

Situatie trafic



Biroul Roman de Audit al Tirajelor

Calea Victoriei nr 126, Bucuresti

www.brat.ro

Tel./Fax: 021.311.77.40



Perioada masurata:

01.07.2009 - 31.07.2009

Site masurat:

www.radioguerrilla.ro

Alte domenii:

Alias:

eliberadio.ro

Descriere continut:

Eliberadio.ro este platforma online pe care se pot intalni ascultatorii radio Guerrilla, prezinta intr-o forma dinamica informatii din diverse domenii, dorind sa raspunda necesitatii de informare a vizitatorilor, nu numai in domeniul muzical, ci intr-o gama variata de domenii de larg interes.

Editor:

F5 Webcorp

Bucuresti, Piata Presei Libere nr.1, corp A3, et. 4, sector 1

Contact:

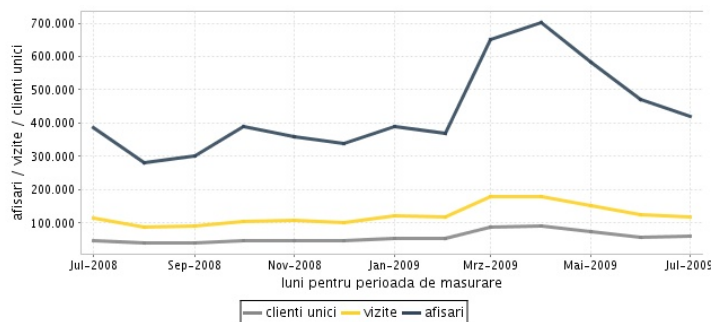
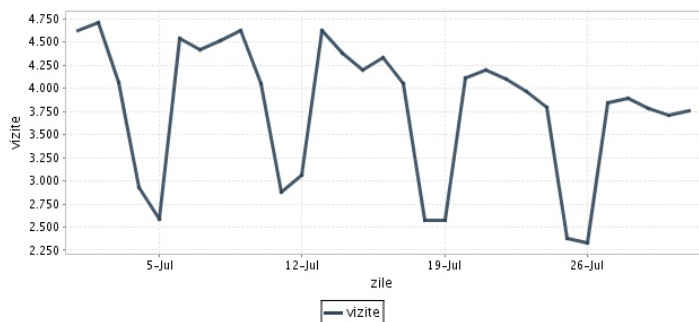
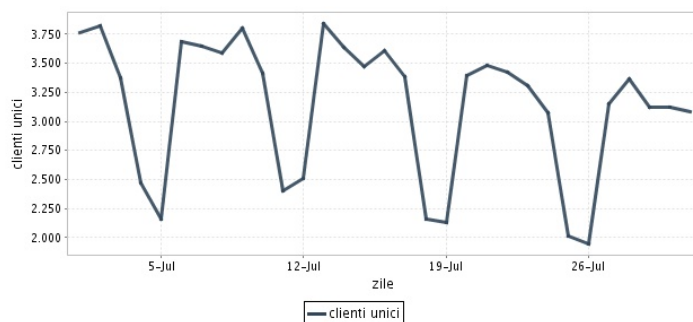
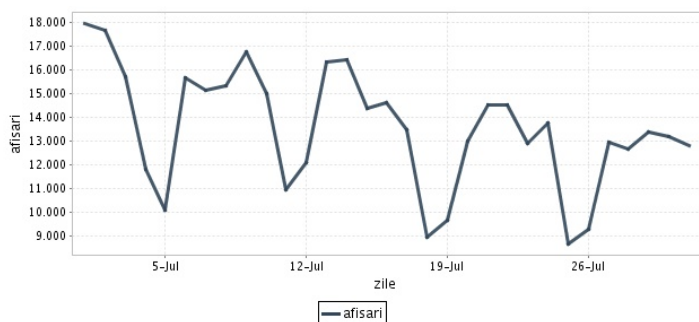
Dragos Stanca

021 - 310.31.28

dragos.stanca@f5web.ro

Trafic total pentru luna iulie 2009

Total lunar Media zilnica	Cienti unici 61.668	Vizite 117.541 3.792	Afisari 419.399 13.529
------------------------------	------------------------	----------------------------	------------------------------



Ziua		UC	Vizite	Afisari
Miercuri	01.07.2009	3.761	4.624	17.949
Joi	02.07.2009	3.819	4.711	17.681
Vineri	03.07.2009	3.371	4.063	15.701
Simbata	04.07.2009	2.472	2.925	11.790
Duminica	05.07.2009	2.157	2.583	10.078
Luni	06.07.2009	3.685	4.533	15.641
Marti	07.07.2009	3.645	4.421	15.123
Miercuri	08.07.2009	3.593	4.514	15.334
Joi	09.07.2009	3.807	4.621	16.766
Vineri	10.07.2009	3.417	4.056	14.989
Simbata	11.07.2009	2.403	2.878	10.927
Duminica	12.07.2009	2.506	3.060	12.070
Luni	13.07.2009	3.842	4.621	16.338
Marti	14.07.2009	3.638	4.383	16.443
Miercuri	15.07.2009	3.471	4.194	14.363
Joi	16.07.2009	3.606	4.334	14.605

Ziua		UC	Vizite	Afisari
Vineri	17.07.2009	3.380	4.047	13.480
Simbata	18.07.2009	2.161	2.578	8.919
Duminica	19.07.2009	2.133	2.570	9.671
Luni	20.07.2009	3.396	4.108	13.014
Marti	21.07.2009	3.477	4.194	14.520
Miercuri	22.07.2009	3.427	4.100	14.538
Joi	23.07.2009	3.311	3.961	12.872
Vineri	24.07.2009	3.071	3.797	13.742
Simbata	25.07.2009	2.016	2.374	8.648
Duminica	26.07.2009	1.944	2.327	9.279
Luni	27.07.2009	3.147	3.838	12.943
Marti	28.07.2009	3.366	3.886	12.670
Miercuri	29.07.2009	3.123	3.778	13.353
Joi	30.07.2009	3.123	3.706	13.165
Vineri	31.07.2009	3.085	3.756	12.787
-				

Definitii

Afisare (Page Impression) - pagina a unui site afisata la solicitarea unui vizitator (un fisier sau o combinatie de fisiere trimise la un vizitator ca raspuns la cererea acestuia)

Vizita (Visit) - o serie de una sau mai multe afisari ca rezultat al cererii unui vizitator. O vizita se termina in momentul in care perioada intre 2 afisari consecutive este mai mare de 30 de minute (conform standardelor IFABC).

Client unic (Unique Client) - Un "Client unic" este un calculator / browser de pe care un site este accesat cel putin o data in perioada de raportare.

Site web - ansamblu de pagini vizualizabile in browser, avind un continut distinct si uniform, generind audienta, identificat printr-un nume de domeniu unic (pina la al treilea nivel al numelui de domeniu, third level domain) sau prin aliasurile numelui de domeniu.

Fac exceptie de la aceasta definitie acele titluri (secundare) care avind nume de domeniu distincte, ofera continut sau servicii unui titlu principal, in urmatoarele conditii :

1. toate numele de domenii apartin (sunt inregistrate) aceluiasi editor sau editorul are un drept de folosinta asupra acestora.
2. in homepage-ul fiecarui domeniu secundar in parte este afisat vizibil un link catre domeniul principal si un text care sa indice fara dubiu ca domeniul secundar este un canal sau o sectiune al domeniului principal.
3. titlurile nu sunt versiunea digitala a unui titlu din presa scrisa.

Principii generale pentru masurarea traficului

Sistemul de masurare va exclude urmatoarele tipuri de trafic:

1. traficul intern (traficul generat ca urmare a activitatilor de dezvoltare, mentenanta, testare a aplicatiei web, realizate in numele detinatorului siteului)
2. traficul generat de spideri sau roboti (traficul generat de aplicatii- non umane)
3. traficul generat prin pagini care au optiunea de auto refresh activata (tagul META AUTOREFRESH ori alte mecanisme de refresh automat)
4. traficul generat prin popup-uri sau frame-uri nesolicitate de utilizatorul siteului

Includerea unui site in studiul BRAT de masurare a siteurilor

I. BRAT accepta includerea in studiu a oricarui site, indiferent de specific, cu conditia respectarii intocmai a regulamentelor BRAT.

II. Pentru ca un site sa fie inclus in studiu, trebuie sa indeplineasca simultan urmatoarele conditii:

1. Sa dovedeasca proprietatea asupra domeniului sau ca are drept de folosinta asupra 1ra lui
2. Sa respecte prevederile regulamentelor BRAT
3. Sa includa codul JavaScript al tagului de masurare in toate paginile de continut, in conditiile regulamentelor BRAT
4. La aderare sa ofere un trafic estimativ lunar, exprimat in numar de afisari/luna, calculat ca media ultimelor 6 luni (sau pentru perioada de cind este lansat).
5. In situatia in care accesul pe site se face prin subscrieri (taxa, cu nume utilizator/parola), sa ofere BRAT un cont gratuit de acces.

III. Compania care a inclus un site in studiu trebuie sa anunte BRAT la fiecare modificare semnificativa a structurii site-ului, atunci cind au loc modificari semnificative in organizarea sectiunilor, in situatia cind s-a realizat un redesign al site-ului, cind au fost adaugate module suplimentare si in general la orice modificari de natura a schimba implementarea tagului de masurare. BRAT nu isi asuma nici o responsabilitate pentru eventualele pierderi cauzate de modificarile de mai sus care nu au fost anuntate.

Rezultatele publicate reflecta paginile in care a fost implementat tagul.

01.08.2009

Arina Ureche
director general BRAT

