

Situatie trafic



Biroul Roman de Audit al Tirajelor

Calea Victoriei nr 126, Bucuresti

www.brat.ro

Tel./Fax: 021.311.77.40



Perioada masurata:

01.07.2009 - 31.07.2009

Site masurat:

www.provmagazin.ro

Alte domenii:

Alias:

Descriere continut:

Site al revistei PROTV MAGAZIN, editata de Publimedia, care s-a remarcat ca fiind ghidul TV romanesc cu cel mai larg public, cele mai multe programe TV, cele mai bune recomandari si cele mai interesante concursuri cu premii pentru cititori. Propune stiri in timp real despre vedete, emisiuni TV si filme.

Editor:

Publimedia International

Bucuresti, Str. Baratiei nr.31, sector 3

Contact:

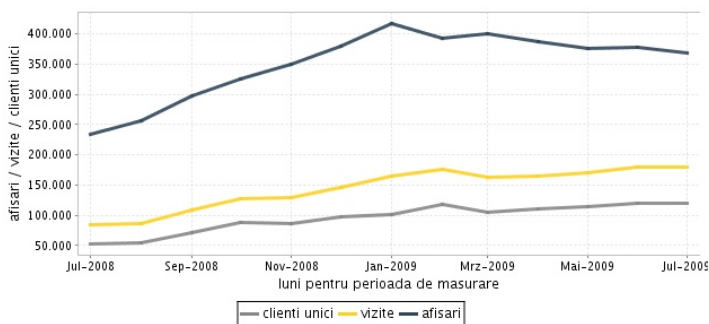
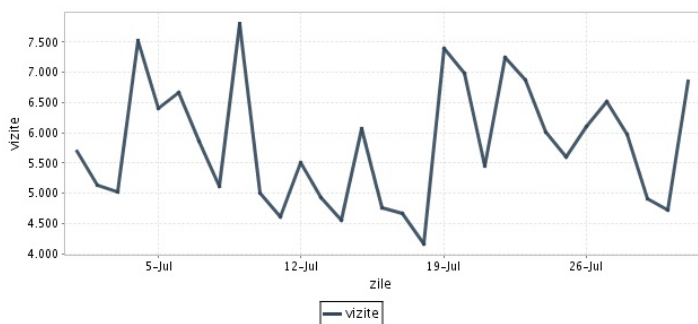
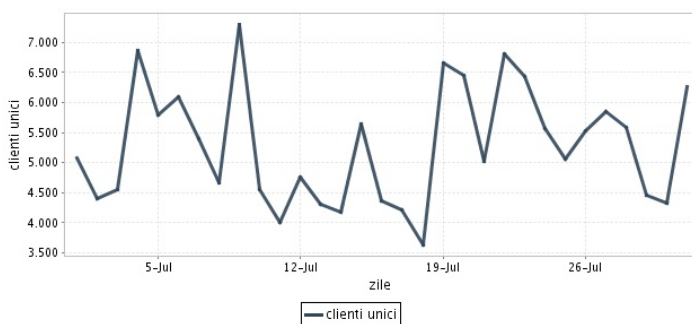
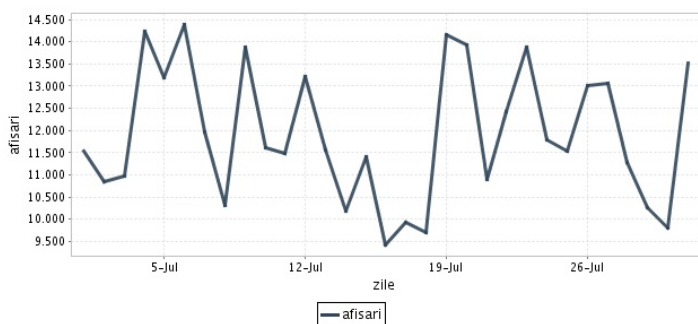
Cosmina Noaghea

0318-256.200

cosmina.noaghea@mpg.ro

Trafic total pentru luna iulie 2009

Total lunar Media zilnica	Clients unici 119.777	Vizite 180.168	Afisari 369.405
		5.812	11.916



Ziua		UC	Vizite	Afisari
Miercuri	01.07.2009	5.072	5.704	11.539
Joi	02.07.2009	4.396	5.132	10.835
Vineri	03.07.2009	4.546	5.017	10.985
Simbata	04.07.2009	6.857	7.522	14.224
Duminica	05.07.2009	5.786	6.412	13.193
Luni	06.07.2009	6.087	6.674	14.389
Marti	07.07.2009	5.391	5.861	11.969
Miercuri	08.07.2009	4.669	5.112	10.310
Joi	09.07.2009	7.297	7.810	13.887
Vineri	10.07.2009	4.553	5.000	11.601
Simbata	11.07.2009	4.010	4.613	11.473
Duminica	12.07.2009	4.751	5.502	13.213
Luni	13.07.2009	4.317	4.936	11.558
Marti	14.07.2009	4.169	4.559	10.197
Miercuri	15.07.2009	5.647	6.071	11.402
Joi	16.07.2009	4.358	4.760	9.417

Ziua		UC	Vizite	Afisari
Vineri	17.07.2009	4.213	4.658	9.938
Simbata	18.07.2009	3.628	4.158	9.709
Duminica	19.07.2009	6.659	7.390	14.169
Luni	20.07.2009	6.443	6.982	13.933
Marti	21.07.2009	5.018	5.452	10.908
Miercuri	22.07.2009	6.811	7.247	12.423
Joi	23.07.2009	6.423	6.877	13.876
Vineri	24.07.2009	5.573	6.015	11.800
Simbata	25.07.2009	5.059	5.607	11.524
Duminica	26.07.2009	5.528	6.115	13.023
Luni	27.07.2009	5.848	6.522	13.066
Marti	28.07.2009	5.593	5.976	11.269
Miercuri	29.07.2009	4.459	4.914	10.258
Joi	30.07.2009	4.329	4.715	9.799
Vineri	31.07.2009	6.265	6.855	13.518
-				

Definitii

Afisare (Page Impression) - pagina a unui site afisata la solicitarea unui vizitator (un fisier sau o combinatie de fisiere trimise la un vizitator ca raspuns la cererea acestuia)

Vizita (Visit) - o serie de una sau mai multe afisari ca rezultat al cererii unui vizitator. O vizita se termina in momentul in care perioada intre 2 afisari consecutive este mai mare de 30 de minute (conform standardelor IFABC).

Client unic (Unique Client) - Un "Client unic" este un calculator / browser de pe care un site este accesat cel putin o data in perioada de raportare.

Site web - ansamblu de pagini vizualizabile in browser, avind un continut distinct si uniform, generind audienta, identificat printr-un nume de domeniu unic (pina la al treilea nivel al numelui de domeniu, third level domain) sau prin aliasurile numelui de domeniu.

Fac exceptie de la aceasta definitie acele titluri (secundare) care avind nume de domeniu distincte, ofera continut sau servicii unui titlu principal, in urmatoarele conditii :

1. toate numele de domenii apartin (sunt inregistrate) aceluiasi editor sau editorul are un drept de folosinta asupra acestora.
2. in homepage-ul fiecarui domeniu secundar in parte este afisat vizibil un link catre domeniul principal si un text care sa indice fara dubiu ca domeniul secundar este un canal sau o sectiune al domeniului principal.
3. titlurile nu sunt versiunea digitala a unui titlu din presa scrisa.

Principii generale pentru masurarea traficului

Sistemul de masurare va exclude urmatoarele tipuri de trafic:

1. traficul intern (traficul generat ca urmare a activitatilor de dezvoltare, mentenanta, testare a aplicatiei web, realizate in numele detinatorului siteului)
2. traficul generat de spideri sau roboti (traficul generat de aplicatii- non umane)
3. traficul generat prin pagini care au optiunea de auto refresh activata (tagul META AUTOREFRESH ori alte mecanisme de refresh automat)
4. traficul generat prin popup-uri sau frame-uri nesolicitate de utilizatorul siteului

Includerea unui site in studiul BRAT de masurare a siteurilor

I. BRAT accepta includerea in studiu a oricarui site, indiferent de specific, cu conditia respectarii intocmai a regulamentelor BRAT.

II. Pentru ca un site sa fie inclus in studiu, trebuie sa indeplineasca simultan urmatoarele conditii:

1. Sa dovedeasca proprietatea asupra domeniului sau ca are drept de folosinta asupra 1ra lui
2. Sa respecte prevederile regulamentelor BRAT
3. Sa includa codul JavaScript al tagului de masurare in toate paginile de continut, in conditiile regulamentelor BRAT
4. La aderare sa ofere un trafic estimativ lunar, exprimat in numar de afisari/luna, calculat ca media ultimelor 6 luni (sau pentru perioada de cind este lansat).
5. In situatia in care accesul pe site se face prin subscrieri (taxa, cu nume utilizator/parola), sa ofere BRAT un cont gratuit de acces.

III. Compania care a inclus un site in studiu trebuie sa anunte BRAT la fiecare modificare semnificativa a structurii site-ului, atunci cind au loc modificari semnificative in organizarea sectiunilor, in situatia cind s-a realizat un redesign al site-ului, cind au fost adaugate module suplimentare si in general la orice modificari de natura a schimba implementarea tagului de masurare. BRAT nu isi asuma nici o responsabilitate pentru eventualele pierderi cauzate de modificarile de mai sus care nu au fost anuntate.

Rezultatele publicate reflecta paginile in care a fost implementat tagul.

01.08.2009

Arina Ureche
director general BRAT

