

Situatie trafic



Biroul Roman de Audit al Tirajelor
Calea Victoriei nr 126, Bucuresti
www.brat.ro
Tel./Fax: 021.311.77.40

Perioada masurata:
01.07.2009 - 31.07.2009

Site masurat:
www.protv.ro

Alte domenii:

Alias:

Descriere continut:

www.protv.ro - Site-ul interactiv al celui mai tare post tv din Romania: stiri si sport 24h/zi, imagini spectaculoase si pagini speciale din emisiunile de succes marca PRO plus productii speciale pentru Internet.

Editor:

PRO TV SA
Bucuresti, Bd. Pache Protopopescu nr. 109

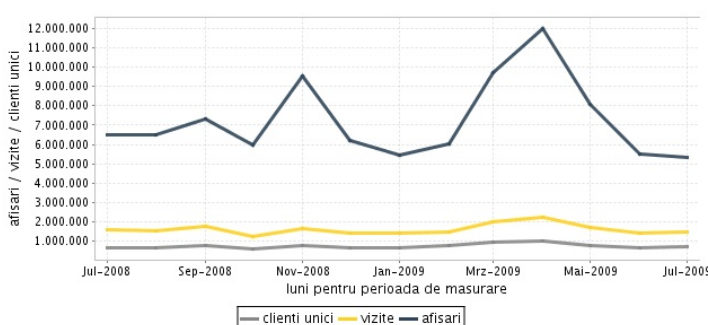
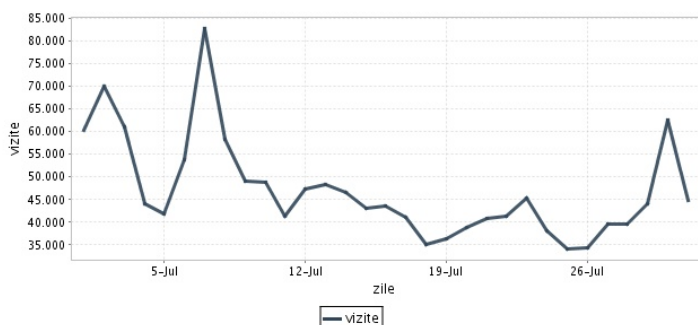
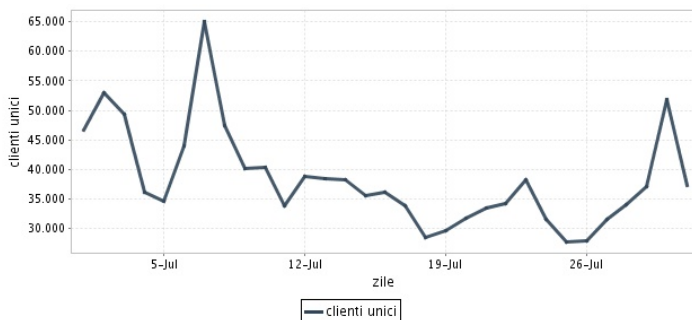
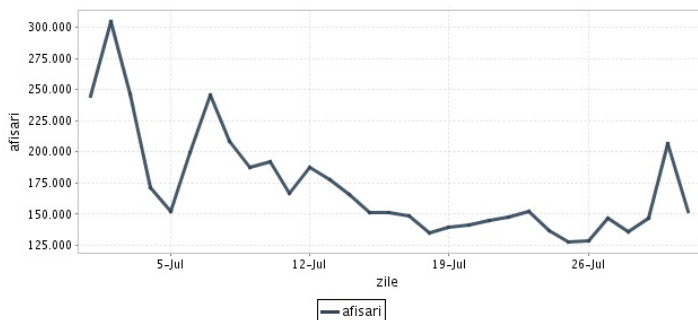
Contact:

Robert Berza
031-825.02.65
robertb@protv.ro



Trafic total pentru luna iulie 2009

Total lunar Media zilnica	Cienti unici 700.365	Vizite 1.456.298	Afisari 5.343.621
------------------------------	-------------------------	---------------------	----------------------



Ziua		UC	Vizite	Afisari
Miercuri	01.07.2009	46.564	60.386	244.734
Joi	02.07.2009	52.928	70.092	304.771
Vineri	03.07.2009	49.292	61.005	246.318
Simbata	04.07.2009	36.189	44.154	170.964
Duminica	05.07.2009	34.556	41.795	151.891
Luni	06.07.2009	43.912	53.788	199.590
Marti	07.07.2009	65.045	82.727	246.030
Miercuri	08.07.2009	47.332	58.306	208.729
Joi	09.07.2009	40.155	48.947	187.641
Vineri	10.07.2009	40.307	48.845	192.453
Simbata	11.07.2009	33.871	41.337	166.689
Duminica	12.07.2009	38.827	47.356	187.255
Luni	13.07.2009	38.392	48.214	177.885
Marti	14.07.2009	38.202	46.549	166.097
Miercuri	15.07.2009	35.604	43.058	150.827
Joi	16.07.2009	36.187	43.519	150.787

Ziua		UC	Vizite	Afisari
Vineri	17.07.2009	33.838	41.091	148.664
Simbata	18.07.2009	28.390	35.055	135.066
Duminica	19.07.2009	29.533	36.363	139.770
Luni	20.07.2009	31.638	38.948	141.454
Marti	21.07.2009	33.499	40.733	144.973
Miercuri	22.07.2009	34.299	41.340	147.681
Joi	23.07.2009	38.170	45.284	151.968
Vineri	24.07.2009	31.488	38.171	136.672
Simbata	25.07.2009	27.680	34.079	127.453
Duminica	26.07.2009	27.995	34.288	128.353
Luni	27.07.2009	31.619	39.698	147.108
Marti	28.07.2009	34.062	39.647	136.041
Miercuri	29.07.2009	37.161	44.165	146.761
Joi	30.07.2009	51.886	62.642	206.627
Vineri	31.07.2009	37.322	44.716	152.369
-				

Definitii

Afisare (Page Impression) - pagina a unui site afisata la solicitarea unui vizitator (un fisier sau o combinatie de fisiere trimise la un vizitator ca raspuns la cererea acestuia)

Vizita (Visit) - o serie de una sau mai multe afisari ca rezultat al cererii unui vizitator. O vizita se termina in momentul in care perioada intre 2 afisari consecutive este mai mare de 30 de minute (conform standardelor IFABC).

Client unic (Unique Client) - Un "Client unic" este un calculator / browser de pe care un site este accesat cel putin o data in perioada de raportare.

Site web - ansamblu de pagini vizualizabile in browser, avind un continut distinct si uniform, generind audienta, identificat printr-un nume de domeniu unic (pina la al treilea nivel al numelui de domeniu, third level domain) sau prin aliasurile numelui de domeniu.

Fac exceptie de la aceasta definitie acele titluri (secundare) care avind nume de domeniu distincte, ofera continut sau servicii unui titlu principal, in urmatoarele conditii :

1. toate numele de domenii apartin (sunt inregistrate) aceluiasi editor sau editorul are un drept de folosinta asupra acestora.
2. in homepage-ul fiecarui domeniu secundar in parte este afisat vizibil un link catre domeniul principal si un text care sa indice fara dubiu ca domeniul secundar este un canal sau o sectiune al domeniului principal.
3. titlurile nu sunt versiunea digitala a unui titlu din presa scrisa.

Principii generale pentru masurarea traficului

Sistemul de masurare va exclude urmatoarele tipuri de trafic:

1. traficul intern (traficul generat ca urmare a activitatilor de dezvoltare, mentenanta, testare a aplicatiei web, realizate in numele detinatorului siteului)
2. traficul generat de spideri sau roboti (traficul generat de aplicatii- non umane)
3. traficul generat prin pagini care au optiunea de auto refresh activata (tagul META AUTOREFRESH ori alte mecanisme de refresh automat)
4. traficul generat prin popup-uri sau frame-uri nesolicitate de utilizatorul siteului

Includerea unui site in studiul BRAT de masurare a siteurilor

I. BRAT accepta includerea in studiu a oricarui site, indiferent de specific, cu conditia respectarii intocmai a regulamentelor BRAT.

II. Pentru ca un site sa fie inclus in studiu, trebuie sa indeplineasca simultan urmatoarele conditii:

1. Sa dovedeasca proprietatea asupra domeniului sau ca are drept de folosinta asupra 1ra lui
2. Sa respecte prevederile regulamentelor BRAT
3. Sa includa codul JavaScript al tagului de masurare in toate paginile de continut, in conditiile regulamentelor BRAT
4. La aderare sa ofere un trafic estimativ lunar, exprimat in numar de afisari/luna, calculat ca media ultimelor 6 luni (sau pentru perioada de cind este lansat).
5. In situatia in care accesul pe site se face prin subscrieri (taxa, cu nume utilizator/parola), sa ofere BRAT un cont gratuit de acces.

III. Compania care a inclus un site in studiu trebuie sa anunte BRAT la fiecare modificare semnificativa a structurii site-ului, atunci cind au loc modificari semnificative in organizarea sectiunilor, in situatia cind s-a realizat un redesign al site-ului, cind au fost adaugate module suplimentare si in general la orice modificari de natura a schimba implementarea tagului de masurare. BRAT nu isi asuma nici o responsabilitate pentru eventualele pierderi cauzate de modificarile de mai sus care nu au fost anuntate.

Rezultatele publicate reflecta paginile in care a fost implementat tagul.

01.08.2009

Arina Ureche
director general BRAT

