

## Situatie trafic



**Biroul Roman de Audit al Tirajelor**

Calea Victoriei nr 126, Bucuresti

www.brat.ro

Tel./Fax: 021.311.77.40



## Perioada masurata:

01.07.2009 - 31.07.2009

### Site masurat:

www.promotor.ro

### Alte domenii:

### Alias:

### Descriere continut:

Site-ul revistei lunare ProMotor, lansata in octombrie 2003 si editata de Publimedia, si-a castigat notorietatea online datorita retoricii dinamice, apropiate de cititor. Are o importanta componenta de lifestyle, automobilele high-end fiind prezentate alaturi de personalitati. Cu o echipa editoriala experimentata, beneficiind de awareness-ul brandului transmedia ProMotor, site-ul s-a remarcat prin premiere in presa de specialitate din Romania, cum sunt testele cu masini de Formula 1.

### Editor:

Publimedia International

Bucuresti, Str. Baratiei nr.31, sector 3

### Contact:

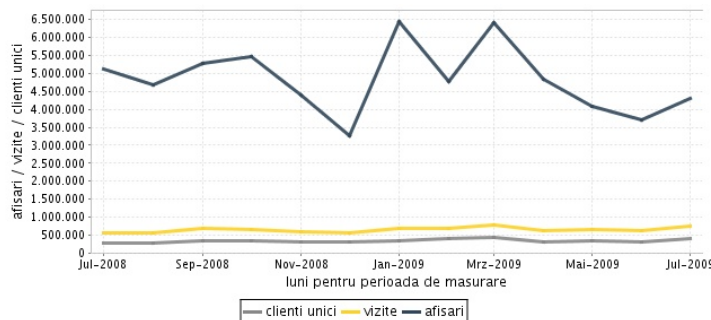
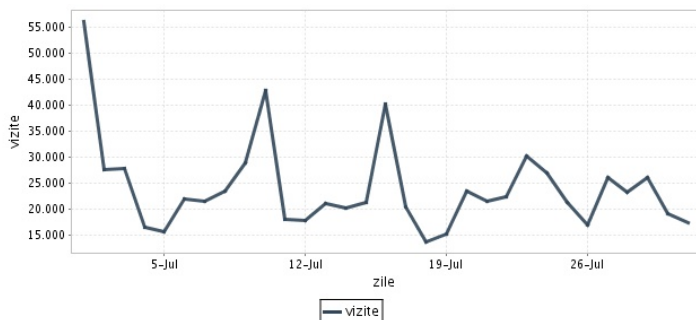
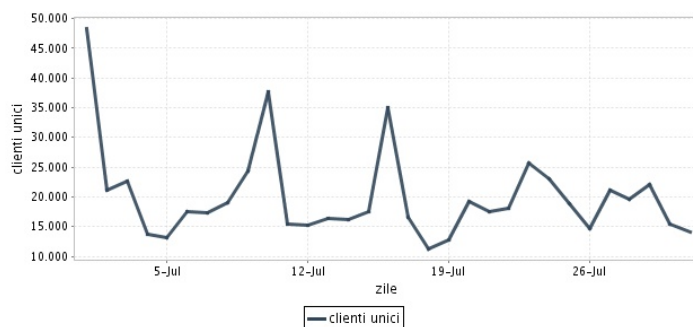
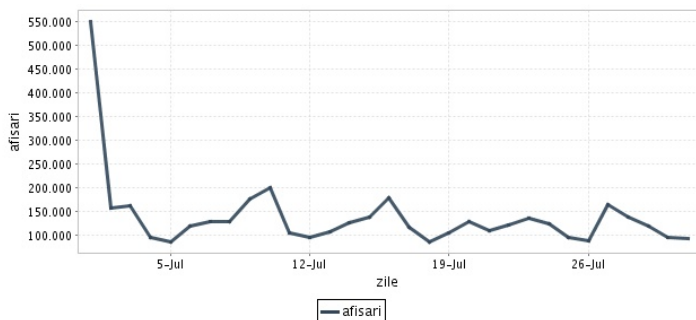
Cosmina Noaghea

0318-256.200

cosmina.noaghea@mpg.ro

## Trafic total pentru luna iulie 2009

Total lunar Media zilnica	Cienti unici 398.985	Vizite 745.478 24.048	Afisari 4.302.063 138.776
------------------------------	-------------------------	-----------------------------	---------------------------------



<b>Ziua</b>		<b>UC</b>	<b>Vizite</b>	<b>Afisari</b>
Miercuri	01.07.2009	48.316	56.013	551.306
Joi	02.07.2009	21.075	27.581	157.729
Vineri	03.07.2009	22.692	27.724	162.406
Simbata	04.07.2009	13.744	16.547	95.782
Duminica	05.07.2009	13.142	15.695	86.431
Luni	06.07.2009	17.432	21.963	120.698
Marti	07.07.2009	17.330	21.604	130.517
Miercuri	08.07.2009	18.990	23.461	128.326
Joi	09.07.2009	24.382	28.891	177.373
Vineri	10.07.2009	37.643	42.838	200.620
Simbata	11.07.2009	15.484	18.085	105.828
Duminica	12.07.2009	15.305	17.820	96.763
Luni	13.07.2009	16.324	21.083	107.358
Marti	14.07.2009	16.238	20.227	126.539
Miercuri	15.07.2009	17.454	21.366	140.047
Joi	16.07.2009	35.039	40.109	180.136

<b>Ziua</b>		<b>UC</b>	<b>Vizite</b>	<b>Afisari</b>
Vineri	17.07.2009	16.632	20.494	118.497
Simbata	18.07.2009	11.216	13.649	86.206
Duminica	19.07.2009	12.779	15.304	104.845
Luni	20.07.2009	19.230	23.514	130.625
Marti	21.07.2009	17.547	21.602	111.098
Miercuri	22.07.2009	18.169	22.275	122.226
Joi	23.07.2009	25.724	30.275	136.601
Vineri	24.07.2009	23.002	26.946	125.875
Simbata	25.07.2009	18.814	21.388	97.290
Duminica	26.07.2009	14.698	17.000	89.143
Luni	27.07.2009	21.079	26.098	165.886
Marti	28.07.2009	19.551	23.281	138.883
Miercuri	29.07.2009	22.012	26.092	119.259
Joi	30.07.2009	15.393	19.170	95.062
Vineri	31.07.2009	14.018	17.383	92.708
-				

## Definitii

**Afisare (Page Impression)** - pagina a unui site afisata la solicitarea unui vizitator (un fisier sau o combinatie de fisiere trimise la un vizitator ca raspuns la cererea acestuia)

**Vizita (Visit)** - o serie de una sau mai multe afisari ca rezultat al cererii unui vizitator. O vizita se termina in momentul in care perioada intre 2 afisari consecutive este mai mare de 30 de minute (conform standardelor IFABC).

**Client unic (Unique Client)** - Un "Client unic" este un calculator / browser de pe care un site este accesat cel putin o data in perioada de raportare.

**Site web** - ansamblu de pagini vizualizabile in browser, avind un continut distinct si uniform, generind audienta, identificat printr-un nume de domeniu unic (pina la al treilea nivel al numelui de domeniu, third level domain) sau prin aliasurile numelui de domeniu.

Fac exceptie de la aceasta definitie acele titluri (secundare) care avind nume de domeniu distincte, ofera continut sau servicii unui titlu principal, in urmatoarele conditii :

1. toate numele de domenii apartin (sunt inregistrate) aceluasi editor sau editorul are un drept de folosinta asupra acestora.
2. in homepage-ul fiecarui domeniu secundar in parte este afisat vizibil un link catre domeniul principal si un text care sa indice fara dubiu ca domeniul secundar este un canal sau o sectiune al domeniului principal.
3. titlurile nu sunt versiunea digitala a unui titlu din presa scrisa.

## Principii generale pentru masurarea traficului

Sistemul de masurare va exclude urmatoarele tipuri de trafic:

1. traficul intern (traficul generat ca urmare a activitatilor de dezvoltare, mentenanta, testare a aplicatiei web, realizate in numele detinatorului siteului)
2. traficul generat de spideri sau roboti (traficul generat de aplicatii- non umane)
3. traficul generat prin pagini care au optiunea de auto refresh activata (tagul META AUTOREFRESH ori alte mecanisme de refresh automat)
4. traficul generat prin popup-uri sau frame-uri nesolicitate de utilizatorul siteului

## Includerea unui site in studiul BRAT de masurare a siteurilor

I. BRAT accepta includerea in studiu a oricarui site, indiferent de specific, cu conditia respectarii intocmai a regulamentelor BRAT.

II. Pentru ca un site sa fie inclus in studiu, trebuie sa indeplineasca simultan urmatoarele conditii:

1. Sa dovedeasca proprietatea asupra domeniului sau ca are drept de folosinta asupra 1ra lui
2. Sa respecte prevederile regulamentelor BRAT
3. Sa includa codul JavaScript al tagului de masurare in toate paginile de continut, in conditiile regulamentelor BRAT
4. La aderare sa ofere un trafic estimativ lunar, exprimat in numar de afisari/luna, calculat ca media ultimelor 6 luni (sau pentru perioada de cind este lansat).
5. In situatia in care accesul pe site se face prin subscrieri (taxa, cu nume utilizator/parola), sa ofere BRAT un cont gratuit de acces.

III. Compania care a inclus un site in studiu trebuie sa anunte BRAT la fiecare modificare semnificativa a structurii site-ului, atunci cind au loc modificari semnificative in organizarea sectiunilor, in situatia cind s-a realizat un redesign al site-ului, cind au fost adaugate module suplimentare si in general la orice modificari de natura a schimba implementarea tagului de masurare. BRAT nu isi asuma nici o responsabilitate pentru eventualele pierderi cauzate de modificarile de mai sus care nu au fost anuntate.

## Rezultatele publicate reflecta paginile in care a fost implementat tagul.

01.08.2009

Arina Ureche  
director general BRAT

