



Biroul Roman de Audit al Tirajelor
 Calea Victoriei nr 126, Bucuresti
 www.brat.ro
 Tel./Fax: 021.311.77.40



Perioada masurata:
 01.07.2009 - 31.07.2009

Site masurat:
 www.procinema.ro

Alte domenii:

Alias:

Descriere continut:

www.procinema.ro - ProCinema.ro te prinde! - Site-ul oficial al primei televiziuni romanesti dedicata filmelor si seriialelor. Ghidul complet al cinefilului interactiv, cu o oferta ce nu o poti refuza.

Editor:

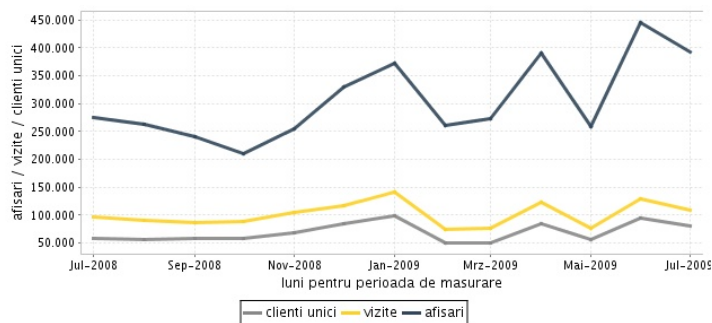
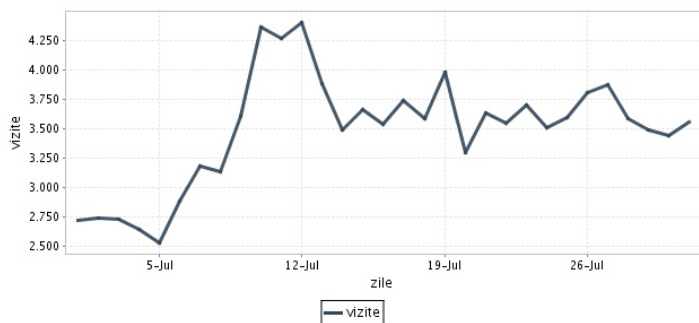
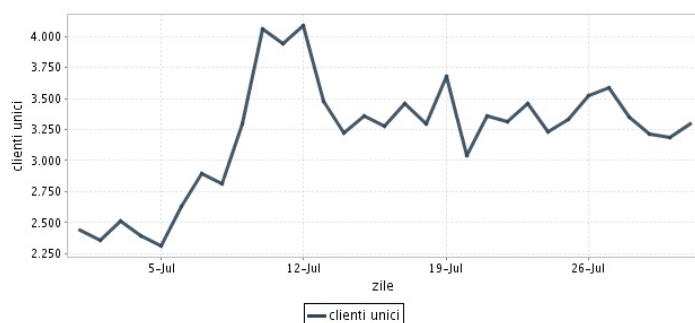
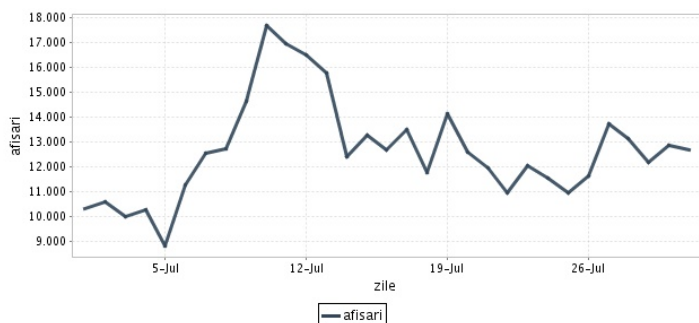
PRO TV SA
 Bucuresti, Bd. Pache Protopopescu nr. 109

Contact:

Robert Berza
 031-825.02.65
 robertb@protv.ro

Trafic total pentru luna iulie 2009

Total lunar Media zilnica	Cienti unici 81.219	Vizite 108.100 3.487	Afisari 392.119 12.649
------------------------------	------------------------	----------------------------	------------------------------



Ziua		UC	Vizite	Afisari
Miercuri	01.07.2009	2.438	2.724	10.328
Joi	02.07.2009	2.356	2.745	10.591
Vineri	03.07.2009	2.510	2.732	9.994
Simbata	04.07.2009	2.396	2.645	10.250
Duminica	05.07.2009	2.310	2.528	8.807
Luni	06.07.2009	2.629	2.886	11.269
Marti	07.07.2009	2.896	3.181	12.546
Miercuri	08.07.2009	2.816	3.138	12.747
Joi	09.07.2009	3.294	3.603	14.632
Vineri	10.07.2009	4.057	4.360	17.692
Simbata	11.07.2009	3.944	4.261	16.941
Duminica	12.07.2009	4.089	4.400	16.519
Luni	13.07.2009	3.482	3.886	15.768
Marti	14.07.2009	3.220	3.491	12.426
Miercuri	15.07.2009	3.362	3.660	13.295
Joi	16.07.2009	3.274	3.533	12.692

Ziua		UC	Vizite	Afisari
Vineri	17.07.2009	3.458	3.733	13.490
Simbata	18.07.2009	3.295	3.587	11.750
Duminica	19.07.2009	3.678	3.980	14.132
Luni	20.07.2009	3.042	3.296	12.610
Marti	21.07.2009	3.358	3.636	11.938
Miercuri	22.07.2009	3.315	3.547	10.976
Joi	23.07.2009	3.464	3.702	12.025
Vineri	24.07.2009	3.231	3.506	11.557
Simbata	25.07.2009	3.328	3.593	10.939
Duminica	26.07.2009	3.524	3.802	11.648
Luni	27.07.2009	3.583	3.876	13.732
Marti	28.07.2009	3.348	3.584	13.123
Miercuri	29.07.2009	3.218	3.484	12.182
Joi	30.07.2009	3.182	3.444	12.853
Vineri	31.07.2009	3.299	3.557	12.667
-				

Definitii

Afisare (Page Impression) - pagina a unui site afisata la solicitarea unui vizitator (un fisier sau o combinatie de fisiere trimise la un vizitator ca raspuns la cererea acestuia)

Vizita (Visit) - o serie de una sau mai multe afisari ca rezultat al cererii unui vizitator. O vizita se termina in momentul in care perioada intre 2 afisari consecutive este mai mare de 30 de minute (conform standardelor IFABC).

Client unic (Unique Client) - Un "Client unic" este un calculator / browser de pe care un site este accesat cel putin o data in perioada de raportare.

Site web - ansamblu de pagini vizualizabile in browser, avind un continut distinct si uniform, generind audienta, identificat printr-un nume de domeniu unic (pina la al treilea nivel al numelui de domeniu, third level domain) sau prin aliasurile numelui de domeniu.

Fac exceptie de la aceasta definitie acele titluri (secundare) care avind nume de domeniu distincte, ofera continut sau servicii unui titlu principal, in urmatoarele conditii :

1. toate numele de domenii apartin (sunt inregistrate) aceluasi editor sau editorul are un drept de folosinta asupra acestora.
2. in homepage-ul fiecarui domeniu secundar in parte este afisat vizibil un link catre domeniul principal si un text care sa indice fara dubiu ca domeniul secundar este un canal sau o sectiune al domeniului principal.
3. titlurile nu sunt versiunea digitala a unui titlu din presa scrisa.

Principii generale pentru masurarea traficului

Sistemul de masurare va exclude urmatoarele tipuri de trafic:

1. traficul intern (traficul generat ca urmare a activitatilor de dezvoltare, mentenanta, testare a aplicatiei web, realizate in numele detinatorului siteului)
2. traficul generat de spideri sau roboti (traficul generat de aplicatii- non umane)
3. traficul generat prin pagini care au optiunea de auto refresh activata (tagul META AUTOREFRESH ori alte mecanisme de refresh automat)
4. traficul generat prin popup-uri sau frame-uri nesolicitate de utilizatorul siteului

Includerea unui site in studiul BRAT de masurare a siteurilor

I. BRAT accepta includerea in studiu a oricarui site, indiferent de specific, cu conditia respectarii intocmai a regulamentelor BRAT.

II. Pentru ca un site sa fie inclus in studiu, trebuie sa indeplineasca simultan urmatoarele conditii:

1. Sa dovedeasca proprietatea asupra domeniului sau ca are drept de folosinta asupra 1ra lui
2. Sa respecte prevederile regulamentelor BRAT
3. Sa includa codul JavaScript al tagului de masurare in toate paginile de continut, in conditiile regulamentelor BRAT
4. La aderare sa ofere un trafic estimativ lunar, exprimat in numar de afisari/luna, calculat ca media ultimelor 6 luni (sau pentru perioada de cind este lansat).
5. In situatia in care accesul pe site se face prin subscrieri (taxa, cu nume utilizator/parola), sa ofere BRAT un cont gratuit de acces.

III. Compania care a inclus un site in studiu trebuie sa anunte BRAT la fiecare modificare semnificativa a structurii site-ului, atunci cind au loc modificari semnificative in organizarea sectiunilor, in situatia cind s-a realizat un redesign al site-ului, cind au fost adaugate module suplimentare si in general la orice modificari de natura a schimba implementarea tagului de masurare. BRAT nu isi asuma nici o responsabilitate pentru eventualele pierderi cauzate de modificarile de mai sus care nu au fost anuntate.

Rezultatele publicate reflecta paginile in care a fost implementat tagul.

01.08.2009

Arina Ureche
director general BRAT

