

Situatie trafic



Biroul Roman de Audit al Tirajelor
Calea Victoriei nr 126, Bucuresti
www.brat.ro
Tel./Fax: 021.311.77.40



Perioada masurata:
01.07.2009 - 31.07.2009

Site masurat:
www.pgl.ro

Alte domenii:

Alias:

Descriere continut:

PGL este o asociatie non-profit ce are ca scop promovarea jocurilor in Romania ca sport electronic. Gratie colaborarii cu o serie de parteneri strategici, atat din tara cat si din strainatate, PGL organizeaza in fiecare an preliminariile pentru World Cyber Games, cea mai mare competitie de e-sports din lume, cat si alte evenimente locale pentru promovarea sportului electronic in Romania.

Editor:

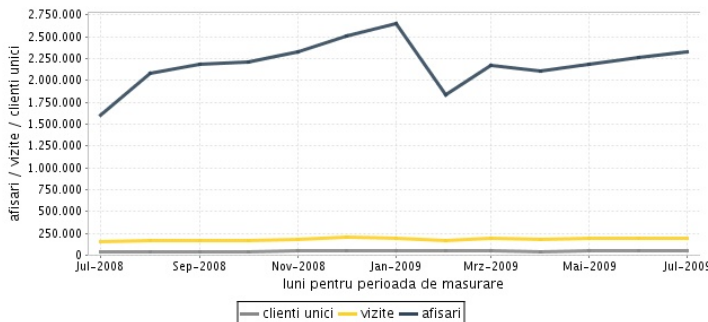
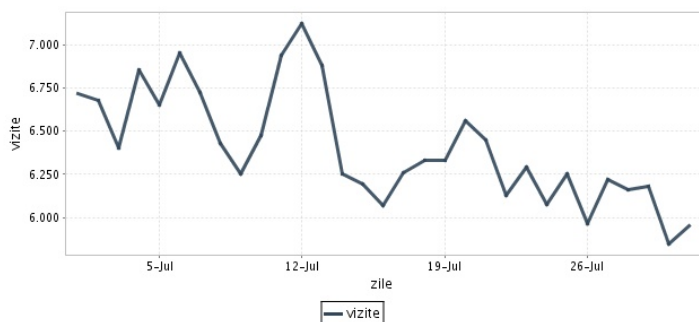
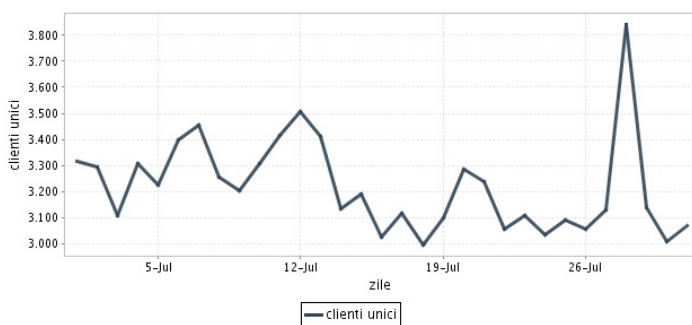
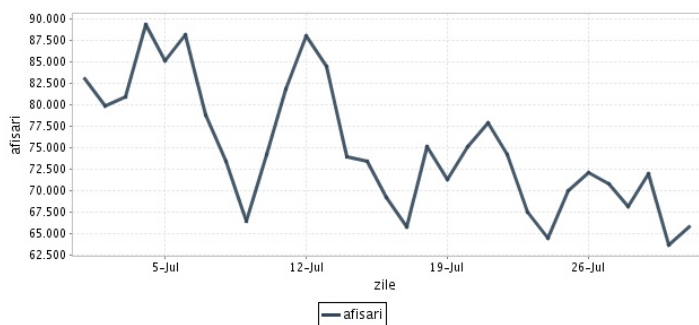
Computer Games Online SRL
Bdul Decebal 28, Bl. S1, Sc. 2, Apt. 49, Sector 3,
Bucuresti

Contact:

Silviu Stroie
0730333996
sales@computergames.ro

Trafic total pentru luna iulie 2009

Total lunar	Cienti unici	Vizite	Afisari
Media zilnica	48.066	198.614	2.324.175
		6.407	74.973



Ziua		UC	Vizite	Afisari
Miercuri	01.07.2009	3.316	6.714	82.976
Joi	02.07.2009	3.293	6.678	79.811
Vineri	03.07.2009	3.108	6.406	80.924
Simbata	04.07.2009	3.306	6.857	89.320
Duminica	05.07.2009	3.225	6.650	85.137
Luni	06.07.2009	3.397	6.954	88.066
Marti	07.07.2009	3.453	6.721	78.782
Miercuri	08.07.2009	3.255	6.426	73.474
Joi	09.07.2009	3.202	6.254	66.414
Vineri	10.07.2009	3.306	6.474	74.226
Simbata	11.07.2009	3.417	6.941	81.796
Duminica	12.07.2009	3.505	7.124	87.952
Luni	13.07.2009	3.411	6.884	84.497
Marti	14.07.2009	3.135	6.254	73.911
Miercuri	15.07.2009	3.190	6.191	73.459
Joi	16.07.2009	3.023	6.071	69.227

Ziua		UC	Vizite	Afisari
Vineri	17.07.2009	3.117	6.260	65.781
Simbata	18.07.2009	2.994	6.333	75.182
Duminica	19.07.2009	3.100	6.332	71.335
Luni	20.07.2009	3.285	6.562	75.149
Marti	21.07.2009	3.238	6.447	77.885
Miercuri	22.07.2009	3.054	6.130	74.205
Joi	23.07.2009	3.106	6.291	67.462
Vineri	24.07.2009	3.033	6.078	64.530
Simbata	25.07.2009	3.090	6.255	69.946
Duminica	26.07.2009	3.057	5.964	72.125
Luni	27.07.2009	3.129	6.222	70.824
Marti	28.07.2009	3.841	6.163	68.213
Miercuri	29.07.2009	3.138	6.180	72.023
Joi	30.07.2009	3.008	5.845	63.688
Vineri	31.07.2009	3.068	5.953	65.855
-				

Definitii

Afisare (Page Impression) - pagina a unui site afisata la solicitarea unui vizitator (un fisier sau o combinatie de fisiere trimise la un vizitator ca raspuns la cererea acestuia)

Vizita (Visit) - o serie de una sau mai multe afisari ca rezultat al cererii unui vizitator. O vizita se termina in momentul in care perioada intre 2 afisari consecutive este mai mare de 30 de minute (conform standardelor IFABC).

Client unic (Unique Client) - Un "Client unic" este un calculator / browser de pe care un site este accesat cel putin o data in perioada de raportare.

Site web - ansamblu de pagini vizualizabile in browser, avind un continut distinct si uniform, generind audienta, identificat printr-un nume de domeniu unic (pina la al treilea nivel al numelui de domeniu, third level domain) sau prin aliasurile numelui de domeniu.

Fac exceptie de la aceasta definitie acele titluri (secundare) care avind nume de domeniu distincte, ofera continut sau servicii unui titlu principal, in urmatoarele conditii :

1. toate numele de domenii apartin (sunt inregistrate) aceluiasi editor sau editorul are un drept de folosinta asupra acestora.
2. in homepage-ul fiecarui domeniu secundar in parte este afisat vizibil un link catre domeniul principal si un text care sa indice fara dubiu ca domeniul secundar este un canal sau o sectiune al domeniului principal.
3. titlurile nu sunt versiunea digitala a unui titlu din presa scrisa.

Principii generale pentru masurarea traficului

Sistemul de masurare va exclude urmatoarele tipuri de trafic:

1. traficul intern (traficul generat ca urmare a activitatilor de dezvoltare, mentenanta, testare a aplicatiei web, realizate in numele detinatorului siteului)
2. traficul generat de spideri sau roboti (traficul generat de aplicatii- non umane)
3. traficul generat prin pagini care au optiunea de auto refresh activata (tagul META AUTOREFRESH ori alte mecanisme de refresh automat)
4. traficul generat prin popup-uri sau frame-uri nesolicitate de utilizatorul siteului

Includerea unui site in studiul BRAT de masurare a siteurilor

I. BRAT accepta includerea in studiu a oricarui site, indiferent de specific, cu conditia respectarii intocmai a regulamentelor BRAT.

II. Pentru ca un site sa fie inclus in studiu, trebuie sa indeplineasca simultan urmatoarele conditii:

1. Sa dovedeasca proprietatea asupra domeniului sau ca are drept de folosinta asupra 1ra lui
2. Sa respecte prevederile regulamentelor BRAT
3. Sa includa codul JavaScript al tagului de masurare in toate paginile de continut, in conditiile regulamentelor BRAT
4. La aderare sa ofere un trafic estimativ lunar, exprimat in numar de afisari/luna, calculat ca media ultimelor 6 luni (sau pentru perioada de cind este lansat).
5. In situatia in care accesul pe site se face prin subscrieri (taxa, cu nume utilizator/parola), sa ofere BRAT un cont gratuit de acces.

III. Compania care a inclus un site in studiu trebuie sa anunte BRAT la fiecare modificare semnificativa a structurii site-ului, atunci cind au loc modificari semnificative in organizarea sectiunilor, in situatia cind s-a realizat un redesign al site-ului, cind au fost adaugate module suplimentare si in general la orice modificari de natura a schimba implementarea tagului de masurare. BRAT nu isi asuma nici o responsabilitate pentru eventualele pierderi cauzate de modificarile de mai sus care nu au fost anuntate.

Rezultatele publicate reflecta paginile in care a fost implementat tagul.

01.08.2009

Arina Ureche
director general BRAT

