

# Situatie trafic



**Biroul Roman de Audit al Tirajelor**

Calea Victoriei nr 126, Bucuresti

www.brat.ro

Tel./Fax: 021.311.77.40

## Perioada masurata:

01.07.2009 - 31.07.2009

### Site masurat:

www.pariori.ro

### Alte domenii:

### Alias:

### Descriere continut:

N/A - Descrierea nu a fost deocamdata furnizata de editor.

### Editor:

Gazeta Online SRL

Bucuresti, Sos. Bucuresti-Ploiesti nr.15, etaj 4, cam 4C, sector 1

### Contact:

Augustin Roman

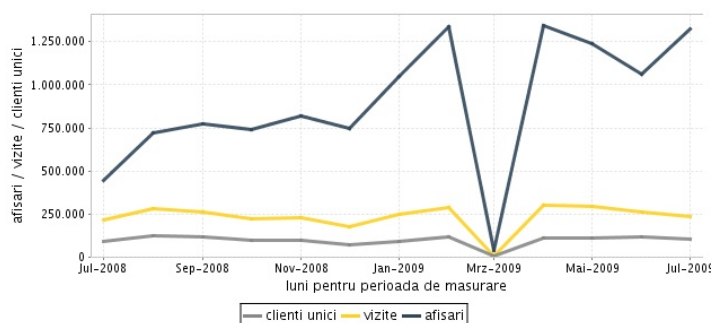
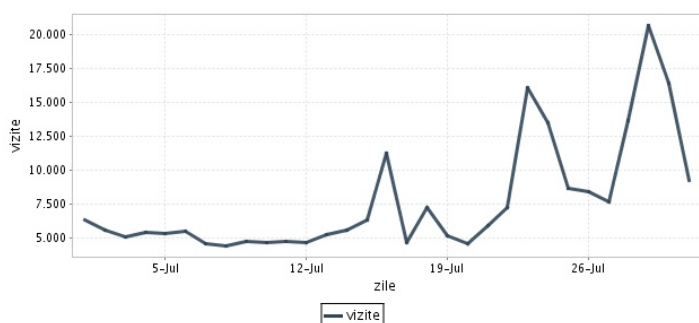
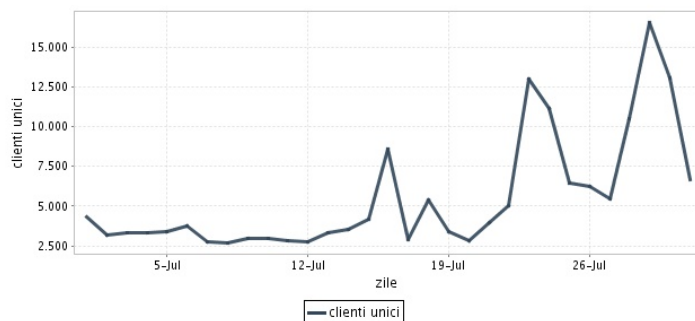
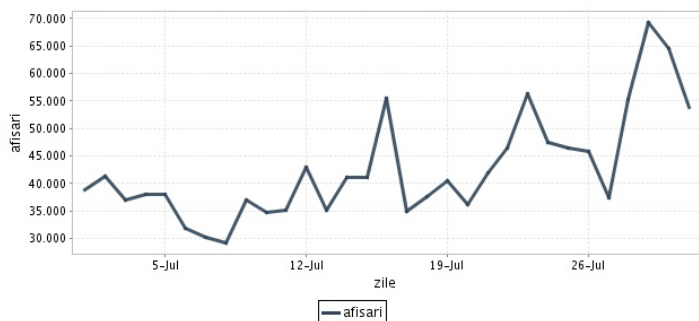
021-208.74.07

augustin.roman@gsp.ro

# N/A

## Trafic total pentru luna iulie 2009

Total lunar Media zilnica	Cienti unici 103.646	Vizite 238.333 7.688	Afisari 1.321.296 42.622
------------------------------	-------------------------	----------------------------	--------------------------------



<b>Ziua</b>		<b>UC</b>	<b>Vizite</b>	<b>Afisari</b>
Miercuri	01.07.2009	4.330	6.281	38.913
Joi	02.07.2009	3.214	5.584	41.392
Vineri	03.07.2009	3.290	5.075	37.090
Simbata	04.07.2009	3.319	5.353	37.974
Duminica	05.07.2009	3.375	5.305	38.016
Luni	06.07.2009	3.777	5.495	31.850
Marti	07.07.2009	2.782	4.562	30.259
Miercuri	08.07.2009	2.670	4.375	29.144
Joi	09.07.2009	2.934	4.764	37.063
Vineri	10.07.2009	2.979	4.670	34.769
Simbata	11.07.2009	2.845	4.765	35.241
Duminica	12.07.2009	2.785	4.679	42.886
Luni	13.07.2009	3.302	5.258	35.057
Marti	14.07.2009	3.518	5.574	41.206
Miercuri	15.07.2009	4.190	6.300	41.033
Joi	16.07.2009	8.585	11.200	55.537

<b>Ziua</b>		<b>UC</b>	<b>Vizite</b>	<b>Afisari</b>
Vineri	17.07.2009	2.917	4.666	35.003
Simbata	18.07.2009	5.418	7.209	37.517
Duminica	19.07.2009	3.381	5.163	40.446
Luni	20.07.2009	2.846	4.592	36.093
Marti	21.07.2009	3.974	5.932	42.022
Miercuri	22.07.2009	5.055	7.205	46.450
Joi	23.07.2009	12.974	16.067	56.282
Vineri	24.07.2009	11.155	13.488	47.503
Simbata	25.07.2009	6.485	8.643	46.357
Duminica	26.07.2009	6.233	8.390	45.762
Luni	27.07.2009	5.423	7.678	37.441
Marti	28.07.2009	10.541	13.671	55.192
Miercuri	29.07.2009	16.558	20.691	69.293
Joi	30.07.2009	13.049	16.445	64.594
Vineri	31.07.2009	6.674	9.253	53.911
-				

## Definitii

**Afisare (Page Impression)** - pagina a unui site afisata la solicitarea unui vizitator (un fisier sau o combinatie de fisiere trimise la un vizitator ca raspuns la cererea acestuia)

**Vizita (Visit)** - o serie de una sau mai multe afisari ca rezultat al cererii unui vizitator. O vizita se termina in momentul in care perioada intre 2 afisari consecutive este mai mare de 30 de minute (conform standardelor IFABC).

**Client unic (Unique Client)** - Un "Client unic" este un calculator / browser de pe care un site este accesat cel putin o data in perioada de raportare.

**Site web** - ansamblu de pagini vizualizabile in browser, avind un continut distinct si uniform, generind audienta, identificat printr-un nume de domeniu unic (pina la al treilea nivel al numelui de domeniu, third level domain) sau prin aliasurile numelui de domeniu.

Fac exceptie de la aceasta definitie acele titluri (secundare) care avind nume de domeniu distincte, ofera continut sau servicii unui titlu principal, in urmatoarele conditii :

1. toate numele de domenii apartin (sunt inregistrate) aceluasi editor sau editorul are un drept de folosinta asupra acestora.
2. in homepage-ul fiecarui domeniu secundar in parte este afisat vizibil un link catre domeniul principal si un text care sa indice fara dubiu ca domeniul secundar este un canal sau o sectiune al domeniului principal.
3. titlurile nu sunt versiunea digitala a unui titlu din presa scrisa.

## Principii generale pentru masurarea traficului

Sistemul de masurare va exclude urmatoarele tipuri de trafic:

1. traficul intern (traficul generat ca urmare a activitatilor de dezvoltare, mentenanta, testare a aplicatiei web, realizate in numele detinatorului siteului)
2. traficul generat de spideri sau roboti (traficul generat de aplicatii- non umane)
3. traficul generat prin pagini care au optiunea de auto refresh activata (tagul META AUTOREFRESH ori alte mecanisme de refresh automat)
4. traficul generat prin popup-uri sau frame-uri nesolicitate de utilizatorul siteului

## Includerea unui site in studiul BRAT de masurare a siteurilor

I. BRAT accepta includerea in studiu a oricarui site, indiferent de specific, cu conditia respectarii intocmai a regulamentelor BRAT.

II. Pentru ca un site sa fie inclus in studiu, trebuie sa indeplineasca simultan urmatoarele conditii:

1. Sa dovedeasca proprietatea asupra domeniului sau ca are drept de folosinta asupra 1ra lui
2. Sa respecte prevederile regulamentelor BRAT
3. Sa includa codul JavaScript al tagului de masurare in toate paginile de continut, in conditiile regulamentelor BRAT
4. La aderare sa ofere un trafic estimativ lunar, exprimat in numar de afisari/luna, calculat ca media ultimelor 6 luni (sau pentru perioada de cind este lansat).
5. In situatia in care accesul pe site se face prin subscrieri (taxa, cu nume utilizator/parola), sa ofere BRAT un cont gratuit de acces.

III. Compania care a inclus un site in studiu trebuie sa anunte BRAT la fiecare modificare semnificativa a structurii site-ului, atunci cind au loc modificari semnificative in organizarea sectiunilor, in situatia cind s-a realizat un redesign al site-ului, cind au fost adaugate module suplimentare si in general la orice modificari de natura a schimba implementarea tagului de masurare. BRAT nu isi asuma nici o responsabilitate pentru eventualele pierderi cauzate de modificarile de mai sus care nu au fost anuntate.

## Rezultatele publicate reflecta paginile in care a fost implementat tagul.

01.08.2009

Arina Ureche  
director general BRAT

