

Situatie trafic



Biroul Roman de Audit al Tirajelor

Calea Victoriei nr 126, Bucuresti

www.brat.ro

Tel./Fax: 021.311.77.40

Perioada masurata:

01.07.2009 - 31.07.2009

Site masurat:

www.orange.ro

Alte domenii:

Alias:

Descriere continut:

Te asteptam pe www.orange.ro sa descoperi produsele si serviciile Orange Romania. Aici poti vizita magazinul online Orange cu oferte in exclusivitate si cu o gama larga de telefoane si accesorii. Prin serviciile noastre online poti sa-ti administrezi contul, sa platesti factura si sa comunici asa cum iti doresti. In plus, poti sa impartasesti prietenilor tai videoclipuri si imagini pe Share Box, iar cu PrePay Music sa fii la curent cu noutatile muzicale.

Editor:

Orange Romania

Europe House, Departamentul Online Division, Bd.

Lascar Catargiu nr. 51-53, sector 1

Contact:

Eugen Stanciu

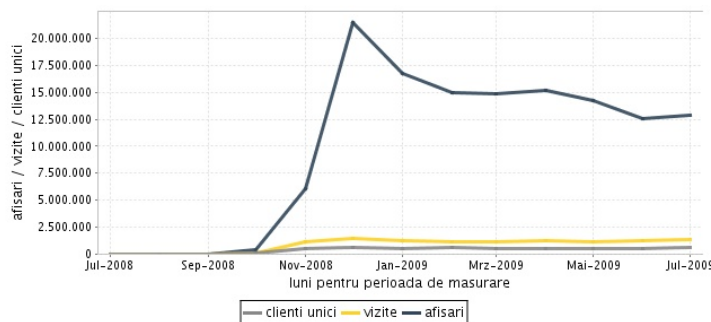
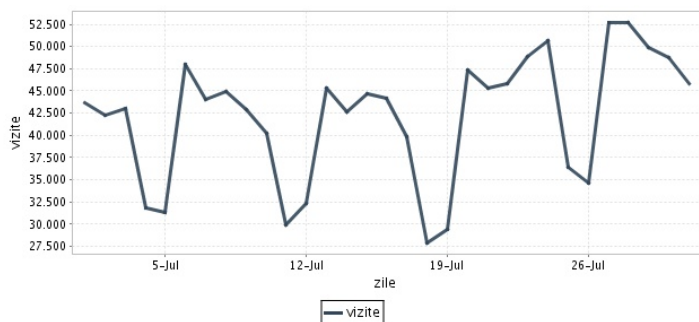
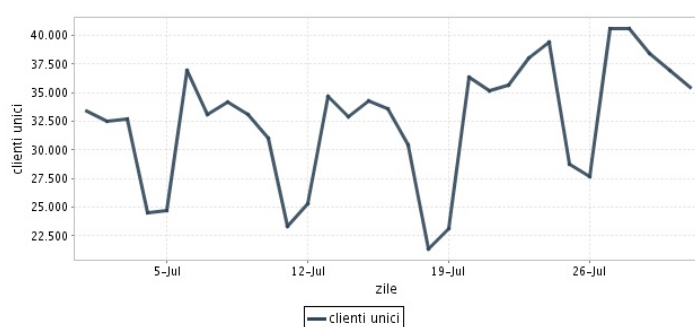
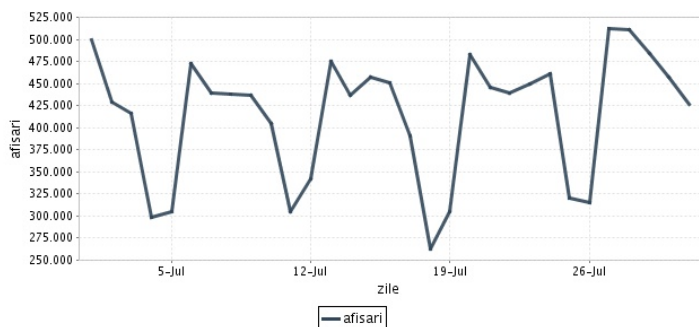
0374.44.76.31

eugen.stanciu@orange.ro



Trafic total pentru luna iulie 2009

Total lunar Media zilnica	Cienti unici 617.774	Vizite 1.307.400 42.174	Afisari 12.869.442 415.143
------------------------------	-------------------------	-------------------------------	----------------------------------



Ziua		UC	Vizite	Afisari
Miercuri	01.07.2009	33.423	43.705	500.023
Joi	02.07.2009	32.475	42.291	429.249
Vineri	03.07.2009	32.736	43.046	416.448
Simbata	04.07.2009	24.545	31.785	297.847
Duminica	05.07.2009	24.661	31.369	304.698
Luni	06.07.2009	36.970	48.036	473.267
Marti	07.07.2009	33.124	44.036	439.007
Miercuri	08.07.2009	34.157	44.987	438.713
Joi	09.07.2009	33.137	42.940	436.255
Vineri	10.07.2009	31.012	40.194	404.403
Simbata	11.07.2009	23.275	29.869	304.210
Duminica	12.07.2009	25.289	32.382	341.351
Luni	13.07.2009	34.716	45.308	475.757
Marti	14.07.2009	32.947	42.622	436.792
Miercuri	15.07.2009	34.274	44.667	457.957
Joi	16.07.2009	33.616	44.135	450.840

Ziua		UC	Vizite	Afisari
Vineri	17.07.2009	30.421	39.903	391.048
Simbata	18.07.2009	21.333	27.859	261.991
Duminica	19.07.2009	23.103	29.410	304.210
Luni	20.07.2009	36.348	47.305	483.580
Marti	21.07.2009	35.190	45.324	445.325
Miercuri	22.07.2009	35.657	45.862	439.131
Joi	23.07.2009	38.059	48.819	449.181
Vineri	24.07.2009	39.368	50.623	460.562
Simbata	25.07.2009	28.770	36.432	320.344
Duminica	26.07.2009	27.682	34.611	315.238
Luni	27.07.2009	40.606	52.689	512.674
Marti	28.07.2009	40.598	52.711	511.315
Miercuri	29.07.2009	38.410	49.925	484.557
Joi	30.07.2009	36.957	48.790	456.985
Vineri	31.07.2009	35.434	45.765	426.484
-				

Definitii

Afisare (Page Impression) - pagina a unui site afisata la solicitarea unui vizitator (un fisier sau o combinatie de fisiere trimise la un vizitator ca raspuns la cererea acestuia)

Vizita (Visit) - o serie de una sau mai multe afisari ca rezultat al cererii unui vizitator. O vizita se termina in momentul in care perioada intre 2 afisari consecutive este mai mare de 30 de minute (conform standardelor IFABC).

Client unic (Unique Client) - Un "Client unic" este un calculator / browser de pe care un site este accesat cel putin o data in perioada de raportare.

Site web - ansamblu de pagini vizualizabile in browser, avind un continut distinct si uniform, generind audienta, identificat printr-un nume de domeniu unic (pina la al treilea nivel al numelui de domeniu, third level domain) sau prin aliasurile numelui de domeniu.

Fac exceptie de la aceasta definitie acele titluri (secundare) care avind nume de domeniu distincte, ofera continut sau servicii unui titlu principal, in urmatoarele conditii :

1. toate numele de domenii apartin (sunt inregistrate) aceluiasi editor sau editorul are un drept de folosinta asupra acestora.
2. in homepage-ul fiecarui domeniu secundar in parte este afisat vizibil un link catre domeniul principal si un text care sa indice fara dubiu ca domeniul secundar este un canal sau o sectiune al domeniului principal.
3. titlurile nu sunt versiunea digitala a unui titlu din presa scrisa.

Principii generale pentru masurarea traficului

Sistemul de masurare va exclude urmatoarele tipuri de trafic:

1. traficul intern (traficul generat ca urmare a activitatilor de dezvoltare, mentenanta, testare a aplicatiei web, realizate in numele detinatorului siteului)
2. traficul generat de spideri sau roboti (traficul generat de aplicatii- non umane)
3. traficul generat prin pagini care au optiunea de auto refresh activata (tagul META AUTOREFRESH ori alte mecanisme de refresh automat)
4. traficul generat prin popup-uri sau frame-uri nesolicitate de utilizatorul siteului

Includerea unui site in studiul BRAT de masurare a siteurilor

I. BRAT accepta includerea in studiu a oricarui site, indiferent de specific, cu conditia respectarii intocmai a regulamentelor BRAT.

II. Pentru ca un site sa fie inclus in studiu, trebuie sa indeplineasca simultan urmatoarele conditii:

1. Sa dovedeasca proprietatea asupra domeniului sau ca are drept de folosinta asupra 1ra lui
2. Sa respecte prevederile regulamentelor BRAT
3. Sa includa codul JavaScript al tagului de masurare in toate paginile de continut, in conditiile regulamentelor BRAT
4. La aderare sa ofere un trafic estimativ lunar, exprimat in numar de afisari/luna, calculat ca media ultimelor 6 luni (sau pentru perioada de cind este lansat).
5. In situatia in care accesul pe site se face prin subscrieri (taxa, cu nume utilizator/parola), sa ofere BRAT un cont gratuit de acces.

III. Compania care a inclus un site in studiu trebuie sa anunte BRAT la fiecare modificare semnificativa a structurii site-ului, atunci cind au loc modificari semnificative in organizarea sectiunilor, in situatia cind s-a realizat un redesign al site-ului, cind au fost adaugate module suplimentare si in general la orice modificari de natura a schimba implementarea tagului de masurare. BRAT nu isi asuma nici o responsabilitate pentru eventualele pierderi cauzate de modificarile de mai sus care nu au fost anuntate.

Rezultatele publicate reflecta paginile in care a fost implementat tagul.

01.08.2009

Arina Ureche
director general BRAT

