



**Biroul Roman de Audit al Tirajelor**  
 Calea Victoriei nr 126, Bucuresti  
 www.brat.ro  
 Tel./Fax: 021.311.77.40



**Perioada masurata:**  
 01.07.2009 - 31.07.2009

**Site masurat:**  
 www.onemagazin.ro

**Alte domenii:**

**Alias:**

**Descriere continut:**

Site-ul revistei lunare The ONE se pozitioneaza in categoria de continut premium, avand ca target publicul feminin. onemagazin.ro vizeaza femeile tinere, cu educatie superioara, venituri peste medie si cu un stil de viata sofisticat. Combina comentariul inteligent cu fotografia artistica si opinia cu insight-urile din moda, beauty, fitness, restaurante, calatorii, tehnologie, arta si design.

**Editor:**

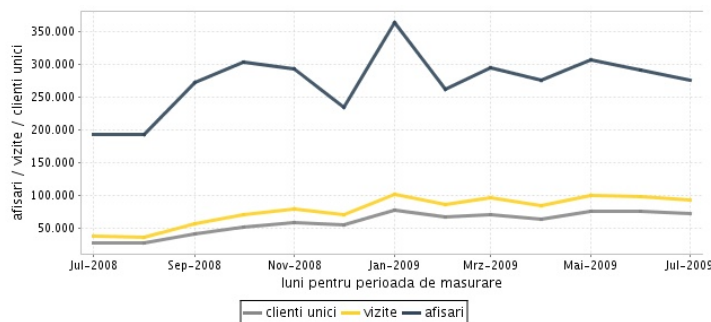
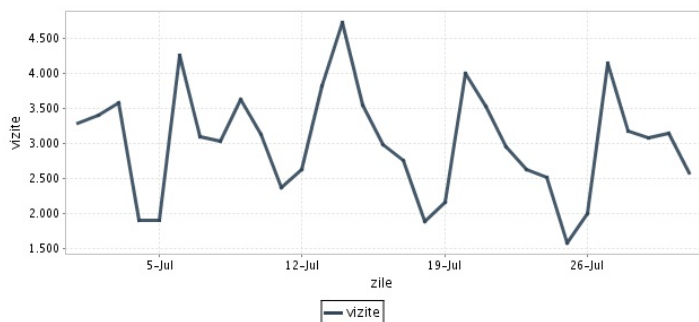
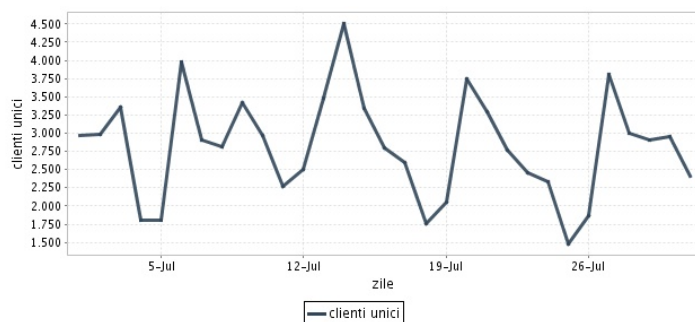
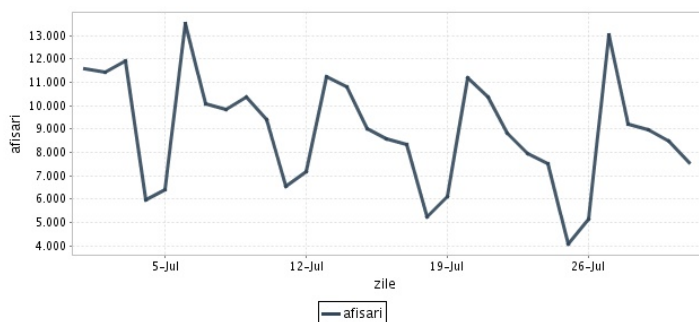
Publimedia International  
 Bucuresti, Str. Baratiei nr.31, sector 3

**Contact:**

Cosmina Noaghea  
 0318-256.200  
 cosmina.noaghea@mpg.ro

## Trafic total pentru luna iulie 2009

Total lunar Media zilnica	Cienti unici 72.768	Vizite 93.337 3.011	Afisari 275.772 8.896
------------------------------	------------------------	---------------------------	-----------------------------



<b>Ziua</b>		<b>UC</b>	<b>Vizite</b>	<b>Afisari</b>
Miercuri	01.07.2009	2.973	3.289	11.556
Joi	02.07.2009	2.979	3.396	11.443
Vineri	03.07.2009	3.358	3.575	11.919
Simbata	04.07.2009	1.803	1.904	5.970
Duminica	05.07.2009	1.804	1.900	6.411
Luni	06.07.2009	3.975	4.256	13.515
Marti	07.07.2009	2.902	3.096	10.082
Miercuri	08.07.2009	2.821	3.024	9.811
Joi	09.07.2009	3.421	3.625	10.354
Vineri	10.07.2009	2.971	3.132	9.388
Simbata	11.07.2009	2.266	2.370	6.556
Duminica	12.07.2009	2.499	2.626	7.178
Luni	13.07.2009	3.488	3.815	11.253
Marti	14.07.2009	4.507	4.729	10.796
Miercuri	15.07.2009	3.347	3.545	8.987
Joi	16.07.2009	2.801	2.976	8.598

<b>Ziua</b>		<b>UC</b>	<b>Vizite</b>	<b>Afisari</b>
Vineri	17.07.2009	2.593	2.756	8.350
Simbata	18.07.2009	1.760	1.881	5.230
Duminica	19.07.2009	2.049	2.154	6.100
Luni	20.07.2009	3.750	4.007	11.180
Marti	21.07.2009	3.297	3.525	10.376
Miercuri	22.07.2009	2.772	2.950	8.793
Joi	23.07.2009	2.463	2.619	7.964
Vineri	24.07.2009	2.340	2.508	7.522
Simbata	25.07.2009	1.476	1.570	4.065
Duminica	26.07.2009	1.874	1.986	5.139
Luni	27.07.2009	3.800	4.140	13.037
Marti	28.07.2009	2.995	3.175	9.226
Miercuri	29.07.2009	2.913	3.081	8.941
Joi	30.07.2009	2.957	3.146	8.484
Vineri	31.07.2009	2.413	2.581	7.548
-				

## Definitii

**Afisare (Page Impression)** - pagina a unui site afisata la solicitarea unui vizitator (un fisier sau o combinatie de fisiere trimise la un vizitator ca raspuns la cererea acestuia)

**Vizita (Visit)** - o serie de una sau mai multe afisari ca rezultat al cererii unui vizitator. O vizita se termina in momentul in care perioada intre 2 afisari consecutive este mai mare de 30 de minute (conform standardelor IFABC).

**Client unic (Unique Client)** - Un "Client unic" este un calculator / browser de pe care un site este accesat cel putin o data in perioada de raportare.

**Site web** - ansamblu de pagini vizualizabile in browser, avind un continut distinct si uniform, generind audienta, identificat printr-un nume de domeniu unic (pina la al treilea nivel al numelui de domeniu, third level domain) sau prin aliasurile numelui de domeniu.

Fac exceptie de la aceasta definitie acele titluri (secundare) care avind nume de domeniu distincte, ofera continut sau servicii unui titlu principal, in urmatoarele conditii :

1. toate numele de domenii apartin (sunt inregistrate) aceluiasi editor sau editorul are un drept de folosinta asupra acestora.
2. in homepage-ul fiecarui domeniu secundar in parte este afisat vizibil un link catre domeniul principal si un text care sa indice fara dubiu ca domeniul secundar este un canal sau o sectiune al domeniului principal.
3. titlurile nu sunt versiunea digitala a unui titlu din presa scrisa.

## Principii generale pentru masurarea traficului

Sistemul de masurare va exclude urmatoarele tipuri de trafic:

1. traficul intern (traficul generat ca urmare a activitatilor de dezvoltare, mentenanta, testare a aplicatiei web, realizate in numele detinatorului siteului)
2. traficul generat de spideri sau roboti (traficul generat de aplicatii- non umane)
3. traficul generat prin pagini care au optiunea de auto refresh activata (tagul META AUTOREFRESH ori alte mecanisme de refresh automat)
4. traficul generat prin popup-uri sau frame-uri nesolicitate de utilizatorul siteului

## Includerea unui site in studiul BRAT de masurare a siteurilor

I. BRAT accepta includerea in studiu a oricarui site, indiferent de specific, cu conditia respectarii intocmai a regulamentelor BRAT.

II. Pentru ca un site sa fie inclus in studiu, trebuie sa indeplineasca simultan urmatoarele conditii:

1. Sa dovedeasca proprietatea asupra domeniului sau ca are drept de folosinta asupra 1ra lui
2. Sa respecte prevederile regulamentelor BRAT
3. Sa includa codul JavaScript al tagului de masurare in toate paginile de continut, in conditiile regulamentelor BRAT
4. La aderare sa ofere un trafic estimativ lunar, exprimat in numar de afisari/luna, calculat ca media ultimelor 6 luni (sau pentru perioada de cind este lansat).
5. In situatia in care accesul pe site se face prin subscrieri (taxa, cu nume utilizator/parola), sa ofere BRAT un cont gratuit de acces.

III. Compania care a inclus un site in studiu trebuie sa anunte BRAT la fiecare modificare semnificativa a structurii site-ului, atunci cind au loc modificari semnificative in organizarea sectiunilor, in situatia cind s-a realizat un redesign al site-ului, cind au fost adaugate module suplimentare si in general la orice modificari de natura a schimba implementarea tagului de masurare. BRAT nu isi asuma nici o responsabilitate pentru eventualele pierderi cauzate de modificarile de mai sus care nu au fost anuntate.

## Rezultatele publicate reflecta paginile in care a fost implementat tagul.

01.08.2009

Arina Ureche  
director general BRAT

