



Biroul Roman de Audit al Tirajelor
 Calea Victoriei nr 126, Bucuresti
 www.brat.ro
 Tel./Fax: 021.311.77.40



Perioada masurata:
 01.07.2009 - 31.07.2009

Site masurat:
 www.mtv.ro

Alte domenii:

Alias:

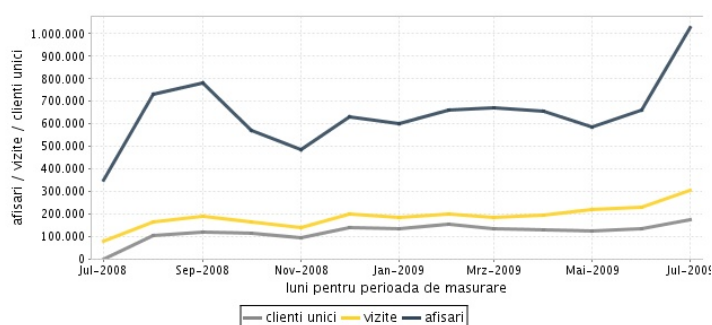
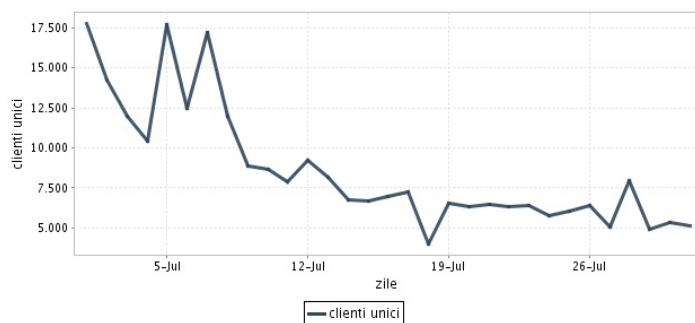
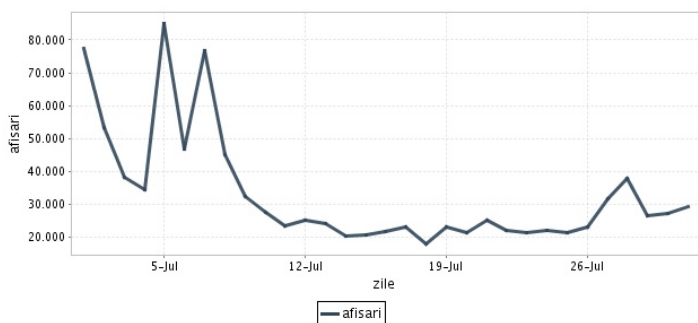
Descriere continut:
 Website oficial al canalului de televiziune MTV Romania.
 Stiri, Videoclipuri, Emisiuni, VJ, Competitii.

Editor:
 PRO TV SA
 Bucuresti, Bd. Pache Protopopescu nr. 109

Contact:
 Robert Berza
 031-825.02.65
 robertb@protv.ro

Trafic total pentru luna iulie 2009

Total lunar Media zilnica	Cienti unici 175.114	Vizite 305.824 9.865	Afisari 1.025.491 33.080
------------------------------	-------------------------	----------------------------	--------------------------------



Ziua		UC	Vizite	Afisari
Miercuri	01.07.2009	17.782	21.828	77.313
Joi	02.07.2009	14.224	16.532	53.343
Vineri	03.07.2009	11.983	13.360	38.076
Simbata	04.07.2009	10.416	11.637	34.452
Duminica	05.07.2009	17.686	21.906	84.998
Luni	06.07.2009	12.454	14.432	46.980
Marti	07.07.2009	17.196	21.784	76.736
Miercuri	08.07.2009	11.966	13.820	45.060
Joi	09.07.2009	8.909	9.986	32.380
Vineri	10.07.2009	8.637	9.513	27.580
Simbata	11.07.2009	7.907	8.759	23.510
Duminica	12.07.2009	9.197	10.008	25.177
Luni	13.07.2009	8.181	8.984	24.141
Marti	14.07.2009	6.765	7.389	20.522
Miercuri	15.07.2009	6.656	7.273	20.617
Joi	16.07.2009	6.978	7.618	21.826

Ziua		UC	Vizite	Afisari
Vineri	17.07.2009	7.279	7.949	23.021
Simbata	18.07.2009	3.988	4.449	17.888
Duminica	19.07.2009	6.572	7.144	23.216
Luni	20.07.2009	6.298	6.898	21.235
Marti	21.07.2009	6.477	7.169	25.060
Miercuri	22.07.2009	6.307	6.891	21.979
Joi	23.07.2009	6.374	6.963	21.263
Vineri	24.07.2009	5.760	6.414	22.197
Simbata	25.07.2009	6.031	6.704	21.343
Duminica	26.07.2009	6.367	7.062	23.252
Luni	27.07.2009	5.044	5.952	31.638
Marti	28.07.2009	7.930	8.924	37.768
Miercuri	29.07.2009	4.919	5.958	26.431
Joi	30.07.2009	5.337	6.362	27.186
Vineri	31.07.2009	5.115	6.156	29.303
-				

Definitii

Afisare (Page Impression) - pagina a unui site afisata la solicitarea unui vizitator (un fisier sau o combinatie de fisiere trimise la un vizitator ca raspuns la cererea acestuia)

Vizita (Visit) - o serie de una sau mai multe afisari ca rezultat al cererii unui vizitator. O vizita se termina in momentul in care perioada intre 2 afisari consecutive este mai mare de 30 de minute (conform standardelor IFABC).

Client unic (Unique Client) - Un "Client unic" este un calculator / browser de pe care un site este accesat cel putin o data in perioada de raportare.

Site web - ansamblu de pagini vizualizabile in browser, avind un continut distinct si uniform, generind audienta, identificat printr-un nume de domeniu unic (pina la al treilea nivel al numelui de domeniu, third level domain) sau prin aliasurile numelui de domeniu.

Fac exceptie de la aceasta definitie acele titluri (secundare) care avind nume de domeniu distincte, ofera continut sau servicii unui titlu principal, in urmatoarele conditii :

1. toate numele de domenii apartin (sunt inregistrate) aceluiasi editor sau editorul are un drept de folosinta asupra acestora.
2. in homepage-ul fiecarui domeniu secundar in parte este afisat vizibil un link catre domeniul principal si un text care sa indice fara dubiu ca domeniul secundar este un canal sau o sectiune al domeniului principal.
3. titlurile nu sunt versiunea digitala a unui titlu din presa scrisa.

Principii generale pentru masurarea traficului

Sistemul de masurare va exclude urmatoarele tipuri de trafic:

1. traficul intern (traficul generat ca urmare a activitatilor de dezvoltare, mentenanta, testare a aplicatiei web, realizate in numele detinatorului siteului)
2. traficul generat de spideri sau roboti (traficul generat de aplicatii- non umane)
3. traficul generat prin pagini care au optiunea de auto refresh activata (tagul META AUTOREFRESH ori alte mecanisme de refresh automat)
4. traficul generat prin popup-uri sau frame-uri nesolicitate de utilizatorul siteului

Includerea unui site in studiul BRAT de masurare a siteurilor

I. BRAT accepta includerea in studiu a oricarui site, indiferent de specific, cu conditia respectarii intocmai a regulamentelor BRAT.

II. Pentru ca un site sa fie inclus in studiu, trebuie sa indeplineasca simultan urmatoarele conditii:

1. Sa dovedeasca proprietatea asupra domeniului sau ca are drept de folosinta asupra 1ra lui
2. Sa respecte prevederile regulamentelor BRAT
3. Sa includa codul JavaScript al tagului de masurare in toate paginile de continut, in conditiile regulamentelor BRAT
4. La aderare sa ofere un trafic estimativ lunar, exprimat in numar de afisari/luna, calculat ca media ultimelor 6 luni (sau pentru perioada de cind este lansat).
5. In situatia in care accesul pe site se face prin subscrieri (taxa, cu nume utilizator/parola), sa ofere BRAT un cont gratuit de acces.

III. Compania care a inclus un site in studiu trebuie sa anunte BRAT la fiecare modificare semnificativa a structurii site-ului, atunci cind au loc modificari semnificative in organizarea sectiunilor, in situatia cind s-a realizat un redesign al site-ului, cind au fost adaugate module suplimentare si in general la orice modificari de natura a schimba implementarea tagului de masurare. BRAT nu isi asuma nici o responsabilitate pentru eventualele pierderi cauzate de modificarile de mai sus care nu au fost anuntate.

Rezultatele publicate reflecta paginile in care a fost implementat tagul.

01.08.2009

Arina Ureche
director general BRAT

