

## Situatie trafic



**Biroul Roman de Audit al Tirajelor**

Calea Victoriei nr 126, Bucuresti

www.brat.ro

Tel./Fax: 021.311.77.40

Ziarul care stă de vorbă cu oamenii **DE SUCEAVA**  
**Monitorul**

## Perioada masurata:

01.07.2009 - 31.07.2009

### Site masurat:

www.monitorulsv.ro

### Alte domenii:

### Alias:

monitoruldesuceava.ro; ziarulsv.ro; ziaruldesuceava.ro;  
mediasv.ro; mediasuceava.ro; forumstudenti.ro;  
turismsv.ro; nord-est.ro; n-e.ro; forumdiaspora.ro;  
infodiaspora.ro; blogdiaspora.ro; blogsuceava.ro;  
edusv.ro; paginisucevene.ro; judetulsv.ro;  
pretimobiliar.ro; pretulimobiliar.ro; anunturivsv.ro;  
hailahaz.ro; bucovineni.ro

### Descriere continut:

Site-ul Monitorul de Suceava se actualizeaza zilnic cu informatii specifice unui cotidian local. Articolele care se regasesc in sectiunile si rubricile on-line sunt frecvent comentate si dezbattute de comunitatea locala.

### Editor:

Interpress SRL

Suceava, Str. Nicolae Balcescu nr.1, et.2, cod 720066,  
jud. Suceava

### Contact:

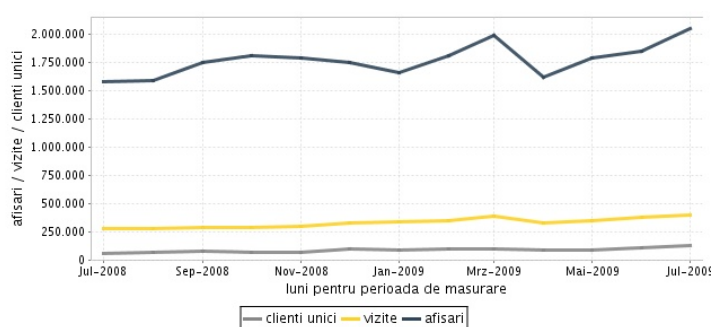
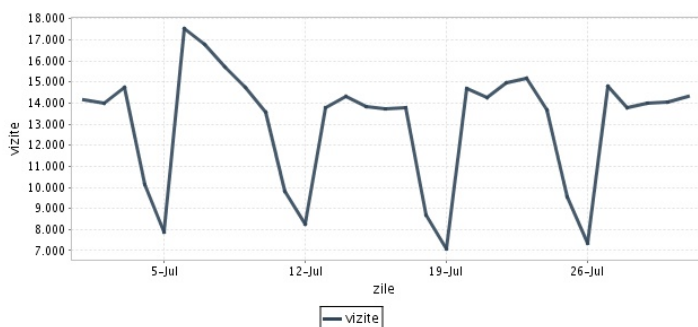
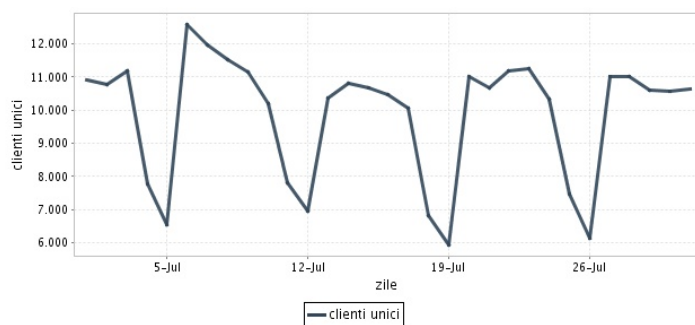
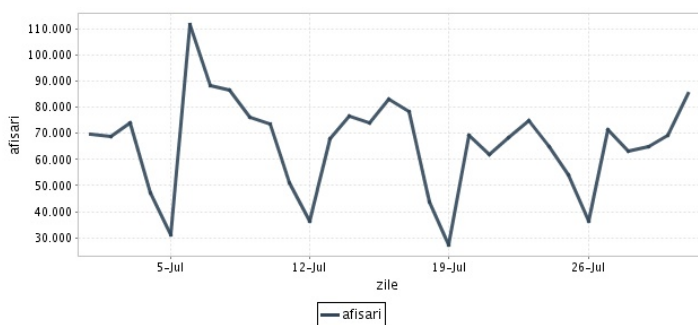
Paul Oancea

0230-531.335

paul@monitorulsv.ro

## Trafic total pentru luna iulie 2009

Total lunar Media zilnica	Cienti unici 126.276	Vizite 403.036 13.001	Afisari 2.048.551 66.082
------------------------------	-------------------------	-----------------------------	--------------------------------



Ziua		UC	Vizite	Afisari
Miercuri	01.07.2009	10.923	14.162	69.522
Joi	02.07.2009	10.773	14.018	68.949
Vineri	03.07.2009	11.183	14.757	74.040
Simbata	04.07.2009	7.774	10.145	47.240
Duminica	05.07.2009	6.560	7.899	31.275
Luni	06.07.2009	12.584	17.536	111.614
Marti	07.07.2009	11.977	16.768	88.072
Miercuri	08.07.2009	11.522	15.732	86.367
Joi	09.07.2009	11.142	14.739	76.023
Vineri	10.07.2009	10.180	13.560	73.486
Simbata	11.07.2009	7.793	9.797	50.865
Duminica	12.07.2009	6.953	8.269	36.448
Luni	13.07.2009	10.358	13.760	67.937
Marti	14.07.2009	10.821	14.301	76.538
Miercuri	15.07.2009	10.656	13.846	74.134
Joi	16.07.2009	10.472	13.702	82.949

Ziua		UC	Vizite	Afisari
Vineri	17.07.2009	10.050	13.763	78.187
Simbata	18.07.2009	6.832	8.664	43.671
Duminica	19.07.2009	5.929	7.071	27.226
Luni	20.07.2009	10.999	14.665	69.010
Marti	21.07.2009	10.686	14.239	61.911
Miercuri	22.07.2009	11.177	14.936	68.502
Joi	23.07.2009	11.264	15.182	74.724
Vineri	24.07.2009	10.326	13.688	64.760
Simbata	25.07.2009	7.455	9.536	54.234
Duminica	26.07.2009	6.128	7.332	36.353
Luni	27.07.2009	11.009	14.782	71.501
Marti	28.07.2009	11.007	13.784	63.253
Miercuri	29.07.2009	10.615	14.018	64.974
Joi	30.07.2009	10.582	14.050	69.393
Vineri	31.07.2009	10.654	14.335	85.393
-				

## Definitii

**Afisare (Page Impression)** - pagina a unui site afisata la solicitarea unui vizitator (un fisier sau o combinatie de fisiere trimise la un vizitator ca raspuns la cererea acestuia)

**Vizita (Visit)** - o serie de una sau mai multe afisari ca rezultat al cererii unui vizitator. O vizita se termina in momentul in care perioada intre 2 afisari consecutive este mai mare de 30 de minute (conform standardelor IFABC).

**Client unic (Unique Client)** - Un "Client unic" este un calculator / browser de pe care un site este accesat cel putin o data in perioada de raportare.

**Site web** - ansamblu de pagini vizualizabile in browser, avind un continut distinct si uniform, generind audienta, identificat printr-un nume de domeniu unic (pina la al treilea nivel al numelui de domeniu, third level domain) sau prin aliasurile numelui de domeniu.

Fac exceptie de la aceasta definitie acele titluri (secundare) care avind nume de domeniu distincte, ofera continut sau servicii unui titlu principal, in urmatoarele conditii :

1. toate numele de domenii apartin (sunt inregistrate) aceluiasi editor sau editorul are un drept de folosinta asupra acestora.
2. in homepage-ul fiecarui domeniu secundar in parte este afisat vizibil un link catre domeniul principal si un text care sa indice fara dubiu ca domeniul secundar este un canal sau o sectiune al domeniului principal.
3. titlurile nu sunt versiunea digitala a unui titlu din presa scrisa.

## Principii generale pentru masurarea traficului

Sistemul de masurare va exclude urmatoarele tipuri de trafic:

1. traficul intern (traficul generat ca urmare a activitatilor de dezvoltare, mentenanta, testare a aplicatiei web, realizate in numele detinatorului siteului)
2. traficul generat de spideri sau roboti (traficul generat de aplicatii- non umane)
3. traficul generat prin pagini care au optiunea de auto refresh activata (tagul META AUTOREFRESH ori alte mecanisme de refresh automat)
4. traficul generat prin popup-uri sau frame-uri nesolicitate de utilizatorul siteului

## Includerea unui site in studiul BRAT de masurare a siteurilor

I. BRAT accepta includerea in studiu a oricarui site, indiferent de specific, cu conditia respectarii intocmai a regulamentelor BRAT.

II. Pentru ca un site sa fie inclus in studiu, trebuie sa indeplineasca simultan urmatoarele conditii:

1. Sa dovedeasca proprietatea asupra domeniului sau ca are drept de folosinta asupra 1ra lui
2. Sa respecte prevederile regulamentelor BRAT
3. Sa includa codul JavaScript al tagului de masurare in toate paginile de continut, in conditiile regulamentelor BRAT
4. La aderare sa ofere un trafic estimativ lunar, exprimat in numar de afisari/luna, calculat ca media ultimelor 6 luni (sau pentru perioada de cind este lansat).
5. In situatia in care accesul pe site se face prin subscrieri (taxa, cu nume utilizator/parola), sa ofere BRAT un cont gratuit de acces.

III. Compania care a inclus un site in studiu trebuie sa anunte BRAT la fiecare modificare semnificativa a structurii site-ului, atunci cind au loc modificari semnificative in organizarea sectiunilor, in situatia cind s-a realizat un redesign al site-ului, cind au fost adaugate module suplimentare si in general la orice modificari de natura a schimba implementarea tagului de masurare. BRAT nu isi asuma nici o responsabilitate pentru eventualele pierderi cauzate de modificarile de mai sus care nu au fost anuntate.

## Rezultatele publicate reflecta paginile in care a fost implementat tagul.

01.08.2009

Arina Ureche  
director general BRAT

