

Situatie trafic



Biroul Roman de Audit al Tirajelor

Calea Victoriei nr 126, Bucuresti

www.brat.ro

Tel./Fax: 021.311.77.40

Perioada masurata:

01.07.2009 - 31.07.2009

Site masurat:

www.mayra.ro

Alte domenii:

Alias:

Descriere continut:

N/A - Descrierea nu a fost deocamdata furnizata de editor.

Editor:

Intact Interactive

Bucuresti, Bd. Ficusului nr. 44A, et. 3, corp A, cam. 16, sector 1

Contact:

Magdalena Zander

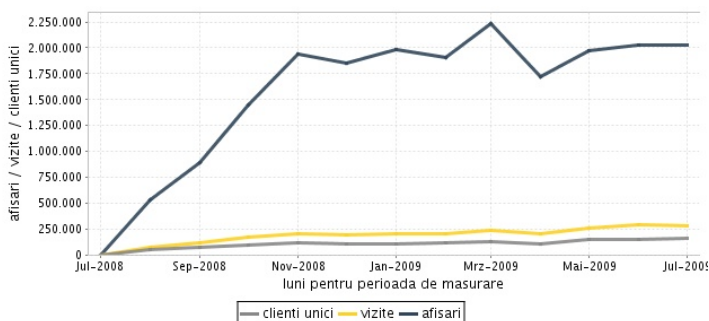
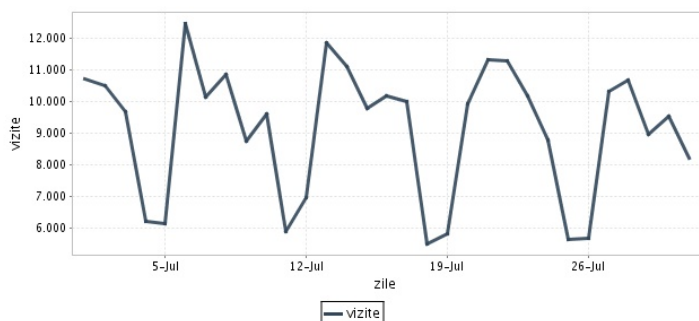
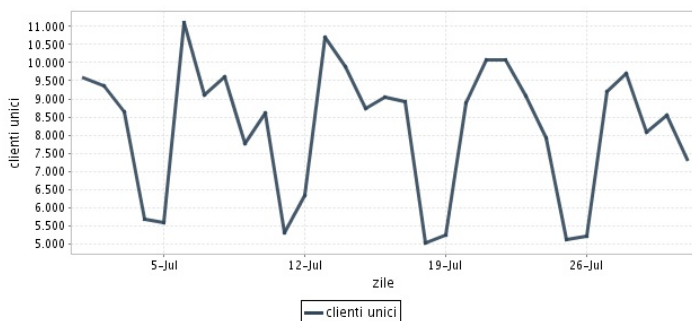
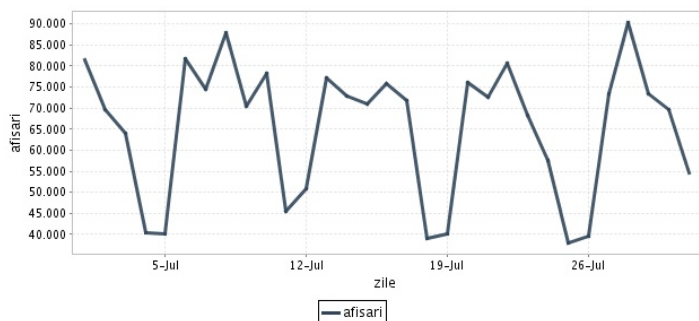
021-302.03.36

magdalena.zander@intactinteractive.ro

N/A

Trafic total pentru luna iulie 2009

Total lunar Media zilnica	Cienti unici 162.524	Vizite 282.966 9.128	Afisari 2.027.604 65.407
------------------------------	-------------------------	----------------------------	--------------------------------



Ziua		UC	Vizite	Afisari
Miercuri	01.07.2009	9.564	10.721	81.491
Joi	02.07.2009	9.361	10.513	69.544
Vineri	03.07.2009	8.648	9.691	64.028
Simbata	04.07.2009	5.682	6.230	40.506
Duminica	05.07.2009	5.580	6.149	40.094
Luni	06.07.2009	11.108	12.470	81.722
Marti	07.07.2009	9.099	10.163	74.424
Miercuri	08.07.2009	9.601	10.878	87.989
Joi	09.07.2009	7.784	8.769	70.446
Vineri	10.07.2009	8.611	9.624	78.370
Simbata	11.07.2009	5.316	5.908	45.495
Duminica	12.07.2009	6.344	6.961	50.797
Luni	13.07.2009	10.691	11.845	77.281
Marti	14.07.2009	9.896	11.126	72.754
Miercuri	15.07.2009	8.724	9.777	70.875
Joi	16.07.2009	9.047	10.177	75.853

Ziua		UC	Vizite	Afisari
Vineri	17.07.2009	8.921	10.023	71.800
Simbata	18.07.2009	5.021	5.505	39.174
Duminica	19.07.2009	5.245	5.839	40.083
Luni	20.07.2009	8.904	9.936	76.034
Marti	21.07.2009	10.085	11.341	72.693
Miercuri	22.07.2009	10.071	11.297	80.766
Joi	23.07.2009	9.086	10.190	68.261
Vineri	24.07.2009	7.923	8.784	57.635
Simbata	25.07.2009	5.110	5.638	37.937
Duminica	26.07.2009	5.211	5.695	39.687
Luni	27.07.2009	9.199	10.330	73.512
Marti	28.07.2009	9.694	10.676	90.351
Miercuri	29.07.2009	8.095	8.955	73.524
Joi	30.07.2009	8.552	9.542	69.721
Vineri	31.07.2009	7.340	8.213	54.757
-				

Definitii

Afisare (Page Impression) - pagina a unui site afisata la solicitarea unui vizitator (un fisier sau o combinatie de fisiere trimise la un vizitator ca raspuns la cererea acestuia)

Vizita (Visit) - o serie de una sau mai multe afisari ca rezultat al cererii unui vizitator. O vizita se termina in momentul in care perioada intre 2 afisari consecutive este mai mare de 30 de minute (conform standardelor IFABC).

Client unic (Unique Client) - Un "Client unic" este un calculator / browser de pe care un site este accesat cel putin o data in perioada de raportare.

Site web - ansamblu de pagini vizualizabile in browser, avind un continut distinct si uniform, generind audienta, identificat printr-un nume de domeniu unic (pina la al treilea nivel al numelui de domeniu, third level domain) sau prin aliasurile numelui de domeniu.

Fac exceptie de la aceasta definitie acele titluri (secundare) care avind nume de domeniu distincte, ofera continut sau servicii unui titlu principal, in urmatoarele conditii :

1. toate numele de domenii apartin (sunt inregistrate) aceluiasi editor sau editorul are un drept de folosinta asupra acestora.
2. in homepage-ul fiecarui domeniu secundar in parte este afisat vizibil un link catre domeniul principal si un text care sa indice fara dubiu ca domeniul secundar este un canal sau o sectiune al domeniului principal.
3. titlurile nu sunt versiunea digitala a unui titlu din presa scrisa.

Principii generale pentru masurarea traficului

Sistemul de masurare va exclude urmatoarele tipuri de trafic:

1. traficul intern (traficul generat ca urmare a activitatilor de dezvoltare, mentenanta, testare a aplicatiei web, realizate in numele detinatorului siteului)
2. traficul generat de spideri sau roboti (traficul generat de aplicatii- non umane)
3. traficul generat prin pagini care au optiunea de auto refresh activata (tagul META AUTOREFRESH ori alte mecanisme de refresh automat)
4. traficul generat prin popup-uri sau frame-uri nesolicitate de utilizatorul siteului

Includerea unui site in studiul BRAT de masurare a siteurilor

I. BRAT accepta includerea in studiu a oricarui site, indiferent de specific, cu conditia respectarii intocmai a regulamentelor BRAT.

II. Pentru ca un site sa fie inclus in studiu, trebuie sa indeplineasca simultan urmatoarele conditii:

1. Sa dovedeasca proprietatea asupra domeniului sau ca are drept de folosinta asupra 1ra lui
2. Sa respecte prevederile regulamentelor BRAT
3. Sa includa codul JavaScript al tagului de masurare in toate paginile de continut, in conditiile regulamentelor BRAT
4. La aderare sa ofere un trafic estimativ lunar, exprimat in numar de afisari/luna, calculat ca media ultimelor 6 luni (sau pentru perioada de cind este lansat).
5. In situatia in care accesul pe site se face prin subscrieri (taxa, cu nume utilizator/parola), sa ofere BRAT un cont gratuit de acces.

III. Compania care a inclus un site in studiu trebuie sa anunte BRAT la fiecare modificare semnificativa a structurii site-ului, atunci cind au loc modificari semnificative in organizarea sectiunilor, in situatia cind s-a realizat un redesign al site-ului, cind au fost adaugate module suplimentare si in general la orice modificari de natura a schimba implementarea tagului de masurare. BRAT nu isi asuma nici o responsabilitate pentru eventualele pierderi cauzate de modificarile de mai sus care nu au fost anuntate.

Rezultatele publicate reflecta paginile in care a fost implementat tagul.

01.08.2009

Arina Ureche
director general BRAT

