

# Situatie trafic



**Biroul Roman de Audit al Tirajelor**

Calea Victoriei nr 126, Bucuresti

www.brat.ro

Tel./Fax: 021.311.77.40



## Perioada masurata:

01.07.2009 - 31.07.2009

## Site masurat:

www.level.ro

## Alte domenii:

## Alias:

## Descriere continut:

Pentru gamerii carora o informare lunara asupra jocurilor pe calculator este insuficienta, LEVEL Online ofera informatii zilnice despre piata jocurilor pe calculator. Conceput ca un site de entertainment, www.level.ro are rubrici variate (stiri, review, forum, hardware, lifestyle, fanathic) in care fiecare vizitator isi gaseste propriul subiect de interes.

## Editor:

3D Media Communications

Brasov, Str. N.D. Cocea nr.12, et.1-2, jud. Brasov, cod: 500010

## Contact:

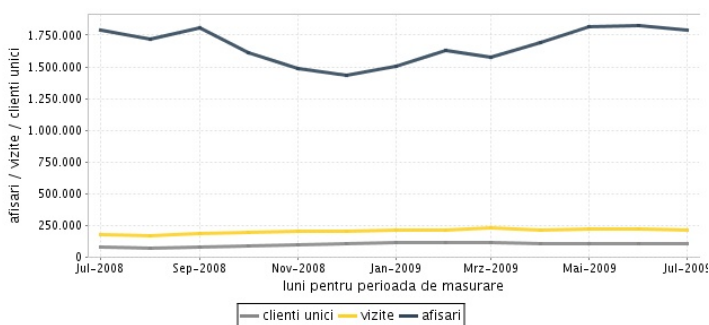
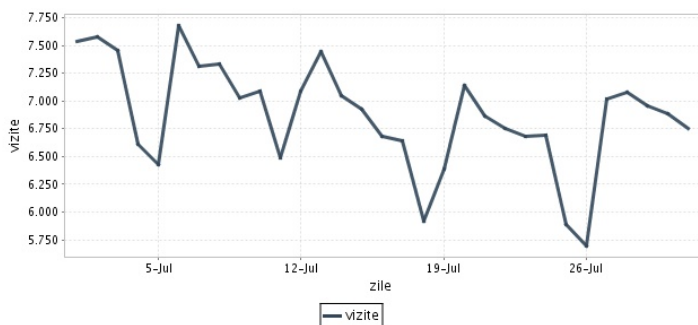
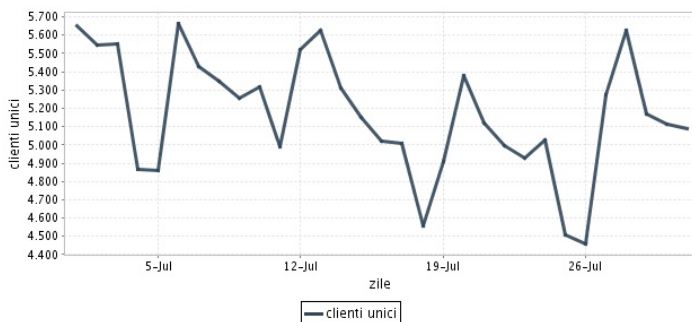
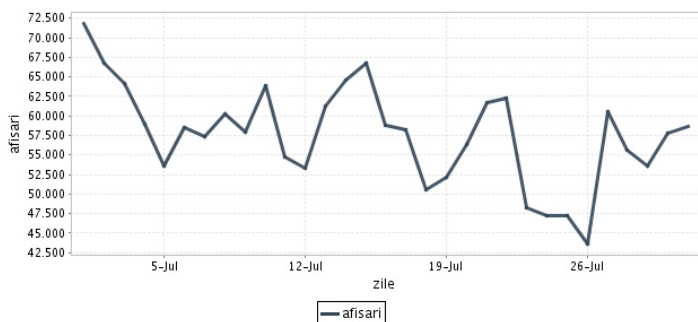
Laurentiu Titei

0268-415.158

laurentiu\_titei@chip.ro

## Trafic total pentru luna iulie 2009

Total lunar Media zilnica	Cienti unici 105.051	Vizite 213.097 6.874	Afisari 1.786.238 57.621
------------------------------	-------------------------	----------------------------	--------------------------------



<b>Ziua</b>		<b>UC</b>	<b>Vizite</b>	<b>Afisari</b>
Miercuri	01.07.2009	5.648	7.535	71.831
Joi	02.07.2009	5.549	7.574	66.686
Vineri	03.07.2009	5.553	7.456	64.204
Simbata	04.07.2009	4.866	6.613	58.971
Duminica	05.07.2009	4.857	6.429	53.648
Luni	06.07.2009	5.664	7.680	58.455
Marti	07.07.2009	5.426	7.308	57.395
Miercuri	08.07.2009	5.348	7.337	60.290
Joi	09.07.2009	5.258	7.031	57.900
Vineri	10.07.2009	5.317	7.090	63.879
Simbata	11.07.2009	4.987	6.486	54.784
Duminica	12.07.2009	5.523	7.092	53.284
Luni	13.07.2009	5.624	7.446	61.282
Marti	14.07.2009	5.309	7.053	64.538
Miercuri	15.07.2009	5.153	6.931	66.764
Joi	16.07.2009	5.023	6.683	58.752

<b>Ziua</b>		<b>UC</b>	<b>Vizite</b>	<b>Afisari</b>
Vineri	17.07.2009	5.010	6.639	58.282
Simbata	18.07.2009	4.554	5.923	50.555
Duminica	19.07.2009	4.907	6.391	52.073
Luni	20.07.2009	5.376	7.135	56.344
Marti	21.07.2009	5.121	6.862	61.732
Miercuri	22.07.2009	4.997	6.751	62.323
Joi	23.07.2009	4.927	6.678	48.162
Vineri	24.07.2009	5.025	6.687	47.186
Simbata	25.07.2009	4.507	5.892	47.160
Duminica	26.07.2009	4.457	5.693	43.579
Luni	27.07.2009	5.274	7.017	60.562
Marti	28.07.2009	5.624	7.081	55.673
Miercuri	29.07.2009	5.170	6.958	53.541
Joi	30.07.2009	5.113	6.890	57.716
Vineri	31.07.2009	5.091	6.756	58.687
-				

## Definitii

**Afisare (Page Impression)** - pagina a unui site afisata la solicitarea unui vizitator (un fisier sau o combinatie de fisiere trimise la un vizitator ca raspuns la cererea acestuia)

**Vizita (Visit)** - o serie de una sau mai multe afisari ca rezultat al cererii unui vizitator. O vizita se termina in momentul in care perioada intre 2 afisari consecutive este mai mare de 30 de minute (conform standardelor IFABC).

**Client unic (Unique Client)** - Un "Client unic" este un calculator / browser de pe care un site este accesat cel putin o data in perioada de raportare.

**Site web** - ansamblu de pagini vizualizabile in browser, avind un continut distinct si uniform, generind audienta, identificat printr-un nume de domeniu unic (pina la al treilea nivel al numelui de domeniu, third level domain) sau prin aliasurile numelui de domeniu.

Fac exceptie de la aceasta definitie acele titluri (secundare) care avind nume de domeniu distincte, ofera continut sau servicii unui titlu principal, in urmatoarele conditii :

1. toate numele de domenii apartin (sunt inregistrate) aceluiasi editor sau editorul are un drept de folosinta asupra acestora.
2. in homepage-ul fiecarui domeniu secundar in parte este afisat vizibil un link catre domeniul principal si un text care sa indice fara dubiu ca domeniul secundar este un canal sau o sectiune al domeniului principal.
3. titlurile nu sunt versiunea digitala a unui titlu din presa scrisa.

## Principii generale pentru masurarea traficului

Sistemul de masurare va exclude urmatoarele tipuri de trafic:

1. traficul intern (traficul generat ca urmare a activitatilor de dezvoltare, mentenanta, testare a aplicatiei web, realizate in numele detinatorului siteului)
2. traficul generat de spideri sau roboti (traficul generat de aplicatii- non umane)
3. traficul generat prin pagini care au optiunea de auto refresh activata (tagul META AUTOREFRESH ori alte mecanisme de refresh automat)
4. traficul generat prin popup-uri sau frame-uri nesolicitate de utilizatorul siteului

## Includerea unui site in studiul BRAT de masurare a siteurilor

I. BRAT accepta includerea in studiu a oricarui site, indiferent de specific, cu conditia respectarii intocmai a regulamentelor BRAT.

II. Pentru ca un site sa fie inclus in studiu, trebuie sa indeplineasca simultan urmatoarele conditii:

1. Sa dovedeasca proprietatea asupra domeniului sau ca are drept de folosinta asupra 1ra lui
2. Sa respecte prevederile regulamentelor BRAT
3. Sa includa codul JavaScript al tagului de masurare in toate paginile de continut, in conditiile regulamentelor BRAT
4. La aderare sa ofere un trafic estimativ lunar, exprimat in numar de afisari/luna, calculat ca media ultimelor 6 luni (sau pentru perioada de cind este lansat).
5. In situatia in care accesul pe site se face prin subscrieri (taxa, cu nume utilizator/parola), sa ofere BRAT un cont gratuit de acces.

III. Compania care a inclus un site in studiu trebuie sa anunte BRAT la fiecare modificare semnificativa a structurii site-ului, atunci cind au loc modificari semnificative in organizarea sectiunilor, in situatia cind s-a realizat un redesign al site-ului, cind au fost adaugate module suplimentare si in general la orice modificari de natura a schimba implementarea tagului de masurare. BRAT nu isi asuma nici o responsabilitate pentru eventualele pierderi cauzate de modificarile de mai sus care nu au fost anuntate.

## Rezultatele publicate reflecta paginile in care a fost implementat tagul.

01.08.2009

Arina Ureche  
director general BRAT

