

## Situatie trafic



**Biroul Roman de Audit al Tirajelor**

Calea Victoriei nr 126, Bucuresti

www.brat.ro

Tel./Fax: 021.311.77.40



## Perioada masurata:

01.07.2009 - 31.07.2009

### Site masurat:

www.jurnalul.ro

### Alte domenii:

### Alias:

### Descriere continut:

www.jurnalul.ro prezinta intr-o maniera atractiva materialele publicate in editia tiparita a Jurnalului National, dar si stiri "la zi" realizate de catre departamentul Online. In afara de articole, vizitatorii website-ului jurnalul.ro pot vedea o serie de fotoreportaje, in sectiunea FOTO, dar si materiale video, in sectiunea Multimedia. Forumul de pe www.jurnalul.ro este un loc de intalnire pentru cititori, temele abordate fiind foarte variate.

### Editor:

Editura Intact

Bucuresti, Piata Presei Libere nr.1, corp D, et.8, sector 1, cod: 013701

### Contact:

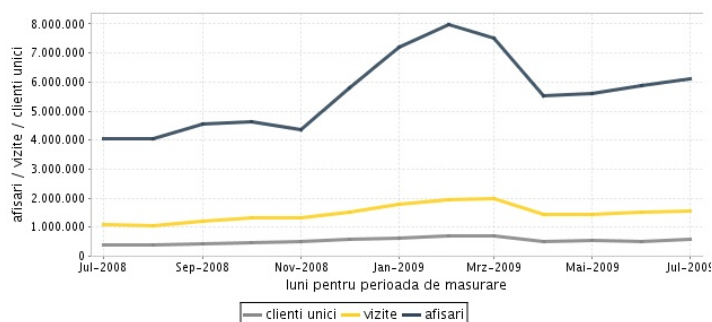
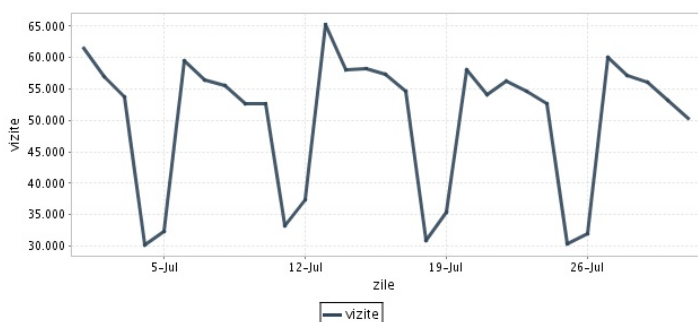
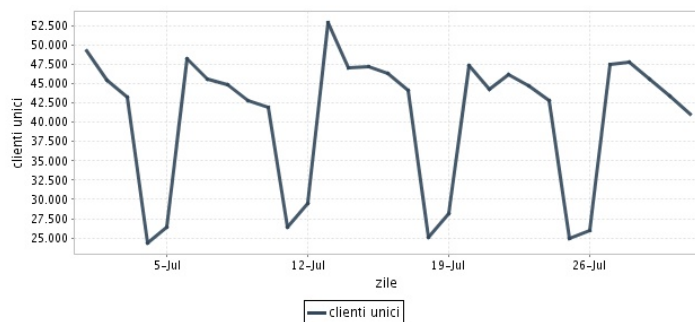
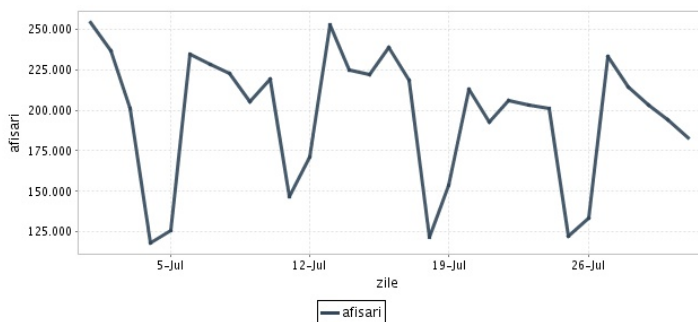
Adriana Ionita

021-318.20.27

adriana.ionita@jurnalul.ro

## Trafic total pentru luna iulie 2009

Total lunar Media zilnica	Cienti unici 572.299	Vizite 1.557.028 50.227	Afisari 6.095.327 196.623
------------------------------	-------------------------	-------------------------------	---------------------------------



<b>Ziua</b>		<b>UC</b>	<b>Vizite</b>	<b>Afisari</b>
Miercuri	01.07.2009	49.273	61.415	254.146
Joi	02.07.2009	45.450	56.979	236.513
Vineri	03.07.2009	43.244	53.782	201.220
Simbata	04.07.2009	24.340	30.164	118.076
Duminica	05.07.2009	26.345	32.434	125.851
Luni	06.07.2009	48.250	59.534	234.763
Marti	07.07.2009	45.648	56.538	228.013
Miercuri	08.07.2009	44.866	55.598	222.920
Joi	09.07.2009	42.767	52.594	204.966
Vineri	10.07.2009	41.945	52.629	219.121
Simbata	11.07.2009	26.341	33.221	146.954
Duminica	12.07.2009	29.502	37.371	171.290
Luni	13.07.2009	52.913	65.277	252.809
Marti	14.07.2009	47.105	58.077	224.486
Miercuri	15.07.2009	47.154	58.173	221.929
Joi	16.07.2009	46.284	57.289	238.414

<b>Ziua</b>		<b>UC</b>	<b>Vizite</b>	<b>Afisari</b>
Vineri	17.07.2009	44.048	54.681	218.203
Simbata	18.07.2009	25.131	30.898	121.762
Duminica	19.07.2009	28.163	35.377	153.661
Luni	20.07.2009	47.282	58.125	212.693
Marti	21.07.2009	44.318	54.083	192.786
Miercuri	22.07.2009	46.163	56.277	205.889
Joi	23.07.2009	44.702	54.730	203.462
Vineri	24.07.2009	42.869	52.617	201.257
Simbata	25.07.2009	24.936	30.437	122.593
Duminica	26.07.2009	25.948	32.063	133.380
Luni	27.07.2009	47.435	59.999	233.386
Marti	28.07.2009	47.786	57.103	214.275
Miercuri	29.07.2009	45.521	56.014	203.356
Joi	30.07.2009	43.363	53.224	194.260
Vineri	31.07.2009	40.991	50.325	182.893
-				

## Definitii

**Afisare (Page Impression)** - pagina a unui site afisata la solicitarea unui vizitator (un fisier sau o combinatie de fisiere trimise la un vizitator ca raspuns la cererea acestuia)

**Vizita (Visit)** - o serie de una sau mai multe afisari ca rezultat al cererii unui vizitator. O vizita se termina in momentul in care perioada intre 2 afisari consecutive este mai mare de 30 de minute (conform standardelor IFABC).

**Client unic (Unique Client)** - Un "Client unic" este un calculator / browser de pe care un site este accesat cel putin o data in perioada de raportare.

**Site web** - ansamblu de pagini vizualizabile in browser, avind un continut distinct si uniform, generind audienta, identificat printr-un nume de domeniu unic (pina la al treilea nivel al numelui de domeniu, third level domain) sau prin aliasurile numelui de domeniu.

Fac exceptie de la aceasta definitie acele titluri (secundare) care avind nume de domeniu distincte, ofera continut sau servicii unui titlu principal, in urmatoarele conditii :

1. toate numele de domenii apartin (sunt inregistrate) aceluiasi editor sau editorul are un drept de folosinta asupra acestora.
2. in homepage-ul fiecarui domeniu secundar in parte este afisat vizibil un link catre domeniul principal si un text care sa indice fara dubiu ca domeniul secundar este un canal sau o sectiune al domeniului principal.
3. titlurile nu sunt versiunea digitala a unui titlu din presa scrisa.

## Principii generale pentru masurarea traficului

Sistemul de masurare va exclude urmatoarele tipuri de trafic:

1. traficul intern (traficul generat ca urmare a activitatilor de dezvoltare, mentenanta, testare a aplicatiei web, realizate in numele detinatorului siteului)
2. traficul generat de spideri sau roboti (traficul generat de aplicatii- non umane)
3. traficul generat prin pagini care au optiunea de auto refresh activata (tagul META AUTOREFRESH ori alte mecanisme de refresh automat)
4. traficul generat prin popup-uri sau frame-uri nesolicitate de utilizatorul siteului

## Includerea unui site in studiul BRAT de masurare a siteurilor

I. BRAT accepta includerea in studiu a oricarui site, indiferent de specific, cu conditia respectarii intocmai a regulamentelor BRAT.

II. Pentru ca un site sa fie inclus in studiu, trebuie sa indeplineasca simultan urmatoarele conditii:

1. Sa dovedeasca proprietatea asupra domeniului sau ca are drept de folosinta asupra 1ra lui
2. Sa respecte prevederile regulamentelor BRAT
3. Sa includa codul JavaScript al tagului de masurare in toate paginile de continut, in conditiile regulamentelor BRAT
4. La aderare sa ofere un trafic estimativ lunar, exprimat in numar de afisari/luna, calculat ca media ultimelor 6 luni (sau pentru perioada de cind este lansat).
5. In situatia in care accesul pe site se face prin subscrieri (taxa, cu nume utilizator/parola), sa ofere BRAT un cont gratuit de acces.

III. Compania care a inclus un site in studiu trebuie sa anunte BRAT la fiecare modificare semnificativa a structurii site-ului, atunci cind au loc modificari semnificative in organizarea sectiunilor, in situatia cind s-a realizat un redesign al site-ului, cind au fost adaugate module suplimentare si in general la orice modificari de natura a schimba implementarea tagului de masurare. BRAT nu isi asuma nici o responsabilitate pentru eventualele pierderi cauzate de modificarile de mai sus care nu au fost anuntate.

## Rezultatele publicate reflecta paginile in care a fost implementat tagul.

01.08.2009

Arina Ureche  
director general BRAT

