

Situatie trafic



Biroul Roman de Audit al Tirajelor
Calea Victoriei nr 126, Bucuresti
www.brat.ro
Tel./Fax: 021.311.77.40



Inspiring Excellence
in Communications
Worldwide

Perioada masurata:
01.07.2009 - 31.07.2009

Site masurat:
www.iaa.ro

Alte domenii:

Alias:

Descriere continut:

Portalul de comunicare www.iaa.ro a fost lansat de International Advertising Association Romania pe 1 februarie 2007, ca site de stiri si informatii pentru mediul de comunicare din Romania. Portalul se adreseaza tuturor celor care au contact cu aceasta (indiferent daca sunt membri ai IAA sau nu), jurnalistilor, tinerilor care vor sa patrunda in industria comunicarii, dar si pasionatilor de marketing si comunicare.

Editor:

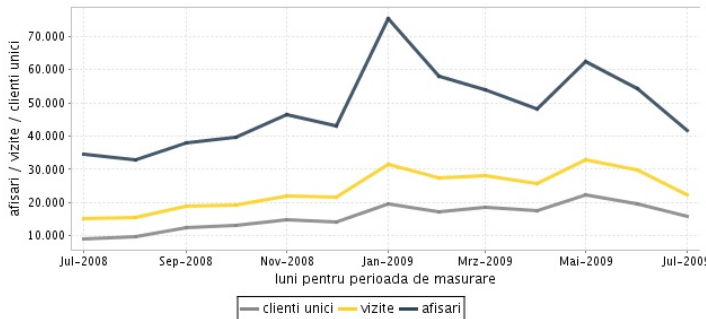
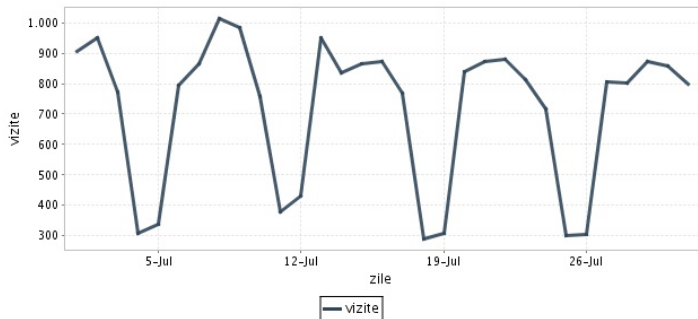
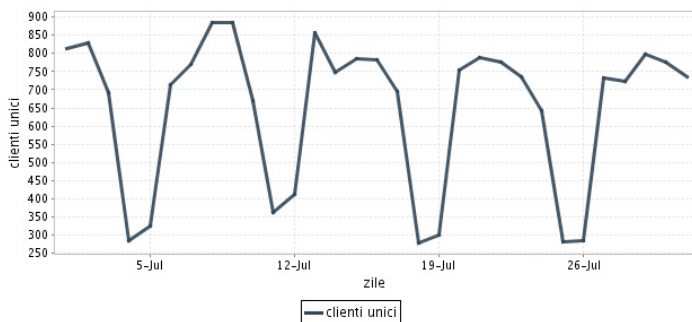
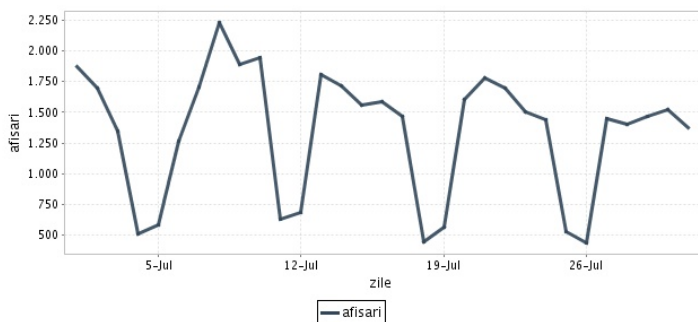
International Advertising Association Romania
Calea Victoriei 126, etaj 3, sector 1, Bucuresti

Contact:

Victor Dobre

Trafic total pentru luna iulie 2009

Total lunar Media zilnica	Clients unici 15.735	Vizite 22.240 717	Afisari 41.678 1.344
------------------------------	-------------------------	-------------------------	----------------------------



Ziua		UC	Vizite	Afisari
Miercuri	01.07.2009	812	905	1.868
Joi	02.07.2009	828	950	1.700
Vineri	03.07.2009	692	774	1.344
Simbata	04.07.2009	286	308	508
Duminica	05.07.2009	324	337	580
Luni	06.07.2009	714	793	1.260
Marti	07.07.2009	770	864	1.711
Miercuri	08.07.2009	885	1.014	2.233
Joi	09.07.2009	885	985	1.887
Vineri	10.07.2009	671	759	1.943
Simbata	11.07.2009	364	379	626
Duminica	12.07.2009	411	429	680
Luni	13.07.2009	858	950	1.807
Marti	14.07.2009	748	834	1.717
Miercuri	15.07.2009	786	866	1.559
Joi	16.07.2009	781	874	1.588

Ziua		UC	Vizite	Afisari
Vineri	17.07.2009	694	768	1.468
Simbata	18.07.2009	278	289	441
Duminica	19.07.2009	301	310	566
Luni	20.07.2009	753	838	1.602
Marti	21.07.2009	788	871	1.784
Miercuri	22.07.2009	777	880	1.694
Joi	23.07.2009	735	812	1.505
Vineri	24.07.2009	643	717	1.442
Simbata	25.07.2009	282	299	524
Duminica	26.07.2009	284	304	433
Luni	27.07.2009	732	804	1.447
Marti	28.07.2009	722	803	1.406
Miercuri	29.07.2009	799	871	1.466
Joi	30.07.2009	776	856	1.518
Vineri	31.07.2009	734	797	1.371
-				

Definitii

Afisare (Page Impression) - pagina a unui site afisata la solicitarea unui vizitator (un fisier sau o combinatie de fisiere trimise la un vizitator ca raspuns la cererea acestuia)

Vizita (Visit) - o serie de una sau mai multe afisari ca rezultat al cererii unui vizitator. O vizita se termina in momentul in care perioada intre 2 afisari consecutive este mai mare de 30 de minute (conform standardelor IFABC).

Client unic (Unique Client) - Un "Client unic" este un calculator / browser de pe care un site este accesat cel putin o data in perioada de raportare.

Site web - ansamblu de pagini vizualizabile in browser, avind un continut distinct si uniform, generind audienta, identificat printr-un nume de domeniu unic (pina la al treilea nivel al numelui de domeniu, third level domain) sau prin aliasurile numelui de domeniu.

Fac exceptie de la aceasta definitie acele titluri (secundare) care avind nume de domeniu distincte, ofera continut sau servicii unui titlu principal, in urmatoarele conditii :

1. toate numele de domenii apartin (sunt inregistrate) aceluiasi editor sau editorul are un drept de folosinta asupra acestora.
2. in homepage-ul fiecarui domeniu secundar in parte este afisat vizibil un link catre domeniul principal si un text care sa indice fara dubiu ca domeniul secundar este un canal sau o sectiune al domeniului principal.
3. titlurile nu sunt versiunea digitala a unui titlu din presa scrisa.

Principii generale pentru masurarea traficului

Sistemul de masurare va exclude urmatoarele tipuri de trafic:

1. traficul intern (traficul generat ca urmare a activitatilor de dezvoltare, mentenanta, testare a aplicatiei web, realizate in numele detinatorului siteului)
2. traficul generat de spideri sau roboti (traficul generat de aplicatii- non umane)
3. traficul generat prin pagini care au optiunea de auto refresh activata (tagul META AUTOREFRESH ori alte mecanisme de refresh automat)
4. traficul generat prin popup-uri sau frame-uri nesolicitate de utilizatorul siteului

Includerea unui site in studiul BRAT de masurare a siteurilor

I. BRAT accepta includerea in studiu a oricarui site, indiferent de specific, cu conditia respectarii intocmai a regulamentelor BRAT.

II. Pentru ca un site sa fie inclus in studiu, trebuie sa indeplineasca simultan urmatoarele conditii:

1. Sa dovedeasca proprietatea asupra domeniului sau ca are drept de folosinta asupra 1ra lui
2. Sa respecte prevederile regulamentelor BRAT
3. Sa includa codul JavaScript al tagului de masurare in toate paginile de continut, in conditiile regulamentelor BRAT
4. La aderare sa ofere un trafic estimativ lunar, exprimat in numar de afisari/luna, calculat ca media ultimelor 6 luni (sau pentru perioada de cind este lansat).
5. In situatia in care accesul pe site se face prin subscrieri (taxa, cu nume utilizator/parola), sa ofere BRAT un cont gratuit de acces.

III. Compania care a inclus un site in studiu trebuie sa anunte BRAT la fiecare modificare semnificativa a structurii site-ului, atunci cind au loc modificari semnificative in organizarea sectiunilor, in situatia cind s-a realizat un redesign al site-ului, cind au fost adaugate module suplimentare si in general la orice modificari de natura a schimba implementarea tagului de masurare. BRAT nu isi asuma nici o responsabilitate pentru eventualele pierderi cauzate de modificarile de mai sus care nu au fost anuntate.

Rezultatele publicate reflecta paginile in care a fost implementat tagul.

01.08.2009

Arina Ureche
director general BRAT

