

# Situatie trafic



**Biroul Roman de Audit al Tirajelor**

Calea Victoriei nr 126, Bucuresti

www.brat.ro

Tel./Fax: 021.311.77.40



## Perioada masurata:

01.07.2009 - 31.07.2009

## Site masurat:

www.gsp.ro

## Alte domenii:

## Alias:

## Descriere continut:

Gsp.ro - Gazeta Sporturilor, cea mai buna echipa din Romania

## Editor:

Gazeta Online SRL

Bucuresti, Sos. Bucuresti-Ploiesti nr.15, etaj 4, cam 4C, sector 1

## Contact:

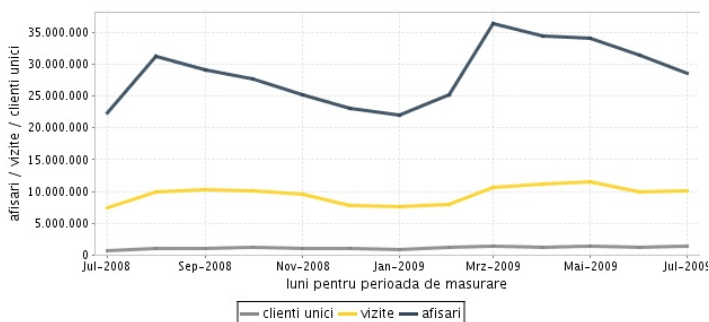
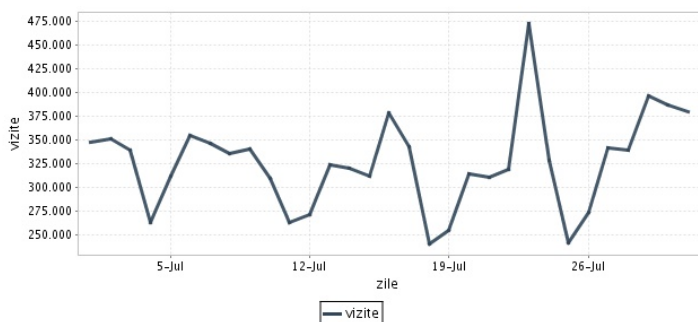
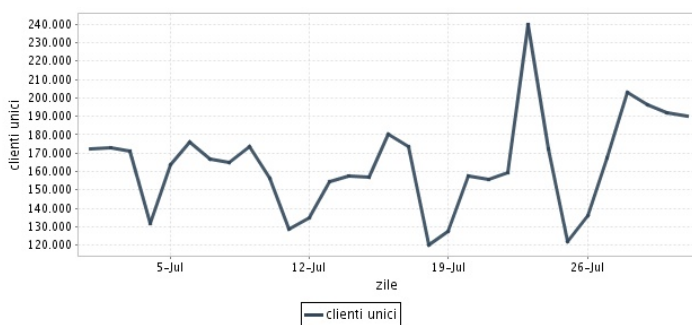
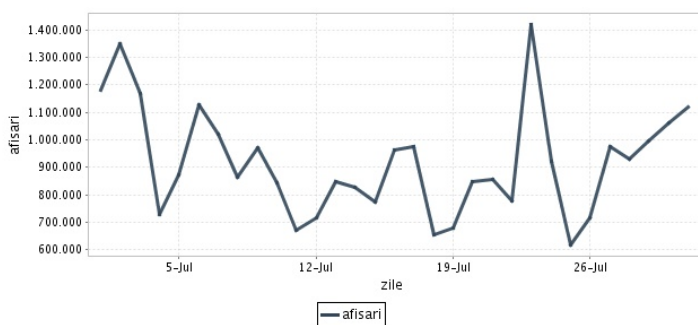
Augustin Roman

021-208.74.07

augustin.roman@gsp.ro

## Trafic total pentru luna iulie 2009

Total lunar Media zilnica	Cienti unici 1.367.158	Vizite 10.104.519 325.952	Afisari 28.457.133 917.972
------------------------------	---------------------------	---------------------------------	----------------------------------



Ziua		UC	Vizite	Afisari
Miercuri	01.07.2009	172.033	347.389	1.179.146
Joi	02.07.2009	172.894	350.725	1.350.903
Vineri	03.07.2009	170.799	338.905	1.169.629
Simbata	04.07.2009	131.849	262.827	729.689
Duminica	05.07.2009	163.428	312.187	871.632
Luni	06.07.2009	175.680	354.773	1.127.947
Marti	07.07.2009	166.633	346.507	1.019.929
Miercuri	08.07.2009	164.608	335.945	864.673
Joi	09.07.2009	173.768	340.118	969.074
Vineri	10.07.2009	155.993	308.756	841.792
Simbata	11.07.2009	128.847	262.781	668.966
Duminica	12.07.2009	134.824	271.006	715.272
Luni	13.07.2009	154.697	323.512	845.531
Marti	14.07.2009	157.719	319.733	826.092
Miercuri	15.07.2009	157.012	311.587	775.068
Joi	16.07.2009	180.001	377.837	961.190

Ziua		UC	Vizite	Afisari
Vineri	17.07.2009	173.787	343.026	974.058
Simbata	18.07.2009	119.955	240.167	655.838
Duminica	19.07.2009	127.286	254.935	679.381
Luni	20.07.2009	157.228	314.000	846.436
Marti	21.07.2009	155.776	310.093	854.178
Miercuri	22.07.2009	159.571	319.043	779.356
Joi	23.07.2009	239.885	472.297	1.419.177
Vineri	24.07.2009	172.332	328.701	920.468
Simbata	25.07.2009	122.014	241.284	616.679
Duminica	26.07.2009	135.802	273.614	716.127
Luni	27.07.2009	167.356	340.967	975.554
Marti	28.07.2009	202.913	338.511	931.367
Miercuri	29.07.2009	196.467	396.641	994.023
Joi	30.07.2009	191.972	386.798	1.060.568
Vineri	31.07.2009	190.204	379.854	1.117.390
-				

## Definitii

**Afisare (Page Impression)** - pagina a unui site afisata la solicitarea unui vizitator (un fisier sau o combinatie de fisiere trimise la un vizitator ca raspuns la cererea acestuia)

**Vizita (Visit)** - o serie de una sau mai multe afisari ca rezultat al cererii unui vizitator. O vizita se termina in momentul in care perioada intre 2 afisari consecutive este mai mare de 30 de minute (conform standardelor IFABC).

**Client unic (Unique Client)** - Un "Client unic" este un calculator / browser de pe care un site este accesat cel putin o data in perioada de raportare.

**Site web** - ansamblu de pagini vizualizabile in browser, avind un continut distinct si uniform, generind audienta, identificat printr-un nume de domeniu unic (pina la al treilea nivel al numelui de domeniu, third level domain) sau prin aliasurile numelui de domeniu.

Fac exceptie de la aceasta definitie acele titluri (secundare) care avind nume de domeniu distincte, ofera continut sau servicii unui titlu principal, in urmatoarele conditii :

1. toate numele de domenii apartin (sunt inregistrate) aceluiasi editor sau editorul are un drept de folosinta asupra acestora.
2. in homepage-ul fiecarui domeniu secundar in parte este afisat vizibil un link catre domeniul principal si un text care sa indice fara dubiu ca domeniul secundar este un canal sau o sectiune al domeniului principal.
3. titlurile nu sunt versiunea digitala a unui titlu din presa scrisa.

## Principii generale pentru masurarea traficului

Sistemul de masurare va exclude urmatoarele tipuri de trafic:

1. traficul intern (traficul generat ca urmare a activitatilor de dezvoltare, mentenanta, testare a aplicatiei web, realizate in numele detinatorului siteului)
2. traficul generat de spideri sau roboti (traficul generat de aplicatii- non umane)
3. traficul generat prin pagini care au optiunea de auto refresh activata (tagul META AUTOREFRESH ori alte mecanisme de refresh automat)
4. traficul generat prin popup-uri sau frame-uri nesolicitate de utilizatorul siteului

## Includerea unui site in studiul BRAT de masurare a siteurilor

I. BRAT accepta includerea in studiu a oricarui site, indiferent de specific, cu conditia respectarii intocmai a regulamentelor BRAT.

II. Pentru ca un site sa fie inclus in studiu, trebuie sa indeplineasca simultan urmatoarele conditii:

1. Sa dovedeasca proprietatea asupra domeniului sau ca are drept de folosinta asupra 1ra lui
2. Sa respecte prevederile regulamentelor BRAT
3. Sa includa codul JavaScript al tagului de masurare in toate paginile de continut, in conditiile regulamentelor BRAT
4. La aderare sa ofere un trafic estimativ lunar, exprimat in numar de afisari/luna, calculat ca media ultimelor 6 luni (sau pentru perioada de cind este lansat).
5. In situatia in care accesul pe site se face prin subscrieri (taxa, cu nume utilizator/parola), sa ofere BRAT un cont gratuit de acces.

III. Compania care a inclus un site in studiu trebuie sa anunte BRAT la fiecare modificare semnificativa a structurii site-ului, atunci cind au loc modificari semnificative in organizarea sectiunilor, in situatia cind s-a realizat un redesign al site-ului, cind au fost adaugate module suplimentare si in general la orice modificari de natura a schimba implementarea tagului de masurare. BRAT nu isi asuma nici o responsabilitate pentru eventualele pierderi cauzate de modificarile de mai sus care nu au fost anuntate.

## Rezultatele publicate reflecta paginile in care a fost implementat tagul.

01.08.2009

Arina Ureche  
director general BRAT

