



Biroul Roman de Audit al Tirajelor
 Calea Victoriei nr 126, Bucuresti
 www.brat.ro
 Tel./Fax: 021.311.77.40

Perioada masurata:
 01.07.2009 - 31.07.2009

Site masurat:
 www.glsa.ro

Alte domenii:

Alias:

Descriere continut:

N/A - Descrierea nu a fost deocamdata furnizata de editor.

N/A

Editor:

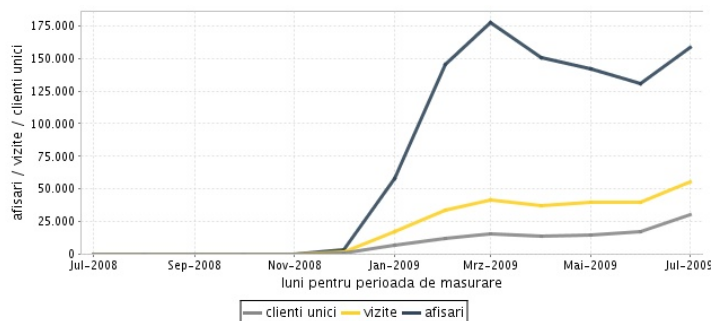
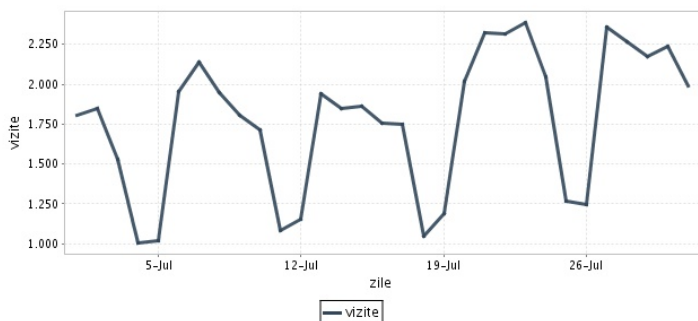
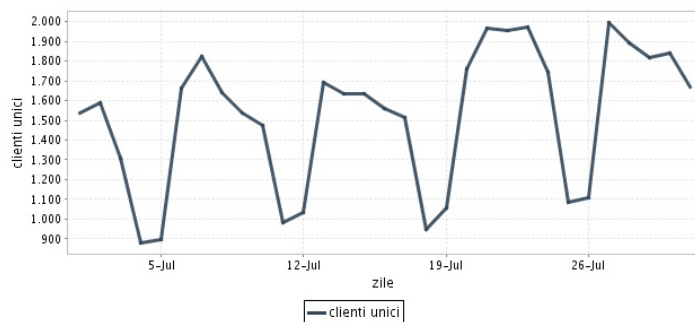
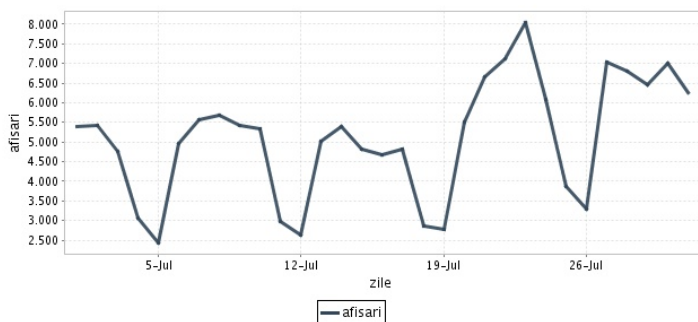
Glasul Aradului
 Arad, Calea Aurel Vlaicu, nr 95, et.1, ap.23, jud. Arad

Contact:

Sorin Ghilea
 0257 - 242.425
 ghileasorin@yahoo.com

Trafic total pentru luna iulie 2009

Total lunar Media zilnica	Cienti unici 30.022	Vizite 55.035 1.775	Afisari 158.140 5.101
------------------------------	------------------------	---------------------------	-----------------------------



Ziua		UC	Vizite	Afisari
Miercuri	01.07.2009	1.536	1.808	5.385
Joi	02.07.2009	1.591	1.848	5.429
Vineri	03.07.2009	1.310	1.529	4.761
Simbata	04.07.2009	878	1.004	3.064
Duminica	05.07.2009	895	1.017	2.425
Luni	06.07.2009	1.666	1.953	4.973
Marti	07.07.2009	1.826	2.138	5.555
Miercuri	08.07.2009	1.639	1.949	5.672
Joi	09.07.2009	1.538	1.804	5.415
Vineri	10.07.2009	1.476	1.712	5.330
Simbata	11.07.2009	984	1.086	2.981
Duminica	12.07.2009	1.035	1.151	2.624
Luni	13.07.2009	1.693	1.939	5.032
Marti	14.07.2009	1.632	1.848	5.385
Miercuri	15.07.2009	1.634	1.864	4.811
Joi	16.07.2009	1.562	1.759	4.682

Ziua		UC	Vizite	Afisari
Vineri	17.07.2009	1.514	1.750	4.811
Simbata	18.07.2009	945	1.051	2.866
Duminica	19.07.2009	1.059	1.190	2.780
Luni	20.07.2009	1.760	2.016	5.516
Marti	21.07.2009	1.967	2.323	6.668
Miercuri	22.07.2009	1.955	2.314	7.119
Joi	23.07.2009	1.975	2.387	8.042
Vineri	24.07.2009	1.743	2.048	6.090
Simbata	25.07.2009	1.084	1.265	3.863
Duminica	26.07.2009	1.107	1.247	3.302
Luni	27.07.2009	1.996	2.360	7.023
Marti	28.07.2009	1.895	2.268	6.816
Miercuri	29.07.2009	1.817	2.176	6.452
Joi	30.07.2009	1.840	2.241	7.009
Vineri	31.07.2009	1.669	1.990	6.259
-				

Definitii

Afisare (Page Impression) - pagina a unui site afisata la solicitarea unui vizitator (un fisier sau o combinatie de fisiere trimise la un vizitator ca raspuns la cererea acestuia)

Vizita (Visit) - o serie de una sau mai multe afisari ca rezultat al cererii unui vizitator. O vizita se termina in momentul in care perioada intre 2 afisari consecutive este mai mare de 30 de minute (conform standardelor IFABC).

Client unic (Unique Client) - Un "Client unic" este un calculator / browser de pe care un site este accesat cel putin o data in perioada de raportare.

Site web - ansamblu de pagini vizualizabile in browser, avind un continut distinct si uniform, generind audienta, identificat printr-un nume de domeniu unic (pina la al treilea nivel al numelui de domeniu, third level domain) sau prin aliasurile numelui de domeniu.

Fac exceptie de la aceasta definitie acele titluri (secundare) care avind nume de domeniu distincte, ofera continut sau servicii unui titlu principal, in urmatoarele conditii :

1. toate numele de domenii apartin (sunt inregistrate) aceluasi editor sau editorul are un drept de folosinta asupra acestora.
2. in homepage-ul fiecarui domeniu secundar in parte este afisat vizibil un link catre domeniul principal si un text care sa indice fara dubiu ca domeniul secundar este un canal sau o sectiune al domeniului principal.
3. titlurile nu sunt versiunea digitala a unui titlu din presa scrisa.

Principii generale pentru masurarea traficului

Sistemul de masurare va exclude urmatoarele tipuri de trafic:

1. traficul intern (traficul generat ca urmare a activitatilor de dezvoltare, mentenanta, testare a aplicatiei web, realizate in numele detinatorului siteului)
2. traficul generat de spideri sau roboti (traficul generat de aplicatii- non umane)
3. traficul generat prin pagini care au optiunea de auto refresh activata (tagul META AUTOREFRESH ori alte mecanisme de refresh automat)
4. traficul generat prin popup-uri sau frame-uri nesolicitate de utilizatorul siteului

Includerea unui site in studiul BRAT de masurare a siteurilor

I. BRAT accepta includerea in studiu a oricarui site, indiferent de specific, cu conditia respectarii intocmai a regulamentelor BRAT.

II. Pentru ca un site sa fie inclus in studiu, trebuie sa indeplineasca simultan urmatoarele conditii:

1. Sa dovedeasca proprietatea asupra domeniului sau ca are drept de folosinta asupra 1ra lui
2. Sa respecte prevederile regulamentelor BRAT
3. Sa includa codul JavaScript al tagului de masurare in toate paginile de continut, in conditiile regulamentelor BRAT
4. La aderare sa ofere un trafic estimativ lunar, exprimat in numar de afisari/luna, calculat ca media ultimelor 6 luni (sau pentru perioada de cind este lansat).
5. In situatia in care accesul pe site se face prin subscrieri (taxa, cu nume utilizator/parola), sa ofere BRAT un cont gratuit de acces.

III. Compania care a inclus un site in studiu trebuie sa anunte BRAT la fiecare modificare semnificativa a structurii site-ului, atunci cind au loc modificari semnificative in organizarea sectiunilor, in situatia cind s-a realizat un redesign al site-ului, cind au fost adaugate module suplimentare si in general la orice modificari de natura a schimba implementarea tagului de masurare. BRAT nu isi asuma nici o responsabilitate pentru eventualele pierderi cauzate de modificarile de mai sus care nu au fost anuntate.

Rezultatele publicate reflecta paginile in care a fost implementat tagul.

01.08.2009

Arina Ureche
director general BRAT

