

## Situatie trafic



**Biroul Roman de Audit al Tirajelor**  
Calea Victoriei nr 126, Bucuresti  
www.brat.ro  
Tel./Fax: 021.311.77.40



**Perioada masurata:**  
01.07.2009 - 31.07.2009

**Site masurat:**  
www.flu.ro

**Alte domenii:**

**Alias:**

**Descriere continut:**

Flu.ro este un portal pentru femeia care vrea sa fie mereu informata si in pas cu moda, pentru femeia coqueta si sigura pe sine. Intr-un cuvant "femeia urbana": practica, informata si deschisa. Flu.ro intampina utilizatoarele cu un continut calitativ bine adaptat femeii urbane, oferindu-le articole relevante si utile, vizand de asemenea crearea unei comunitati puternice. Accentul este pus pe utilizatoare prin implementarea profilului, si existenta sectiunilor sustinute de specialisti in domeniu.

**Editor:**

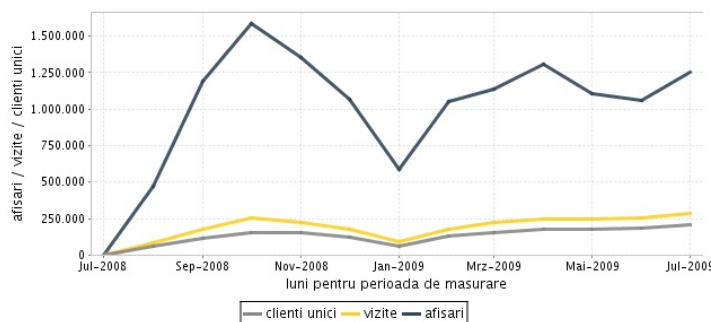
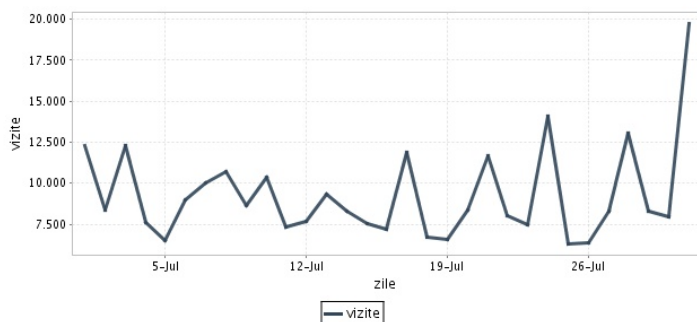
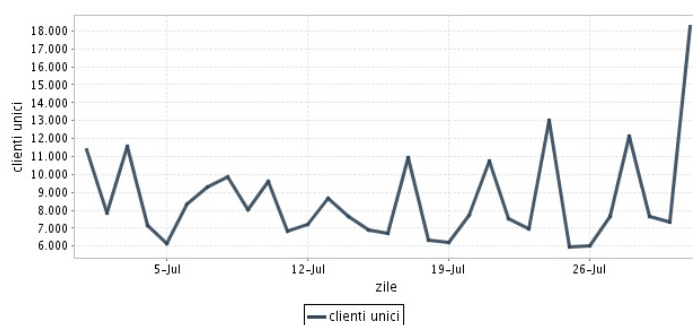
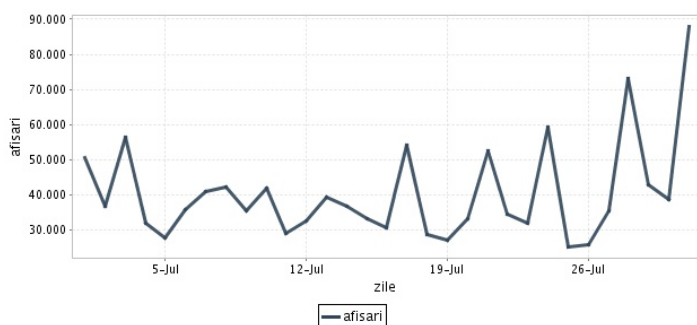
Medianet SRL  
Bucuresti, Str. Aviator Marasescu nr. 14, sector 3

**Contact:**

Adrian Tanasescu  
031-405.42.00  
adrian.tanasescu@clubafaceri.ro

### Trafic total pentru luna iulie 2009

Total lunar Media zilnica	Clients unici 206.907	Vizite 287.822 9.285	Afisari 1.249.416 40.304
------------------------------	--------------------------	----------------------------	--------------------------------



<b>Ziua</b>		<b>UC</b>	<b>Vizite</b>	<b>Afisari</b>
Miercuri	01.07.2009	11.373	12.269	50.441
Joi	02.07.2009	7.833	8.394	36.589
Vineri	03.07.2009	11.545	12.321	56.226
Simbata	04.07.2009	7.137	7.602	31.997
Duminica	05.07.2009	6.154	6.502	27.612
Luni	06.07.2009	8.379	8.966	35.803
Marti	07.07.2009	9.307	10.041	41.039
Miercuri	08.07.2009	9.835	10.734	42.087
Joi	09.07.2009	8.035	8.672	35.539
Vineri	10.07.2009	9.582	10.330	41.717
Simbata	11.07.2009	6.830	7.313	28.922
Duminica	12.07.2009	7.186	7.653	32.440
Luni	13.07.2009	8.650	9.334	39.278
Marti	14.07.2009	7.662	8.311	36.610
Miercuri	15.07.2009	6.927	7.530	33.187
Joi	16.07.2009	6.695	7.200	30.570

<b>Ziua</b>		<b>UC</b>	<b>Vizite</b>	<b>Afisari</b>
Vineri	17.07.2009	10.962	11.851	53.970
Simbata	18.07.2009	6.324	6.720	28.698
Duminica	19.07.2009	6.181	6.544	27.008
Luni	20.07.2009	7.724	8.361	33.115
Marti	21.07.2009	10.738	11.653	52.378
Miercuri	22.07.2009	7.504	8.045	34.559
Joi	23.07.2009	6.945	7.478	31.942
Vineri	24.07.2009	13.018	14.081	59.119
Simbata	25.07.2009	5.942	6.285	25.048
Duminica	26.07.2009	6.023	6.365	25.886
Luni	27.07.2009	7.665	8.272	35.355
Marti	28.07.2009	12.101	13.035	72.976
Miercuri	29.07.2009	7.684	8.303	42.867
Joi	30.07.2009	7.330	7.918	38.517
Vineri	31.07.2009	18.252	19.739	87.921
-				

## Definitii

**Afisare (Page Impression)** - pagina a unui site afisata la solicitarea unui vizitator (un fisier sau o combinatie de fisiere trimise la un vizitator ca raspuns la cererea acestuia)

**Vizita (Visit)** - o serie de una sau mai multe afisari ca rezultat al cererii unui vizitator. O vizita se termina in momentul in care perioada intre 2 afisari consecutive este mai mare de 30 de minute (conform standardelor IFABC).

**Client unic (Unique Client)** - Un "Client unic" este un calculator / browser de pe care un site este accesat cel putin o data in perioada de raportare.

**Site web** - ansamblu de pagini vizualizabile in browser, avind un continut distinct si uniform, generind audienta, identificat printr-un nume de domeniu unic (pina la al treilea nivel al numelui de domeniu, third level domain) sau prin aliasurile numelui de domeniu.

Fac exceptie de la aceasta definitie acele titluri (secundare) care avind nume de domeniu distincte, ofera continut sau servicii unui titlu principal, in urmatoarele conditii :

1. toate numele de domenii apartin (sunt inregistrate) aceluiasi editor sau editorul are un drept de folosinta asupra acestora.
2. in homepage-ul fiecarui domeniu secundar in parte este afisat vizibil un link catre domeniul principal si un text care sa indice fara dubiu ca domeniul secundar este un canal sau o sectiune al domeniului principal.
3. titlurile nu sunt versiunea digitala a unui titlu din presa scrisa.

## Principii generale pentru masurarea traficului

Sistemul de masurare va exclude urmatoarele tipuri de trafic:

1. traficul intern (traficul generat ca urmare a activitatilor de dezvoltare, mentenanta, testare a aplicatiei web, realizate in numele detinatorului siteului)
2. traficul generat de spideri sau roboti (traficul generat de aplicatii- non umane)
3. traficul generat prin pagini care au optiunea de auto refresh activata (tagul META AUTOREFRESH ori alte mecanisme de refresh automat)
4. traficul generat prin popup-uri sau frame-uri nesolicitate de utilizatorul siteului

## Includerea unui site in studiul BRAT de masurare a siteurilor

I. BRAT accepta includerea in studiu a oricarui site, indiferent de specific, cu conditia respectarii intocmai a regulamentelor BRAT.

II. Pentru ca un site sa fie inclus in studiu, trebuie sa indeplineasca simultan urmatoarele conditii:

1. Sa dovedeasca proprietatea asupra domeniului sau ca are drept de folosinta asupra 1ra lui
2. Sa respecte prevederile regulamentelor BRAT
3. Sa includa codul JavaScript al tagului de masurare in toate paginile de continut, in conditiile regulamentelor BRAT
4. La aderare sa ofere un trafic estimativ lunar, exprimat in numar de afisari/luna, calculat ca media ultimelor 6 luni (sau pentru perioada de cind este lansat).
5. In situatia in care accesul pe site se face prin subscrieri (taxa, cu nume utilizator/parola), sa ofere BRAT un cont gratuit de acces.

III. Compania care a inclus un site in studiu trebuie sa anunte BRAT la fiecare modificare semnificativa a structurii site-ului, atunci cind au loc modificari semnificative in organizarea sectiunilor, in situatia cind s-a realizat un redesign al site-ului, cind au fost adaugate module suplimentare si in general la orice modificari de natura a schimba implementarea tagului de masurare. BRAT nu isi asuma nici o responsabilitate pentru eventualele pierderi cauzate de modificarile de mai sus care nu au fost anuntate.

## Rezultatele publicate reflecta paginile in care a fost implementat tagul.

01.08.2009

Arina Ureche  
director general BRAT

