



**Biroul Roman de Audit al Tirajelor**  
 Calea Victoriei nr 126, Bucuresti  
 www.brat.ro  
 Tel./Fax: 021.311.77.40

**FHM.ro**

**Perioada masurata:**  
 01.07.2009 - 31.07.2009

**Site masurat:**  
 www.fhm.ro

**Alte domenii:**

**Alias:**

**Descriere continut:**

FHM este revista pentru barbati ce iti ofera intr-o formula originala, amuzanta, sexy si provocatoare articole captivante, pictoriale incitante, lifestyle, aparitii noi in materie de gadget-uri, multimedia, recomandari, bancuri, si o super-comunitate.

**Editor:**

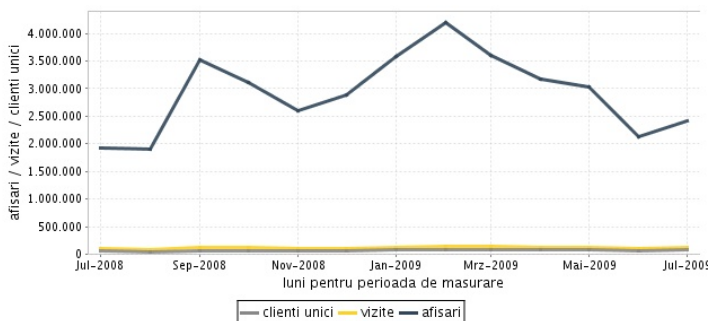
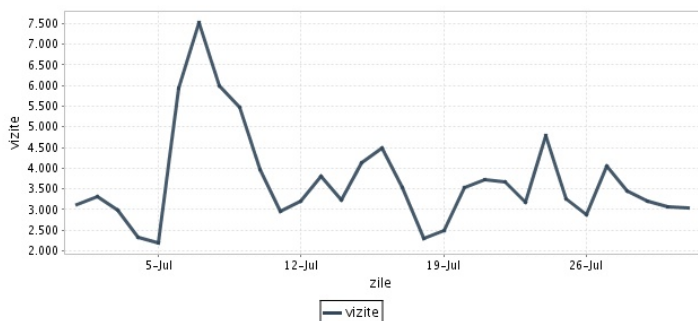
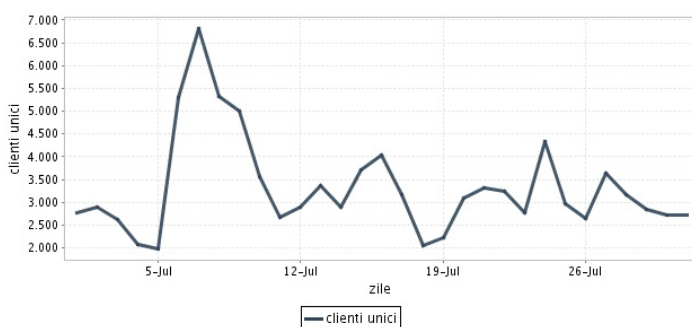
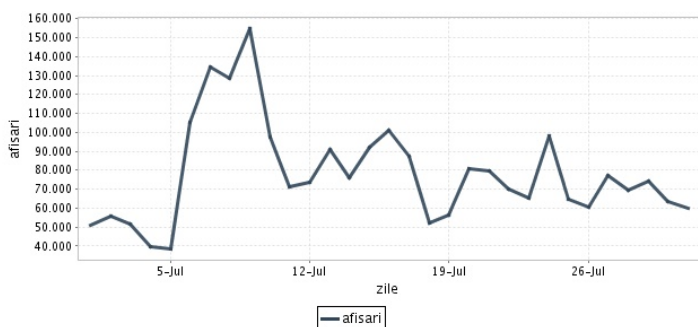
Sanoma Hearst Romania  
 Bucuresti, Str. Buzesti nr. 85, et.4, sector 1, cod 011013

**Contact:**

Adina Vasilescu  
 031-225.88.35  
 avasilescu@sanomahearst.ro

**Trafic total pentru luna iulie 2009**

Total lunar Media zilnica	Clients unici 70.887	Vizite 114.761 3.702	Afisari 2.420.592 78.084
------------------------------	-------------------------	----------------------------	--------------------------------



<b>Ziua</b>		<b>UC</b>	<b>Vizite</b>	<b>Afisari</b>
Miercuri	01.07.2009	2.761	3.123	51.059
Joi	02.07.2009	2.889	3.300	55.659
Vineri	03.07.2009	2.625	2.992	51.498
Simbata	04.07.2009	2.066	2.317	39.409
Duminica	05.07.2009	1.973	2.188	38.296
Luni	06.07.2009	5.307	5.941	105.345
Marti	07.07.2009	6.813	7.525	134.574
Miercuri	08.07.2009	5.333	5.995	128.498
Joi	09.07.2009	5.005	5.472	154.861
Vineri	10.07.2009	3.557	3.956	97.234
Simbata	11.07.2009	2.669	2.963	71.171
Duminica	12.07.2009	2.901	3.202	73.534
Luni	13.07.2009	3.353	3.793	90.844
Marti	14.07.2009	2.898	3.223	76.133
Miercuri	15.07.2009	3.720	4.132	92.076
Joi	16.07.2009	4.035	4.493	101.335

<b>Ziua</b>		<b>UC</b>	<b>Vizite</b>	<b>Afisari</b>
Vineri	17.07.2009	3.155	3.525	87.167
Simbata	18.07.2009	2.059	2.312	52.057
Duminica	19.07.2009	2.230	2.488	56.275
Luni	20.07.2009	3.104	3.541	81.006
Marti	21.07.2009	3.316	3.728	79.370
Miercuri	22.07.2009	3.251	3.658	70.293
Joi	23.07.2009	2.774	3.178	65.257
Vineri	24.07.2009	4.337	4.777	98.266
Simbata	25.07.2009	2.961	3.250	64.610
Duminica	26.07.2009	2.646	2.875	60.308
Luni	27.07.2009	3.638	4.055	77.202
Marti	28.07.2009	3.176	3.457	69.311
Miercuri	29.07.2009	2.854	3.207	74.459
Joi	30.07.2009	2.725	3.056	63.361
Vineri	31.07.2009	2.729	3.039	60.124
-				

## Definitii

**Afisare (Page Impression)** - pagina a unui site afisata la solicitarea unui vizitator (un fisier sau o combinatie de fisiere trimise la un vizitator ca raspuns la cererea acestuia)

**Vizita (Visit)** - o serie de una sau mai multe afisari ca rezultat al cererii unui vizitator. O vizita se termina in momentul in care perioada intre 2 afisari consecutive este mai mare de 30 de minute (conform standardelor IFABC).

**Client unic (Unique Client)** - Un "Client unic" este un calculator / browser de pe care un site este accesat cel putin o data in perioada de raportare.

**Site web** - ansamblu de pagini vizualizabile in browser, avind un continut distinct si uniform, generind audienta, identificat printr-un nume de domeniu unic (pina la al treilea nivel al numelui de domeniu, third level domain) sau prin aliasurile numelui de domeniu.

Fac exceptie de la aceasta definitie acele titluri (secundare) care avind nume de domeniu distincte, ofera continut sau servicii unui titlu principal, in urmatoarele conditii :

1. toate numele de domenii apartin (sunt inregistrate) aceluiasi editor sau editorul are un drept de folosinta asupra acestora.
2. in homepage-ul fiecarui domeniu secundar in parte este afisat vizibil un link catre domeniul principal si un text care sa indice fara dubiu ca domeniul secundar este un canal sau o sectiune al domeniului principal.
3. titlurile nu sunt versiunea digitala a unui titlu din presa scrisa.

## Principii generale pentru masurarea traficului

Sistemul de masurare va exclude urmatoarele tipuri de trafic:

1. traficul intern (traficul generat ca urmare a activitatilor de dezvoltare, mentenanta, testare a aplicatiei web, realizate in numele detinatorului siteului)
2. traficul generat de spideri sau roboti (traficul generat de aplicatii- non umane)
3. traficul generat prin pagini care au optiunea de auto refresh activata (tagul META AUTOREFRESH ori alte mecanisme de refresh automat)
4. traficul generat prin popup-uri sau frame-uri nesolicitate de utilizatorul siteului

## Includerea unui site in studiul BRAT de masurare a siteurilor

I. BRAT accepta includerea in studiu a oricarui site, indiferent de specific, cu conditia respectarii intocmai a regulamentelor BRAT.

II. Pentru ca un site sa fie inclus in studiu, trebuie sa indeplineasca simultan urmatoarele conditii:

1. Sa dovedeasca proprietatea asupra domeniului sau ca are drept de folosinta asupra 1ra lui
2. Sa respecte prevederile regulamentelor BRAT
3. Sa includa codul JavaScript al tagului de masurare in toate paginile de continut, in conditiile regulamentelor BRAT
4. La aderare sa ofere un trafic estimativ lunar, exprimat in numar de afisari/luna, calculat ca media ultimelor 6 luni (sau pentru perioada de cind este lansat).
5. In situatia in care accesul pe site se face prin subscrieri (taxa, cu nume utilizator/parola), sa ofere BRAT un cont gratuit de acces.

III. Compania care a inclus un site in studiu trebuie sa anunte BRAT la fiecare modificare semnificativa a structurii site-ului, atunci cind au loc modificari semnificative in organizarea sectiunilor, in situatia cind s-a realizat un redesign al site-ului, cind au fost adaugate module suplimentare si in general la orice modificari de natura a schimba implementarea tagului de masurare. BRAT nu isi asuma nici o responsabilitate pentru eventualele pierderi cauzate de modificarile de mai sus care nu au fost anuntate.

## Rezultatele publicate reflecta paginile in care a fost implementat tagul.

01.08.2009

Arina Ureche  
director general BRAT

