



Biroul Roman de Audit al Tirajelor
 Calea Victoriei nr 126, Bucuresti
 www.brat.ro
 Tel./Fax: 021.311.77.40



Perioada masurata:
 01.07.2009 - 31.07.2009

Site masurat:
 www.feminis.ro

Alte domenii:

Alias:

Descriere continut:

Inspiratie zi de zi. Feminis.ro te inspira in zecile de decizii pe care le iei in fiecare zi. Reuseste ce iti propui cu ajutorul comunitatii

Editor:

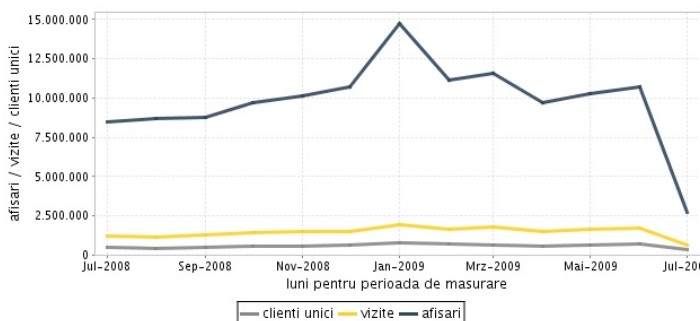
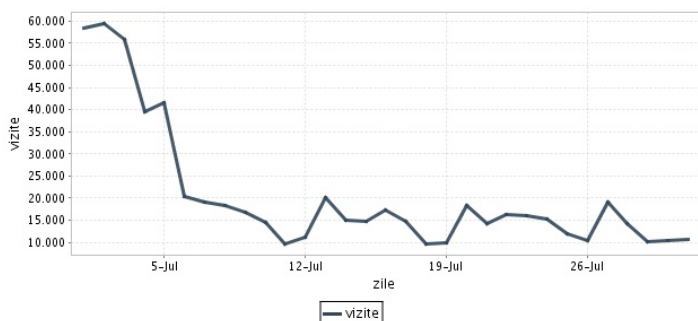
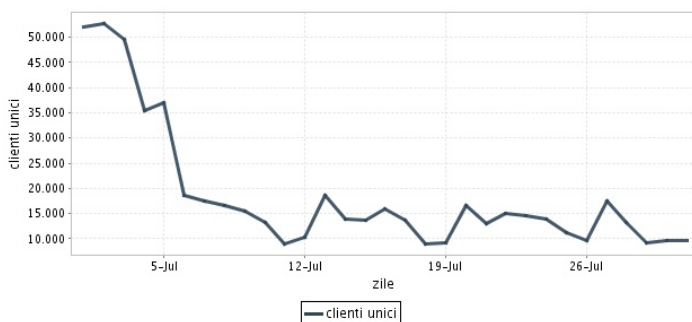
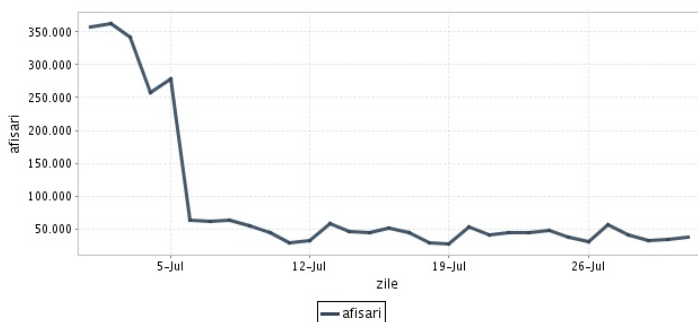
Ad. Evolution SRL
 Bucuresti, Str. Ion Filibiliu nr. 6, sector 3

Contact:

Val Voicu
 021-321.05.15
 val@adevolution.ro

Trafic total pentru luna iulie 2009

Total lunar Media zilnica	Clients unici 370.605	Vizite 633.192	Afisari 2.741.496
------------------------------	--------------------------	-------------------	----------------------



Ziua		UC	Vizite	Afisari
Miercuri	01.07.2009	51.962	58.343	358.120
Joi	02.07.2009	52.731	59.472	362.868
Vineri	03.07.2009	49.557	55.849	342.092
Simbata	04.07.2009	35.377	39.537	257.111
Duminica	05.07.2009	37.044	41.601	278.006
Luni	06.07.2009	18.724	20.435	63.582
Marti	07.07.2009	17.499	19.134	61.038
Miercuri	08.07.2009	16.619	18.384	62.806
Joi	09.07.2009	15.539	16.887	54.914
Vineri	10.07.2009	13.291	14.413	44.326
Simbata	11.07.2009	8.962	9.615	28.832
Duminica	12.07.2009	10.370	11.079	31.605
Luni	13.07.2009	18.550	20.063	57.476
Marti	14.07.2009	13.801	15.053	45.465
Miercuri	15.07.2009	13.641	14.742	43.699
Joi	16.07.2009	15.949	17.269	50.447

Ziua		UC	Vizite	Afisari
Vineri	17.07.2009	13.580	14.750	44.385
Simbata	18.07.2009	8.927	9.706	28.772
Duminica	19.07.2009	9.093	9.789	26.812
Luni	20.07.2009	16.679	18.278	52.422
Marti	21.07.2009	13.023	14.190	41.047
Miercuri	22.07.2009	14.972	16.297	44.866
Joi	23.07.2009	14.485	15.938	43.985
Vineri	24.07.2009	13.963	15.204	48.425
Simbata	25.07.2009	11.098	12.027	37.070
Duminica	26.07.2009	9.741	10.497	30.390
Luni	27.07.2009	17.560	19.220	55.814
Marti	28.07.2009	13.143	14.167	41.290
Miercuri	29.07.2009	9.217	10.145	31.951
Joi	30.07.2009	9.573	10.489	34.367
Vineri	31.07.2009	9.528	10.619	37.513
-				

Definitii

Afisare (Page Impression) - pagina a unui site afisata la solicitarea unui vizitator (un fisier sau o combinatie de fisiere trimise la un vizitator ca raspuns la cererea acestuia)

Vizita (Visit) - o serie de una sau mai multe afisari ca rezultat al cererii unui vizitator. O vizita se termina in momentul in care perioada intre 2 afisari consecutive este mai mare de 30 de minute (conform standardelor IFABC).

Client unic (Unique Client) - Un "Client unic" este un calculator / browser de pe care un site este accesat cel putin o data in perioada de raportare.

Site web - ansamblu de pagini vizualizabile in browser, avind un continut distinct si uniform, generind audienta, identificat printr-un nume de domeniu unic (pina la al treilea nivel al numelui de domeniu, third level domain) sau prin aliasurile numelui de domeniu.

Fac exceptie de la aceasta definitie acele titluri (secundare) care avind nume de domeniu distincte, ofera continut sau servicii unui titlu principal, in urmatoarele conditii :

1. toate numele de domenii apartin (sunt inregistrate) aceluiasi editor sau editorul are un drept de folosinta asupra acestora.
2. in homepage-ul fiecarui domeniu secundar in parte este afisat vizibil un link catre domeniul principal si un text care sa indice fara dubiu ca domeniul secundar este un canal sau o sectiune al domeniului principal.
3. titlurile nu sunt versiunea digitala a unui titlu din presa scrisa.

Principii generale pentru masurarea traficului

Sistemul de masurare va exclude urmatoarele tipuri de trafic:

1. traficul intern (traficul generat ca urmare a activitatilor de dezvoltare, mentenanta, testare a aplicatiei web, realizate in numele detinatorului siteului)
2. traficul generat de spideri sau roboti (traficul generat de aplicatii- non umane)
3. traficul generat prin pagini care au optiunea de auto refresh activata (tagul META AUTOREFRESH ori alte mecanisme de refresh automat)
4. traficul generat prin popup-uri sau frame-uri nesolicitate de utilizatorul siteului

Includerea unui site in studiul BRAT de masurare a siteurilor

I. BRAT accepta includerea in studiu a oricarui site, indiferent de specific, cu conditia respectarii intocmai a regulamentelor BRAT.

II. Pentru ca un site sa fie inclus in studiu, trebuie sa indeplineasca simultan urmatoarele conditii:

1. Sa dovedeasca proprietatea asupra domeniului sau ca are drept de folosinta asupra 1ra lui
2. Sa respecte prevederile regulamentelor BRAT
3. Sa includa codul JavaScript al tagului de masurare in toate paginile de continut, in conditiile regulamentelor BRAT
4. La aderare sa ofere un trafic estimativ lunar, exprimat in numar de afisari/luna, calculat ca media ultimelor 6 luni (sau pentru perioada de cind este lansat).
5. In situatia in care accesul pe site se face prin subscrieri (taxa, cu nume utilizator/parola), sa ofere BRAT un cont gratuit de acces.

III. Compania care a inclus un site in studiu trebuie sa anunte BRAT la fiecare modificare semnificativa a structurii site-ului, atunci cind au loc modificari semnificative in organizarea sectiunilor, in situatia cind s-a realizat un redesign al site-ului, cind au fost adaugate module suplimentare si in general la orice modificari de natura a schimba implementarea tagului de masurare. BRAT nu isi asuma nici o responsabilitate pentru eventualele pierderi cauzate de modificarile de mai sus care nu au fost anuntate.

Rezultatele publicate reflecta paginile in care a fost implementat tagul.

01.08.2009

Arina Ureche
director general BRAT

