

Situatie trafic



Biroul Roman de Audit al Tirajelor

Calea Victoriei nr 126, Bucuresti

www.brat.ro

Tel./Fax: 021.311.77.40



Perioada masurata:

01.07.2009 - 31.07.2009

Site masurat:

www.descopera.ro

Alte domenii:

Alias:

Descriere continut:

www.descopera.ro este un portal de stiinta, tehnologie, natura si calatorii care isi propune sa fie cel mai mare site de popularizare a stiintelor si de cultura generala din Romania. Sub sloganul E LUMEA TA!, webportalul DESCOPERA.RO aduce zilnic ultimele stiri din cele mai fascinante domenii stiintifice, investigheaza si analizeaza amanuntit fenomene controversate, inventii sau descoperiri din secolul XXI si din trecut si isi invita cititorii sa exploreze impreuna cu echipa editoriala.

Editor:

MediaPRO Interactiv

Str Tudor Arghezi, Nr 3B, Sector 2, Bucuresti

Contact:

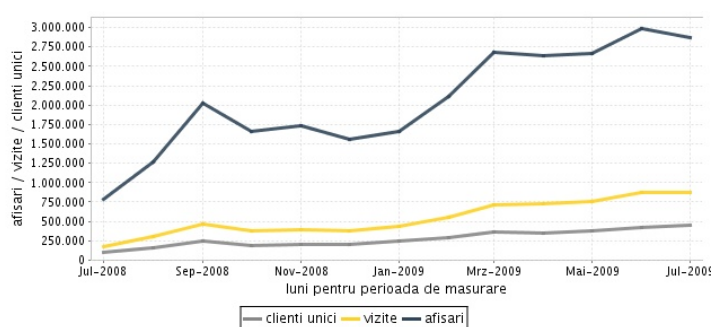
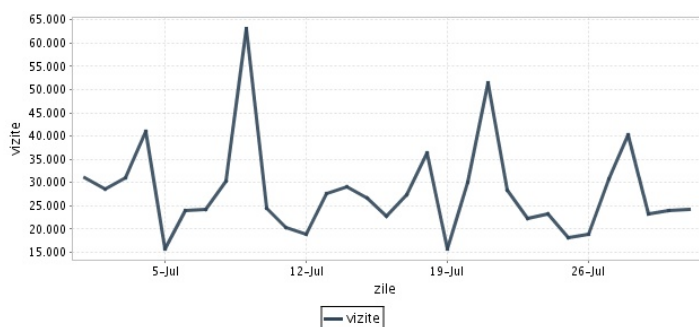
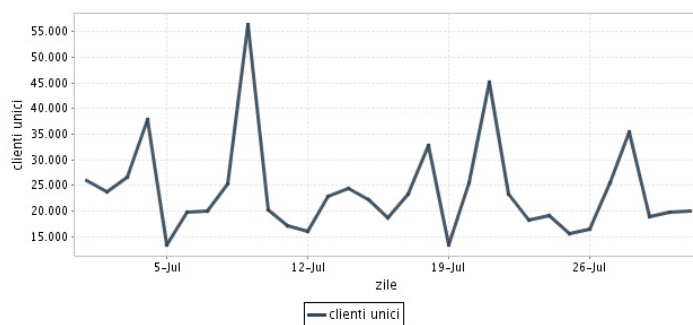
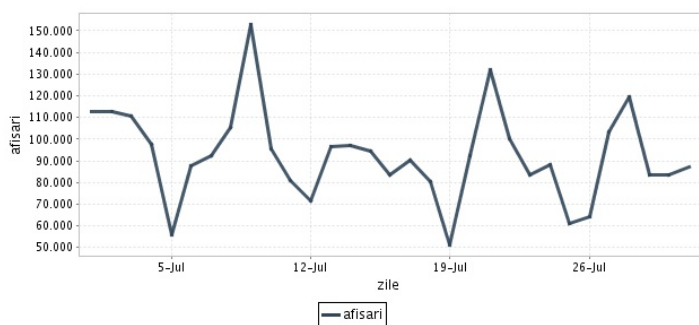
Tudor Fratila

0318.25.64.60

tudor.fratila@mpinteractiv.ro

Trafic total pentru luna iulie 2009

Total lunar Media zilnica	Cienti unici 445.986	Vizite 873.411 28.175	Afisari 2.868.072 92.518
------------------------------	-------------------------	-----------------------------	--------------------------------



Ziua		UC	Vizite	Afisari
Miercuri	01.07.2009	25.961	31.011	112.686
Joi	02.07.2009	23.804	28.604	112.849
Vineri	03.07.2009	26.488	31.121	110.792
Simbata	04.07.2009	37.746	41.054	97.643
Duminica	05.07.2009	13.319	15.678	56.003
Luni	06.07.2009	19.766	23.944	87.816
Marti	07.07.2009	19.963	24.191	92.258
Miercuri	08.07.2009	25.214	30.320	105.265
Joi	09.07.2009	56.395	63.155	152.910
Vineri	10.07.2009	20.257	24.437	95.443
Simbata	11.07.2009	17.206	20.433	80.898
Duminica	12.07.2009	16.056	18.929	71.322
Luni	13.07.2009	22.743	27.671	96.563
Marti	14.07.2009	24.392	29.022	97.186
Miercuri	15.07.2009	22.141	26.622	94.360
Joi	16.07.2009	18.739	22.794	83.402

Ziua		UC	Vizite	Afisari
Vineri	17.07.2009	23.250	27.501	90.494
Simbata	18.07.2009	32.830	36.357	80.547
Duminica	19.07.2009	13.370	15.715	51.048
Luni	20.07.2009	25.489	30.148	92.321
Marti	21.07.2009	45.170	51.568	132.126
Miercuri	22.07.2009	23.276	28.365	100.179
Joi	23.07.2009	18.234	22.277	83.723
Vineri	24.07.2009	19.138	23.195	88.205
Simbata	25.07.2009	15.547	18.060	60.893
Duminica	26.07.2009	16.440	18.965	64.357
Luni	27.07.2009	25.443	30.720	103.275
Marti	28.07.2009	35.412	40.172	119.420
Miercuri	29.07.2009	18.965	23.274	83.411
Joi	30.07.2009	19.657	23.901	83.524
Vineri	31.07.2009	19.978	24.207	87.153
-				

Definitii

Afisare (Page Impression) - pagina a unui site afisata la solicitarea unui vizitator (un fisier sau o combinatie de fisiere trimise la un vizitator ca raspuns la cererea acestuia)

Vizita (Visit) - o serie de una sau mai multe afisari ca rezultat al cererii unui vizitator. O vizita se termina in momentul in care perioada intre 2 afisari consecutive este mai mare de 30 de minute (conform standardelor IFABC).

Client unic (Unique Client) - Un "Client unic" este un calculator / browser de pe care un site este accesat cel putin o data in perioada de raportare.

Site web - ansamblu de pagini vizualizabile in browser, avind un continut distinct si uniform, generind audienta, identificat printr-un nume de domeniu unic (pina la al treilea nivel al numelui de domeniu, third level domain) sau prin aliasurile numelui de domeniu.

Fac exceptie de la aceasta definitie acele titluri (secundare) care avind nume de domeniu distincte, ofera continut sau servicii unui titlu principal, in urmatoarele conditii :

1. toate numele de domenii apartin (sunt inregistrate) aceluasi editor sau editorul are un drept de folosinta asupra acestora.
2. in homepage-ul fiecarui domeniu secundar in parte este afisat vizibil un link catre domeniul principal si un text care sa indice fara dubiu ca domeniul secundar este un canal sau o sectiune al domeniului principal.
3. titlurile nu sunt versiunea digitala a unui titlu din presa scrisa.

Principii generale pentru masurarea traficului

Sistemul de masurare va exclude urmatoarele tipuri de trafic:

1. traficul intern (traficul generat ca urmare a activitatilor de dezvoltare, mentenanta, testare a aplicatiei web, realizate in numele detinatorului siteului)
2. traficul generat de spideri sau roboti (traficul generat de aplicatii- non umane)
3. traficul generat prin pagini care au optiunea de auto refresh activata (tagul META AUTOREFRESH ori alte mecanisme de refresh automat)
4. traficul generat prin popup-uri sau frame-uri nesolicitate de utilizatorul siteului

Includerea unui site in studiul BRAT de masurare a siteurilor

I. BRAT accepta includerea in studiu a oricarui site, indiferent de specific, cu conditia respectarii intocmai a regulamentelor BRAT.

II. Pentru ca un site sa fie inclus in studiu, trebuie sa indeplineasca simultan urmatoarele conditii:

1. Sa dovedeasca proprietatea asupra domeniului sau ca are drept de folosinta asupra 1ra lui
2. Sa respecte prevederile regulamentelor BRAT
3. Sa includa codul JavaScript al tagului de masurare in toate paginile de continut, in conditiile regulamentelor BRAT
4. La aderare sa ofere un trafic estimativ lunar, exprimat in numar de afisari/luna, calculat ca media ultimelor 6 luni (sau pentru perioada de cind este lansat).
5. In situatia in care accesul pe site se face prin subscrieri (taxa, cu nume utilizator/parola), sa ofere BRAT un cont gratuit de acces.

III. Compania care a inclus un site in studiu trebuie sa anunte BRAT la fiecare modificare semnificativa a structurii site-ului, atunci cind au loc modificari semnificative in organizarea sectiunilor, in situatia cind s-a realizat un redesign al site-ului, cind au fost adaugate module suplimentare si in general la orice modificari de natura a schimba implementarea tagului de masurare. BRAT nu isi asuma nici o responsabilitate pentru eventualele pierderi cauzate de modificarile de mai sus care nu au fost anuntate.

Rezultatele publicate reflecta paginile in care a fost implementat tagul.

01.08.2009

Arina Ureche
director general BRAT

