

Situatie trafic



Biroul Roman de Audit al Tirajelor
Calea Victoriei nr 126, Bucuresti
www.brat.ro
Tel./Fax: 021.311.77.40

cotidianul.ro

Perioada masurata:
01.07.2009 - 31.07.2009

Site masurat:
www.cotidianul.ro

Alte domenii:

Alias:
ecotidianul.ro; e-cotidianul.ro; cotidianul-weekend.ro; cpw.ro

Descriere continut:

Cotidianul.ro - un site de stiri actualizat 24 de ore din 24, dedicat cititorilor de elita. Cotidianul.ro prezinta stiri de ultima ora, dezvaluiri, reportaje, opinii, cultura urbana. Nu lipsesc blogurile unor reputati jurnalisti, rubrica de proiecte speciale si forum. Publicul Cotidianul.ro este un public educat, prefera stirilor/informatiei neprelucrate, comentariile si analizele, informatia contextualizata (cele mai multe vizualizari zilnice sunt obtinute de comentarii si analize).

Editor:

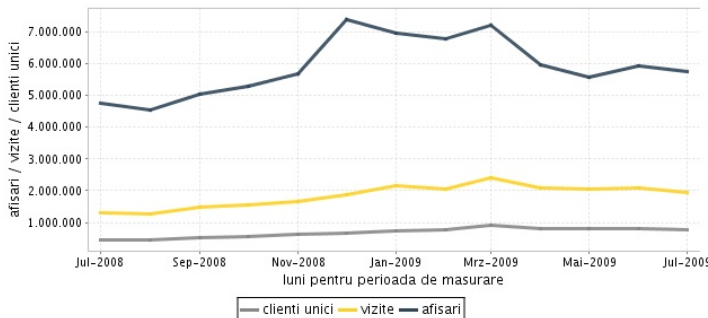
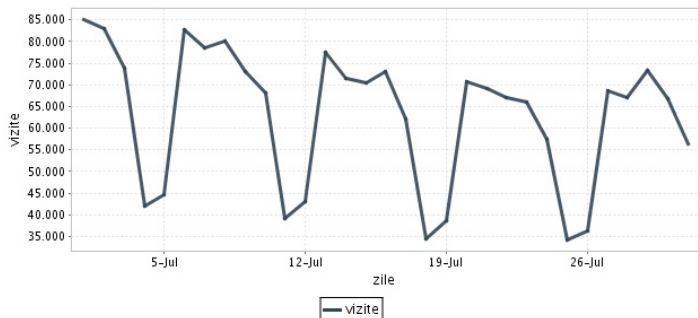
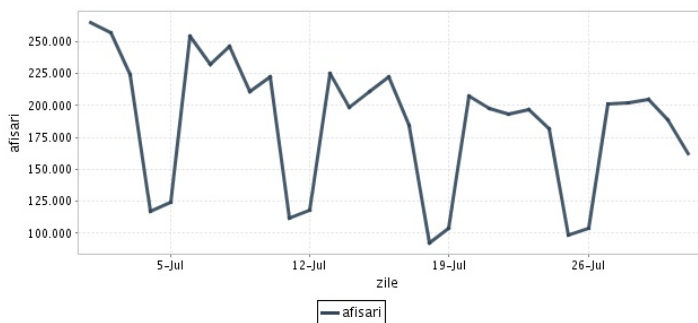
F5 Webcorp
Bucuresti, Piata Presei Libere nr.1, corp A3, et. 4, sector 1

Contact:

Dragos Stanca
021 - 310.31.28
dragos.stanca@f5web.ro

Trafic total pentru luna iulie 2009

Total lunar Media zilnica	Cienti unici 763.705	Vizite 1.954.272 63.041	Afisari 5.761.194 185.845
------------------------------	-------------------------	-------------------------------	---------------------------------



Ziua		UC	Vizite	Afisari
Miercuri	01.07.2009	67.415	85.076	265.166
Joi	02.07.2009	65.805	83.058	256.760
Vineri	03.07.2009	58.508	73.816	224.723
Simbata	04.07.2009	34.592	42.099	117.109
Duminica	05.07.2009	36.012	44.574	124.319
Luni	06.07.2009	65.062	82.709	254.127
Marti	07.07.2009	61.921	78.562	232.285
Miercuri	08.07.2009	61.591	80.060	246.920
Joi	09.07.2009	57.055	73.145	211.388
Vineri	10.07.2009	53.289	68.185	222.221
Simbata	11.07.2009	31.717	39.064	111.504
Duminica	12.07.2009	34.340	43.078	117.775
Luni	13.07.2009	60.874	77.523	225.546
Marti	14.07.2009	56.125	71.574	198.450
Miercuri	15.07.2009	54.979	70.367	210.927
Joi	16.07.2009	57.041	72.935	222.962

Ziua		UC	Vizite	Afisari
Vineri	17.07.2009	48.841	62.133	184.051
Simbata	18.07.2009	27.833	34.584	92.224
Duminica	19.07.2009	30.532	38.527	103.857
Luni	20.07.2009	55.082	70.760	207.198
Marti	21.07.2009	53.993	69.155	197.773
Miercuri	22.07.2009	52.416	66.988	193.318
Joi	23.07.2009	51.519	66.077	197.147
Vineri	24.07.2009	44.556	57.477	181.767
Simbata	25.07.2009	27.190	34.175	98.859
Duminica	26.07.2009	28.946	36.362	103.476
Luni	27.07.2009	51.921	68.615	201.689
Marti	28.07.2009	54.044	67.099	201.761
Miercuri	29.07.2009	57.455	73.372	204.816
Joi	30.07.2009	51.975	66.806	188.563
Vineri	31.07.2009	43.792	56.317	162.513
-				

Definitii

Afisare (Page Impression) - pagina a unui site afisata la solicitarea unui vizitator (un fisier sau o combinatie de fisiere trimise la un vizitator ca raspuns la cererea acestuia)

Vizita (Visit) - o serie de una sau mai multe afisari ca rezultat al cererii unui vizitator. O vizita se termina in momentul in care perioada intre 2 afisari consecutive este mai mare de 30 de minute (conform standardelor IFABC).

Client unic (Unique Client) - Un "Client unic" este un calculator / browser de pe care un site este accesat cel putin o data in perioada de raportare.

Site web - ansamblu de pagini vizualizabile in browser, avind un continut distinct si uniform, generind audienta, identificat printr-un nume de domeniu unic (pina la al treilea nivel al numelui de domeniu, third level domain) sau prin aliasurile numelui de domeniu.

Fac exceptie de la aceasta definitie acele titluri (secundare) care avind nume de domeniu distincte, ofera continut sau servicii unui titlu principal, in urmatoarele conditii :

1. toate numele de domenii apartin (sunt inregistrate) aceluiasi editor sau editorul are un drept de folosinta asupra acestora.
2. in homepage-ul fiecarui domeniu secundar in parte este afisat vizibil un link catre domeniul principal si un text care sa indice fara dubiu ca domeniul secundar este un canal sau o sectiune al domeniului principal.
3. titlurile nu sunt versiunea digitala a unui titlu din presa scrisa.

Principii generale pentru masurarea traficului

Sistemul de masurare va exclude urmatoarele tipuri de trafic:

1. traficul intern (traficul generat ca urmare a activitatilor de dezvoltare, mentenanta, testare a aplicatiei web, realizate in numele detinatorului siteului)
2. traficul generat de spideri sau roboti (traficul generat de aplicatii- non umane)
3. traficul generat prin pagini care au optiunea de auto refresh activata (tagul META AUTOREFRESH ori alte mecanisme de refresh automat)
4. traficul generat prin popup-uri sau frame-uri nesolicitate de utilizatorul siteului

Includerea unui site in studiul BRAT de masurare a siteurilor

I. BRAT accepta includerea in studiu a oricarui site, indiferent de specific, cu conditia respectarii intocmai a regulamentelor BRAT.

II. Pentru ca un site sa fie inclus in studiu, trebuie sa indeplineasca simultan urmatoarele conditii:

1. Sa dovedeasca proprietatea asupra domeniului sau ca are drept de folosinta asupra 1ra lui
2. Sa respecte prevederile regulamentelor BRAT
3. Sa includa codul JavaScript al tagului de masurare in toate paginile de continut, in conditiile regulamentelor BRAT
4. La aderare sa ofere un trafic estimativ lunar, exprimat in numar de afisari/luna, calculat ca media ultimelor 6 luni (sau pentru perioada de cind este lansat).
5. In situatia in care accesul pe site se face prin subscrieri (taxa, cu nume utilizator/parola), sa ofere BRAT un cont gratuit de acces.

III. Compania care a inclus un site in studiu trebuie sa anunte BRAT la fiecare modificare semnificativa a structurii site-ului, atunci cind au loc modificari semnificative in organizarea sectiunilor, in situatia cind s-a realizat un redesign al site-ului, cind au fost adaugate module suplimentare si in general la orice modificari de natura a schimba implementarea tagului de masurare. BRAT nu isi asuma nici o responsabilitate pentru eventualele pierderi cauzate de modificarile de mai sus care nu au fost anuntate.

Rezultatele publicate reflecta paginile in care a fost implementat tagul.

01.08.2009

Arina Ureche
director general BRAT

