

Situatie trafic



Biroul Roman de Audit al Tirajelor

Calea Victoriei nr 126, Bucuresti

www.brat.ro

Tel./Fax: 021.311.77.40



Perioada masurata:

01.07.2009 - 31.07.2009

Site masurat:

www.conquizardor.ro

Alte domenii:

Alias:

Descriere continut:

Cel mai cool joc on-line din Romania. In fiecare zi, mai multe intrebari, mai multe premii, mai multi Conquizardori!

Editor:

PRO TV SA

Bucuresti, Bd. Pache Protopopescu nr. 109

Contact:

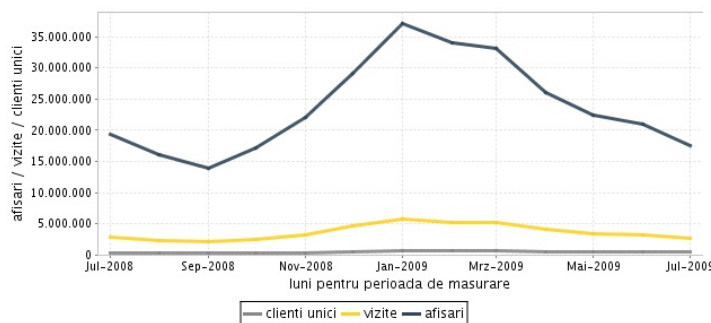
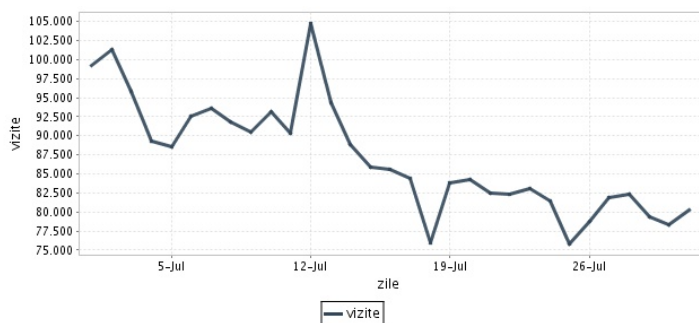
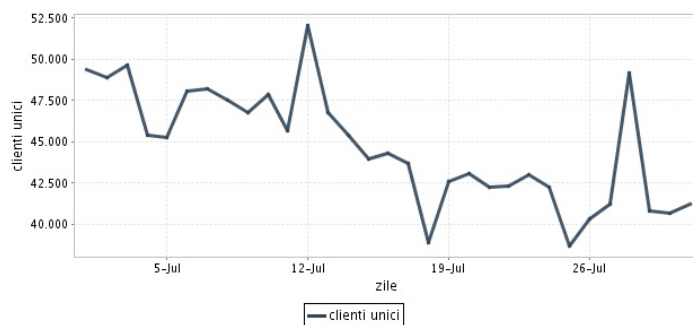
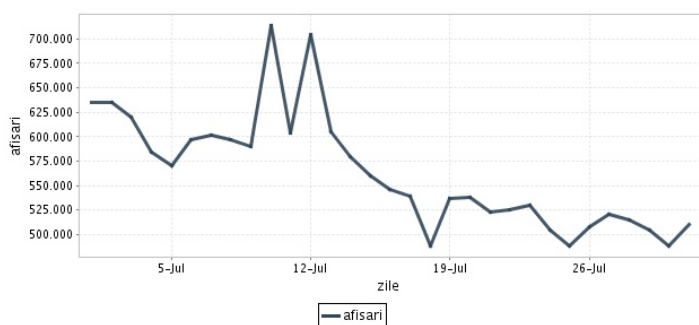
Robert Berza

031-825.02.65

robertb@protv.ro

Trafic total pentru luna iulie 2009

Total lunar Media zilnica	Clients unici 479.846	Vizite 2.700.113 87.100	Afisari 17.462.748 563.314
------------------------------	--------------------------	-------------------------------	----------------------------------



Ziua		UC	Vizite	Afisari
Miercuri	01.07.2009	49.343	99.179	635.233
Joi	02.07.2009	48.887	101.368	635.296
Vineri	03.07.2009	49.625	95.897	619.973
Simbata	04.07.2009	45.388	89.351	584.255
Duminica	05.07.2009	45.246	88.557	569.965
Luni	06.07.2009	48.078	92.616	597.480
Marti	07.07.2009	48.180	93.627	601.838
Miercuri	08.07.2009	47.546	91.794	596.641
Joi	09.07.2009	46.750	90.553	590.106
Vineri	10.07.2009	47.896	93.101	713.713
Simbata	11.07.2009	45.654	90.367	603.953
Duminica	12.07.2009	52.051	104.746	704.728
Luni	13.07.2009	46.739	94.287	604.569
Marti	14.07.2009	45.437	88.863	579.419
Miercuri	15.07.2009	43.987	85.940	559.639
Joi	16.07.2009	44.337	85.548	546.460

Ziua		UC	Vizite	Afisari
Vineri	17.07.2009	43.701	84.360	539.020
Simbata	18.07.2009	38.925	75.982	488.314
Duminica	19.07.2009	42.629	83.880	536.819
Luni	20.07.2009	43.083	84.181	537.868
Marti	21.07.2009	42.255	82.407	522.427
Miercuri	22.07.2009	42.323	82.312	525.845
Joi	23.07.2009	43.006	83.068	529.494
Vineri	24.07.2009	42.247	81.496	504.960
Simbata	25.07.2009	38.682	75.769	488.134
Duminica	26.07.2009	40.309	78.824	508.030
Luni	27.07.2009	41.235	81.807	520.374
Marti	28.07.2009	49.198	82.254	515.175
Miercuri	29.07.2009	40.784	79.426	504.398
Joi	30.07.2009	40.704	78.367	488.292
Vineri	31.07.2009	41.241	80.186	510.330
-				

Definitii

Afisare (Page Impression) - pagina a unui site afisata la solicitarea unui vizitator (un fisier sau o combinatie de fisiere trimise la un vizitator ca raspuns la cererea acestuia)

Vizita (Visit) - o serie de una sau mai multe afisari ca rezultat al cererii unui vizitator. O vizita se termina in momentul in care perioada intre 2 afisari consecutive este mai mare de 30 de minute (conform standardelor IFABC).

Client unic (Unique Client) - Un "Client unic" este un calculator / browser de pe care un site este accesat cel putin o data in perioada de raportare.

Site web - ansamblu de pagini vizualizabile in browser, avind un continut distinct si uniform, generind audienta, identificat printr-un nume de domeniu unic (pina la al treilea nivel al numelui de domeniu, third level domain) sau prin aliasurile numelui de domeniu.

Fac exceptie de la aceasta definitie acele titluri (secundare) care avind nume de domeniu distincte, ofera continut sau servicii unui titlu principal, in urmatoarele conditii :

1. toate numele de domenii apartin (sunt inregistrate) aceluiasi editor sau editorul are un drept de folosinta asupra acestora.
2. in homepage-ul fiecarui domeniu secundar in parte este afisat vizibil un link catre domeniul principal si un text care sa indice fara dubiu ca domeniul secundar este un canal sau o sectiune al domeniului principal.
3. titlurile nu sunt versiunea digitala a unui titlu din presa scrisa.

Principii generale pentru masurarea traficului

Sistemul de masurare va exclude urmatoarele tipuri de trafic:

1. traficul intern (traficul generat ca urmare a activitatilor de dezvoltare, mentenanta, testare a aplicatiei web, realizate in numele detinatorului siteului)
2. traficul generat de spideri sau roboti (traficul generat de aplicatii- non umane)
3. traficul generat prin pagini care au optiunea de auto refresh activata (tagul META AUTOREFRESH ori alte mecanisme de refresh automat)
4. traficul generat prin popup-uri sau frame-uri nesolicitate de utilizatorul siteului

Includerea unui site in studiul BRAT de masurare a siteurilor

I. BRAT accepta includerea in studiu a oricarui site, indiferent de specific, cu conditia respectarii intocmai a regulamentelor BRAT.

II. Pentru ca un site sa fie inclus in studiu, trebuie sa indeplineasca simultan urmatoarele conditii:

1. Sa dovedeasca proprietatea asupra domeniului sau ca are drept de folosinta asupra 1ra lui
2. Sa respecte prevederile regulamentelor BRAT
3. Sa includa codul JavaScript al tagului de masurare in toate paginile de continut, in conditiile regulamentelor BRAT
4. La aderare sa ofere un trafic estimativ lunar, exprimat in numar de afisari/luna, calculat ca media ultimelor 6 luni (sau pentru perioada de cind este lansat).
5. In situatia in care accesul pe site se face prin subscrieri (taxa, cu nume utilizator/parola), sa ofere BRAT un cont gratuit de acces.

III. Compania care a inclus un site in studiu trebuie sa anunte BRAT la fiecare modificare semnificativa a structurii site-ului, atunci cind au loc modificari semnificative in organizarea sectiunilor, in situatia cind s-a realizat un redesign al site-ului, cind au fost adaugate module suplimentare si in general la orice modificari de natura a schimba implementarea tagului de masurare. BRAT nu isi asuma nici o responsabilitate pentru eventualele pierderi cauzate de modificarile de mai sus care nu au fost anuntate.

Rezultatele publicate reflecta paginile in care a fost implementat tagul.

01.08.2009

Arina Ureche
director general BRAT

