

# Situatie trafic



**Biroul Roman de Audit al Tirajelor**

Calea Victoriei nr 126, Bucuresti

www.brat.ro

Tel./Fax: 021.311.77.40



## Perioada masurata:

01.07.2009 - 31.07.2009

### Site masurat:

www.clubafaceri.ro

### Alte domenii:

### Alias:

### Descriere continut:

ClubAfaceri.ro este portalul de afaceri cu cea mai activa comunitate de firme din mediul online romanesc. Pe langa platforma B2B cu ajutorul careia membrii ClubAfaceri.ro comunica si isi gasesc noi clienti si furnizori, ClubAfaceri.ro contine si o platforma de informatii de afaceri compusa din stirile de business ale zilei si de materiale necesare pentru orice tip de afacere: noutati legislative, drafturi de contracte, formulare etc.

### Editor:

Medianet SRL

Bucuresti, Str. Aviator Marasescu nr. 14, sector 3

### Contact:

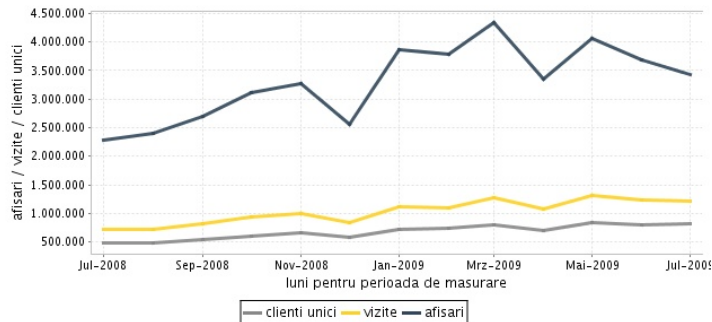
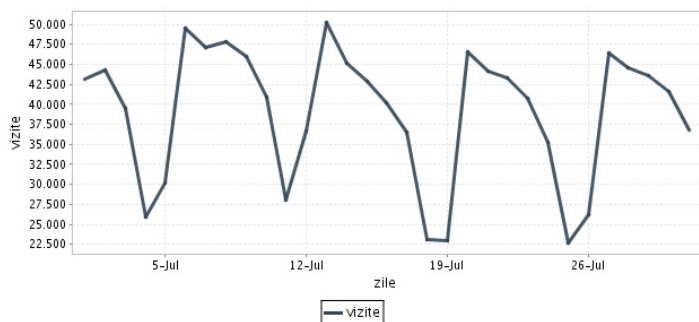
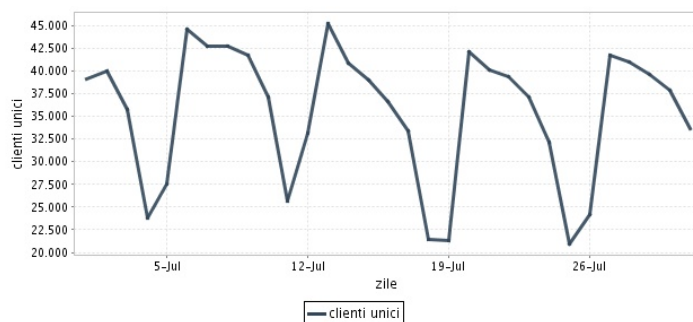
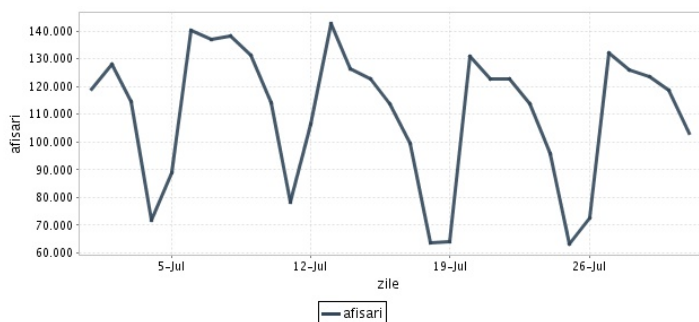
Adrian Tanasescu

031-405.42.00

adrian.tanasescu@clubafaceri.ro

## Trafic total pentru luna iulie 2009

Total lunar Media zilnica	Cienti unici 811.422	Vizite 1.211.898 39.093	Afisari 3.425.559 110.502
------------------------------	-------------------------	-------------------------------	---------------------------------



<b>Ziua</b>		<b>UC</b>	<b>Vizite</b>	<b>Afisari</b>
Miercuri	01.07.2009	39.170	43.169	118.871
Joi	02.07.2009	40.059	44.318	128.118
Vineri	03.07.2009	35.831	39.463	114.449
Simbata	04.07.2009	23.852	25.935	71.849
Duminica	05.07.2009	27.492	30.099	88.794
Luni	06.07.2009	44.619	49.516	140.425
Marti	07.07.2009	42.698	47.166	137.041
Miercuri	08.07.2009	42.710	47.829	138.106
Joi	09.07.2009	41.714	46.031	131.293
Vineri	10.07.2009	37.144	40.920	114.235
Simbata	11.07.2009	25.719	27.991	78.350
Duminica	12.07.2009	33.192	36.639	106.288
Luni	13.07.2009	45.261	50.227	142.747
Marti	14.07.2009	40.946	45.083	126.384
Miercuri	15.07.2009	39.045	42.896	122.773
Joi	16.07.2009	36.656	40.220	113.619

<b>Ziua</b>		<b>UC</b>	<b>Vizite</b>	<b>Afisari</b>
Vineri	17.07.2009	33.350	36.474	99.370
Simbata	18.07.2009	21.388	23.129	63.849
Duminica	19.07.2009	21.302	22.989	63.935
Luni	20.07.2009	42.077	46.606	130.718
Marti	21.07.2009	40.084	44.161	122.747
Miercuri	22.07.2009	39.328	43.266	122.601
Joi	23.07.2009	37.153	40.788	113.737
Vineri	24.07.2009	32.196	35.186	95.661
Simbata	25.07.2009	20.916	22.654	63.176
Duminica	26.07.2009	24.126	26.232	72.743
Luni	27.07.2009	41.801	46.380	132.012
Marti	28.07.2009	40.973	44.608	126.030
Miercuri	29.07.2009	39.581	43.610	123.674
Joi	30.07.2009	37.846	41.584	118.830
Vineri	31.07.2009	33.606	36.729	103.134
-				

## Definitii

**Afisare (Page Impression)** - pagina a unui site afisata la solicitarea unui vizitator (un fisier sau o combinatie de fisiere trimise la un vizitator ca raspuns la cererea acestuia)

**Vizita (Visit)** - o serie de una sau mai multe afisari ca rezultat al cererii unui vizitator. O vizita se termina in momentul in care perioada intre 2 afisari consecutive este mai mare de 30 de minute (conform standardelor IFABC).

**Client unic (Unique Client)** - Un "Client unic" este un calculator / browser de pe care un site este accesat cel putin o data in perioada de raportare.

**Site web** - ansamblu de pagini vizualizabile in browser, avind un continut distinct si uniform, generind audienta, identificat printr-un nume de domeniu unic (pina la al treilea nivel al numelui de domeniu, third level domain) sau prin aliasurile numelui de domeniu.

Fac exceptie de la aceasta definitie acele titluri (secundare) care avind nume de domeniu distincte, ofera continut sau servicii unui titlu principal, in urmatoarele conditii :

1. toate numele de domenii apartin (sunt inregistrate) aceluiasi editor sau editorul are un drept de folosinta asupra acestora.
2. in homepage-ul fiecarui domeniu secundar in parte este afisat vizibil un link catre domeniul principal si un text care sa indice fara dubiu ca domeniul secundar este un canal sau o sectiune al domeniului principal.
3. titlurile nu sunt versiunea digitala a unui titlu din presa scrisa.

## Principii generale pentru masurarea traficului

Sistemul de masurare va exclude urmatoarele tipuri de trafic:

1. traficul intern (traficul generat ca urmare a activitatilor de dezvoltare, mentenanta, testare a aplicatiei web, realizate in numele detinatorului siteului)
2. traficul generat de spideri sau roboti (traficul generat de aplicatii- non umane)
3. traficul generat prin pagini care au optiunea de auto refresh activata (tagul META AUTOREFRESH ori alte mecanisme de refresh automat)
4. traficul generat prin popup-uri sau frame-uri nesolicitate de utilizatorul siteului

## Includerea unui site in studiul BRAT de masurare a siteurilor

I. BRAT accepta includerea in studiu a oricarui site, indiferent de specific, cu conditia respectarii intocmai a regulamentelor BRAT.

II. Pentru ca un site sa fie inclus in studiu, trebuie sa indeplineasca simultan urmatoarele conditii:

1. Sa dovedeasca proprietatea asupra domeniului sau ca are drept de folosinta asupra 1ra lui
2. Sa respecte prevederile regulamentelor BRAT
3. Sa includa codul JavaScript al tagului de masurare in toate paginile de continut, in conditiile regulamentelor BRAT
4. La aderare sa ofere un trafic estimativ lunar, exprimat in numar de afisari/luna, calculat ca media ultimelor 6 luni (sau pentru perioada de cind este lansat).
5. In situatia in care accesul pe site se face prin subscrieri (taxa, cu nume utilizator/parola), sa ofere BRAT un cont gratuit de acces.

III. Compania care a inclus un site in studiu trebuie sa anunte BRAT la fiecare modificare semnificativa a structurii site-ului, atunci cind au loc modificari semnificative in organizarea sectiunilor, in situatia cind s-a realizat un redesign al site-ului, cind au fost adaugate module suplimentare si in general la orice modificari de natura a schimba implementarea tagului de masurare. BRAT nu isi asuma nici o responsabilitate pentru eventualele pierderi cauzate de modificarile de mai sus care nu au fost anuntate.

## Rezultatele publicate reflecta paginile in care a fost implementat tagul.

01.08.2009

Arina Ureche  
director general BRAT

