

Situatie trafic



Biroul Roman de Audit al Tirajelor

Calea Victoriei nr 126, Bucuresti

www.brat.ro

Tel./Fax: 021.311.77.40

CAPITAL
SĂPTĂMĂNAL ECONOMIC ȘI FINANCIAR

Perioada masurata:

01.07.2009 - 31.07.2009

Site masurat:

www.capital.ro

Alte domenii:

Alias:

Descriere continut:

Capital.ro. Afli primul ce se intampla in economia mondiala si din Romania. Esti informat in timp real de catre jurnalistii primei publicatii de business din presa romaneasca, pentru ca tu esti cel mai important capital al nostru!

Editor:

Ringier Romania

Bucuresti, Bd. Dimitrie Pompeiu nr.6, sector 2

Contact:

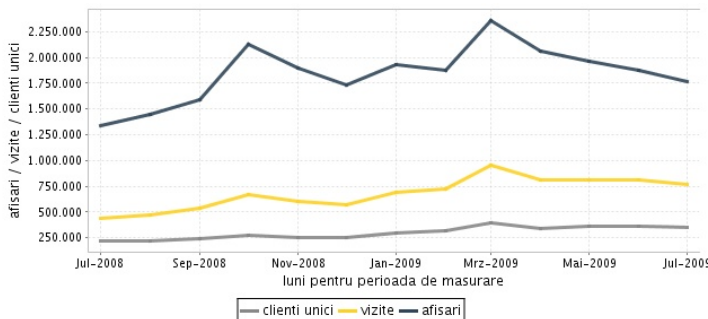
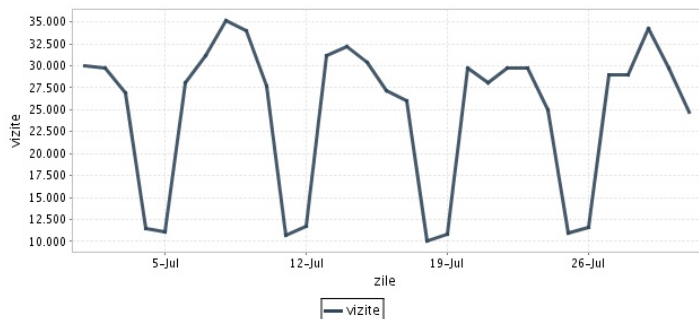
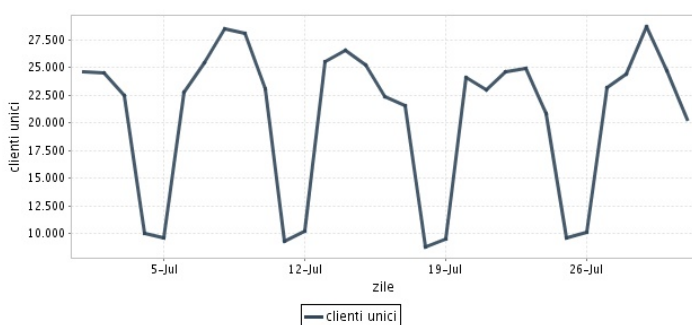
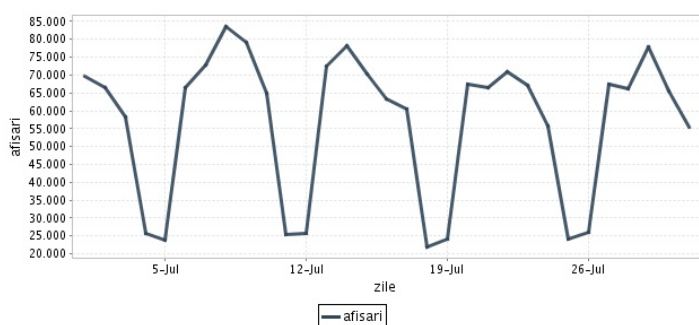
Mariana Minea

021-201.27.88

mariana.minea@ringier.ro

Trafic total pentru luna iulie 2009

Total lunar Media zilnica	Clients unici 354.480	Vizite 767.184 24.748	Afisari 1.763.689 56.893
------------------------------	--------------------------	-----------------------------	--------------------------------



Ziua		UC	Vizite	Afisari
Miercuri	01.07.2009	24.666	30.043	69.698
Joi	02.07.2009	24.529	29.758	66.535
Vineri	03.07.2009	22.449	26.939	58.258
Simbata	04.07.2009	9.973	11.481	25.822
Duminica	05.07.2009	9.649	11.113	23.937
Luni	06.07.2009	22.736	28.127	66.535
Marti	07.07.2009	25.405	31.136	72.677
Miercuri	08.07.2009	28.537	35.158	83.586
Joi	09.07.2009	28.124	34.011	79.166
Vineri	10.07.2009	23.075	27.710	65.020
Simbata	11.07.2009	9.275	10.668	25.246
Duminica	12.07.2009	10.214	11.685	25.728
Luni	13.07.2009	25.491	31.211	72.618
Marti	14.07.2009	26.575	32.248	78.240
Miercuri	15.07.2009	25.247	30.404	70.431
Joi	16.07.2009	22.396	27.207	63.414

Ziua		UC	Vizite	Afisari
Vineri	17.07.2009	21.519	25.978	60.602
Simbata	18.07.2009	8.773	10.036	21.859
Duminica	19.07.2009	9.544	10.860	24.091
Luni	20.07.2009	24.135	29.707	67.508
Marti	21.07.2009	22.960	28.081	66.627
Miercuri	22.07.2009	24.588	29.730	70.822
Joi	23.07.2009	24.939	29.755	67.099
Vineri	24.07.2009	20.791	24.992	55.894
Simbata	25.07.2009	9.605	10.915	24.042
Duminica	26.07.2009	10.132	11.583	25.996
Luni	27.07.2009	23.195	29.020	67.376
Marti	28.07.2009	24.419	28.966	66.253
Miercuri	29.07.2009	28.713	34.289	77.760
Joi	30.07.2009	24.703	29.705	65.563
Vineri	31.07.2009	20.302	24.668	55.286
-				

Definitii

Afisare (Page Impression) - pagina a unui site afisata la solicitarea unui vizitator (un fisier sau o combinatie de fisiere trimise la un vizitator ca raspuns la cererea acestuia)

Vizita (Visit) - o serie de una sau mai multe afisari ca rezultat al cererii unui vizitator. O vizita se termina in momentul in care perioada intre 2 afisari consecutive este mai mare de 30 de minute (conform standardelor IFABC).

Client unic (Unique Client) - Un "Client unic" este un calculator / browser de pe care un site este accesat cel putin o data in perioada de raportare.

Site web - ansamblu de pagini vizualizabile in browser, avind un continut distinct si uniform, generind audienta, identificat printr-un nume de domeniu unic (pina la al treilea nivel al numelui de domeniu, third level domain) sau prin aliasurile numelui de domeniu.

Fac exceptie de la aceasta definitie acele titluri (secundare) care avind nume de domeniu distincte, ofera continut sau servicii unui titlu principal, in urmatoarele conditii :

1. toate numele de domenii apartin (sunt inregistrate) aceluiasi editor sau editorul are un drept de folosinta asupra acestora.
2. in homepage-ul fiecarui domeniu secundar in parte este afisat vizibil un link catre domeniul principal si un text care sa indice fara dubiu ca domeniul secundar este un canal sau o sectiune al domeniului principal.
3. titlurile nu sunt versiunea digitala a unui titlu din presa scrisa.

Principii generale pentru masurarea traficului

Sistemul de masurare va exclude urmatoarele tipuri de trafic:

1. traficul intern (traficul generat ca urmare a activitatilor de dezvoltare, mentenanta, testare a aplicatiei web, realizate in numele detinatorului siteului)
2. traficul generat de spideri sau roboti (traficul generat de aplicatii- non umane)
3. traficul generat prin pagini care au optiunea de auto refresh activata (tagul META AUTOREFRESH ori alte mecanisme de refresh automat)
4. traficul generat prin popup-uri sau frame-uri nesolicitate de utilizatorul siteului

Includerea unui site in studiul BRAT de masurare a siteurilor

I. BRAT accepta includerea in studiu a oricarui site, indiferent de specific, cu conditia respectarii intocmai a regulamentelor BRAT.

II. Pentru ca un site sa fie inclus in studiu, trebuie sa indeplineasca simultan urmatoarele conditii:

1. Sa dovedeasca proprietatea asupra domeniului sau ca are drept de folosinta asupra 1ra lui
2. Sa respecte prevederile regulamentelor BRAT
3. Sa includa codul JavaScript al tagului de masurare in toate paginile de continut, in conditiile regulamentelor BRAT
4. La aderare sa ofere un trafic estimativ lunar, exprimat in numar de afisari/luna, calculat ca media ultimelor 6 luni (sau pentru perioada de cind este lansat).
5. In situatia in care accesul pe site se face prin subscrieri (taxa, cu nume utilizator/parola), sa ofere BRAT un cont gratuit de acces.

III. Compania care a inclus un site in studiu trebuie sa anunte BRAT la fiecare modificare semnificativa a structurii site-ului, atunci cind au loc modificari semnificative in organizarea sectiunilor, in situatia cind s-a realizat un redesign al site-ului, cind au fost adaugate module suplimentare si in general la orice modificari de natura a schimba implementarea tagului de masurare. BRAT nu isi asuma nici o responsabilitate pentru eventualele pierderi cauzate de modificarile de mai sus care nu au fost anuntate.

Rezultatele publicate reflecta paginile in care a fost implementat tagul.

01.08.2009

Arina Ureche
director general BRAT

