



Biroul Roman de Audit al Tirajelor
 Calea Victoriei nr 126, Bucuresti
 www.brat.ro
 Tel./Fax: 021.311.77.40

Perioada masurata:
 01.07.2009 - 31.07.2009

Site masurat: www.bzi.ro

Alte domenii:

Alias:

Descriere continut:

N/A - Descrierea nu a fost deocamdata furnizata de editor.

Editor:

Delta Press Investment
 Iasi, Str. Codrescu, Nr 6, jud. Iasi

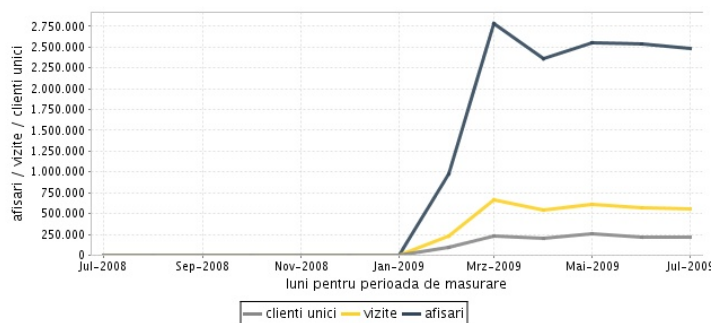
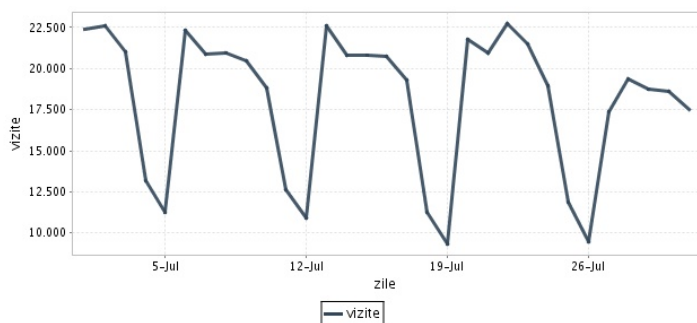
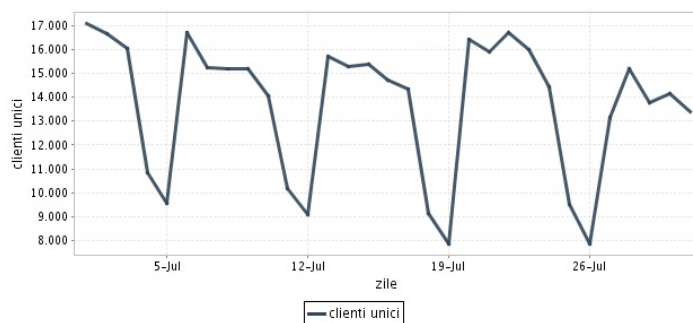
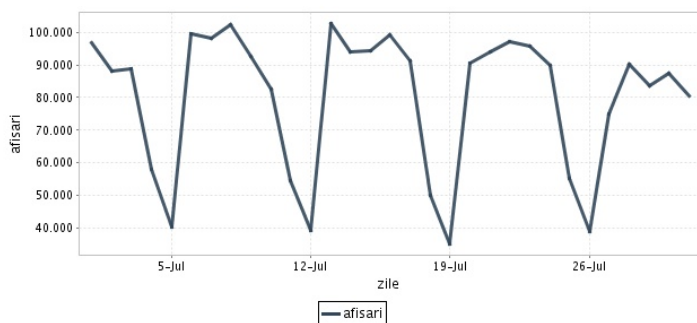
Contact:

Tocan Ioan
 0232 - 213.598
 tocan@bzi.ro

N/A

Trafic total pentru luna iulie 2009

Total lunar Media zilnica	Cienti unici 212.647	Vizite 561.098	Afisari 2.485.292
------------------------------	-------------------------	-------------------	----------------------



Ziua		UC	Vizite	Afisari
Miercuri	01.07.2009	17.076	22.422	96.714
Joi	02.07.2009	16.647	22.624	88.050
Vineri	03.07.2009	16.027	21.041	88.820
Simbata	04.07.2009	10.819	13.198	58.037
Duminica	05.07.2009	9.577	11.260	40.239
Luni	06.07.2009	16.674	22.345	99.670
Marti	07.07.2009	15.239	20.862	98.310
Miercuri	08.07.2009	15.199	20.926	102.156
Joi	09.07.2009	15.183	20.461	92.510
Vineri	10.07.2009	14.041	18.801	82.541
Simbata	11.07.2009	10.178	12.599	54.663
Duminica	12.07.2009	9.097	10.915	39.456
Luni	13.07.2009	15.709	22.604	102.706
Marti	14.07.2009	15.295	20.799	93.845
Miercuri	15.07.2009	15.375	20.779	94.313
Joi	16.07.2009	14.692	20.724	99.152

Ziua		UC	Vizite	Afisari
Vineri	17.07.2009	14.314	19.284	91.214
Simbata	18.07.2009	9.152	11.242	49.882
Duminica	19.07.2009	7.866	9.318	35.082
Luni	20.07.2009	16.394	21.796	90.411
Marti	21.07.2009	15.892	20.970	93.897
Miercuri	22.07.2009	16.706	22.741	97.015
Joi	23.07.2009	16.009	21.525	95.720
Vineri	24.07.2009	14.415	18.922	90.023
Simbata	25.07.2009	9.513	11.882	55.219
Duminica	26.07.2009	7.857	9.492	39.089
Luni	27.07.2009	13.170	17.359	74.892
Marti	28.07.2009	15.164	19.371	90.237
Miercuri	29.07.2009	13.756	18.761	83.608
Joi	30.07.2009	14.159	18.590	87.412
Vineri	31.07.2009	13.406	17.485	80.409
-				

Definitii

Afisare (Page Impression) - pagina a unui site afisata la solicitarea unui vizitator (un fisier sau o combinatie de fisiere trimise la un vizitator ca raspuns la cererea acestuia)

Vizita (Visit) - o serie de una sau mai multe afisari ca rezultat al cererii unui vizitator. O vizita se termina in momentul in care perioada intre 2 afisari consecutive este mai mare de 30 de minute (conform standardelor IFABC).

Client unic (Unique Client) - Un "Client unic" este un calculator / browser de pe care un site este accesat cel putin o data in perioada de raportare.

Site web - ansamblu de pagini vizualizabile in browser, avind un continut distinct si uniform, generind audienta, identificat printr-un nume de domeniu unic (pina la al treilea nivel al numelui de domeniu, third level domain) sau prin aliasurile numelui de domeniu.

Fac exceptie de la aceasta definitie acele titluri (secundare) care avind nume de domeniu distincte, ofera continut sau servicii unui titlu principal, in urmatoarele conditii :

1. toate numele de domenii apartin (sunt inregistrate) aceluasi editor sau editorul are un drept de folosinta asupra acestora.
2. in homepage-ul fiecarui domeniu secundar in parte este afisat vizibil un link catre domeniul principal si un text care sa indice fara dubiu ca domeniul secundar este un canal sau o sectiune al domeniului principal.
3. titlurile nu sunt versiunea digitala a unui titlu din presa scrisa.

Principii generale pentru masurarea traficului

Sistemul de masurare va exclude urmatoarele tipuri de trafic:

1. traficul intern (traficul generat ca urmare a activitatilor de dezvoltare, mentenanta, testare a aplicatiei web, realizate in numele detinatorului siteului)
2. traficul generat de spideri sau roboti (traficul generat de aplicatii- non umane)
3. traficul generat prin pagini care au optiunea de auto refresh activata (tagul META AUTOREFRESH ori alte mecanisme de refresh automat)
4. traficul generat prin popup-uri sau frame-uri nesolicitate de utilizatorul siteului

Includerea unui site in studiul BRAT de masurare a siteurilor

I. BRAT accepta includerea in studiu a oricarui site, indiferent de specific, cu conditia respectarii intocmai a regulamentelor BRAT.

II. Pentru ca un site sa fie inclus in studiu, trebuie sa indeplineasca simultan urmatoarele conditii:

1. Sa dovedeasca proprietatea asupra domeniului sau ca are drept de folosinta asupra 1ra lui
2. Sa respecte prevederile regulamentelor BRAT
3. Sa includa codul JavaScript al tagului de masurare in toate paginile de continut, in conditiile regulamentelor BRAT
4. La aderare sa ofere un trafic estimativ lunar, exprimat in numar de afisari/luna, calculat ca media ultimelor 6 luni (sau pentru perioada de cind este lansat).
5. In situatia in care accesul pe site se face prin subscrieri (taxa, cu nume utilizator/parola), sa ofere BRAT un cont gratuit de acces.

III. Compania care a inclus un site in studiu trebuie sa anunte BRAT la fiecare modificare semnificativa a structurii site-ului, atunci cind au loc modificari semnificative in organizarea sectiunilor, in situatia cind s-a realizat un redesign al site-ului, cind au fost adaugate module suplimentare si in general la orice modificari de natura a schimba implementarea tagului de masurare. BRAT nu isi asuma nici o responsabilitate pentru eventualele pierderi cauzate de modificarile de mai sus care nu au fost anuntate.

Rezultatele publicate reflecta paginile in care a fost implementat tagul.

01.08.2009

Arina Ureche
director general BRAT

