

Situatie trafic



Biroul Roman de Audit al Tirajelor

Calea Victoriei nr 126, Bucuresti

www.brat.ro

Tel./Fax: 021.311.77.40

Perioada masurata:

01.07.2009 - 31.07.2009

Site masurat:

www.businessmagazin.ro

Alte domenii:

Alias:

Descriere continut:

businessmagazin.ro este replica online a saptamanalului economic cu acelasi nume, editat de Publimedia.

businessmagazin.ro contine, pe langa partea de stiri si analize economice postate in timp real, o parte consistenta dedicata altor arii de interes ale publicului preocupat de economie: politica interna si internationala, stiinta si tehnologie, cultura si societate.

Editor:

Publimedia International

Bucuresti, Str. Baratiei nr.31, sector 3

Contact:

Cosmina Noaghea

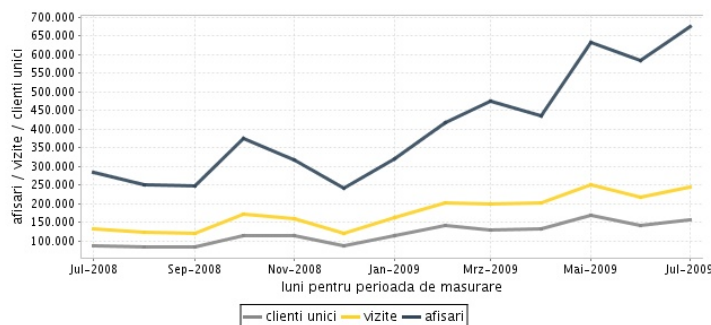
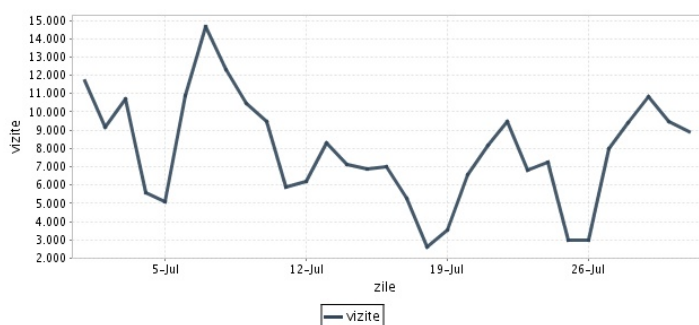
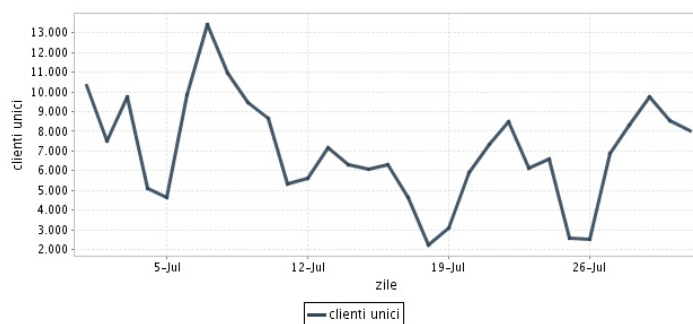
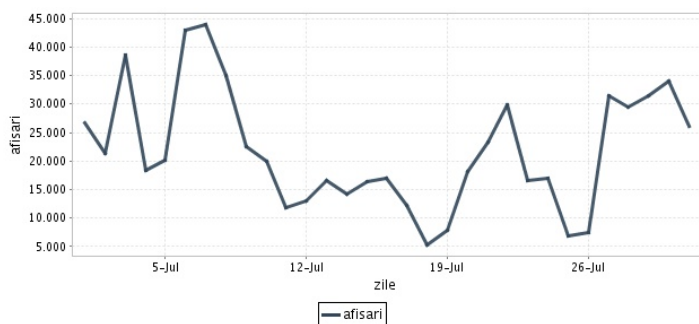
0318-256.200

cosmina.noaghea@mpg.ro



Trafic total pentru luna iulie 2009

Total lunar Media zilnica	Clients unici 156.853	Vizite 243.690 7.861	Afisari 675.374 21.786
------------------------------	--------------------------	----------------------------	------------------------------



Ziua		UC	Vizite	Afisari
Miercuri	01.07.2009	10.289	11.720	26.780
Joi	02.07.2009	7.485	9.160	21.248
Vineri	03.07.2009	9.732	10.733	38.629
Simbata	04.07.2009	5.089	5.572	18.271
Duminica	05.07.2009	4.618	5.062	20.127
Luni	06.07.2009	9.831	10.919	42.842
Marti	07.07.2009	13.421	14.671	43.950
Miercuri	08.07.2009	10.968	12.289	35.057
Joi	09.07.2009	9.441	10.459	22.556
Vineri	10.07.2009	8.642	9.473	19.873
Simbata	11.07.2009	5.313	5.862	11.736
Duminica	12.07.2009	5.606	6.211	13.013
Luni	13.07.2009	7.138	8.293	16.538
Marti	14.07.2009	6.314	7.098	14.220
Miercuri	15.07.2009	6.060	6.860	16.453
Joi	16.07.2009	6.289	7.028	16.959

Ziua		UC	Vizite	Afisari
Vineri	17.07.2009	4.656	5.294	12.303
Simbata	18.07.2009	2.218	2.599	5.257
Duminica	19.07.2009	3.100	3.542	7.837
Luni	20.07.2009	5.877	6.586	18.150
Marti	21.07.2009	7.339	8.179	23.233
Miercuri	22.07.2009	8.475	9.485	29.881
Joi	23.07.2009	6.108	6.805	16.672
Vineri	24.07.2009	6.590	7.259	16.923
Simbata	25.07.2009	2.546	2.967	6.813
Duminica	26.07.2009	2.524	2.955	7.570
Luni	27.07.2009	6.898	7.960	31.374
Marti	28.07.2009	8.287	9.408	29.467
Miercuri	29.07.2009	9.715	10.813	31.440
Joi	30.07.2009	8.537	9.484	34.033
Vineri	31.07.2009	8.008	8.944	26.169
-				

Definitii

Afisare (Page Impression) - pagina a unui site afisata la solicitarea unui vizitator (un fisier sau o combinatie de fisiere trimise la un vizitator ca raspuns la cererea acestuia)

Vizita (Visit) - o serie de una sau mai multe afisari ca rezultat al cererii unui vizitator. O vizita se termina in momentul in care perioada intre 2 afisari consecutive este mai mare de 30 de minute (conform standardelor IFABC).

Client unic (Unique Client) - Un "Client unic" este un calculator / browser de pe care un site este accesat cel putin o data in perioada de raportare.

Site web - ansamblu de pagini vizualizabile in browser, avind un continut distinct si uniform, generind audienta, identificat printr-un nume de domeniu unic (pina la al treilea nivel al numelui de domeniu, third level domain) sau prin aliasurile numelui de domeniu.

Fac exceptie de la aceasta definitie acele titluri (secundare) care avind nume de domeniu distincte, ofera continut sau servicii unui titlu principal, in urmatoarele conditii :

1. toate numele de domenii apartin (sunt inregistrate) aceluiasi editor sau editorul are un drept de folosinta asupra acestora.
2. in homepage-ul fiecarui domeniu secundar in parte este afisat vizibil un link catre domeniul principal si un text care sa indice fara dubiu ca domeniul secundar este un canal sau o sectiune al domeniului principal.
3. titlurile nu sunt versiunea digitala a unui titlu din presa scrisa.

Principii generale pentru masurarea traficului

Sistemul de masurare va exclude urmatoarele tipuri de trafic:

1. traficul intern (traficul generat ca urmare a activitatilor de dezvoltare, mentenanta, testare a aplicatiei web, realizate in numele detinatorului siteului)
2. traficul generat de spideri sau roboti (traficul generat de aplicatii- non umane)
3. traficul generat prin pagini care au optiunea de auto refresh activata (tagul META AUTOREFRESH ori alte mecanisme de refresh automat)
4. traficul generat prin popup-uri sau frame-uri nesolicitate de utilizatorul siteului

Includerea unui site in studiul BRAT de masurare a siteurilor

I. BRAT accepta includerea in studiu a oricarui site, indiferent de specific, cu conditia respectarii intocmai a regulamentelor BRAT.

II. Pentru ca un site sa fie inclus in studiu, trebuie sa indeplineasca simultan urmatoarele conditii:

1. Sa dovedeasca proprietatea asupra domeniului sau ca are drept de folosinta asupra 1ra lui
2. Sa respecte prevederile regulamentelor BRAT
3. Sa includa codul JavaScript al tagului de masurare in toate paginile de continut, in conditiile regulamentelor BRAT
4. La aderare sa ofere un trafic estimativ lunar, exprimat in numar de afisari/luna, calculat ca media ultimelor 6 luni (sau pentru perioada de cind este lansat).
5. In situatia in care accesul pe site se face prin subscrieri (taxa, cu nume utilizator/parola), sa ofere BRAT un cont gratuit de acces.

III. Compania care a inclus un site in studiu trebuie sa anunte BRAT la fiecare modificare semnificativa a structurii site-ului, atunci cind au loc modificari semnificative in organizarea sectiunilor, in situatia cind s-a realizat un redesign al site-ului, cind au fost adaugate module suplimentare si in general la orice modificari de natura a schimba implementarea tagului de masurare. BRAT nu isi asuma nici o responsabilitate pentru eventualele pierderi cauzate de modificarile de mai sus care nu au fost anuntate.

Rezultatele publicate reflecta paginile in care a fost implementat tagul.

01.08.2009

Arina Ureche
director general BRAT

