

# Situatie trafic



**Biroul Roman de Audit al Tirajelor**

Calea Victoriei nr 126, Bucuresti

www.brat.ro

Tel./Fax: 021.311.77.40

**Bank News**  
www.banknews.ro

## Perioada masurata:

01.07.2009 - 31.07.2009

### Site masurat:

www.banknews.ro

### Alte domenii:

### Alias:

### Descriere continut:

BankNews.ro - Ultimele stiri din finante-banci, afaceri,

### Editor:

Andu Punct RO

Bucuresti, str. Valea Argesului nr.3, bl. D11, sc.H, ap.74,  
Sector 6

### Contact:

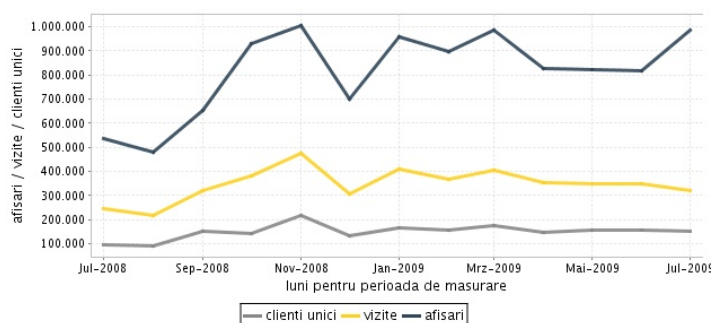
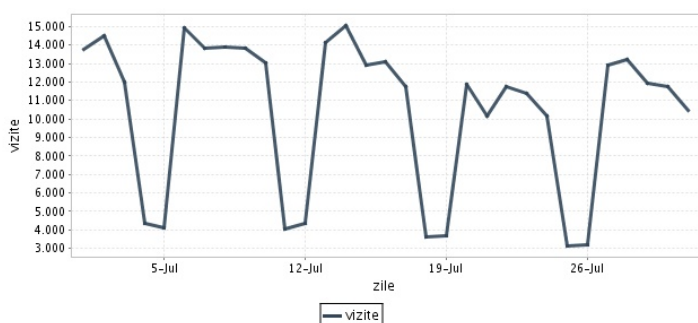
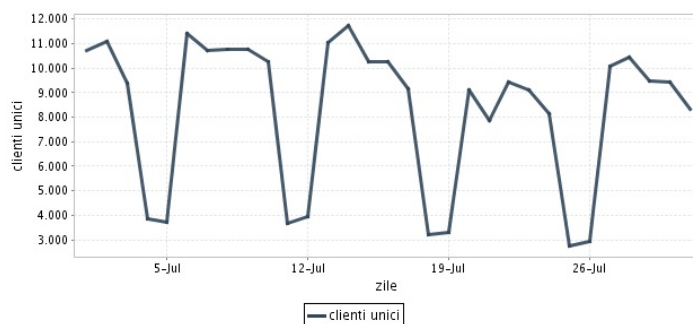
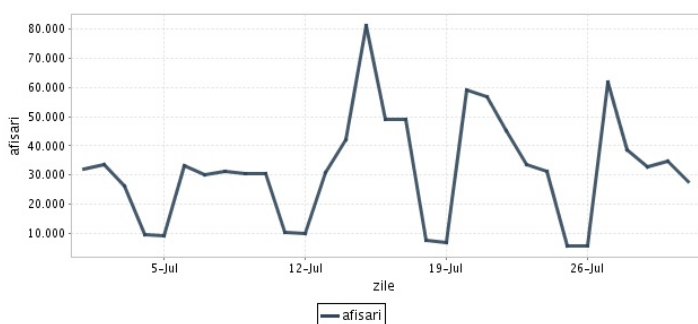
Andu Campu

031 - 106.34.58

contact@andu.ro

## Trafic total pentru luna iulie 2009

Total lunar Media zilnica	Cienti unici 151.548	Vizite 322.906	Afisari 986.978
------------------------------	-------------------------	-------------------	--------------------



<b>Ziua</b>		<b>UC</b>	<b>Vizite</b>	<b>Afisari</b>
Miercuri	01.07.2009	10.734	13.743	32.114
Joi	02.07.2009	11.104	14.476	33.426
Vineri	03.07.2009	9.374	12.007	26.231
Simbata	04.07.2009	3.852	4.325	9.448
Duminica	05.07.2009	3.713	4.138	9.143
Luni	06.07.2009	11.422	14.917	33.109
Marti	07.07.2009	10.743	13.854	30.023
Miercuri	08.07.2009	10.761	13.916	31.386
Joi	09.07.2009	10.759	13.834	30.378
Vineri	10.07.2009	10.238	13.050	30.432
Simbata	11.07.2009	3.648	4.018	10.384
Duminica	12.07.2009	3.952	4.379	10.133
Luni	13.07.2009	11.036	14.157	30.808
Marti	14.07.2009	11.740	15.057	42.191
Miercuri	15.07.2009	10.243	12.882	81.256
Joi	16.07.2009	10.272	13.105	49.250

<b>Ziua</b>		<b>UC</b>	<b>Vizite</b>	<b>Afisari</b>
Vineri	17.07.2009	9.170	11.737	48.983
Simbata	18.07.2009	3.200	3.637	7.748
Duminica	19.07.2009	3.291	3.686	6.943
Luni	20.07.2009	9.118	11.858	59.154
Marti	21.07.2009	7.847	10.168	56.971
Miercuri	22.07.2009	9.436	11.761	45.083
Joi	23.07.2009	9.088	11.377	33.724
Vineri	24.07.2009	8.120	10.182	31.248
Simbata	25.07.2009	2.739	3.121	5.866
Duminica	26.07.2009	2.939	3.186	5.633
Luni	27.07.2009	10.098	12.930	61.675
Marti	28.07.2009	10.432	13.247	38.728
Miercuri	29.07.2009	9.469	11.922	32.781
Joi	30.07.2009	9.409	11.758	34.807
Vineri	31.07.2009	8.346	10.478	27.922
-				

## Definitii

**Afisare (Page Impression)** - pagina a unui site afisata la solicitarea unui vizitator (un fisier sau o combinatie de fisiere trimise la un vizitator ca raspuns la cererea acestuia)

**Vizita (Visit)** - o serie de una sau mai multe afisari ca rezultat al cererii unui vizitator. O vizita se termina in momentul in care perioada intre 2 afisari consecutive este mai mare de 30 de minute (conform standardelor IFABC).

**Client unic (Unique Client)** - Un "Client unic" este un calculator / browser de pe care un site este accesat cel putin o data in perioada de raportare.

**Site web** - ansamblu de pagini vizualizabile in browser, avind un continut distinct si uniform, generind audienta, identificat printr-un nume de domeniu unic (pina la al treilea nivel al numelui de domeniu, third level domain) sau prin aliasurile numelui de domeniu.

Fac exceptie de la aceasta definitie acele titluri (secundare) care avind nume de domeniu distincte, ofera continut sau servicii unui titlu principal, in urmatoarele conditii :

1. toate numele de domenii apartin (sunt inregistrate) aceluasi editor sau editorul are un drept de folosinta asupra acestora.
2. in homepage-ul fiecarui domeniu secundar in parte este afisat vizibil un link catre domeniul principal si un text care sa indice fara dubiu ca domeniul secundar este un canal sau o sectiune al domeniului principal.
3. titlurile nu sunt versiunea digitala a unui titlu din presa scrisa.

## Principii generale pentru masurarea traficului

Sistemul de masurare va exclude urmatoarele tipuri de trafic:

1. traficul intern (traficul generat ca urmare a activitatilor de dezvoltare, mentenanta, testare a aplicatiei web, realizate in numele detinatorului siteului)
2. traficul generat de spideri sau roboti (traficul generat de aplicatii- non umane)
3. traficul generat prin pagini care au optiunea de auto refresh activata (tagul META AUTOREFRESH ori alte mecanisme de refresh automat)
4. traficul generat prin popup-uri sau frame-uri nesolicitate de utilizatorul siteului

## Includerea unui site in studiul BRAT de masurare a siteurilor

I. BRAT accepta includerea in studiu a oricarui site, indiferent de specific, cu conditia respectarii intocmai a regulamentelor BRAT.

II. Pentru ca un site sa fie inclus in studiu, trebuie sa indeplineasca simultan urmatoarele conditii:

1. Sa dovedeasca proprietatea asupra domeniului sau ca are drept de folosinta asupra 1ra lui
2. Sa respecte prevederile regulamentelor BRAT
3. Sa includa codul JavaScript al tagului de masurare in toate paginile de continut, in conditiile regulamentelor BRAT
4. La aderare sa ofere un trafic estimativ lunar, exprimat in numar de afisari/luna, calculat ca media ultimelor 6 luni (sau pentru perioada de cind este lansat).
5. In situatia in care accesul pe site se face prin subscrieri (taxa, cu nume utilizator/parola), sa ofere BRAT un cont gratuit de acces.

III. Compania care a inclus un site in studiu trebuie sa anunte BRAT la fiecare modificare semnificativa a structurii site-ului, atunci cind au loc modificari semnificative in organizarea sectiunilor, in situatia cind s-a realizat un redesign al site-ului, cind au fost adaugate module suplimentare si in general la orice modificari de natura a schimba implementarea tagului de masurare. BRAT nu isi asuma nici o responsabilitate pentru eventualele pierderi cauzate de modificarile de mai sus care nu au fost anuntate.

## Rezultatele publicate reflecta paginile in care a fost implementat tagul.

01.08.2009

Arina Ureche  
director general BRAT

