

Situatie trafic



Biroul Roman de Audit al Tirajelor

Calea Victoriei nr 126, Bucuresti

www.brat.ro

Tel./Fax: 021.311.77.40

avantaje

ghidul complet al femeii moderne

www.avantaje.ro

Perioada masurata:

01.07.2009 - 31.07.2009

Site masurat:

www.avantaje.ro

Alte domenii:

Alias:

Descriere continut:

Avantaje.ro - site-ul revistei Avantaje - este dedicat femeii moderne, practice, interesata de frumuseti, moda, cariera, cultivarea propriei personalitati, viata de familie, cuplu, copii, sanatate si arta culinara. Pentru femeia care doreste sa fie bine informata si vrea sa-si imbunatateasca stilul de viata. Avantaje - ghidul complet al femeii moderne.

Editor:

Edipresse A.S.

Bucuresti, str. Buzesti nr. 50-52, sector 1, cod 011015

Contact:

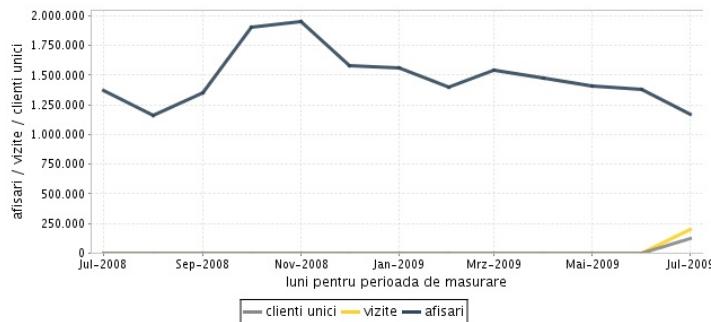
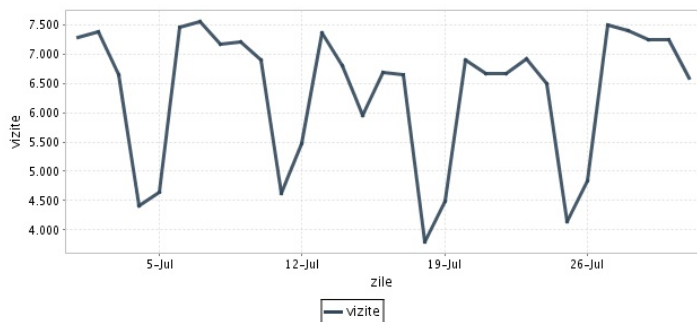
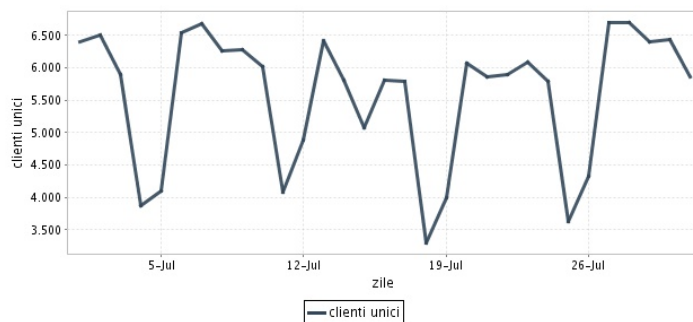
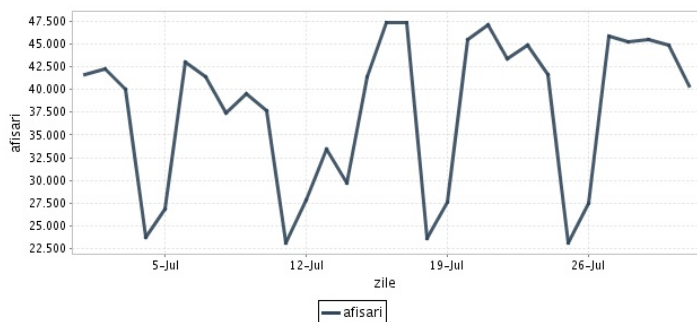
Mihaela Arsene

021-319.35.59

mihaela.arsene@edipresse.ro

Trafic total pentru luna iulie 2009

Total lunar Media zilnica	Clients unici 126.352	Vizite 197.039 6.356	Afisari 1.169.438 37.724
------------------------------	--------------------------	----------------------------	--------------------------------



Ziua		UC	Vizite	Afisari
Miercuri	01.07.2009	6.395	7.274	41.608
Joi	02.07.2009	6.513	7.389	42.270
Vineri	03.07.2009	5.896	6.648	40.057
Simbata	04.07.2009	3.876	4.415	23.772
Duminica	05.07.2009	4.108	4.650	26.842
Luni	06.07.2009	6.545	7.455	43.026
Marti	07.07.2009	6.688	7.555	41.362
Miercuri	08.07.2009	6.261	7.165	37.366
Joi	09.07.2009	6.283	7.210	39.488
Vineri	10.07.2009	6.022	6.891	37.654
Simbata	11.07.2009	4.074	4.625	23.103
Duminica	12.07.2009	4.880	5.467	27.863
Luni	13.07.2009	6.415	7.355	33.412
Marti	14.07.2009	5.803	6.795	29.729
Miercuri	15.07.2009	5.084	5.956	41.345
Joi	16.07.2009	5.808	6.683	47.356

Ziua		UC	Vizite	Afisari
Vineri	17.07.2009	5.795	6.641	47.356
Simbata	18.07.2009	3.295	3.792	23.620
Duminica	19.07.2009	3.991	4.483	27.601
Luni	20.07.2009	6.078	6.904	45.423
Marti	21.07.2009	5.868	6.671	47.079
Miercuri	22.07.2009	5.890	6.661	43.328
Joi	23.07.2009	6.080	6.911	44.872
Vineri	24.07.2009	5.793	6.502	41.590
Simbata	25.07.2009	3.630	4.133	23.169
Duminica	26.07.2009	4.319	4.839	27.484
Luni	27.07.2009	6.700	7.490	45.851
Marti	28.07.2009	6.695	7.403	45.209
Miercuri	29.07.2009	6.397	7.239	45.419
Joi	30.07.2009	6.430	7.238	44.798
Vineri	31.07.2009	5.859	6.599	40.386
-				

Definitii

Afisare (Page Impression) - pagina a unui site afisata la solicitarea unui vizitator (un fisier sau o combinatie de fisiere trimise la un vizitator ca raspuns la cererea acestuia)

Vizita (Visit) - o serie de una sau mai multe afisari ca rezultat al cererii unui vizitator. O vizita se termina in momentul in care perioada intre 2 afisari consecutive este mai mare de 30 de minute (conform standardelor IFABC).

Client unic (Unique Client) - Un "Client unic" este un calculator / browser de pe care un site este accesat cel putin o data in perioada de raportare.

Site web - ansamblu de pagini vizualizabile in browser, avind un continut distinct si uniform, generind audienta, identificat printr-un nume de domeniu unic (pina la al treilea nivel al numelui de domeniu, third level domain) sau prin aliasurile numelui de domeniu.

Fac exceptie de la aceasta definitie acele titluri (secundare) care avind nume de domeniu distincte, ofera continut sau servicii unui titlu principal, in urmatoarele conditii :

1. toate numele de domenii apartin (sunt inregistrate) aceluiasi editor sau editorul are un drept de folosinta asupra acestora.
2. in homepage-ul fiecarui domeniu secundar in parte este afisat vizibil un link catre domeniul principal si un text care sa indice fara dubiu ca domeniul secundar este un canal sau o sectiune al domeniului principal.
3. titlurile nu sunt versiunea digitala a unui titlu din presa scrisa.

Principii generale pentru masurarea traficului

Sistemul de masurare va exclude urmatoarele tipuri de trafic:

1. traficul intern (traficul generat ca urmare a activitatilor de dezvoltare, mentenanta, testare a aplicatiei web, realizate in numele detinatorului siteului)
2. traficul generat de spideri sau roboti (traficul generat de aplicatii- non umane)
3. traficul generat prin pagini care au optiunea de auto refresh activata (tagul META AUTOREFRESH ori alte mecanisme de refresh automat)
4. traficul generat prin popup-uri sau frame-uri nesolicitate de utilizatorul siteului

Includerea unui site in studiul BRAT de masurare a siteurilor

I. BRAT accepta includerea in studiu a oricarui site, indiferent de specific, cu conditia respectarii intocmai a regulamentelor BRAT.

II. Pentru ca un site sa fie inclus in studiu, trebuie sa indeplineasca simultan urmatoarele conditii:

1. Sa dovedeasca proprietatea asupra domeniului sau ca are drept de folosinta asupra 1ra lui
2. Sa respecte prevederile regulamentelor BRAT
3. Sa includa codul JavaScript al tagului de masurare in toate paginile de continut, in conditiile regulamentelor BRAT
4. La aderare sa ofere un trafic estimativ lunar, exprimat in numar de afisari/luna, calculat ca media ultimelor 6 luni (sau pentru perioada de cind este lansat).
5. In situatia in care accesul pe site se face prin subscrieri (taxa, cu nume utilizator/parola), sa ofere BRAT un cont gratuit de acces.

III. Compania care a inclus un site in studiu trebuie sa anunte BRAT la fiecare modificare semnificativa a structurii site-ului, atunci cind au loc modificari semnificative in organizarea sectiunilor, in situatia cind s-a realizat un redesign al site-ului, cind au fost adaugate module suplimentare si in general la orice modificari de natura a schimba implementarea tagului de masurare. BRAT nu isi asuma nici o responsabilitate pentru eventualele pierderi cauzate de modificarile de mai sus care nu au fost anuntate.

Rezultatele publicate reflecta paginile in care a fost implementat tagul.

01.08.2009

Arina Ureche
director general BRAT

