

Situatie trafic



Biroul Roman de Audit al Tirajelor

Calea Victoriei nr 126, Bucuresti

www.brat.ro

Tel./Fax: 021.311.77.40

Perioada masurata:

01.07.2009 - 31.07.2009

Site masurat:

www.antena3.ro

Alte domenii:

Alias:

Descriere continut:

N/A - Descrierea nu a fost deocamdata furnizata de editor.

Editor:

Antena 3

Bucuresti, Sos Bucuresti-Ploiesti, Nr. 25-27, etaj 1, Sector 1

Contact:

Andrei Rares Anita

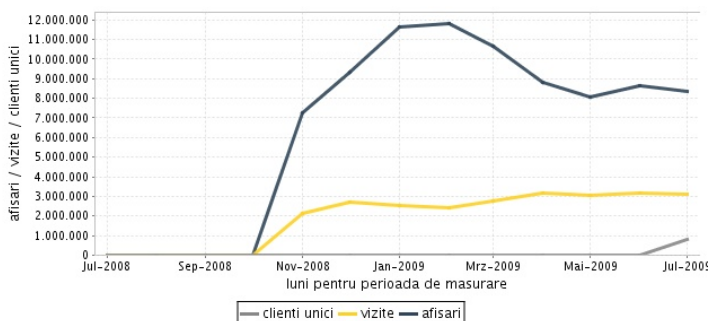
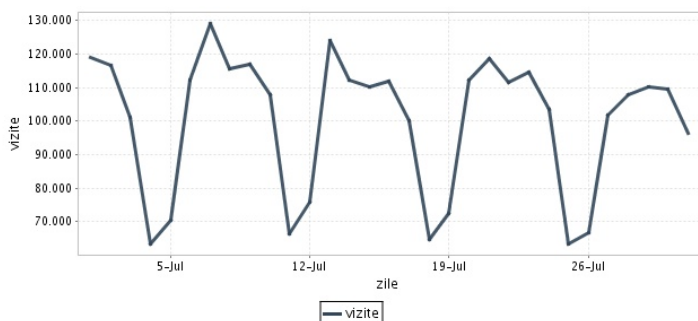
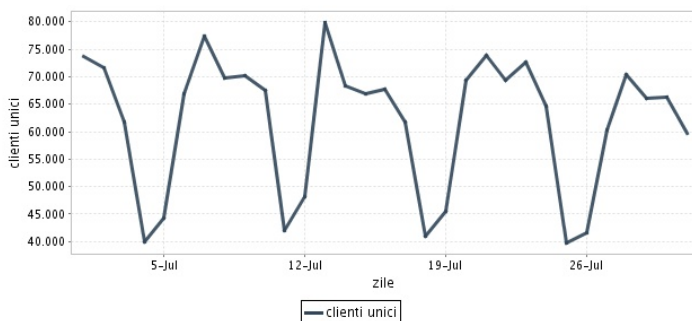
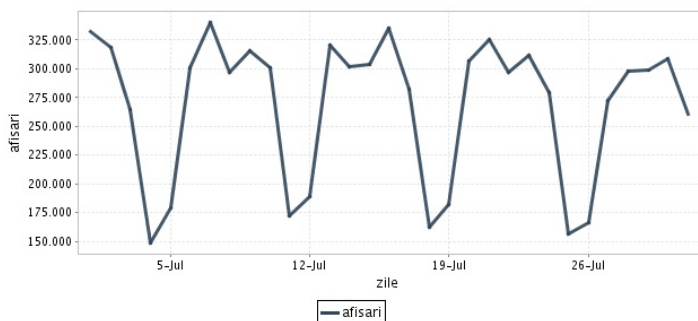
021.20.30.102

rares@intact.antena1.ro

N/A

Trafic total pentru luna iulie 2009

Total lunar Media zilnica	Cienti unici 792.557	Vizite 3.105.334	Afisari 8.329.838
------------------------------	-------------------------	---------------------	----------------------



Ziua		UC	Vizite	Afisari
Miercuri	01.07.2009	73.588	118.955	332.314
Joi	02.07.2009	71.599	116.454	318.031
Vineri	03.07.2009	61.669	100.993	264.777
Simbata	04.07.2009	39.857	63.295	148.607
Duminica	05.07.2009	44.289	70.288	178.909
Luni	06.07.2009	66.900	112.073	301.013
Marti	07.07.2009	77.480	129.078	340.191
Miercuri	08.07.2009	69.732	115.558	296.857
Joi	09.07.2009	70.277	116.859	315.221
Vineri	10.07.2009	67.498	107.782	301.197
Simbata	11.07.2009	42.002	66.495	172.257
Duminica	12.07.2009	48.124	75.942	189.270
Luni	13.07.2009	79.875	124.130	320.747
Marti	14.07.2009	68.437	112.139	301.509
Miercuri	15.07.2009	66.931	110.227	304.093
Joi	16.07.2009	67.698	111.844	335.411

Ziua		UC	Vizite	Afisari
Vineri	17.07.2009	61.792	100.111	281.895
Simbata	18.07.2009	40.891	64.575	162.811
Duminica	19.07.2009	45.508	72.591	182.582
Luni	20.07.2009	69.367	112.097	306.608
Marti	21.07.2009	73.828	118.626	325.007
Miercuri	22.07.2009	69.465	111.539	297.105
Joi	23.07.2009	72.571	114.641	311.455
Vineri	24.07.2009	64.660	103.583	279.566
Simbata	25.07.2009	39.711	63.302	156.201
Duminica	26.07.2009	41.505	66.669	166.798
Luni	27.07.2009	60.235	101.623	272.460
Marti	28.07.2009	70.471	107.859	298.065
Miercuri	29.07.2009	66.105	110.050	298.818
Joi	30.07.2009	66.284	109.557	309.071
Vineri	31.07.2009	59.690	96.399	260.992
-				

Definitii

Afisare (Page Impression) - pagina a unui site afisata la solicitarea unui vizitator (un fisier sau o combinatie de fisiere trimise la un vizitator ca raspuns la cererea acestuia)

Vizita (Visit) - o serie de una sau mai multe afisari ca rezultat al cererii unui vizitator. O vizita se termina in momentul in care perioada intre 2 afisari consecutive este mai mare de 30 de minute (conform standardelor IFABC).

Client unic (Unique Client) - Un "Client unic" este un calculator / browser de pe care un site este accesat cel putin o data in perioada de raportare.

Site web - ansamblu de pagini vizualizabile in browser, avind un continut distinct si uniform, generind audienta, identificat printr-un nume de domeniu unic (pina la al treilea nivel al numelui de domeniu, third level domain) sau prin aliasurile numelui de domeniu.

Fac exceptie de la aceasta definitie acele titluri (secundare) care avind nume de domeniu distincte, ofera continut sau servicii unui titlu principal, in urmatoarele conditii :

1. toate numele de domenii apartin (sunt inregistrate) aceluiasi editor sau editorul are un drept de folosinta asupra acestora.
2. in homepage-ul fiecarui domeniu secundar in parte este afisat vizibil un link catre domeniul principal si un text care sa indice fara dubiu ca domeniul secundar este un canal sau o sectiune al domeniului principal.
3. titlurile nu sunt versiunea digitala a unui titlu din presa scrisa.

Principii generale pentru masurarea traficului

Sistemul de masurare va exclude urmatoarele tipuri de trafic:

1. traficul intern (traficul generat ca urmare a activitatilor de dezvoltare, mentenanta, testare a aplicatiei web, realizate in numele detinatorului siteului)
2. traficul generat de spideri sau roboti (traficul generat de aplicatii- non umane)
3. traficul generat prin pagini care au optiunea de auto refresh activata (tagul META AUTOREFRESH ori alte mecanisme de refresh automat)
4. traficul generat prin popup-uri sau frame-uri nesolicitate de utilizatorul siteului

Includerea unui site in studiul BRAT de masurare a siteurilor

I. BRAT accepta includerea in studiu a oricarui site, indiferent de specific, cu conditia respectarii intocmai a regulamentelor BRAT.

II. Pentru ca un site sa fie inclus in studiu, trebuie sa indeplineasca simultan urmatoarele conditii:

1. Sa dovedeasca proprietatea asupra domeniului sau ca are drept de folosinta asupra 1ra lui
2. Sa respecte prevederile regulamentelor BRAT
3. Sa includa codul JavaScript al tagului de masurare in toate paginile de continut, in conditiile regulamentelor BRAT
4. La aderare sa ofere un trafic estimativ lunar, exprimat in numar de afisari/luna, calculat ca media ultimelor 6 luni (sau pentru perioada de cind este lansat).
5. In situatia in care accesul pe site se face prin subscrieri (taxa, cu nume utilizator/parola), sa ofere BRAT un cont gratuit de acces.

III. Compania care a inclus un site in studiu trebuie sa anunte BRAT la fiecare modificare semnificativa a structurii site-ului, atunci cind au loc modificari semnificative in organizarea sectiunilor, in situatia cind s-a realizat un redesign al site-ului, cind au fost adaugate module suplimentare si in general la orice modificari de natura a schimba implementarea tagului de masurare. BRAT nu isi asuma nici o responsabilitate pentru eventualele pierderi cauzate de modificarile de mai sus care nu au fost anuntate.

Rezultatele publicate reflecta paginile in care a fost implementat tagul.

01.08.2009

Arina Ureche
director general BRAT

