

Situatie trafic



Biroul Roman de Audit al Tirajelor
Calea Victoriei nr 126, Bucuresti
www.brat.ro
Tel./Fax: 021.311.77.40

acasa.ro

Perioada masurata:
01.07.2009 - 31.07.2009

Site masurat:
www.acasa.ro

Alte domenii:

Alias:

Descriere continut:

Acasa.ro este portalul pe care utilizatorii stiu ca pot gasi toate informatiile de care au nevoie, indiferent de domeniul de interes. De la optiuni referitoare la petrecerea timpului liber pana la informatii legate de imobiliare, de la cel mai la moda restaurant, pana la cel mai cautat automobil de pe piata, de la servicii financiare pana la dating, Acasa.ro este un loc perfect de intalnire al recomandarilor utile cu serviciile de entertainment.

Editor:

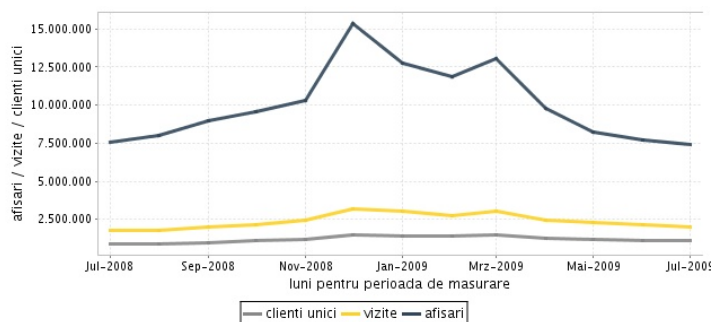
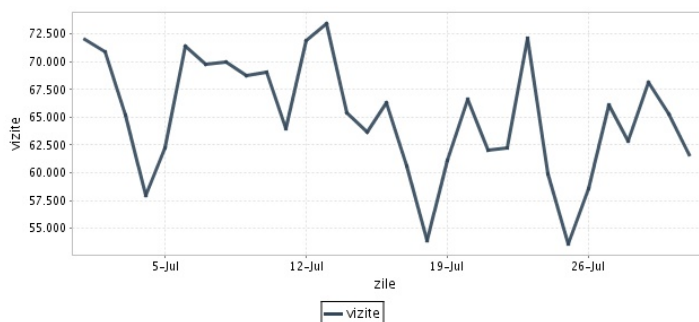
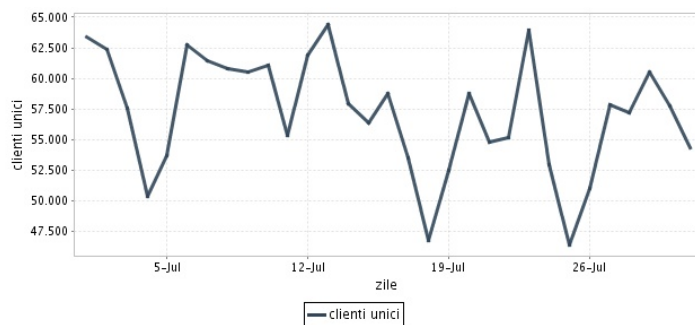
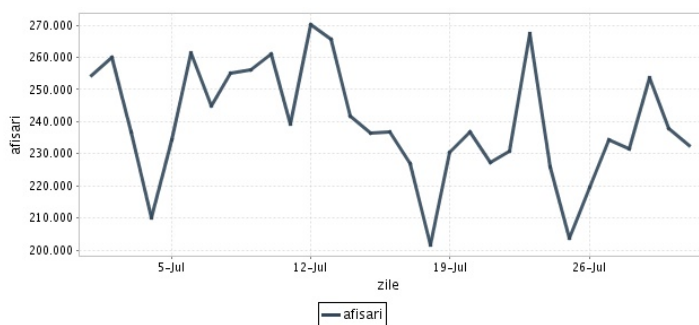
Vodanet
Bucuresti, B-dul Pierre de Coubertin Nr. 3-5, etaj 3,
sector 2, cod: 021901

Contact:

Radu Naghel
021-209.53.84 /85
radu.naghel@biz.acasa.ro

Trafic total pentru luna iulie 2009

Total lunar Media zilnica	Clients unici 1.077.712	Vizite 2.016.440 65.046	Afisari 7.424.128 239.488
------------------------------	----------------------------	-------------------------------	---------------------------------



Ziua		UC	Vizite	Afisari
Miercuri	01.07.2009	63.340	71.997	254.451
Joi	02.07.2009	62.325	70.944	260.034
Vineri	03.07.2009	57.518	65.185	236.906
Simbata	04.07.2009	50.381	57.962	209.949
Duminica	05.07.2009	53.702	62.206	234.420
Luni	06.07.2009	62.776	71.433	261.356
Marti	07.07.2009	61.418	69.765	244.942
Miercuri	08.07.2009	60.821	69.942	255.022
Joi	09.07.2009	60.523	68.710	256.220
Vineri	10.07.2009	61.051	69.033	260.908
Simbata	11.07.2009	55.385	63.949	239.190
Duminica	12.07.2009	61.887	71.871	270.243
Luni	13.07.2009	64.404	73.448	265.716
Marti	14.07.2009	57.888	65.367	241.594
Miercuri	15.07.2009	56.389	63.662	236.537
Joi	16.07.2009	58.749	66.268	236.669

Ziua		UC	Vizite	Afisari
Vineri	17.07.2009	53.484	60.603	226.868
Simbata	18.07.2009	46.747	53.947	201.525
Duminica	19.07.2009	52.520	61.110	230.292
Luni	20.07.2009	58.737	66.609	236.804
Marti	21.07.2009	54.795	62.042	227.232
Miercuri	22.07.2009	55.118	62.241	230.870
Joi	23.07.2009	63.906	72.138	267.431
Vineri	24.07.2009	52.972	59.856	225.995
Simbata	25.07.2009	46.377	53.576	203.625
Duminica	26.07.2009	50.995	58.608	219.538
Luni	27.07.2009	57.821	66.087	234.420
Marti	28.07.2009	57.191	62.833	231.359
Miercuri	29.07.2009	60.494	68.169	253.654
Joi	30.07.2009	57.711	65.277	237.971
Vineri	31.07.2009	54.320	61.602	232.387
-				

Definitii

Afisare (Page Impression) - pagina a unui site afisata la solicitarea unui vizitator (un fisier sau o combinatie de fisiere trimise la un vizitator ca raspuns la cererea acestuia)

Vizita (Visit) - o serie de una sau mai multe afisari ca rezultat al cererii unui vizitator. O vizita se termina in momentul in care perioada intre 2 afisari consecutive este mai mare de 30 de minute (conform standardelor IFABC).

Client unic (Unique Client) - Un "Client unic" este un calculator / browser de pe care un site este accesat cel putin o data in perioada de raportare.

Site web - ansamblu de pagini vizualizabile in browser, avind un continut distinct si uniform, generind audienta, identificat printr-un nume de domeniu unic (pina la al treilea nivel al numelui de domeniu, third level domain) sau prin aliasurile numelui de domeniu.

Fac exceptie de la aceasta definitie acele titluri (secundare) care avind nume de domeniu distincte, ofera continut sau servicii unui titlu principal, in urmatoarele conditii :

1. toate numele de domenii apartin (sunt inregistrate) aceluiasi editor sau editorul are un drept de folosinta asupra acestora.
2. in homepage-ul fiecarui domeniu secundar in parte este afisat vizibil un link catre domeniul principal si un text care sa indice fara dubiu ca domeniul secundar este un canal sau o sectiune al domeniului principal.
3. titlurile nu sunt versiunea digitala a unui titlu din presa scrisa.

Principii generale pentru masurarea traficului

Sistemul de masurare va exclude urmatoarele tipuri de trafic:

1. traficul intern (traficul generat ca urmare a activitatilor de dezvoltare, mentenanta, testare a aplicatiei web, realizate in numele detinatorului siteului)
2. traficul generat de spideri sau roboti (traficul generat de aplicatii- non umane)
3. traficul generat prin pagini care au optiunea de auto refresh activata (tagul META AUTOREFRESH ori alte mecanisme de refresh automat)
4. traficul generat prin popup-uri sau frame-uri nesolicitate de utilizatorul siteului

Includerea unui site in studiul BRAT de masurare a siteurilor

I. BRAT accepta includerea in studiu a oricarui site, indiferent de specific, cu conditia respectarii intocmai a regulamentelor BRAT.

II. Pentru ca un site sa fie inclus in studiu, trebuie sa indeplineasca simultan urmatoarele conditii:

1. Sa dovedeasca proprietatea asupra domeniului sau ca are drept de folosinta asupra 1ra lui
2. Sa respecte prevederile regulamentelor BRAT
3. Sa includa codul JavaScript al tagului de masurare in toate paginile de continut, in conditiile regulamentelor BRAT
4. La aderare sa ofere un trafic estimativ lunar, exprimat in numar de afisari/luna, calculat ca media ultimelor 6 luni (sau pentru perioada de cind este lansat).
5. In situatia in care accesul pe site se face prin subscrieri (taxa, cu nume utilizator/parola), sa ofere BRAT un cont gratuit de acces.

III. Compania care a inclus un site in studiu trebuie sa anunte BRAT la fiecare modificare semnificativa a structurii site-ului, atunci cind au loc modificari semnificative in organizarea sectiunilor, in situatia cind s-a realizat un redesign al site-ului, cind au fost adaugate module suplimentare si in general la orice modificari de natura a schimba implementarea tagului de masurare. BRAT nu isi asuma nici o responsabilitate pentru eventualele pierderi cauzate de modificarile de mai sus care nu au fost anuntate.

Rezultatele publicate reflecta paginile in care a fost implementat tagul.

01.08.2009

Arina Ureche
director general BRAT

