

## Situatie trafic



**Biroul Roman de Audit al Tirajelor**

Calea Victoriei nr 126, Bucuresti

www.brat.ro

Tel./Fax: 021.311.77.40

**România liberă**

## Perioada masurata:

01.06.2009 - 30.06.2009

### Site masurat:

www.romanalibera.ro

### Alte domenii:

### Alias:

### Descriere continut:

Romania libera online include articolele publicate in paginile ziarului Romania libera (fondat in 1877), si furnizeaza continut original online. Cititorii pot comenta, vota si recomanda opinii, editoriale, stiri, anchete, interviuri, informatii de ultima ora din diverse domenii: politica, economie si finante, cultura, societate, media, comunicatii, precum si articole din suplimentul saptamanal "Timpul liber". Romania libera e alaturi de romanii de pretutindeni.

### Editor:

Societatea "R"

Bucuresti, Str. Nerva Traian nr. 3, bloc M101, etaj 4, sector 3

### Contact:

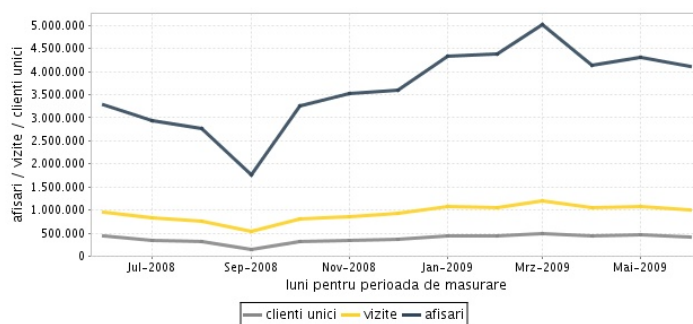
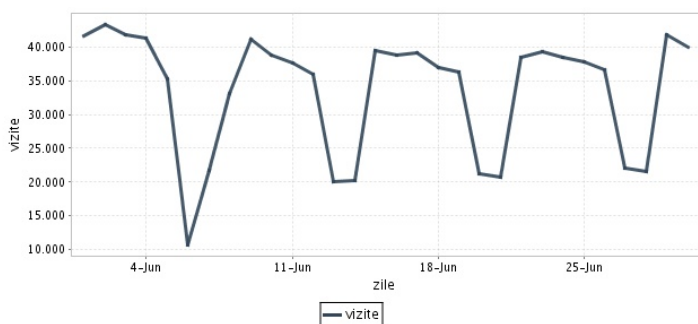
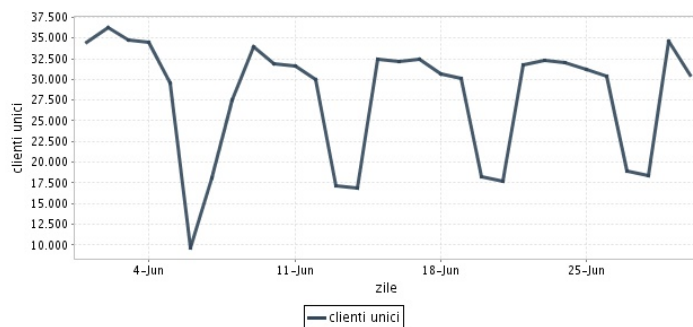
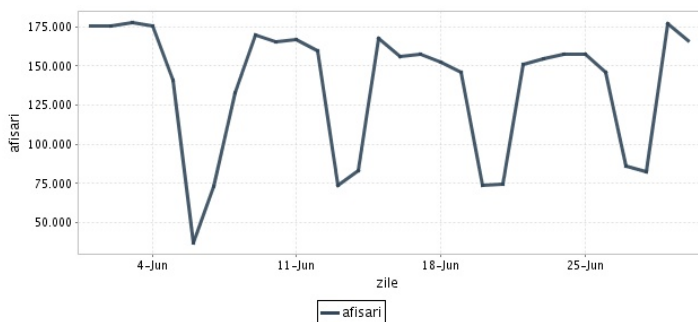
Marius Brecea

021-202.81.08

brat@romanalibera.ro

## Trafic total pentru luna iunie 2009

Total lunar	Clients unici	Vizite	Afisari
Media zilnica	414.413	1.011.042	4.115.958
		33.701	137.199



<b>Ziua</b>		<b>UC</b>	<b>Vizite</b>	<b>Afisari</b>
Luni	01.06.2009	34.527	41.597	175.520
Marti	02.06.2009	36.270	43.322	175.740
Miercuri	03.06.2009	34.793	41.844	177.828
Joi	04.06.2009	34.461	41.334	175.386
Vineri	05.06.2009	29.505	35.209	141.221
Simbata	06.06.2009	9.616	10.671	36.984
Duminica	07.06.2009	18.156	21.654	72.967
Luni	08.06.2009	27.492	33.155	133.336
Marti	09.06.2009	33.894	41.062	170.169
Miercuri	10.06.2009	31.949	38.816	165.849
Joi	11.06.2009	31.556	37.616	166.789
Vineri	12.06.2009	29.997	36.014	159.431
Simbata	13.06.2009	17.124	20.025	74.058
Duminica	14.06.2009	16.922	20.202	82.936
Luni	15.06.2009	32.462	39.536	167.786
Marti	16.06.2009	32.166	38.844	156.320

<b>Ziua</b>		<b>UC</b>	<b>Vizite</b>	<b>Afisari</b>
Miercuri	17.06.2009	32.378	39.170	157.588
Joi	18.06.2009	30.608	36.935	152.430
Vineri	19.06.2009	30.141	36.259	145.759
Simbata	20.06.2009	18.173	21.165	73.983
Duminica	21.06.2009	17.648	20.736	74.669
Luni	22.06.2009	31.728	38.443	150.789
Marti	23.06.2009	32.274	39.231	155.021
Miercuri	24.06.2009	32.029	38.462	157.508
Joi	25.06.2009	31.252	37.733	157.545
Vineri	26.06.2009	30.365	36.614	146.370
Simbata	27.06.2009	18.983	22.140	86.265
Duminica	28.06.2009	18.356	21.570	82.269
Luni	29.06.2009	34.563	41.739	177.066
Marti	30.06.2009	30.539	39.944	166.376
-				
-				

## Definitii

**Afisare (Page Impression)** - pagina a unui site afisata la solicitarea unui vizitator (un fisier sau o combinatie de fisiere trimise la un vizitator ca raspuns la cererea acestuia)

**Vizita (Visit)** - o serie de una sau mai multe afisari ca rezultat al cererii unui vizitator. O vizita se termina in momentul in care perioada intre 2 afisari consecutive este mai mare de 30 de minute (conform standardelor IFABC).

**Client unic (Unique Client)** - Un "Client unic" este un calculator / browser de pe care un site este accesat cel putin o data in perioada de raportare.

**Site web** - ansamblu de pagini vizualizabile in browser, avind un continut distinct si uniform, generind audienta, identificat printr-un nume de domeniu unic (pina la al treilea nivel al numelui de domeniu, third level domain) sau prin aliasurile numelui de domeniu.

Fac exceptie de la aceasta definitie acele titluri (secundare) care avind nume de domeniu distincte, ofera continut sau servicii unui titlu principal, in urmatoarele conditii :

1. toate numele de domenii apartin (sunt inregistrate) aceluasi editor sau editorul are un drept de folosinta asupra acestora.
2. in homepage-ul fiecarui domeniu secundar in parte este afisat vizibil un link catre domeniul principal si un text care sa indice fara dubiu ca domeniul secundar este un canal sau o sectiune al domeniului principal.
3. titlurile nu sunt versiunea digitala a unui titlu din presa scrisa.

## Principii generale pentru masurarea traficului

Sistemul de masurare va exclude urmatoarele tipuri de trafic:

1. traficul intern (traficul generat ca urmare a activitatilor de dezvoltare, mentenanta, testare a aplicatiei web, realizate in numele detinatorului siteului)
2. traficul generat de spideri sau roboti (traficul generat de aplicatii- non umane)
3. traficul generat prin pagini care au optiunea de auto refresh activata (tagul META AUTOREFRESH ori alte mecanisme de refresh automat)
4. traficul generat prin popup-uri sau frame-uri nesolicitate de utilizatorul siteului

## Includerea unui site in studiul BRAT de masurare a siteurilor

I. BRAT accepta includerea in studiu a oricarui site, indiferent de specific, cu conditia respectarii intocmai a regulamentelor BRAT.

II. Pentru ca un site sa fie inclus in studiu, trebuie sa indeplineasca simultan urmatoarele conditii:

1. Sa dovedeasca proprietatea asupra domeniului sau ca are drept de folosinta asupra 1ra lui
2. Sa respecte prevederile regulamentelor BRAT
3. Sa includa codul JavaScript al tagului de masurare in toate paginile de continut, in conditiile regulamentelor BRAT
4. La aderare sa ofere un trafic estimativ lunar, exprimat in numar de afisari/luna, calculat ca media ultimelor 6 luni (sau pentru perioada de cind este lansat).
5. In situatia in care accesul pe site se face prin subscrieri (taxa, cu nume utilizator/parola), sa ofere BRAT un cont gratuit de acces.

III. Compania care a inclus un site in studiu trebuie sa anunte BRAT la fiecare modificare semnificativa a structurii site-ului, atunci cind au loc modificari semnificative in organizarea sectiunilor, in situatia cind s-a realizat un redesign al site-ului, cind au fost adaugate module suplimentare si in general la orice modificari de natura a schimba implementarea tagului de masurare. BRAT nu isi asuma nici o responsabilitate pentru eventualele pierderi cauzate de modificarile de mai sus care nu au fost anuntate.

## Rezultatele publicate reflecta paginile in care a fost implementat tagul.

01.07.2009

Arina Ureche  
director general BRAT

