

Situatie trafic



Biroul Roman de Audit al Tirajelor
Calea Victoriei nr 126, Bucuresti
www.brat.ro
Tel./Fax: 021.311.77.40



Perioada masurata:
01.06.2009 - 30.06.2009

Site masurat:
www.gandul.info

Alte domenii:

Alias:
gindul.info; gindul.ro; gindul.com

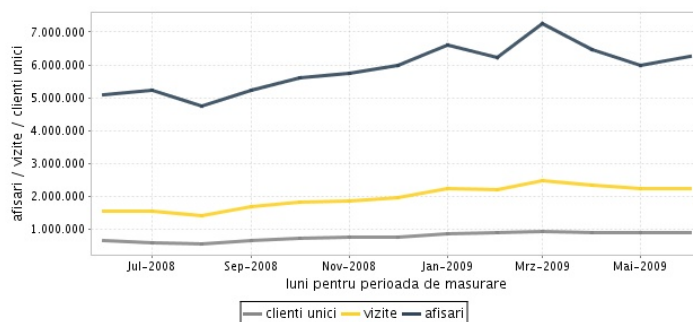
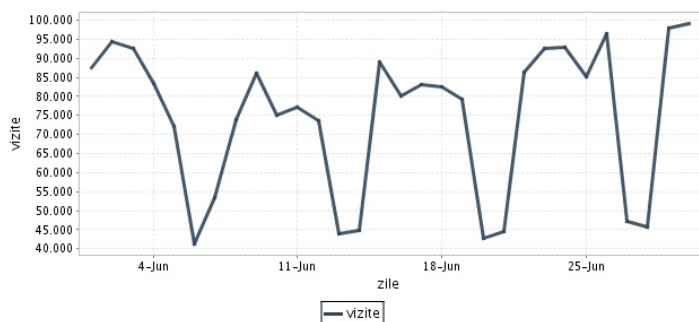
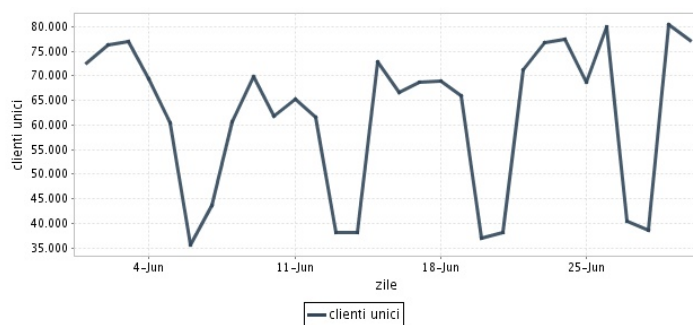
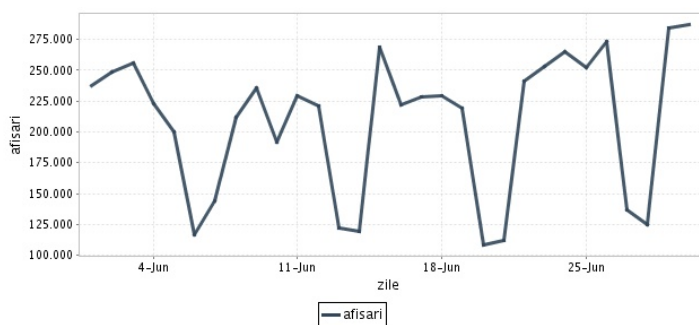
Descriere continut:
www.gandul.info este un site quality news, un loc in care utilizatorii de limba romana gasesc continutul specific al cotidianului Gandul (director Cristian Tudor Popescu), editat de grupul MediaPro. Alaturi de stiri, analize, comentarii ale unor ziaristi consacrați, site-ul propune si continut nou, multimedia, creat special pentru mediul online.

Editor:
Crucisatorul SA
Bucuresti, Piata Presei Libere nr.1, Corp A3-A4, sector 1,
cod: 013701

Contact:
Gheorghita Ion
021-205.31.55
gheorghita.ion@gandul.info

Trafic total pentru luna iunie 2009

Total lunar Media zilnica	Cienti unici 886.400	Vizite 2.244.052 74.802	Afisari 6.262.856 208.762
------------------------------	-------------------------	-------------------------------	---------------------------------



Ziua		UC	Vizite	Afisari
Luni	01.06.2009	72.580	87.639	237.285
Marti	02.06.2009	76.362	94.348	248.449
Miercuri	03.06.2009	76.988	92.580	256.011
Joi	04.06.2009	69.466	83.421	222.885
Vineri	05.06.2009	60.394	72.004	200.307
Simbata	06.06.2009	35.550	41.191	116.590
Duminica	07.06.2009	43.676	53.501	144.315
Luni	08.06.2009	60.562	73.821	211.489
Marti	09.06.2009	69.785	86.206	235.882
Miercuri	10.06.2009	61.794	75.066	191.382
Joi	11.06.2009	65.203	77.161	229.122
Vineri	12.06.2009	61.531	73.496	221.248
Simbata	13.06.2009	38.134	43.842	121.675
Duminica	14.06.2009	38.156	44.807	119.148
Luni	15.06.2009	72.877	89.146	268.476
Marti	16.06.2009	66.540	80.145	222.160

Ziua		UC	Vizite	Afisari
Miercuri	17.06.2009	68.666	82.992	228.739
Joi	18.06.2009	68.812	82.399	229.226
Vineri	19.06.2009	66.019	79.138	219.341
Simbata	20.06.2009	37.055	42.801	108.197
Duminica	21.06.2009	38.085	44.648	112.262
Luni	22.06.2009	71.167	86.299	241.459
Marti	23.06.2009	76.751	92.499	253.616
Miercuri	24.06.2009	77.399	92.971	265.382
Joi	25.06.2009	68.777	85.150	252.651
Vineri	26.06.2009	79.953	96.557	273.547
Simbata	27.06.2009	40.346	47.191	136.380
Duminica	28.06.2009	38.667	45.766	124.548
Luni	29.06.2009	80.434	98.095	283.897
Marti	30.06.2009	77.137	99.172	287.187
-				
-				

Definitii

Afisare (Page Impression) - pagina a unui site afisata la solicitarea unui vizitator (un fisier sau o combinatie de fisiere trimise la un vizitator ca raspuns la cererea acestuia)

Vizita (Visit) - o serie de una sau mai multe afisari ca rezultat al cererii unui vizitator. O vizita se termina in momentul in care perioada intre 2 afisari consecutive este mai mare de 30 de minute (conform standardelor IFABC).

Client unic (Unique Client) - Un "Client unic" este un calculator / browser de pe care un site este accesat cel putin o data in perioada de raportare.

Site web - ansamblu de pagini vizualizabile in browser, avind un continut distinct si uniform, generind audienta, identificat printr-un nume de domeniu unic (pina la al treilea nivel al numelui de domeniu, third level domain) sau prin aliasurile numelui de domeniu.

Fac exceptie de la aceasta definitie acele titluri (secundare) care avind nume de domeniu distincte, ofera continut sau servicii unui titlu principal, in urmatoarele conditii :

1. toate numele de domenii apartin (sunt inregistrate) aceluiasi editor sau editorul are un drept de folosinta asupra acestora.
2. in homepage-ul fiecarui domeniu secundar in parte este afisat vizibil un link catre domeniul principal si un text care sa indice fara dubiu ca domeniul secundar este un canal sau o sectiune al domeniului principal.
3. titlurile nu sunt versiunea digitala a unui titlu din presa scrisa.

Principii generale pentru masurarea traficului

Sistemul de masurare va exclude urmatoarele tipuri de trafic:

1. traficul intern (traficul generat ca urmare a activitatilor de dezvoltare, mentenanta, testare a aplicatiei web, realizate in numele detinatorului siteului)
2. traficul generat de spideri sau roboti (traficul generat de aplicatii- non umane)
3. traficul generat prin pagini care au optiunea de auto refresh activata (tagul META AUTOREFRESH ori alte mecanisme de refresh automat)
4. traficul generat prin popup-uri sau frame-uri nesolicitate de utilizatorul siteului

Includerea unui site in studiul BRAT de masurare a siteurilor

I. BRAT accepta includerea in studiu a oricarui site, indiferent de specific, cu conditia respectarii intocmai a regulamentelor BRAT.

II. Pentru ca un site sa fie inclus in studiu, trebuie sa indeplineasca simultan urmatoarele conditii:

1. Sa dovedeasca proprietatea asupra domeniului sau ca are drept de folosinta asupra 1ra lui
2. Sa respecte prevederile regulamentelor BRAT
3. Sa includa codul JavaScript al tagului de masurare in toate paginile de continut, in conditiile regulamentelor BRAT
4. La aderare sa ofere un trafic estimativ lunar, exprimat in numar de afisari/luna, calculat ca media ultimelor 6 luni (sau pentru perioada de cind este lansat).
5. In situatia in care accesul pe site se face prin subscrieri (taxa, cu nume utilizator/parola), sa ofere BRAT un cont gratuit de acces.

III. Compania care a inclus un site in studiu trebuie sa anunte BRAT la fiecare modificare semnificativa a structurii site-ului, atunci cind au loc modificari semnificative in organizarea sectiunilor, in situatia cind s-a realizat un redesign al site-ului, cind au fost adaugate module suplimentare si in general la orice modificari de natura a schimba implementarea tagului de masurare. BRAT nu isi asuma nici o responsabilitate pentru eventualele pierderi cauzate de modificarile de mai sus care nu au fost anuntate.

Rezultatele publicate reflecta paginile in care a fost implementat tagul.

01.07.2009

Arina Ureche
director general BRAT

