



Biroul Roman de Audit al Tirajelor
 Calea Victoriei nr 126, Bucuresti
 www.brat.ro
 Tel./Fax: 021.311.77.40

Perioada masurata:
 01.06.2009 - 30.06.2009

Site masurat:
 www.evenimentulzilei.ro

Alte domenii:

Alias:
 evenimentulzilei.net; evz.ro; evzvest.ro; expres.ro

Descriere continut:
 Evz.ro. De peste 10 ani, stiri de ultima ora, analize si comentarii. Informatie completa si relevanta. Dinamic si interactiv. Cei mai fideli cititori din tara si diaspora.

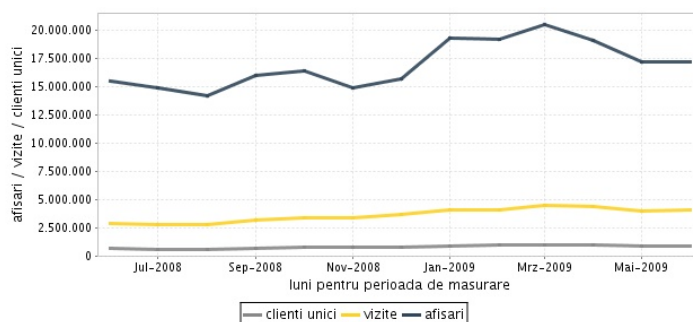
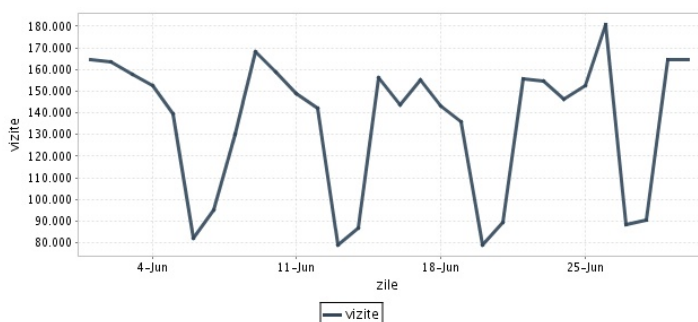
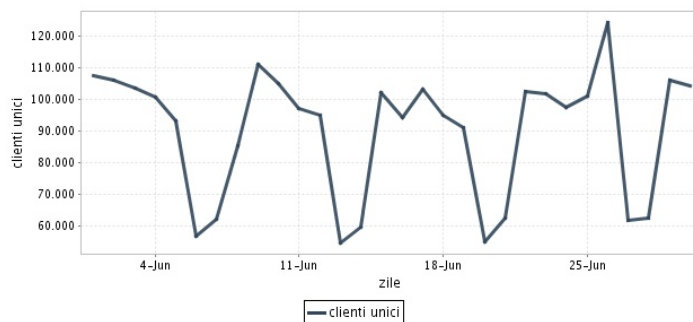
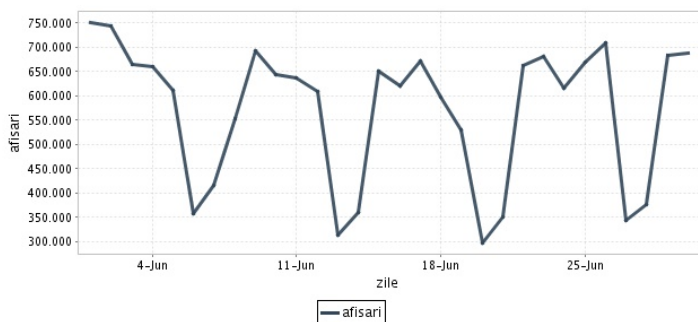
Editor:
 Ringier Romania
 Bucuresti, Bd. Dimitrie Pompeiu nr.6, sector 2

Contact:
 Mariana Minea
 021-201.27.88
 mariana.minea@ringier.ro



Trafic total pentru luna iunie 2009

Total lunar Media zilnica	Clients unici 929.531	Vizite 4.071.197 135.707	Afisari 17.161.105 572.037
------------------------------	--------------------------	--------------------------------	----------------------------------



Ziua		UC	Vizite	Afisari
Luni	01.06.2009	107.678	164.793	751.181
Marti	02.06.2009	106.036	163.545	744.008
Miercuri	03.06.2009	103.549	157.839	663.900
Joi	04.06.2009	100.594	152.579	659.581
Vineri	05.06.2009	93.245	139.575	611.112
Simbata	06.06.2009	56.599	82.316	357.891
Duminica	07.06.2009	62.062	94.977	416.146
Luni	08.06.2009	85.410	130.184	553.528
Marti	09.06.2009	111.129	168.252	692.362
Miercuri	10.06.2009	105.122	159.002	643.961
Joi	11.06.2009	97.306	148.714	636.959
Vineri	12.06.2009	95.141	141.921	608.141
Simbata	13.06.2009	54.462	78.882	313.414
Duminica	14.06.2009	59.511	86.764	360.572
Luni	15.06.2009	102.313	156.208	651.569
Marti	16.06.2009	94.349	143.865	620.083

Ziua		UC	Vizite	Afisari
Miercuri	17.06.2009	103.171	155.333	671.252
Joi	18.06.2009	94.917	143.418	597.481
Vineri	19.06.2009	90.924	135.793	530.882
Simbata	20.06.2009	54.753	78.949	297.192
Duminica	21.06.2009	62.401	89.332	350.173
Luni	22.06.2009	102.376	155.897	661.667
Marti	23.06.2009	101.950	154.446	680.084
Miercuri	24.06.2009	97.460	146.380	615.916
Joi	25.06.2009	101.230	152.775	669.091
Vineri	26.06.2009	124.446	180.824	708.884
Simbata	27.06.2009	61.745	88.603	344.405
Duminica	28.06.2009	62.445	90.686	376.532
Luni	29.06.2009	106.176	164.826	684.481
Marti	30.06.2009	104.236	164.519	688.657
-				
-				

Definitii

Afisare (Page Impression) - pagina a unui site afisata la solicitarea unui vizitator (un fisier sau o combinatie de fisiere trimise la un vizitator ca raspuns la cererea acestuia)

Vizita (Visit) - o serie de una sau mai multe afisari ca rezultat al cererii unui vizitator. O vizita se termina in momentul in care perioada intre 2 afisari consecutive este mai mare de 30 de minute (conform standardelor IFABC).

Client unic (Unique Client) - Un "Client unic" este un calculator / browser de pe care un site este accesat cel putin o data in perioada de raportare.

Site web - ansamblu de pagini vizualizabile in browser, avind un continut distinct si uniform, generind audienta, identificat printr-un nume de domeniu unic (pina la al treilea nivel al numelui de domeniu, third level domain) sau prin aliasurile numelui de domeniu.

Fac exceptie de la aceasta definitie acele titluri (secundare) care avind nume de domeniu distincte, ofera continut sau servicii unui titlu principal, in urmatoarele conditii :

1. toate numele de domenii apartin (sunt inregistrate) aceluasi editor sau editorul are un drept de folosinta asupra acestora.
2. in homepage-ul fiecarui domeniu secundar in parte este afisat vizibil un link catre domeniul principal si un text care sa indice fara dubiu ca domeniul secundar este un canal sau o sectiune al domeniului principal.
3. titlurile nu sunt versiunea digitala a unui titlu din presa scrisa.

Principii generale pentru masurarea traficului

Sistemul de masurare va exclude urmatoarele tipuri de trafic:

1. traficul intern (traficul generat ca urmare a activitatilor de dezvoltare, mentenanta, testare a aplicatiei web, realizate in numele detinatorului siteului)
2. traficul generat de spideri sau roboti (traficul generat de aplicatii- non umane)
3. traficul generat prin pagini care au optiunea de auto refresh activata (tagul META AUTOREFRESH ori alte mecanisme de refresh automat)
4. traficul generat prin popup-uri sau frame-uri nesolicitate de utilizatorul siteului

Includerea unui site in studiul BRAT de masurare a siteurilor

I. BRAT accepta includerea in studiu a oricarui site, indiferent de specific, cu conditia respectarii intocmai a regulamentelor BRAT.

II. Pentru ca un site sa fie inclus in studiu, trebuie sa indeplineasca simultan urmatoarele conditii:

1. Sa dovedeasca proprietatea asupra domeniului sau ca are drept de folosinta asupra 1ra lui
2. Sa respecte prevederile regulamentelor BRAT
3. Sa includa codul JavaScript al tagului de masurare in toate paginile de continut, in conditiile regulamentelor BRAT
4. La aderare sa ofere un trafic estimativ lunar, exprimat in numar de afisari/luna, calculat ca media ultimelor 6 luni (sau pentru perioada de cind este lansat).
5. In situatia in care accesul pe site se face prin subscrieri (taxa, cu nume utilizator/parola), sa ofere BRAT un cont gratuit de acces.

III. Compania care a inclus un site in studiu trebuie sa anunte BRAT la fiecare modificare semnificativa a structurii site-ului, atunci cind au loc modificari semnificative in organizarea sectiunilor, in situatia cind s-a realizat un redesign al site-ului, cind au fost adaugate module suplimentare si in general la orice modificari de natura a schimba implementarea tagului de masurare. BRAT nu isi asuma nici o responsabilitate pentru eventualele pierderi cauzate de modificarile de mai sus care nu au fost anuntate.

Rezultatele publicate reflecta paginile in care a fost implementat tagul.

01.07.2009

Arina Ureche
director general BRAT

