



Biroul Roman de Audit al Tirajelor
 Calea Victoriei nr 126, Bucuresti
 www.brat.ro
 Tel./Fax: 021.311.77.40

Perioada masurata:
 01.06.2009 - 30.06.2009

Site masurat:
 www.antena3.ro

Alte domenii:

Alias:

Descriere continut:
 N/A - Descrierea nu a fost deocamdata furnizata de editor.

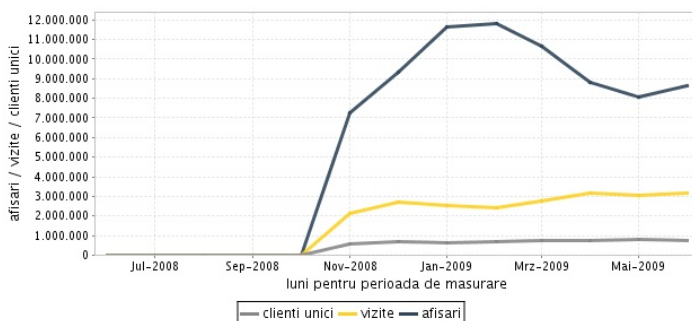
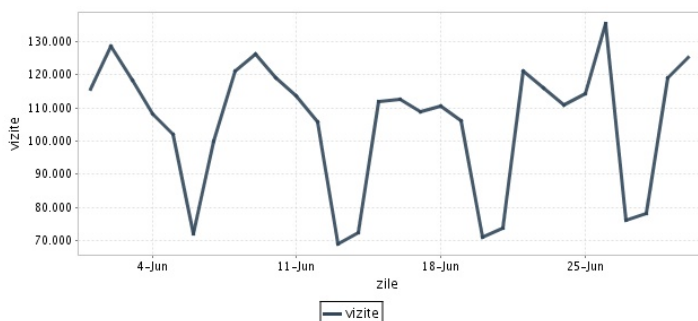
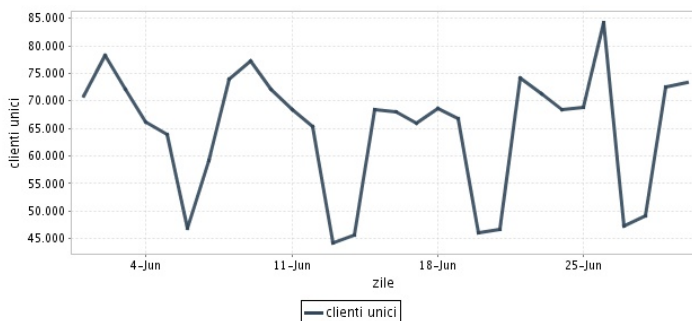
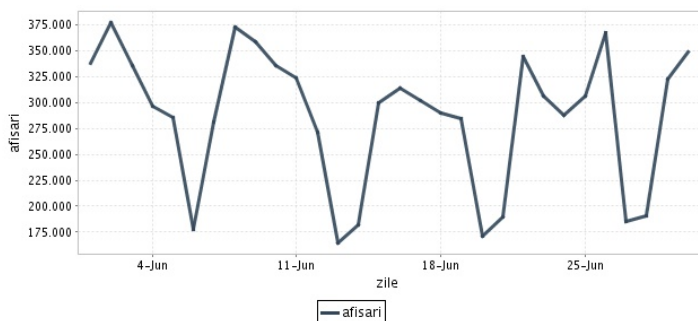
N/A

Editor:
 Antena 3
 Bucuresti, Sos Bucuresti-Ploiesti, Nr. 25-27, etaj 1,
 Sector 1

Contact:
 Andrei Rares Anita
 021.20.30.102
 rares@intact.antena1.ro

Trafic total pentru luna iunie 2009

Total lunar Media zilnica	Cienti unici 744.553	Vizite 3.163.197 105.440	Afisari 8.613.861 287.129
------------------------------	-------------------------	--------------------------------	---------------------------------



Ziua		UC	Vizite	Afisari
Luni	01.06.2009	70.935	115.736	337.924
Marti	02.06.2009	78.188	128.651	377.519
Miercuri	03.06.2009	72.114	118.421	335.943
Joi	04.06.2009	66.162	108.068	296.869
Vineri	05.06.2009	63.833	101.985	286.184
Simbata	06.06.2009	46.893	72.017	177.904
Duminica	07.06.2009	59.143	100.068	281.149
Luni	08.06.2009	74.016	121.250	372.691
Marti	09.06.2009	77.231	126.372	358.338
Miercuri	10.06.2009	72.179	119.056	335.912
Joi	11.06.2009	68.511	113.672	324.028
Vineri	12.06.2009	65.391	105.628	271.375
Simbata	13.06.2009	44.172	68.897	164.282
Duminica	14.06.2009	45.582	72.360	182.066
Luni	15.06.2009	68.491	111.838	299.614
Marti	16.06.2009	68.075	112.565	313.904

Ziua		UC	Vizite	Afisari
Miercuri	17.06.2009	65.992	108.961	302.174
Joi	18.06.2009	68.526	110.454	289.796
Vineri	19.06.2009	66.744	106.284	284.484
Simbata	20.06.2009	46.115	70.912	171.070
Duminica	21.06.2009	46.732	73.750	189.392
Luni	22.06.2009	74.258	121.197	345.053
Marti	23.06.2009	71.217	115.849	306.921
Miercuri	24.06.2009	68.315	110.735	287.592
Joi	25.06.2009	68.785	114.398	306.718
Vineri	26.06.2009	84.229	135.476	367.435
Simbata	27.06.2009	47.374	75.984	185.330
Duminica	28.06.2009	49.065	78.330	190.787
Luni	29.06.2009	72.568	119.112	322.800
Marti	30.06.2009	73.426	125.171	348.607
-				
-				

Definitii

Afisare (Page Impression) - pagina a unui site afisata la solicitarea unui vizitator (un fisier sau o combinatie de fisiere trimise la un vizitator ca raspuns la cererea acestuia)

Vizita (Visit) - o serie de una sau mai multe afisari ca rezultat al cererii unui vizitator. O vizita se termina in momentul in care perioada intre 2 afisari consecutive este mai mare de 30 de minute (conform standardelor IFABC).

Client unic (Unique Client) - Un "Client unic" este un calculator / browser de pe care un site este accesat cel putin o data in perioada de raportare.

Site web - ansamblu de pagini vizualizabile in browser, avind un continut distinct si uniform, generind audienta, identificat printr-un nume de domeniu unic (pina la al treilea nivel al numelui de domeniu, third level domain) sau prin aliasurile numelui de domeniu.

Fac exceptie de la aceasta definitie acele titluri (secundare) care avind nume de domeniu distincte, ofera continut sau servicii unui titlu principal, in urmatoarele conditii :

1. toate numele de domenii apartin (sunt inregistrate) aceluasi editor sau editorul are un drept de folosinta asupra acestora.
2. in homepage-ul fiecarui domeniu secundar in parte este afisat vizibil un link catre domeniul principal si un text care sa indice fara dubiu ca domeniul secundar este un canal sau o sectiune al domeniului principal.
3. titlurile nu sunt versiunea digitala a unui titlu din presa scrisa.

Principii generale pentru masurarea traficului

Sistemul de masurare va exclude urmatoarele tipuri de trafic:

1. traficul intern (traficul generat ca urmare a activitatilor de dezvoltare, mentenanta, testare a aplicatiei web, realizate in numele detinatorului siteului)
2. traficul generat de spideri sau roboti (traficul generat de aplicatii- non umane)
3. traficul generat prin pagini care au optiunea de auto refresh activata (tagul META AUTOREFRESH ori alte mecanisme de refresh automat)
4. traficul generat prin popup-uri sau frame-uri nesolicitate de utilizatorul siteului

Includerea unui site in studiul BRAT de masurare a siteurilor

I. BRAT accepta includerea in studiu a oricarui site, indiferent de specific, cu conditia respectarii intocmai a regulamentelor BRAT.

II. Pentru ca un site sa fie inclus in studiu, trebuie sa indeplineasca simultan urmatoarele conditii:

1. Sa dovedeasca proprietatea asupra domeniului sau ca are drept de folosinta asupra 1ra lui
2. Sa respecte prevederile regulamentelor BRAT
3. Sa includa codul JavaScript al tagului de masurare in toate paginile de continut, in conditiile regulamentelor BRAT
4. La aderare sa ofere un trafic estimativ lunar, exprimat in numar de afisari/luna, calculat ca media ultimelor 6 luni (sau pentru perioada de cind este lansat).
5. In situatia in care accesul pe site se face prin subscrieri (taxa, cu nume utilizator/parola), sa ofere BRAT un cont gratuit de acces.

III. Compania care a inclus un site in studiu trebuie sa anunte BRAT la fiecare modificare semnificativa a structurii site-ului, atunci cind au loc modificari semnificative in organizarea sectiunilor, in situatia cind s-a realizat un redesign al site-ului, cind au fost adaugate module suplimentare si in general la orice modificari de natura a schimba implementarea tagului de masurare. BRAT nu isi asuma nici o responsabilitate pentru eventualele pierderi cauzate de modificarile de mai sus care nu au fost anuntate.

Rezultatele publicate reflecta paginile in care a fost implementat tagul.

01.07.2009

Arina Ureche
director general BRAT

