

## Situatie trafic



**Biroul Roman de Audit al Tirajelor**  
Calea Victoriei nr 126, Bucuresti  
www.brat.ro  
Tel./Fax: 021.311.77.40



**Perioada masurata:**  
01.06.2009 - 30.06.2009

**Site masurat:**  
www.9am.ro

**Alte domenii:**

**Alias:**

**Descriere continut:**

9am - Site generalist de stiri actualizat zilnic, cuprinzand cele mai importante stiri ale zilei, preluate din cele mai importante si credibile surse din Romania. Publicul tinta este unul generalist.

**Editor:**

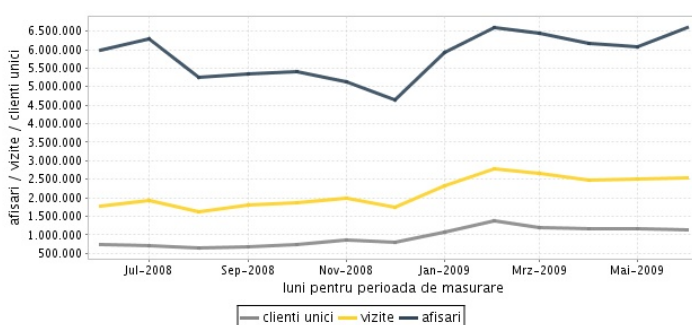
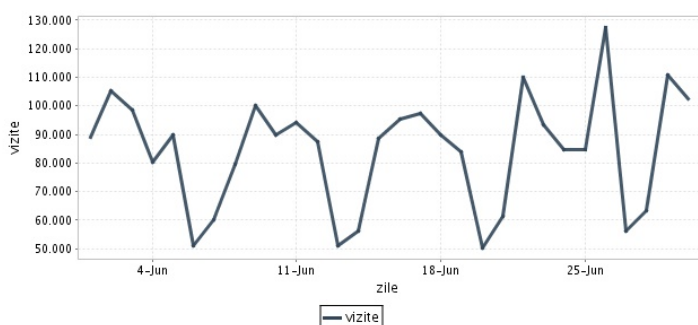
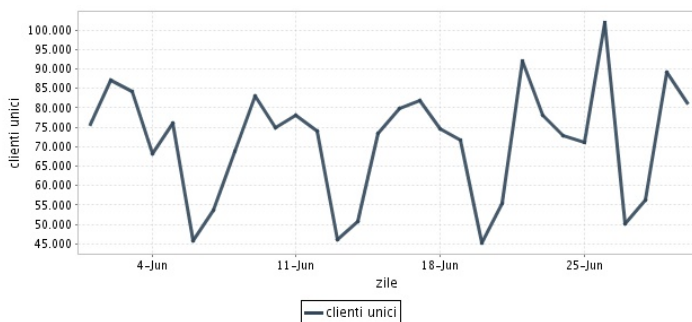
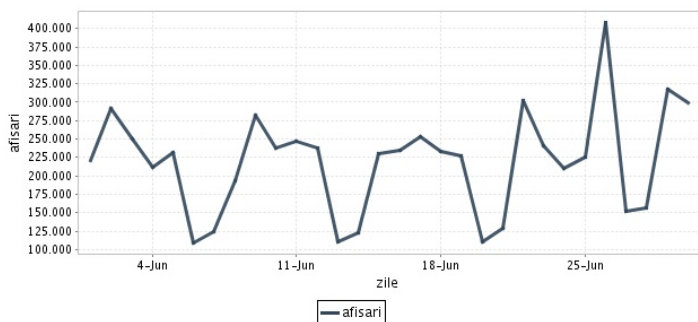
Internet Corp SRL  
Bucuresti, Str. Putul lui Zamfir 28, Sector 1, cod 011683

**Contact:**

Mihai Seceleanu  
031-228.61.20  
mihai@internetcorp.ro

## Trafic total pentru luna iunie 2009

Total lunar Media zilnica	Cienti unici 1.139.999	Vizite 2.532.123 84.404	Afisari 6.597.858 219.929
------------------------------	---------------------------	-------------------------------	---------------------------------



Ziua		UC	Vizite	Afisari
Luni	01.06.2009	75.705	88.952	221.151
Marti	02.06.2009	86.949	105.333	290.851
Miercuri	03.06.2009	84.177	98.712	250.358
Joi	04.06.2009	68.318	80.515	211.094
Vineri	05.06.2009	75.916	89.905	231.516
Simbata	06.06.2009	45.935	50.933	108.632
Duminica	07.06.2009	53.617	60.170	123.955
Luni	08.06.2009	68.760	79.449	192.883
Marti	09.06.2009	83.001	100.288	282.527
Miercuri	10.06.2009	74.967	89.679	237.274
Joi	11.06.2009	77.955	94.319	247.123
Vineri	12.06.2009	74.045	87.561	238.485
Simbata	13.06.2009	46.145	51.013	111.181
Duminica	14.06.2009	50.729	56.286	122.348
Luni	15.06.2009	73.553	88.650	230.400
Marti	16.06.2009	79.839	95.552	235.156

Ziua		UC	Vizite	Afisari
Miercuri	17.06.2009	81.967	97.154	253.351
Joi	18.06.2009	74.512	89.643	232.540
Vineri	19.06.2009	71.817	84.039	226.370
Simbata	20.06.2009	45.219	50.217	111.006
Duminica	21.06.2009	55.301	61.195	128.808
Luni	22.06.2009	91.973	109.963	302.555
Marti	23.06.2009	78.136	93.343	240.138
Miercuri	24.06.2009	72.738	84.520	209.409
Joi	25.06.2009	71.128	84.624	225.003
Vineri	26.06.2009	101.934	127.432	408.162
Simbata	27.06.2009	50.197	56.109	152.016
Duminica	28.06.2009	56.280	63.343	156.450
Luni	29.06.2009	89.117	110.722	318.145
Marti	30.06.2009	81.294	102.502	298.971
-				
-				

## Definitii

**Afisare (Page Impression)** - pagina a unui site afisata la solicitarea unui vizitator (un fisier sau o combinatie de fisiere trimise la un vizitator ca raspuns la cererea acestuia)

**Vizita (Visit)** - o serie de una sau mai multe afisari ca rezultat al cererii unui vizitator. O vizita se termina in momentul in care perioada intre 2 afisari consecutive este mai mare de 30 de minute (conform standardelor IFABC).

**Client unic (Unique Client)** - Un "Client unic" este un calculator / browser de pe care un site este accesat cel putin o data in perioada de raportare.

**Site web** - ansamblu de pagini vizualizabile in browser, avind un continut distinct si uniform, generind audienta, identificat printr-un nume de domeniu unic (pina la al treilea nivel al numelui de domeniu, third level domain) sau prin aliasurile numelui de domeniu.

Fac exceptie de la aceasta definitie acele titluri (secundare) care avind nume de domeniu distincte, ofera continut sau servicii unui titlu principal, in urmatoarele conditii :

1. toate numele de domenii apartin (sunt inregistrate) aceluasi editor sau editorul are un drept de folosinta asupra acestora.
2. in homepage-ul fiecarui domeniu secundar in parte este afisat vizibil un link catre domeniul principal si un text care sa indice fara dubiu ca domeniul secundar este un canal sau o sectiune al domeniului principal.
3. titlurile nu sunt versiunea digitala a unui titlu din presa scrisa.

## Principii generale pentru masurarea traficului

Sistemul de masurare va exclude urmatoarele tipuri de trafic:

1. traficul intern (traficul generat ca urmare a activitatilor de dezvoltare, mentenanta, testare a aplicatiei web, realizate in numele detinatorului siteului)
2. traficul generat de spideri sau roboti (traficul generat de aplicatii- non umane)
3. traficul generat prin pagini care au optiunea de auto refresh activata (tagul META AUTOREFRESH ori alte mecanisme de refresh automat)
4. traficul generat prin popup-uri sau frame-uri nesolicitate de utilizatorul siteului

## Includerea unui site in studiul BRAT de masurare a siteurilor

I. BRAT accepta includerea in studiu a oricarui site, indiferent de specific, cu conditia respectarii intocmai a regulamentelor BRAT.

II. Pentru ca un site sa fie inclus in studiu, trebuie sa indeplineasca simultan urmatoarele conditii:

1. Sa dovedeasca proprietatea asupra domeniului sau ca are drept de folosinta asupra 1ra lui
2. Sa respecte prevederile regulamentelor BRAT
3. Sa includa codul JavaScript al tagului de masurare in toate paginile de continut, in conditiile regulamentelor BRAT
4. La aderare sa ofere un trafic estimativ lunar, exprimat in numar de afisari/luna, calculat ca media ultimelor 6 luni (sau pentru perioada de cind este lansat).
5. In situatia in care accesul pe site se face prin subscrieri (taxa, cu nume utilizator/parola), sa ofere BRAT un cont gratuit de acces.

III. Compania care a inclus un site in studiu trebuie sa anunte BRAT la fiecare modificare semnificativa a structurii site-ului, atunci cind au loc modificari semnificative in organizarea sectiunilor, in situatia cind s-a realizat un redesign al site-ului, cind au fost adaugate module suplimentare si in general la orice modificari de natura a schimba implementarea tagului de masurare. BRAT nu isi asuma nici o responsabilitate pentru eventualele pierderi cauzate de modificarile de mai sus care nu au fost anuntate.

## Rezultatele publicate reflecta paginile in care a fost implementat tagul.

01.07.2009

Arina Ureche  
director general BRAT

