

Situatie trafic



Biroul Roman de Audit al Tirajelor

Calea Victoriei nr 126, Bucuresti

www.brat.ro

Tel./Fax: 021.311.77.40

România liberă

Perioada masurata:

01.05.2009 - 31.05.2009

Site masurat:

www.romanalibera.ro

Alte domenii:

Alias:

Descriere continut:

Romania libera online include articolele publicate in paginile ziarului Romania libera (fondat in 1877), si furnizeaza continut original online. Cititorii pot comenta, vota si recomanda opinii, editoriale, stiri, anchete, interviuri, informatii de ultima ora din diverse domenii: politica, economie si finante, cultura, societate, media, comunicatii, precum si articole din suplimentul saptamanal "Timpul liber". Romania libera e alaturi de romanii de pretutindeni.

Editor:

Societatea "R"

Bucuresti, Str. Nerva Traian nr. 3, bloc M101, etaj 4, sector 3

Contact:

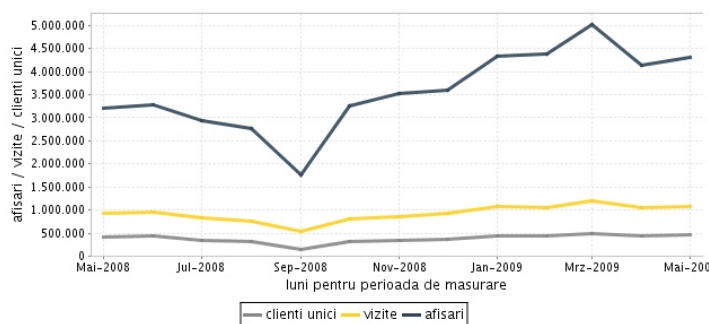
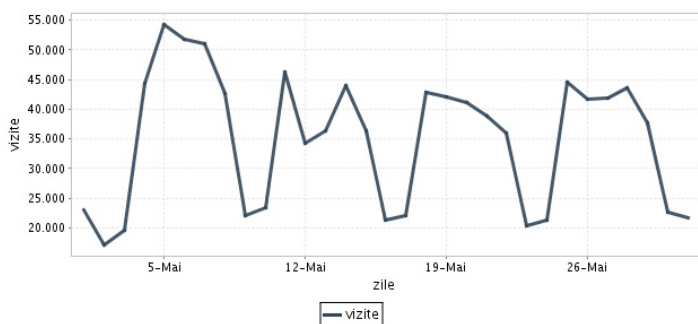
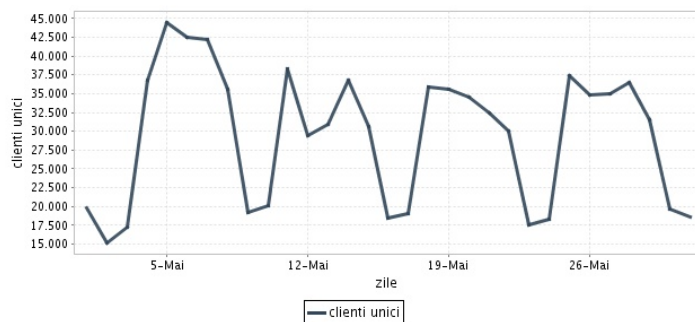
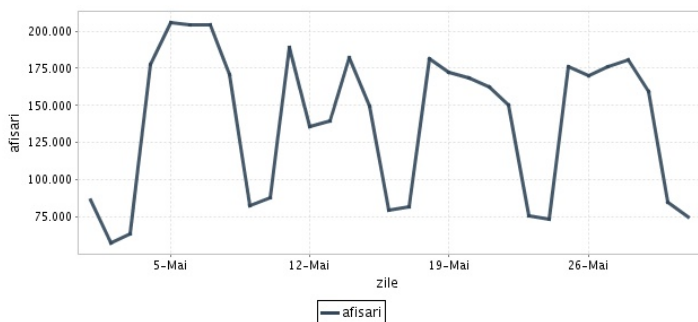
Marius Brecea

021-202.81.08

brat@romanalibera.ro

Trafic total pentru luna mai 2009

Total lunar Media zilnica	Cienti unici 461.281	Vizite 1.086.656 35.053	Afisari 4.307.955 138.966
------------------------------	-------------------------	-------------------------------	---------------------------------



Ziua		UC	Vizite	Afisari
Vineri	01.05.2009	19.755	23.105	86.760
Simbata	02.05.2009	15.124	17.115	57.496
Duminica	03.05.2009	17.243	19.632	63.991
Luni	04.05.2009	36.764	44.385	177.273
Marti	05.05.2009	44.462	54.265	205.820
Miercuri	06.05.2009	42.450	51.788	203.846
Joi	07.05.2009	42.248	50.918	204.437
Vineri	08.05.2009	35.620	42.717	171.146
Simbata	09.05.2009	19.268	22.092	82.318
Duminica	10.05.2009	20.074	23.380	87.993
Luni	11.05.2009	38.218	46.330	188.936
Marti	12.05.2009	29.388	34.235	135.918
Miercuri	13.05.2009	30.924	36.384	139.476
Joi	14.05.2009	36.774	43.916	182.277
Vineri	15.05.2009	30.587	36.276	149.692
Simbata	16.05.2009	18.493	21.362	79.962

Ziua		UC	Vizite	Afisari
Duminica	17.05.2009	19.040	22.080	82.108
Luni	18.05.2009	35.869	42.910	181.787
Marti	19.05.2009	35.565	42.146	172.064
Miercuri	20.05.2009	34.461	41.206	168.752
Joi	21.05.2009	32.378	38.890	162.774
Vineri	22.05.2009	30.050	35.905	150.639
Simbata	23.05.2009	17.592	20.424	75.648
Duminica	24.05.2009	18.333	21.402	73.878
Luni	25.05.2009	37.448	44.552	176.070
Marti	26.05.2009	34.834	41.692	170.220
Miercuri	27.05.2009	34.988	41.840	176.443
Joi	28.05.2009	36.492	43.669	180.982
Vineri	29.05.2009	31.524	37.699	159.558
Simbata	30.05.2009	19.617	22.646	84.753
Duminica	31.05.2009	18.554	21.695	74.938
-				

Definitii

Afisare (Page Impression) - pagina a unui site afisata la solicitarea unui vizitator (un fisier sau o combinatie de fisiere trimise la un vizitator ca raspuns la cererea acestuia)

Vizita (Visit) - o serie de una sau mai multe afisari ca rezultat al cererii unui vizitator. O vizita se termina in momentul in care perioada intre 2 afisari consecutive este mai mare de 30 de minute (conform standardelor IFABC).

Client unic (Unique Client) - Un "Client unic" este un calculator / browser de pe care un site este accesat cel putin o data in perioada de raportare.

Site web - ansamblu de pagini vizualizabile in browser, avind un continut distinct si uniform, generind audienta, identificat printr-un nume de domeniu unic (pina la al treilea nivel al numelui de domeniu, third level domain) sau prin aliasurile numelui de domeniu.

Fac exceptie de la aceasta definitie acele titluri (secundare) care avind nume de domeniu distincte, ofera continut sau servicii unui titlu principal, in urmatoarele conditii :

1. toate numele de domenii apartin (sunt inregistrate) aceluiasi editor sau editorul are un drept de folosinta asupra acestora.
2. in homepage-ul fiecarui domeniu secundar in parte este afisat vizibil un link catre domeniul principal si un text care sa indice fara dubiu ca domeniul secundar este un canal sau o sectiune al domeniului principal.
3. titlurile nu sunt versiunea digitala a unui titlu din presa scrisa.

Principii generale pentru masurarea traficului

Sistemul de masurare va exclude urmatoarele tipuri de trafic:

1. traficul intern (traficul generat ca urmare a activitatilor de dezvoltare, mentenanta, testare a aplicatiei web, realizate in numele detinatorului siteului)
2. traficul generat de spideri sau roboti (traficul generat de aplicatii- non umane)
3. traficul generat prin pagini care au optiunea de auto refresh activata (tagul META AUTOREFRESH ori alte mecanisme de refresh automat)
4. traficul generat prin popup-uri sau frame-uri nesolicitate de utilizatorul siteului

Includerea unui site in studiul BRAT de masurare a siteurilor

I. BRAT accepta includerea in studiu a oricarui site, indiferent de specific, cu conditia respectarii intocmai a regulamentelor BRAT.

II. Pentru ca un site sa fie inclus in studiu, trebuie sa indeplineasca simultan urmatoarele conditii:

1. Sa dovedeasca proprietatea asupra domeniului sau ca are drept de folosinta asupra 1ra lui
2. Sa respecte prevederile regulamentelor BRAT
3. Sa includa codul JavaScript al tagului de masurare in toate paginile de continut, in conditiile regulamentelor BRAT
4. La aderare sa ofere un trafic estimativ lunar, exprimat in numar de afisari/luna, calculat ca media ultimelor 6 luni (sau pentru perioada de cind este lansat).
5. In situatia in care accesul pe site se face prin subscrieri (taxa, cu nume utilizator/parola), sa ofere BRAT un cont gratuit de acces.

III. Compania care a inclus un site in studiu trebuie sa anunte BRAT la fiecare modificare semnificativa a structurii site-ului, atunci cind au loc modificari semnificative in organizarea sectiunilor, in situatia cind s-a realizat un redesign al site-ului, cind au fost adaugate module suplimentare si in general la orice modificari de natura a schimba implementarea tagului de masurare. BRAT nu isi asuma nici o responsabilitate pentru eventualele pierderi cauzate de modificarile de mai sus care nu au fost anuntate.

Rezultatele publicate reflecta paginile in care a fost implementat tagul.

01.06.2009

Arina Ureche
director general BRAT

