

Situatie trafic



Biroul Roman de Audit al Tirajelor
Calea Victoriei nr 126, Bucuresti
www.brat.ro
Tel./Fax: 021.311.77.40

Perioada masurata:
01.05.2009 - 31.05.2009

Site masurat:
www.gandul.info

Alte domenii:

Alias:
gindul.info; gindul.ro; gindul.com

Descriere continut:
www.gandul.info este un site quality news, un loc in care utilizatorii de limba romana gasesc continutul specific al cotidianului Gandul (director Cristian Tudor Popescu), editat de grupul MediaPro. Alaturi de stiri, analize, comentarii ale unor ziaristi consacrați, site-ul propune si continut nou, multimedia, creat special pentru mediul online.

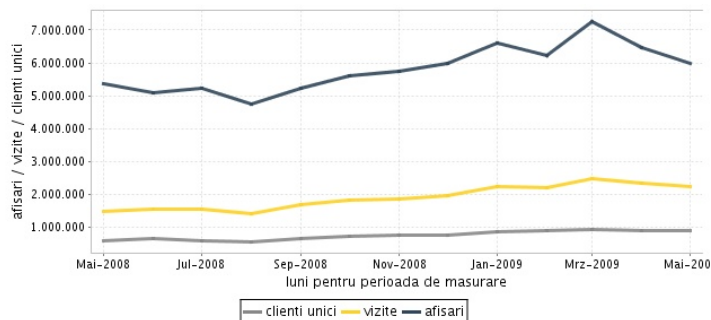
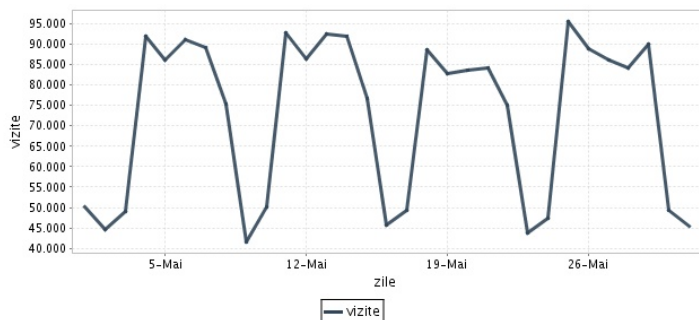
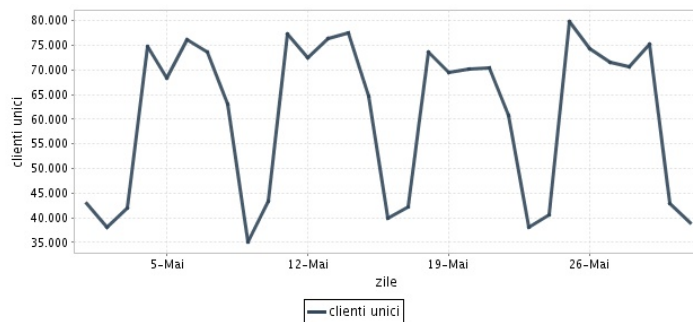
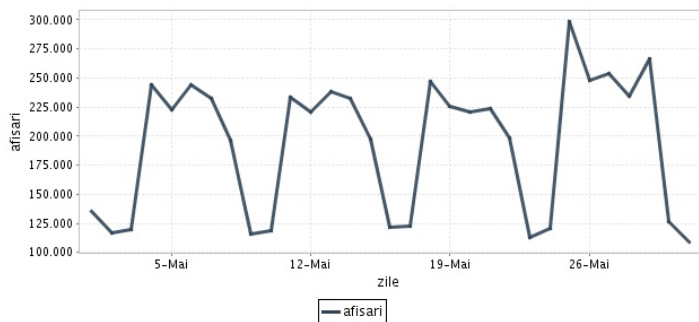
Editor:
Crucisatorul SA
Bucuresti, Piata Presei Libere nr.1, Corp A3-A4, sector 1,
cod: 013701

Contact:
Gheorghita Ion
021-205.31.55
gheorghita.ion@gandul.info



Trafic total pentru luna mai 2009

Total lunar Media zilnica	Cienti unici 912.661	Vizite 2.250.580 72.599	Afisari 5.999.203 193.523
------------------------------	-------------------------	-------------------------------	---------------------------------



Ziua		UC	Vizite	Afisari
Vineri	01.05.2009	42.819	50.181	135.146
Simbata	02.05.2009	38.085	44.685	117.152
Duminica	03.05.2009	41.936	48.904	119.364
Luni	04.05.2009	74.820	92.076	243.784
Marti	05.05.2009	68.309	86.019	222.851
Miercuri	06.05.2009	76.107	91.263	243.899
Joi	07.05.2009	73.522	89.204	232.695
Vineri	08.05.2009	63.165	75.289	196.640
Simbata	09.05.2009	35.069	41.507	115.563
Duminica	10.05.2009	43.325	50.127	118.413
Luni	11.05.2009	77.307	92.928	233.646
Marti	12.05.2009	72.354	86.564	220.708
Miercuri	13.05.2009	76.359	92.627	238.441
Joi	14.05.2009	77.392	91.850	232.654
Vineri	15.05.2009	64.745	76.820	197.505
Simbata	16.05.2009	39.810	45.808	121.573

Ziua		UC	Vizite	Afisari
Duminica	17.05.2009	42.324	49.305	123.045
Luni	18.05.2009	73.571	88.731	246.553
Marti	19.05.2009	69.446	82.922	225.293
Miercuri	20.05.2009	70.124	83.522	221.160
Joi	21.05.2009	70.419	84.280	223.967
Vineri	22.05.2009	60.665	75.056	198.681
Simbata	23.05.2009	37.985	43.847	112.772
Duminica	24.05.2009	40.675	47.287	120.708
Luni	25.05.2009	79.799	95.597	298.564
Marti	26.05.2009	74.303	89.045	248.410
Miercuri	27.05.2009	71.423	86.158	254.043
Joi	28.05.2009	70.605	84.165	234.335
Vineri	29.05.2009	75.280	89.987	265.973
Simbata	30.05.2009	42.913	49.389	126.854
Duminica	31.05.2009	39.059	45.437	108.811
-				

Definitii

Afisare (Page Impression) - pagina a unui site afisata la solicitarea unui vizitator (un fisier sau o combinatie de fisiere trimise la un vizitator ca raspuns la cererea acestuia)

Vizita (Visit) - o serie de una sau mai multe afisari ca rezultat al cererii unui vizitator. O vizita se termina in momentul in care perioada intre 2 afisari consecutive este mai mare de 30 de minute (conform standardelor IFABC).

Client unic (Unique Client) - Un "Client unic" este un calculator / browser de pe care un site este accesat cel putin o data in perioada de raportare.

Site web - ansamblu de pagini vizualizabile in browser, avind un continut distinct si uniform, generind audienta, identificat printr-un nume de domeniu unic (pina la al treilea nivel al numelui de domeniu, third level domain) sau prin aliasurile numelui de domeniu.

Fac exceptie de la aceasta definitie acele titluri (secundare) care avind nume de domeniu distincte, ofera continut sau servicii unui titlu principal, in urmatoarele conditii :

1. toate numele de domenii apartin (sunt inregistrate) aceluiasi editor sau editorul are un drept de folosinta asupra acestora.
2. in homepage-ul fiecarui domeniu secundar in parte este afisat vizibil un link catre domeniul principal si un text care sa indice fara dubiu ca domeniul secundar este un canal sau o sectiune al domeniului principal.
3. titlurile nu sunt versiunea digitala a unui titlu din presa scrisa.

Principii generale pentru masurarea traficului

Sistemul de masurare va exclude urmatoarele tipuri de trafic:

1. traficul intern (traficul generat ca urmare a activitatilor de dezvoltare, mentenanta, testare a aplicatiei web, realizate in numele detinatorului siteului)
2. traficul generat de spideri sau roboti (traficul generat de aplicatii- non umane)
3. traficul generat prin pagini care au optiunea de auto refresh activata (tagul META AUTOREFRESH ori alte mecanisme de refresh automat)
4. traficul generat prin popup-uri sau frame-uri nesolicitate de utilizatorul siteului

Includerea unui site in studiul BRAT de masurare a siteurilor

I. BRAT accepta includerea in studiu a oricarui site, indiferent de specific, cu conditia respectarii intocmai a regulamentelor BRAT.

II. Pentru ca un site sa fie inclus in studiu, trebuie sa indeplineasca simultan urmatoarele conditii:

1. Sa dovedeasca proprietatea asupra domeniului sau ca are drept de folosinta asupra 1ra lui
2. Sa respecte prevederile regulamentelor BRAT
3. Sa includa codul JavaScript al tagului de masurare in toate paginile de continut, in conditiile regulamentelor BRAT
4. La aderare sa ofere un trafic estimativ lunar, exprimat in numar de afisari/luna, calculat ca media ultimelor 6 luni (sau pentru perioada de cind este lansat).
5. In situatia in care accesul pe site se face prin subscrieri (taxa, cu nume utilizator/parola), sa ofere BRAT un cont gratuit de acces.

III. Compania care a inclus un site in studiu trebuie sa anunte BRAT la fiecare modificare semnificativa a structurii site-ului, atunci cind au loc modificari semnificative in organizarea sectiunilor, in situatia cind s-a realizat un redesign al site-ului, cind au fost adaugate module suplimentare si in general la orice modificari de natura a schimba implementarea tagului de masurare. BRAT nu isi asuma nici o responsabilitate pentru eventualele pierderi cauzate de modificarile de mai sus care nu au fost anuntate.

Rezultatele publicate reflecta paginile in care a fost implementat tagul.

01.06.2009

Arina Ureche
director general BRAT

