



**Biroul Roman de Audit al Tirajelor**  
 Calea Victoriei nr 126, Bucuresti  
 www.brat.ro  
 Tel./Fax: 021.311.77.40

**Perioada masurata:**  
 01.05.2009 - 31.05.2009

**Site masurat:**  
 www.evenimentulzilei.ro

**Alte domenii:**

**Alias:**  
 evenimentulzilei.net; evz.ro; evzvest.ro; expres.ro

**Descriere continut:**  
 Evz.ro. De peste 10 ani, stiri de ultima ora, analize si comentarii. Informatie completa si relevanta. Dinamic si interactiv. Cei mai fideli cititori din tara si diaspora.

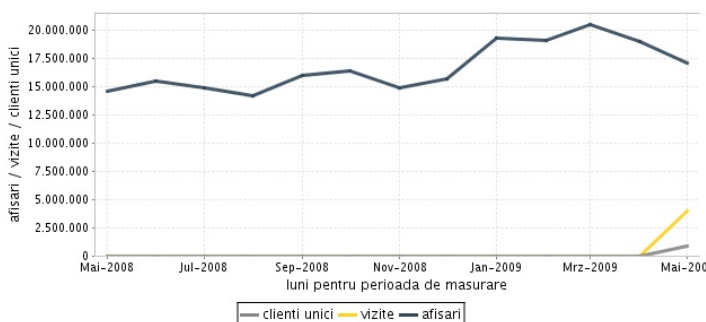
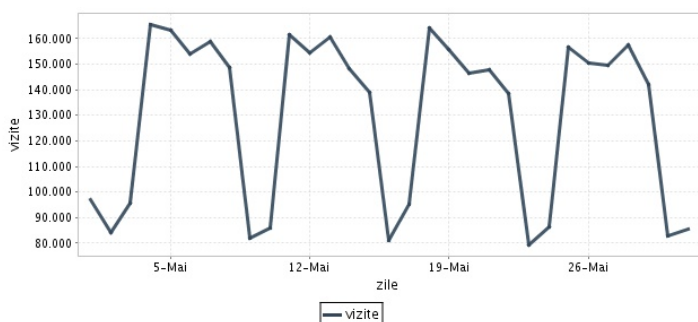
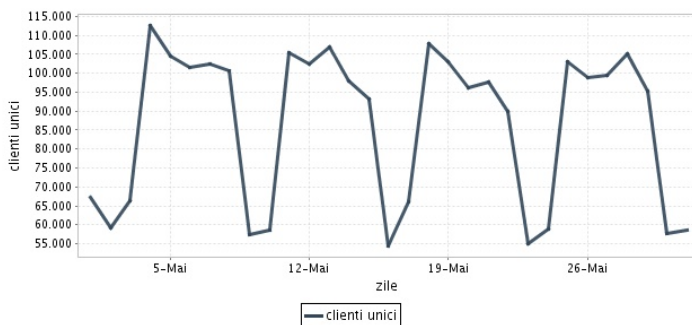
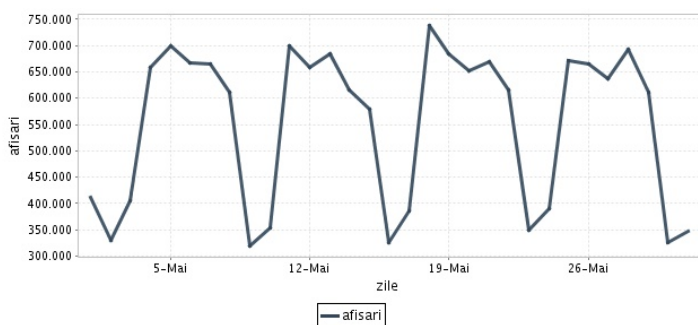
**Editor:**  
 Ringier Romania  
 Bucuresti, Bd. Dimitrie Pompeiu nr.6, sector 2

**Contact:**  
 Mariana Minea  
 021-201.27.88  
 mariana.minea@ringier.ro



**Trafic total pentru luna mai 2009**

Total lunar Media zilnica	Cienti unici 918.547	Vizite 4.018.742 129.637	Afisari 17.118.443 552.208
------------------------------	-------------------------	--------------------------------	----------------------------------



Ziua		UC	Vizite	Afisari
Vineri	01.05.2009	67.253	97.067	412.385
Simbata	02.05.2009	59.253	84.338	329.279
Duminica	03.05.2009	66.447	95.671	405.682
Luni	04.05.2009	112.585	165.515	657.903
Marti	05.05.2009	104.594	163.299	699.454
Miercuri	06.05.2009	101.671	154.068	667.711
Joi	07.05.2009	102.363	158.844	665.553
Vineri	08.05.2009	100.519	148.868	611.007
Simbata	09.05.2009	57.364	82.142	318.835
Duminica	10.05.2009	58.672	85.722	354.228
Luni	11.05.2009	105.470	161.326	699.311
Marti	12.05.2009	102.370	154.476	658.024
Miercuri	13.05.2009	106.935	160.772	683.698
Joi	14.05.2009	97.834	148.416	614.937
Vineri	15.05.2009	93.146	139.091	579.225
Simbata	16.05.2009	54.377	81.052	325.506

Ziua		UC	Vizite	Afisari
Duminica	17.05.2009	66.035	95.175	386.650
Luni	18.05.2009	107.727	164.316	738.247
Marti	19.05.2009	102.971	155.918	685.330
Miercuri	20.05.2009	96.190	146.657	651.288
Joi	21.05.2009	97.549	147.920	669.060
Vineri	22.05.2009	89.845	138.535	616.089
Simbata	23.05.2009	54.921	79.205	348.719
Duminica	24.05.2009	58.808	86.285	390.455
Luni	25.05.2009	103.011	156.702	672.187
Marti	26.05.2009	98.954	150.315	665.304
Miercuri	27.05.2009	99.369	149.386	637.609
Joi	28.05.2009	105.241	157.584	692.319
Vineri	29.05.2009	95.340	141.836	610.559
Simbata	30.05.2009	57.609	82.601	324.778
Duminica	31.05.2009	58.494	85.640	347.111
-				

## Definitii

**Afisare (Page Impression)** - pagina a unui site afisata la solicitarea unui vizitator (un fisier sau o combinatie de fisiere trimise la un vizitator ca raspuns la cererea acestuia)

**Vizita (Visit)** - o serie de una sau mai multe afisari ca rezultat al cererii unui vizitator. O vizita se termina in momentul in care perioada intre 2 afisari consecutive este mai mare de 30 de minute (conform standardelor IFABC).

**Client unic (Unique Client)** - Un "Client unic" este un calculator / browser de pe care un site este accesat cel putin o data in perioada de raportare.

**Site web** - ansamblu de pagini vizualizabile in browser, avind un continut distinct si uniform, generind audienta, identificat printr-un nume de domeniu unic (pina la al treilea nivel al numelui de domeniu, third level domain) sau prin aliasurile numelui de domeniu.

Fac exceptie de la aceasta definitie acele titluri (secundare) care avind nume de domeniu distincte, ofera continut sau servicii unui titlu principal, in urmatoarele conditii :

1. toate numele de domenii apartin (sunt inregistrate) aceluiasi editor sau editorul are un drept de folosinta asupra acestora.
2. in homepage-ul fiecarui domeniu secundar in parte este afisat vizibil un link catre domeniul principal si un text care sa indice fara dubiu ca domeniul secundar este un canal sau o sectiune al domeniului principal.
3. titlurile nu sunt versiunea digitala a unui titlu din presa scrisa.

## Principii generale pentru masurarea traficului

Sistemul de masurare va exclude urmatoarele tipuri de trafic:

1. traficul intern (traficul generat ca urmare a activitatilor de dezvoltare, mentenanta, testare a aplicatiei web, realizate in numele detinatorului siteului)
2. traficul generat de spideri sau roboti (traficul generat de aplicatii- non umane)
3. traficul generat prin pagini care au optiunea de auto refresh activata (tagul META AUTOREFRESH ori alte mecanisme de refresh automat)
4. traficul generat prin popup-uri sau frame-uri nesolicitate de utilizatorul siteului

## Includerea unui site in studiul BRAT de masurare a siteurilor

I. BRAT accepta includerea in studiu a oricarui site, indiferent de specific, cu conditia respectarii intocmai a regulamentelor BRAT.

II. Pentru ca un site sa fie inclus in studiu, trebuie sa indeplineasca simultan urmatoarele conditii:

1. Sa dovedeasca proprietatea asupra domeniului sau ca are drept de folosinta asupra 1ra lui
2. Sa respecte prevederile regulamentelor BRAT
3. Sa includa codul JavaScript al tagului de masurare in toate paginile de continut, in conditiile regulamentelor BRAT
4. La aderare sa ofere un trafic estimativ lunar, exprimat in numar de afisari/luna, calculat ca media ultimelor 6 luni (sau pentru perioada de cind este lansat).
5. In situatia in care accesul pe site se face prin subscrieri (taxa, cu nume utilizator/parola), sa ofere BRAT un cont gratuit de acces.

III. Compania care a inclus un site in studiu trebuie sa anunte BRAT la fiecare modificare semnificativa a structurii site-ului, atunci cind au loc modificari semnificative in organizarea sectiunilor, in situatia cind s-a realizat un redesign al site-ului, cind au fost adaugate module suplimentare si in general la orice modificari de natura a schimba implementarea tagului de masurare. BRAT nu isi asuma nici o responsabilitate pentru eventualele pierderi cauzate de modificarile de mai sus care nu au fost anuntate.

## Rezultatele publicate reflecta paginile in care a fost implementat tagul.

01.06.2009

Arina Ureche  
director general BRAT

