

## Situatie trafic



**Biroul Roman de Audit al Tirajelor**  
Calea Victoriei nr 126, Bucuresti  
www.brat.ro  
Tel./Fax: 021.311.77.40

**cotidianul.ro**

**Perioada masurata:**  
01.05.2009 - 31.05.2009

**Site masurat:**  
www.cotidianul.ro

**Alte domenii:**

**Alias:**  
ecotidianul.ro; e-cotidianul.ro; cotidianul-weekend.ro; cpw.ro

**Descriere continut:**

Cotidianul.ro - un site de stiri actualizat 24 de ore din 24, dedicat cititorilor de elita. Cotidianul.ro prezinta stiri de ultima ora, dezvaluiri, reportaje, opinii, cultura urbana. Nu lipsesc blogurile unor reputati jurnalisti, rubrica de proiecte speciale si forum. Publicul Cotidianul.ro este un public educat, prefera stirilor/informatiei neprelucrate, comentariile si analizele, informatia contextualizata (cele mai multe vizualizari zilnice sunt obtinute de comentarii si analize).

**Editor:**

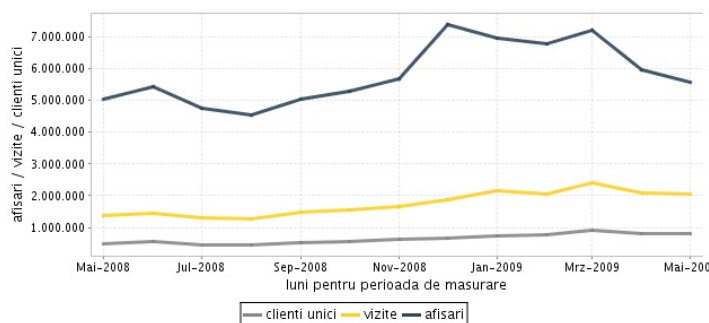
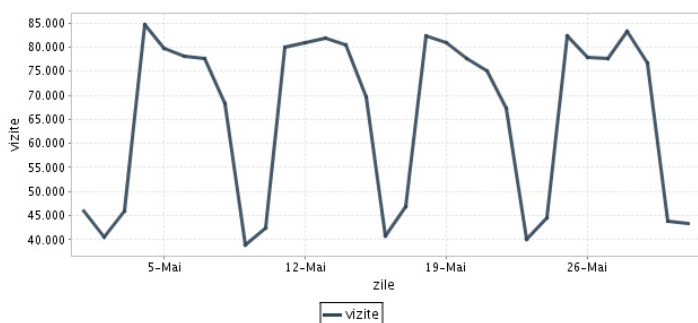
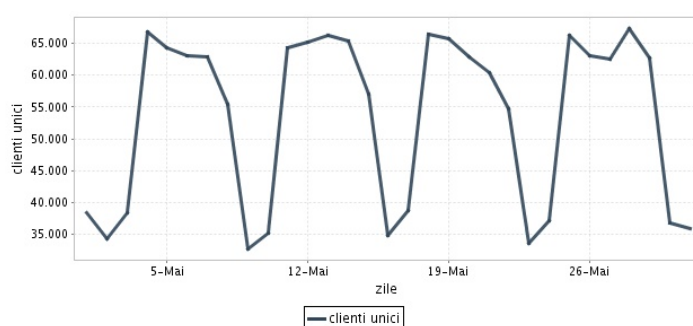
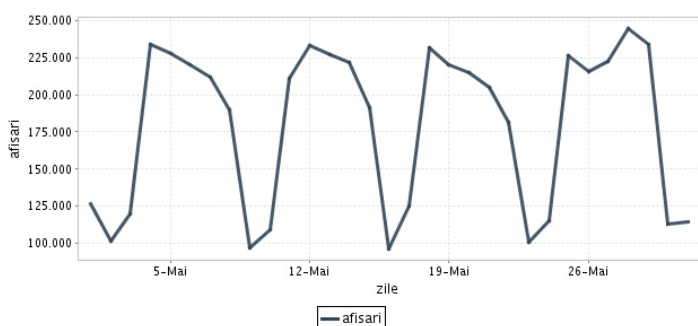
F5 Webcorp  
Bucuresti, Piata Presei Libere nr.1, corp A3, et. 4, sector 1

**Contact:**

Dragos Stanca  
021 - 310.31.28  
dragos.stanca@f5web.ro

### Trafic total pentru luna mai 2009

Total lunar Media zilnica	Cienti unici 814.413	Vizite 2.036.203 65.684	Afisari 5.580.791 180.026
------------------------------	-------------------------	-------------------------------	---------------------------------



Ziua		UC	Vizite	Afisari
Vineri	01.05.2009	38.314	45.904	126.348
Simbata	02.05.2009	34.315	40.482	101.263
Duminica	03.05.2009	38.315	46.018	119.671
Luni	04.05.2009	66.812	84.717	233.913
Marti	05.05.2009	64.322	79.784	227.565
Miercuri	06.05.2009	63.105	78.076	220.218
Joi	07.05.2009	62.967	77.672	211.784
Vineri	08.05.2009	55.458	68.313	189.525
Simbata	09.05.2009	32.693	38.867	96.736
Duminica	10.05.2009	35.173	42.481	108.908
Luni	11.05.2009	64.277	79.939	210.959
Marti	12.05.2009	65.177	80.937	233.329
Miercuri	13.05.2009	66.204	81.812	226.722
Joi	14.05.2009	65.300	80.354	221.547
Vineri	15.05.2009	57.063	69.754	191.639
Simbata	16.05.2009	34.769	40.885	96.160

Ziua		UC	Vizite	Afisari
Duminica	17.05.2009	38.802	46.785	124.938
Luni	18.05.2009	66.463	82.447	231.631
Marti	19.05.2009	65.700	80.886	219.925
Miercuri	20.05.2009	62.898	77.736	214.700
Joi	21.05.2009	60.476	75.001	205.224
Vineri	22.05.2009	54.776	67.423	181.753
Simbata	23.05.2009	33.554	40.047	100.749
Duminica	24.05.2009	37.123	44.585	115.045
Luni	25.05.2009	66.279	82.265	226.139
Marti	26.05.2009	63.075	77.952	215.915
Miercuri	27.05.2009	62.611	77.743	222.442
Joi	28.05.2009	67.336	83.209	244.570
Vineri	29.05.2009	62.620	76.816	234.181
Simbata	30.05.2009	36.778	43.843	112.939
Duminica	31.05.2009	35.834	43.470	114.353
-				

## Definitii

**Afisare (Page Impression)** - pagina a unui site afisata la solicitarea unui vizitator (un fisier sau o combinatie de fisiere trimise la un vizitator ca raspuns la cererea acestuia)

**Vizita (Visit)** - o serie de una sau mai multe afisari ca rezultat al cererii unui vizitator. O vizita se termina in momentul in care perioada intre 2 afisari consecutive este mai mare de 30 de minute (conform standardelor IFABC).

**Client unic (Unique Client)** - Un "Client unic" este un calculator / browser de pe care un site este accesat cel putin o data in perioada de raportare.

**Site web** - ansamblu de pagini vizualizabile in browser, avind un continut distinct si uniform, generind audienta, identificat printr-un nume de domeniu unic (pina la al treilea nivel al numelui de domeniu, third level domain) sau prin aliasurile numelui de domeniu.

Fac exceptie de la aceasta definitie acele titluri (secundare) care avind nume de domeniu distincte, ofera continut sau servicii unui titlu principal, in urmatoarele conditii :

1. toate numele de domenii apartin (sunt inregistrate) aceluiasi editor sau editorul are un drept de folosinta asupra acestora.
2. in homepage-ul fiecarui domeniu secundar in parte este afisat vizibil un link catre domeniul principal si un text care sa indice fara dubiu ca domeniul secundar este un canal sau o sectiune al domeniului principal.
3. titlurile nu sunt versiunea digitala a unui titlu din presa scrisa.

## Principii generale pentru masurarea traficului

Sistemul de masurare va exclude urmatoarele tipuri de trafic:

1. traficul intern (traficul generat ca urmare a activitatilor de dezvoltare, mentenanta, testare a aplicatiei web, realizate in numele detinatorului siteului)
2. traficul generat de spideri sau roboti (traficul generat de aplicatii- non umane)
3. traficul generat prin pagini care au optiunea de auto refresh activata (tagul META AUTOREFRESH ori alte mecanisme de refresh automat)
4. traficul generat prin popup-uri sau frame-uri nesolicitate de utilizatorul siteului

## Includerea unui site in studiul BRAT de masurare a siteurilor

I. BRAT accepta includerea in studiu a oricarui site, indiferent de specific, cu conditia respectarii intocmai a regulamentelor BRAT.

II. Pentru ca un site sa fie inclus in studiu, trebuie sa indeplineasca simultan urmatoarele conditii:

1. Sa dovedeasca proprietatea asupra domeniului sau ca are drept de folosinta asupra 1ra lui
2. Sa respecte prevederile regulamentelor BRAT
3. Sa includa codul JavaScript al tagului de masurare in toate paginile de continut, in conditiile regulamentelor BRAT
4. La aderare sa ofere un trafic estimativ lunar, exprimat in numar de afisari/luna, calculat ca media ultimelor 6 luni (sau pentru perioada de cind este lansat).
5. In situatia in care accesul pe site se face prin subscrieri (taxa, cu nume utilizator/parola), sa ofere BRAT un cont gratuit de acces.

III. Compania care a inclus un site in studiu trebuie sa anunte BRAT la fiecare modificare semnificativa a structurii site-ului, atunci cind au loc modificari semnificative in organizarea sectiunilor, in situatia cind s-a realizat un redesign al site-ului, cind au fost adaugate module suplimentare si in general la orice modificari de natura a schimba implementarea tagului de masurare. BRAT nu isi asuma nici o responsabilitate pentru eventualele pierderi cauzate de modificarile de mai sus care nu au fost anuntate.

## Rezultatele publicate reflecta paginile in care a fost implementat tagul.

01.06.2009

Arina Ureche  
director general BRAT

