



Biroul Roman de Audit al Tirajelor
 Calea Victoriei nr 126, Bucuresti
 www.brat.ro
 Tel./Fax: 021.311.77.40

Perioada masurata:
 01.05.2009 - 31.05.2009

Site masurat:
 www.antena1.ro

Alte domenii:

Alias:

Descriere continut:
 N/A - Descrierea nu a fost deocamdata furnizata de editor.

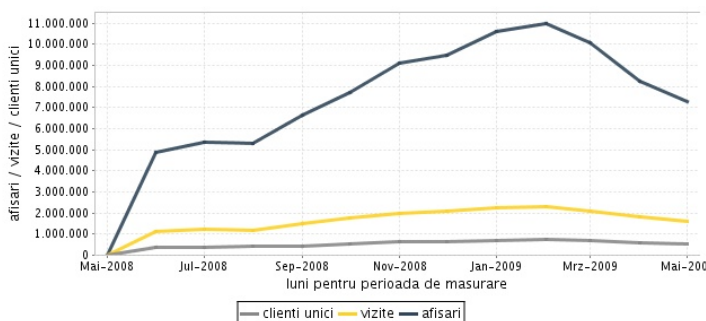
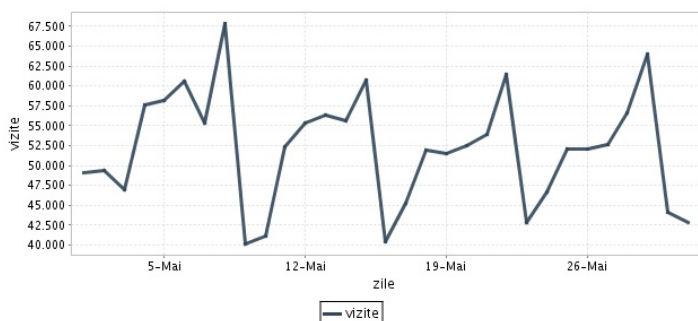
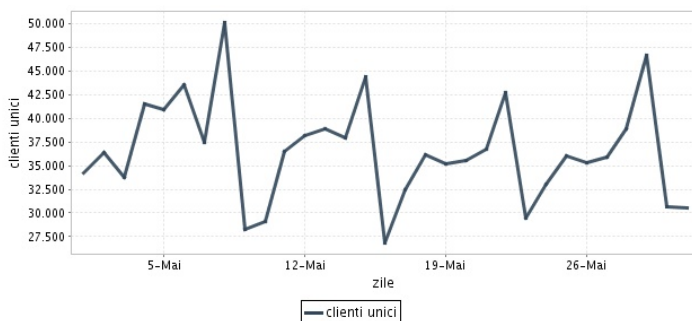
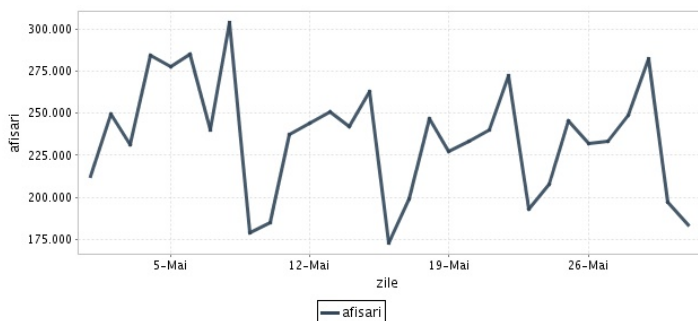
N/A

Editor:
 TV Antena 1
 Bucuresti, Dept. Marketing, B-dul Ficusului 44A, et.3,
 Sector 1

Contact:
 Andreea Pahontu
 021-203.03.41
 btl@intact.antena1.ro

Trafic total pentru luna mai 2009

Total lunar Media zilnica	Cienti unici 535.929	Vizite 1.617.580 52.180	Afisari 7.300.984 235.516
------------------------------	-------------------------	-------------------------------	---------------------------------



Ziua		UC	Vizite	Afisari
Vineri	01.05.2009	34.276	49.060	212.713
Simbata	02.05.2009	36.415	49.435	249.319
Duminica	03.05.2009	33.784	46.907	231.268
Luni	04.05.2009	41.454	57.623	284.760
Marti	05.05.2009	40.924	58.205	277.554
Miercuri	06.05.2009	43.577	60.581	285.388
Joi	07.05.2009	37.471	55.313	240.330
Vineri	08.05.2009	50.109	67.851	304.119
Simbata	09.05.2009	28.311	40.129	178.541
Duminica	10.05.2009	29.138	41.180	185.083
Luni	11.05.2009	36.483	52.339	237.231
Marti	12.05.2009	38.170	55.291	244.131
Miercuri	13.05.2009	38.901	56.304	251.132
Joi	14.05.2009	37.968	55.654	241.901
Vineri	15.05.2009	44.397	60.766	262.882
Simbata	16.05.2009	26.818	40.408	172.622

Ziua		UC	Vizite	Afisari
Duminica	17.05.2009	32.470	45.281	198.676
Luni	18.05.2009	36.127	51.881	246.950
Marti	19.05.2009	35.148	51.571	227.566
Miercuri	20.05.2009	35.586	52.541	233.525
Joi	21.05.2009	36.733	53.952	239.880
Vineri	22.05.2009	42.646	61.412	272.370
Simbata	23.05.2009	29.477	42.820	192.630
Duminica	24.05.2009	33.086	46.655	207.516
Luni	25.05.2009	36.033	52.016	245.510
Marti	26.05.2009	35.283	52.084	232.141
Miercuri	27.05.2009	35.854	52.623	233.013
Joi	28.05.2009	38.925	56.601	249.007
Vineri	29.05.2009	46.641	64.062	282.833
Simbata	30.05.2009	30.690	44.155	196.761
Duminica	31.05.2009	30.564	42.880	183.632
-				

Definitii

Afisare (Page Impression) - pagina a unui site afisata la solicitarea unui vizitator (un fisier sau o combinatie de fisiere trimise la un vizitator ca raspuns la cererea acestuia)

Vizita (Visit) - o serie de una sau mai multe afisari ca rezultat al cererii unui vizitator. O vizita se termina in momentul in care perioada intre 2 afisari consecutive este mai mare de 30 de minute (conform standardelor IFABC).

Client unic (Unique Client) - Un "Client unic" este un calculator / browser de pe care un site este accesat cel putin o data in perioada de raportare.

Site web - ansamblu de pagini vizualizabile in browser, avind un continut distinct si uniform, generind audienta, identificat printr-un nume de domeniu unic (pina la al treilea nivel al numelui de domeniu, third level domain) sau prin aliasurile numelui de domeniu.

Fac exceptie de la aceasta definitie acele titluri (secundare) care avind nume de domeniu distincte, ofera continut sau servicii unui titlu principal, in urmatoarele conditii :

1. toate numele de domenii apartin (sunt inregistrate) aceluasi editor sau editorul are un drept de folosinta asupra acestora.
2. in homepage-ul fiecarui domeniu secundar in parte este afisat vizibil un link catre domeniul principal si un text care sa indice fara dubiu ca domeniul secundar este un canal sau o sectiune al domeniului principal.
3. titlurile nu sunt versiunea digitala a unui titlu din presa scrisa.

Principii generale pentru masurarea traficului

Sistemul de masurare va exclude urmatoarele tipuri de trafic:

1. traficul intern (traficul generat ca urmare a activitatilor de dezvoltare, mentenanta, testare a aplicatiei web, realizate in numele detinatorului siteului)
2. traficul generat de spideri sau roboti (traficul generat de aplicatii- non umane)
3. traficul generat prin pagini care au optiunea de auto refresh activata (tagul META AUTOREFRESH ori alte mecanisme de refresh automat)
4. traficul generat prin popup-uri sau frame-uri nesolicitate de utilizatorul siteului

Includerea unui site in studiul BRAT de masurare a siteurilor

I. BRAT accepta includerea in studiu a oricarui site, indiferent de specific, cu conditia respectarii intocmai a regulamentelor BRAT.

II. Pentru ca un site sa fie inclus in studiu, trebuie sa indeplineasca simultan urmatoarele conditii:

1. Sa dovedeasca proprietatea asupra domeniului sau ca are drept de folosinta asupra 1ra lui
2. Sa respecte prevederile regulamentelor BRAT
3. Sa includa codul JavaScript al tagului de masurare in toate paginile de continut, in conditiile regulamentelor BRAT
4. La aderare sa ofere un trafic estimativ lunar, exprimat in numar de afisari/luna, calculat ca media ultimelor 6 luni (sau pentru perioada de cind este lansat).
5. In situatia in care accesul pe site se face prin subscrieri (taxa, cu nume utilizator/parola), sa ofere BRAT un cont gratuit de acces.

III. Compania care a inclus un site in studiu trebuie sa anunte BRAT la fiecare modificare semnificativa a structurii site-ului, atunci cind au loc modificari semnificative in organizarea sectiunilor, in situatia cind s-a realizat un redesign al site-ului, cind au fost adaugate module suplimentare si in general la orice modificari de natura a schimba implementarea tagului de masurare. BRAT nu isi asuma nici o responsabilitate pentru eventualele pierderi cauzate de modificarile de mai sus care nu au fost anuntate.

Rezultatele publicate reflecta paginile in care a fost implementat tagul.

01.06.2009

Arina Ureche
director general BRAT

