

Situatie trafic



Biroul Roman de Audit al Tirajelor
Calea Victoriei nr 126, Bucuresti
www.brat.ro
Tel./Fax: 021.311.77.40



Perioada masurata:
01.05.2009 - 31.05.2009

Site masurat:
www.9am.ro

Alte domenii:

Alias:

Descriere continut:

9am - Site generalist de stiri actualizat zilnic, cuprinzand cele mai importante stiri ale zilei, preluate din cele mai importante si credibile surse din Romania. Publicul tinta este unul generalist.

Editor:

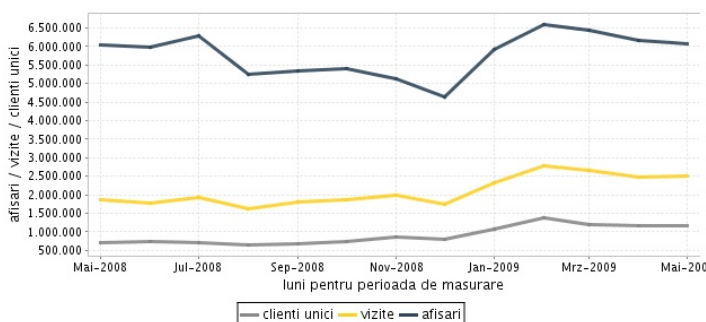
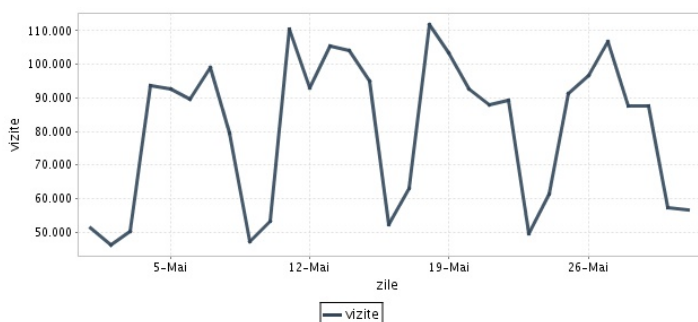
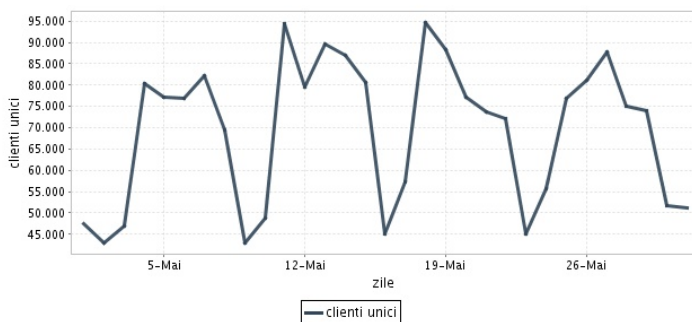
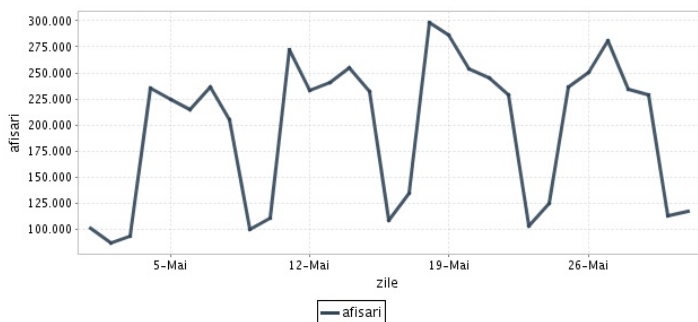
Internet Corp SRL
Bucuresti, Str. Putul lui Zamfir 28, Sector 1, cod 011683

Contact:

Mihai Seceleanu
031-228.61.20
mihai@internetcorp.ro

Trafic total pentru luna mai 2009

Total lunar Media zilnica	Clients unici 1.162.533	Vizite 2.504.636 80.795	Afisari 6.087.572 196.373
------------------------------	----------------------------	-------------------------------	---------------------------------



Ziua		UC	Vizite	Afisari
Vineri	01.05.2009	47.383	51.237	100.752
Simbata	02.05.2009	42.917	46.100	86.687
Duminica	03.05.2009	46.820	50.122	93.839
Luni	04.05.2009	80.299	93.639	235.119
Marti	05.05.2009	77.242	92.557	224.398
Miercuri	06.05.2009	76.918	89.552	214.362
Joi	07.05.2009	82.115	99.147	236.957
Vineri	08.05.2009	69.361	79.584	204.719
Simbata	09.05.2009	43.056	47.016	99.723
Duminica	10.05.2009	48.674	53.372	111.041
Luni	11.05.2009	94.430	110.401	272.618
Marti	12.05.2009	79.672	93.015	233.612
Miercuri	13.05.2009	89.691	105.459	240.839
Joi	14.05.2009	86.864	103.978	254.364
Vineri	15.05.2009	80.654	94.977	231.962
Simbata	16.05.2009	45.185	52.098	109.091

Ziua		UC	Vizite	Afisari
Duminica	17.05.2009	57.224	62.915	134.790
Luni	18.05.2009	94.698	111.859	298.358
Marti	19.05.2009	88.238	103.304	286.829
Miercuri	20.05.2009	77.297	92.555	254.347
Joi	21.05.2009	73.734	87.983	244.976
Vineri	22.05.2009	72.191	89.186	228.667
Simbata	23.05.2009	45.054	49.467	102.847
Duminica	24.05.2009	55.739	61.361	124.344
Luni	25.05.2009	76.894	91.123	236.937
Marti	26.05.2009	81.270	96.822	250.732
Miercuri	27.05.2009	87.795	106.772	280.849
Joi	28.05.2009	75.136	87.639	234.378
Vineri	29.05.2009	73.982	87.490	229.110
Simbata	30.05.2009	51.781	57.179	113.307
Duminica	31.05.2009	51.107	56.727	117.018
-				

Definitii

Afisare (Page Impression) - pagina a unui site afisata la solicitarea unui vizitator (un fisier sau o combinatie de fisiere trimise la un vizitator ca raspuns la cererea acestuia)

Vizita (Visit) - o serie de una sau mai multe afisari ca rezultat al cererii unui vizitator. O vizita se termina in momentul in care perioada intre 2 afisari consecutive este mai mare de 30 de minute (conform standardelor IFABC).

Client unic (Unique Client) - Un "Client unic" este un calculator / browser de pe care un site este accesat cel putin o data in perioada de raportare.

Site web - ansamblu de pagini vizualizabile in browser, avind un continut distinct si uniform, generind audienta, identificat printr-un nume de domeniu unic (pina la al treilea nivel al numelui de domeniu, third level domain) sau prin aliasurile numelui de domeniu.

Fac exceptie de la aceasta definitie acele titluri (secundare) care avind nume de domeniu distincte, ofera continut sau servicii unui titlu principal, in urmatoarele conditii :

1. toate numele de domenii apartin (sunt inregistrate) aceluiasi editor sau editorul are un drept de folosinta asupra acestora.
2. in homepage-ul fiecarui domeniu secundar in parte este afisat vizibil un link catre domeniul principal si un text care sa indice fara dubiu ca domeniul secundar este un canal sau o sectiune al domeniului principal.
3. titlurile nu sunt versiunea digitala a unui titlu din presa scrisa.

Principii generale pentru masurarea traficului

Sistemul de masurare va exclude urmatoarele tipuri de trafic:

1. traficul intern (traficul generat ca urmare a activitatilor de dezvoltare, mentenanta, testare a aplicatiei web, realizate in numele detinatorului siteului)
2. traficul generat de spideri sau roboti (traficul generat de aplicatii- non umane)
3. traficul generat prin pagini care au optiunea de auto refresh activata (tagul META AUTOREFRESH ori alte mecanisme de refresh automat)
4. traficul generat prin popup-uri sau frame-uri nesolicitate de utilizatorul siteului

Includerea unui site in studiul BRAT de masurare a siteurilor

I. BRAT accepta includerea in studiu a oricarui site, indiferent de specific, cu conditia respectarii intocmai a regulamentelor BRAT.

II. Pentru ca un site sa fie inclus in studiu, trebuie sa indeplineasca simultan urmatoarele conditii:

1. Sa dovedeasca proprietatea asupra domeniului sau ca are drept de folosinta asupra 1ra lui
2. Sa respecte prevederile regulamentelor BRAT
3. Sa includa codul JavaScript al tagului de masurare in toate paginile de continut, in conditiile regulamentelor BRAT
4. La aderare sa ofere un trafic estimativ lunar, exprimat in numar de afisari/luna, calculat ca media ultimelor 6 luni (sau pentru perioada de cind este lansat).
5. In situatia in care accesul pe site se face prin subscrieri (taxa, cu nume utilizator/parola), sa ofere BRAT un cont gratuit de acces.

III. Compania care a inclus un site in studiu trebuie sa anunte BRAT la fiecare modificare semnificativa a structurii site-ului, atunci cind au loc modificari semnificative in organizarea sectiunilor, in situatia cind s-a realizat un redesign al site-ului, cind au fost adaugate module suplimentare si in general la orice modificari de natura a schimba implementarea tagului de masurare. BRAT nu isi asuma nici o responsabilitate pentru eventualele pierderi cauzate de modificarile de mai sus care nu au fost anuntate.

Rezultatele publicate reflecta paginile in care a fost implementat tagul.

01.06.2009

Arina Ureche
director general BRAT

