

Situatie trafic



Biroul Roman de Audit al Tirajelor
Calea Victoriei nr 126, Bucuresti
www.brat.ro
Tel./Fax: 021.311.77.40



Perioada masurata:
01.02.2009 - 28.02.2009

Site masurat:
www.ziaruldevrancea.ro

Alte domenii:

Alias:

Descriere continut:

Ziarul de Vrancea - Iti spune ce altii iti ascund! Ziarul de Vrancea a demonstrat in cei peste zece ani ai sai de existenta ca pentru a-si putea implini menirea presa locala trebuie sa se constituie in vocea problemelor comunitatii si nu-n trompeta celor care o conduc. Site-ul nostru oglinda fidela a editiei tiparite este cel mai vizitat si citit vehicul media de acest tip din judet. Cititorii au fost in acesti ani cel mai puternic argument al nostru. Ei ne-au stat mereu alaturi, datorita lor am reusit sa supravietuim in toate incercarile prin care am trecut, sa depasim greutatile. Cititorii ne sint de fapt cea mai de pret avere.

Editor:

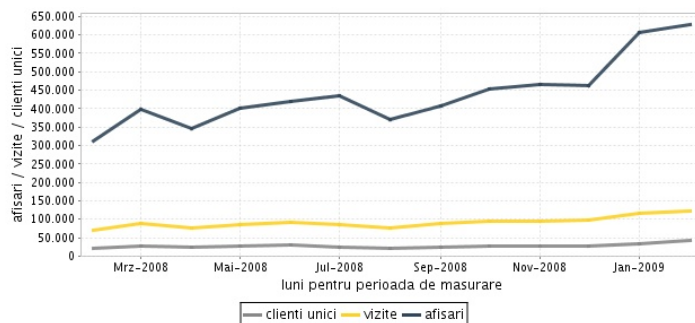
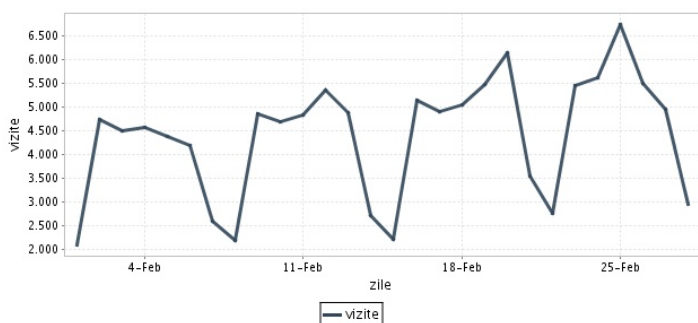
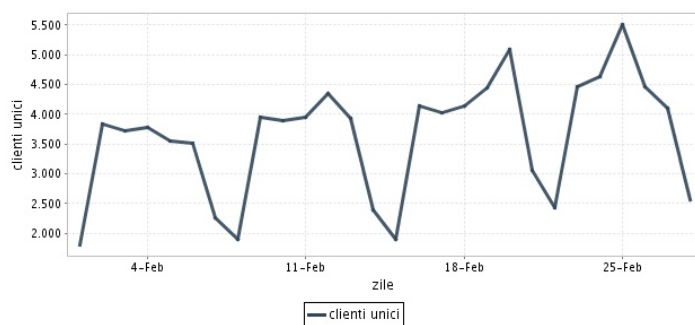
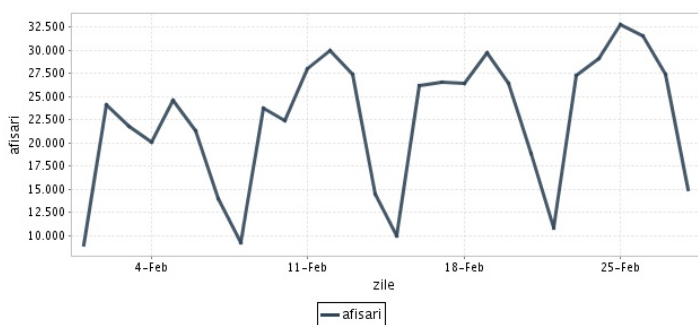
Nord-Est Distribution SRL
Focsani, Bd. Unirii nr. 17, bl. 37, jud. Vrancea, cod: 620005

Contact:

Corneliu Condurache
0237-212.457
cornelc@ziaruldevrancea.ro

Trafic total pentru luna februarie 2009

Total lunar	Clienti unici	Vizite	Afisari
Media zilnica	41.530	123.087	627.814
		4.396	22.422



Ziua		UC	Vizite	Afisari
Duminica	01.02.2009	1.800	2.096	8.954
Luni	02.02.2009	3.831	4.744	24.042
Marti	03.02.2009	3.727	4.503	21.732
Miercuri	04.02.2009	3.770	4.574	20.044
Joi	05.02.2009	3.551	4.380	24.555
Vineri	06.02.2009	3.518	4.194	21.245
Simbata	07.02.2009	2.259	2.607	13.987
Duminica	08.02.2009	1.891	2.200	9.261
Luni	09.02.2009	3.959	4.849	23.712
Marti	10.02.2009	3.893	4.697	22.422
Miercuri	11.02.2009	3.951	4.837	28.024
Joi	12.02.2009	4.355	5.349	29.960
Vineri	13.02.2009	3.927	4.883	27.411
Simbata	14.02.2009	2.389	2.716	14.520
Duminica	15.02.2009	1.892	2.209	9.933
Luni	16.02.2009	4.142	5.138	26.227

Ziua		UC	Vizite	Afisari
Marti	17.02.2009	4.022	4.915	26.561
Miercuri	18.02.2009	4.145	5.043	26.387
Joi	19.02.2009	4.436	5.483	29.712
Vineri	20.02.2009	5.080	6.135	26.395
Simbata	21.02.2009	3.055	3.561	18.812
Duminica	22.02.2009	2.421	2.762	10.785
Luni	23.02.2009	4.461	5.466	27.303
Marti	24.02.2009	4.628	5.612	29.090
Miercuri	25.02.2009	5.509	6.741	32.770
Joi	26.02.2009	4.464	5.492	31.598
Vineri	27.02.2009	4.103	4.951	27.428
Simbata	28.02.2009	2.572	2.950	14.944
-				
-				
-				
-				

Definitii

Afisare (Page Impression) - pagina a unui site afisata la solicitarea unui vizitator (un fisier sau o combinatie de fisiere trimise la un vizitator ca raspuns la cererea acestuia)

Vizita (Visit) - o serie de una sau mai multe afisari ca rezultat al cererii unui vizitator. O vizita se termina in momentul in care perioada intre 2 afisari consecutive este mai mare de 30 de minute (conform standardelor IFABC).

Client unic (Unique Client) - Un "Client unic" este un calculator / browser de pe care un site este accesat cel putin o data in perioada de raportare.

Site web - ansamblu de pagini vizualizabile in browser, avind un continut distinct si uniform, generind audienta, identificat printr-un nume de domeniu unic (pina la al treilea nivel al numelui de domeniu, third level domain) sau prin aliasurile numelui de domeniu.

Fac exceptie de la aceasta definitie acele titluri (secundare) care avind nume de domeniu distincte, ofera continut sau servicii unui titlu principal, in urmatoarele conditii :

1. toate numele de domenii apartin (sunt inregistrate) aceluiasi editor sau editorul are un drept de folosinta asupra acestora.
2. in homepage-ul fiecarui domeniu secundar in parte este afisat vizibil un link catre domeniul principal si un text care sa indice fara dubiu ca domeniul secundar este un canal sau o sectiune al domeniului principal.
3. titlurile nu sunt versiunea digitala a unui titlu din presa scrisa.

Principii generale pentru masurarea traficului

Sistemul de masurare va exclude urmatoarele tipuri de trafic:

1. traficul intern (traficul generat ca urmare a activitatilor de dezvoltare, mentenanta, testare a aplicatiei web, realizate in numele detinatorului siteului)
2. traficul generat de spideri sau roboti (traficul generat de aplicatii- non umane)
3. traficul generat prin pagini care au optiunea de auto refresh activata (tagul META AUTOREFRESH ori alte mecanisme de refresh automat)
4. traficul generat prin popup-uri sau frame-uri nesolicitate de utilizatorul siteului

Includerea unui site in studiul BRAT de masurare a siteurilor

I. BRAT accepta includerea in studiu a oricarui site, indiferent de specific, cu conditia respectarii intocmai a regulamentelor BRAT.

II. Pentru ca un site sa fie inclus in studiu, trebuie sa indeplineasca simultan urmatoarele conditii:

1. Sa dovedeasca proprietatea asupra domeniului sau ca are drept de folosinta asupra 1ra lui
2. Sa respecte prevederile regulamentelor BRAT
3. Sa includa codul JavaScript al tagului de masurare in toate paginile de continut, in conditiile regulamentelor BRAT
4. La aderare sa ofere un trafic estimativ lunar, exprimat in numar de afisari/luna, calculat ca media ultimelor 6 luni (sau pentru perioada de cind este lansat).
5. In situatia in care accesul pe site se face prin subscrieri (taxa, cu nume utilizator/parola), sa ofere BRAT un cont gratuit de acces.

III. Compania care a inclus un site in studiu trebuie sa anunte BRAT la fiecare modificare semnificativa a structurii site-ului, atunci cind au loc modificari semnificative in organizarea sectiunilor, in situatia cind s-a realizat un redesign al site-ului, cind au fost adaugate module suplimentare si in general la orice modificari de natura a schimba implementarea tagului de masurare. BRAT nu isi asuma nici o responsabilitate pentru eventualele pierderi cauzate de modificarile de mai sus care nu au fost anuntate.

Rezultatele publicate reflecta paginile in care a fost implementat tagul.

01.03.2009

Arina Ureche
director general BRAT

