

Situatie trafic



Biroul Roman de Audit al Tirajelor

Calea Victoriei nr 126, Bucuresti

www.brat.ro

Tel./Fax: 021.311.77.40



Perioada masurata:

01.02.2009 - 28.02.2009

Site masurat:

www.ziaruldeiasi.ro

Alte domenii:

Alias:

Descriere continut:

ZIARUL DE IASI este liderul presei iesene, primul cotidian local auditat BRAT si inclus in Studiul National de Audienta. Editia on-line, www.ziaruldeiasi.ro, ofera o selectie a celor mai importante stiri ale zilei publicate in editia tiparita la care se adauga sectiuni de informatii utile, multimedia, RSS, newsletter, oferta de publicitate si o sectiune de arhiva cu acces gratuit. Echilibrata si bine structurata, editia on-line isi propune sa completeze editia tiparita oferind vizitatorilor o modalitate rapida si eficienta de a accesa o gama larga de informatii locale, nationale si internationale.

Editor:

Grupul de Presa Medianet SRL

Iasi, Str. Smardan nr.5, jud. Iasi, cod: 700399

Contact:

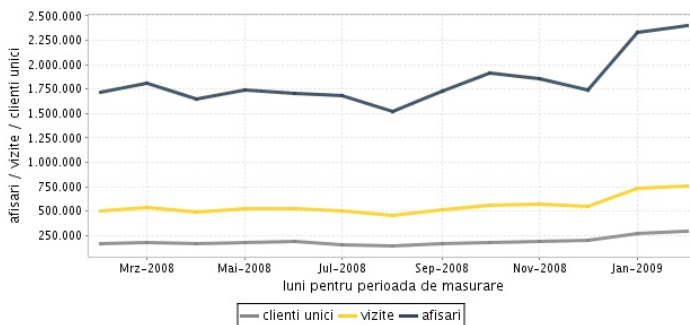
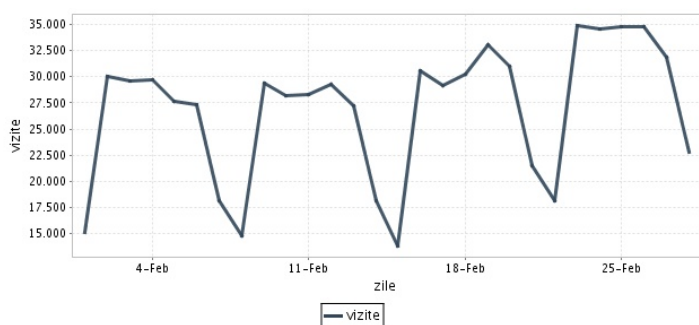
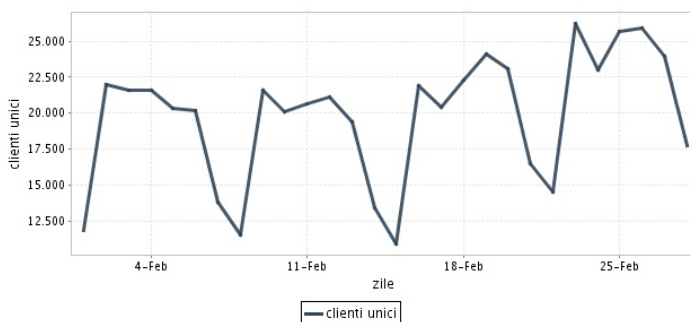
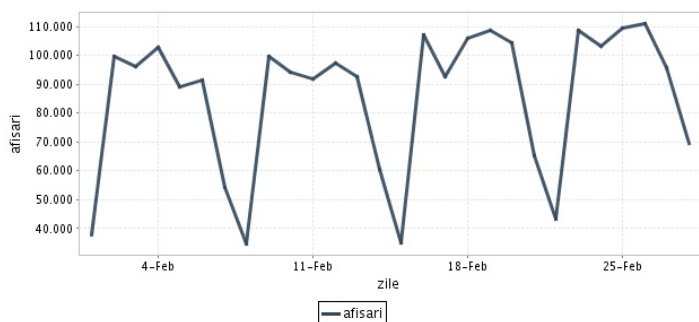
Catalin Iftime

0232.214.120

catalin.iftime@ziaruldeiasi.ro

Trafic total pentru luna februarie 2009

Total lunar Media zilnica	Cienti unici 299.306	Vizite 754.278 26.939	Afisari 2.402.234 85.794
------------------------------	-------------------------	-----------------------------	--------------------------------



Ziua		UC	Vizite	Afisari
Duminica	01.02.2009	11.881	15.074	37.898
Luni	02.02.2009	22.020	30.027	99.805
Marti	03.02.2009	21.555	29.566	96.036
Miercuri	04.02.2009	21.610	29.746	102.698
Joi	05.02.2009	20.359	27.641	89.073
Vineri	06.02.2009	20.192	27.363	91.367
Simbata	07.02.2009	13.778	18.117	54.100
Duminica	08.02.2009	11.499	14.832	34.574
Luni	09.02.2009	21.619	29.414	99.595
Marti	10.02.2009	20.119	28.213	94.353
Miercuri	11.02.2009	20.610	28.269	91.984
Joi	12.02.2009	21.153	29.292	97.374
Vineri	13.02.2009	19.371	27.236	92.656
Simbata	14.02.2009	13.446	18.111	60.533
Duminica	15.02.2009	10.889	13.809	34.912
Luni	16.02.2009	21.920	30.536	107.114

Ziua		UC	Vizite	Afisari
Marti	17.02.2009	20.443	29.207	92.519
Miercuri	18.02.2009	22.261	30.287	105.927
Joi	19.02.2009	24.074	33.094	108.797
Vineri	20.02.2009	23.098	30.967	104.352
Simbata	21.02.2009	16.501	21.543	65.394
Duminica	22.02.2009	14.549	18.193	43.076
Luni	23.02.2009	26.233	34.901	108.827
Marti	24.02.2009	23.009	34.585	103.056
Miercuri	25.02.2009	25.680	34.805	109.562
Joi	26.02.2009	25.898	34.771	111.078
Vineri	27.02.2009	23.940	31.899	95.924
Simbata	28.02.2009	17.772	22.780	69.650
-				
-				
-				
-				

Definitii

Afisare (Page Impression) - pagina a unui site afisata la solicitarea unui vizitator (un fisier sau o combinatie de fisiere trimise la un vizitator ca raspuns la cererea acestuia)

Vizita (Visit) - o serie de una sau mai multe afisari ca rezultat al cererii unui vizitator. O vizita se termina in momentul in care perioada intre 2 afisari consecutive este mai mare de 30 de minute (conform standardelor IFABC).

Client unic (Unique Client) - Un "Client unic" este un calculator / browser de pe care un site este accesat cel putin o data in perioada de raportare.

Site web - ansamblu de pagini vizualizabile in browser, avind un continut distinct si uniform, generind audienta, identificat printr-un nume de domeniu unic (pina la al treilea nivel al numelui de domeniu, third level domain) sau prin aliasurile numelui de domeniu.

Fac exceptie de la aceasta definitie acele titluri (secundare) care avind nume de domeniu distincte, ofera continut sau servicii unui titlu principal, in urmatoarele conditii :

1. toate numele de domenii apartin (sunt inregistrate) aceluasi editor sau editorul are un drept de folosinta asupra acestora.
2. in homepage-ul fiecarui domeniu secundar in parte este afisat vizibil un link catre domeniul principal si un text care sa indice fara dubiu ca domeniul secundar este un canal sau o sectiune al domeniului principal.
3. titlurile nu sunt versiunea digitala a unui titlu din presa scrisa.

Principii generale pentru masurarea traficului

Sistemul de masurare va exclude urmatoarele tipuri de trafic:

1. traficul intern (traficul generat ca urmare a activitatilor de dezvoltare, mentenanta, testare a aplicatiei web, realizate in numele detinatorului siteului)
2. traficul generat de spideri sau roboti (traficul generat de aplicatii- non umane)
3. traficul generat prin pagini care au optiunea de auto refresh activata (tagul META AUTOREFRESH ori alte mecanisme de refresh automat)
4. traficul generat prin popup-uri sau frame-uri nesolicitate de utilizatorul siteului

Includerea unui site in studiul BRAT de masurare a siteurilor

I. BRAT accepta includerea in studiu a oricarui site, indiferent de specific, cu conditia respectarii intocmai a regulamentelor BRAT.

II. Pentru ca un site sa fie inclus in studiu, trebuie sa indeplineasca simultan urmatoarele conditii:

1. Sa dovedeasca proprietatea asupra domeniului sau ca are drept de folosinta asupra 1ra lui
2. Sa respecte prevederile regulamentelor BRAT
3. Sa includa codul JavaScript al tagului de masurare in toate paginile de continut, in conditiile regulamentelor BRAT
4. La aderare sa ofere un trafic estimativ lunar, exprimat in numar de afisari/luna, calculat ca media ultimelor 6 luni (sau pentru perioada de cind este lansat).
5. In situatia in care accesul pe site se face prin subscrieri (taxa, cu nume utilizator/parola), sa ofere BRAT un cont gratuit de acces.

III. Compania care a inclus un site in studiu trebuie sa anunte BRAT la fiecare modificare semnificativa a structurii site-ului, atunci cind au loc modificari semnificative in organizarea sectiunilor, in situatia cind s-a realizat un redesign al site-ului, cind au fost adaugate module suplimentare si in general la orice modificari de natura a schimba implementarea tagului de masurare. BRAT nu isi asuma nici o responsabilitate pentru eventualele pierderi cauzate de modificarile de mai sus care nu au fost anuntate.

Rezultatele publicate reflecta paginile in care a fost implementat tagul.

01.03.2009

Arina Ureche
director general BRAT

