

## Situatie trafic



**Biroul Roman de Audit al Tirajelor**

Calea Victoriei nr 126, Bucuresti

www.brat.ro

Tel./Fax: 021.311.77.40

# TVmania

## Perioada masurata:

01.02.2009 - 28.02.2009

## Site masurat:

www.tvmania.ro

## Alte domenii:

## Alias:

## Descriere continut:

TV Mania.ro - este site-ul celui mai vandut ghid TV din Romania, care ofera programe TV din fiecare zi, recomandari ale filmelor, articole despre vedete, noutati TV, stiri si concursuri. Site-ul mai ofera vizitatorilor si posibilitatea interactiunii cu redactorii TV Mania, acordand acestora sprijin in realizarea rubricii "Perle TV", rubrica aflata atat pe site cat si in revista TV Mania.

## Editor:

Ringier Romania

Bucuresti, Bd. Dimitrie Pompeiu nr.6, sector 2

## Contact:

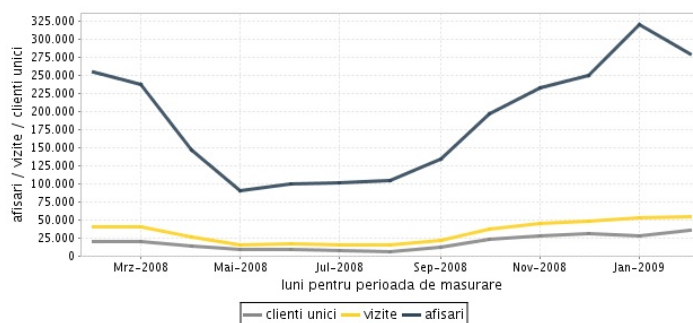
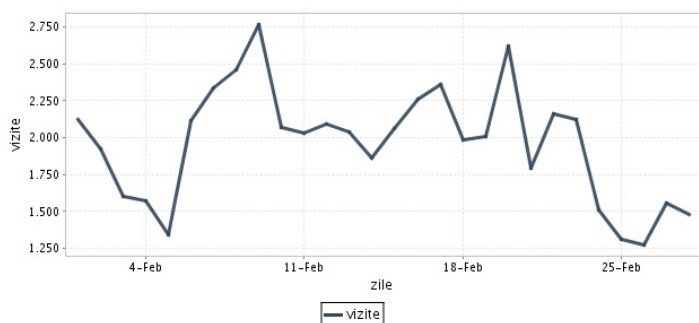
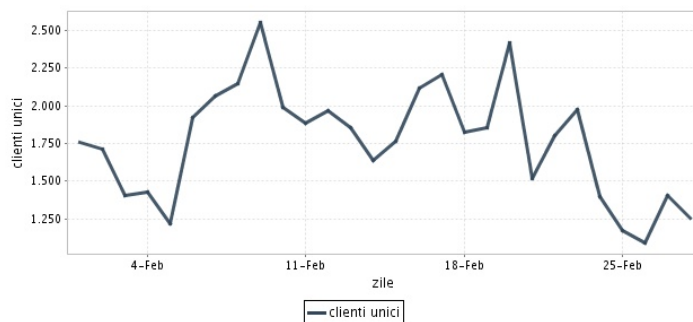
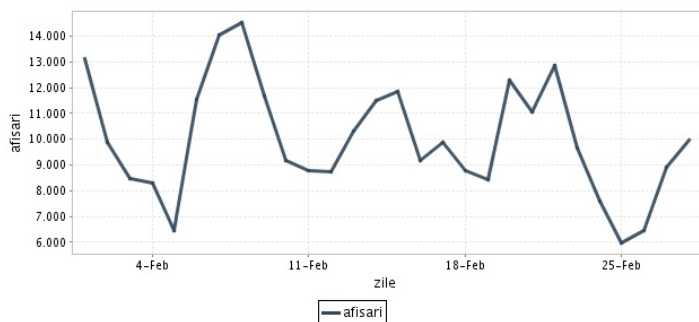
Mariana Minea

021-201.27.88

mariana.minea@ringier.ro

## Trafic total pentru luna februarie 2009

Total lunar Media zilnica	Cienti unici 35.304	Vizite 54.827 1.958	Afisari 279.319 9.976
------------------------------	------------------------	---------------------------	-----------------------------



<b>Ziua</b>		<b>UC</b>	<b>Vizite</b>	<b>Afisari</b>
Duminica	01.02.2009	1.759	2.126	13.139
Luni	02.02.2009	1.709	1.927	9.874
Marti	03.02.2009	1.406	1.599	8.459
Miercuri	04.02.2009	1.424	1.570	8.275
Joi	05.02.2009	1.215	1.343	6.447
Vineri	06.02.2009	1.923	2.115	11.558
Simbata	07.02.2009	2.066	2.340	14.051
Duminica	08.02.2009	2.146	2.460	14.531
Luni	09.02.2009	2.552	2.766	11.657
Marti	10.02.2009	1.991	2.067	9.180
Miercuri	11.02.2009	1.885	2.027	8.794
Joi	12.02.2009	1.966	2.092	8.746
Vineri	13.02.2009	1.852	2.037	10.294
Simbata	14.02.2009	1.635	1.864	11.491
Duminica	15.02.2009	1.761	2.063	11.848
Luni	16.02.2009	2.119	2.260	9.157

<b>Ziua</b>		<b>UC</b>	<b>Vizite</b>	<b>Afisari</b>
Marti	17.02.2009	2.203	2.357	9.880
Miercuri	18.02.2009	1.826	1.987	8.771
Joi	19.02.2009	1.854	2.004	8.419
Vineri	20.02.2009	2.415	2.623	12.290
Simbata	21.02.2009	1.516	1.790	11.040
Duminica	22.02.2009	1.800	2.158	12.874
Luni	23.02.2009	1.977	2.124	9.673
Marti	24.02.2009	1.397	1.511	7.592
Miercuri	25.02.2009	1.174	1.308	5.964
Joi	26.02.2009	1.088	1.272	6.443
Vineri	27.02.2009	1.405	1.559	8.907
Simbata	28.02.2009	1.255	1.478	9.965
-				
-				
-				
-				

## Definitii

**Afisare (Page Impression)** - pagina a unui site afisata la solicitarea unui vizitator (un fisier sau o combinatie de fisiere trimise la un vizitator ca raspuns la cererea acestuia)

**Vizita (Visit)** - o serie de una sau mai multe afisari ca rezultat al cererii unui vizitator. O vizita se termina in momentul in care perioada intre 2 afisari consecutive este mai mare de 30 de minute (conform standardelor IFABC).

**Client unic (Unique Client)** - Un "Client unic" este un calculator / browser de pe care un site este accesat cel putin o data in perioada de raportare.

**Site web** - ansamblu de pagini vizualizabile in browser, avind un continut distinct si uniform, generind audienta, identificat printr-un nume de domeniu unic (pina la al treilea nivel al numelui de domeniu, third level domain) sau prin aliasurile numelui de domeniu.

Fac exceptie de la aceasta definitie acele titluri (secundare) care avind nume de domeniu distincte, ofera continut sau servicii unui titlu principal, in urmatoarele conditii :

1. toate numele de domenii apartin (sunt inregistrate) aceluiasi editor sau editorul are un drept de folosinta asupra acestora.
2. in homepage-ul fiecarui domeniu secundar in parte este afisat vizibil un link catre domeniul principal si un text care sa indice fara dubiu ca domeniul secundar este un canal sau o sectiune al domeniului principal.
3. titlurile nu sunt versiunea digitala a unui titlu din presa scrisa.

## Principii generale pentru masurarea traficului

Sistemul de masurare va exclude urmatoarele tipuri de trafic:

1. traficul intern (traficul generat ca urmare a activitatilor de dezvoltare, mentenanta, testare a aplicatiei web, realizate in numele detinatorului siteului)
2. traficul generat de spideri sau roboti (traficul generat de aplicatii- non umane)
3. traficul generat prin pagini care au optiunea de auto refresh activata (tagul META AUTOREFRESH ori alte mecanisme de refresh automat)
4. traficul generat prin popup-uri sau frame-uri nesolicitate de utilizatorul siteului

## Includerea unui site in studiul BRAT de masurare a siteurilor

I. BRAT accepta includerea in studiu a oricarui site, indiferent de specific, cu conditia respectarii intocmai a regulamentelor BRAT.

II. Pentru ca un site sa fie inclus in studiu, trebuie sa indeplineasca simultan urmatoarele conditii:

1. Sa dovedeasca proprietatea asupra domeniului sau ca are drept de folosinta asupra 1ra lui
2. Sa respecte prevederile regulamentelor BRAT
3. Sa includa codul JavaScript al tagului de masurare in toate paginile de continut, in conditiile regulamentelor BRAT
4. La aderare sa ofere un trafic estimativ lunar, exprimat in numar de afisari/luna, calculat ca media ultimelor 6 luni (sau pentru perioada de cind este lansat).
5. In situatia in care accesul pe site se face prin subscrieri (taxa, cu nume utilizator/parola), sa ofere BRAT un cont gratuit de acces.

III. Compania care a inclus un site in studiu trebuie sa anunte BRAT la fiecare modificare semnificativa a structurii site-ului, atunci cind au loc modificari semnificative in organizarea sectiunilor, in situatia cind s-a realizat un redesign al site-ului, cind au fost adaugate module suplimentare si in general la orice modificari de natura a schimba implementarea tagului de masurare. BRAT nu isi asuma nici o responsabilitate pentru eventualele pierderi cauzate de modificarile de mai sus care nu au fost anuntate.

## Rezultatele publicate reflecta paginile in care a fost implementat tagul.

01.03.2009

Arina Ureche  
director general BRAT

