



Biroul Roman de Audit al Tirajelor
 Calea Victoriei nr 126, Bucuresti
 www.brat.ro
 Tel./Fax: 021.311.77.40



Perioada masurata:
 01.02.2009 - 28.02.2009

Site masurat:
 www.sport.ro

Alte domenii:

Alias:

Descriere continut:

www.sport.ro \hat{A} Televiziunea s-a mutat pe internet: cele mai multe stiri video din sport, ultimele declaratii, goluri si faze spectaculoase plus emisiuni si meciuri live.

Editor:

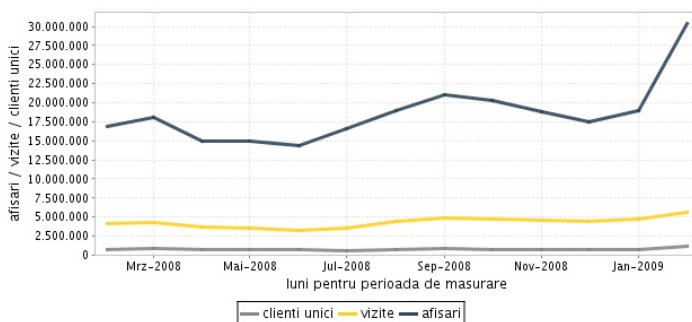
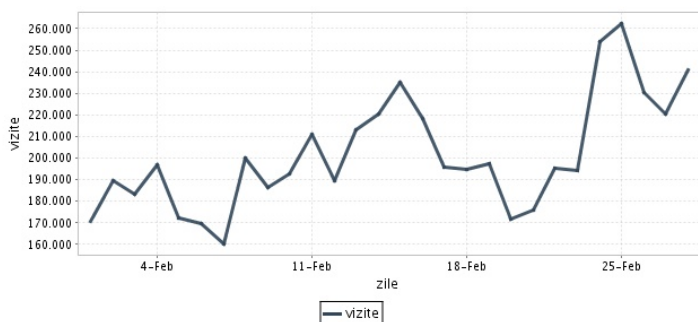
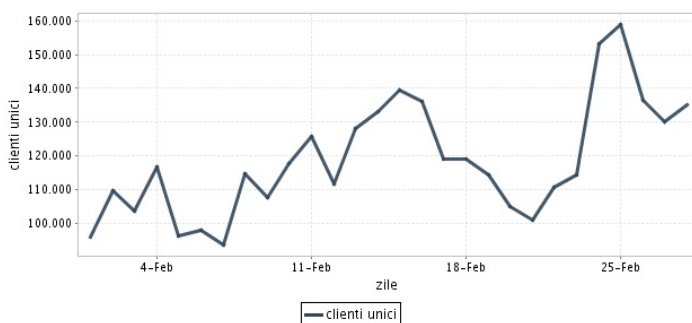
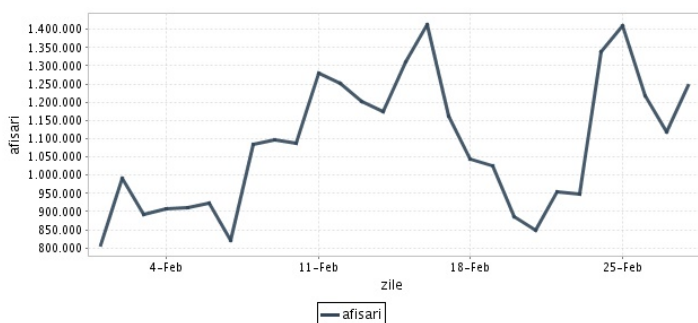
PRO TV SA
 Bucuresti, Bd. Pache Protopopescu nr. 109

Contact:

Robert Berza
 031-825.02.65
 robertb@protv.ro

Trafic total pentru luna februarie 2009

Total lunar Media zilnica	Cienti unici 1.151.539	Vizite 5.642.319	Afisari 30.351.731
------------------------------	---------------------------	---------------------	-----------------------



Ziua		UC	Vizite	Afisari
Duminica	01.02.2009	95.868	170.951	807.806
Luni	02.02.2009	109.687	189.707	991.006
Marti	03.02.2009	103.739	183.051	893.283
Miercuri	04.02.2009	116.665	196.738	906.328
Joi	05.02.2009	96.324	172.448	911.831
Vineri	06.02.2009	97.859	169.604	922.056
Simbata	07.02.2009	93.577	160.149	819.507
Duminica	08.02.2009	114.748	200.021	1.085.123
Luni	09.02.2009	107.841	186.543	1.095.358
Marti	10.02.2009	117.806	192.523	1.086.515
Miercuri	11.02.2009	125.865	211.050	1.278.493
Joi	12.02.2009	111.649	189.338	1.250.405
Vineri	13.02.2009	128.218	213.140	1.203.515
Simbata	14.02.2009	133.274	220.497	1.175.340
Duminica	15.02.2009	139.641	235.304	1.312.189
Luni	16.02.2009	136.039	218.454	1.413.501

Ziua		UC	Vizite	Afisari
Marti	17.02.2009	118.989	195.599	1.163.300
Miercuri	18.02.2009	119.003	194.707	1.045.448
Joi	19.02.2009	114.335	197.254	1.024.744
Vineri	20.02.2009	105.172	171.707	885.559
Simbata	21.02.2009	101.150	176.060	848.654
Duminica	22.02.2009	110.808	195.337	953.935
Luni	23.02.2009	114.411	194.085	948.301
Marti	24.02.2009	153.087	253.781	1.338.156
Miercuri	25.02.2009	158.934	262.355	1.410.947
Joi	26.02.2009	136.594	230.536	1.216.757
Vineri	27.02.2009	130.081	220.293	1.118.163
Simbata	28.02.2009	135.047	241.087	1.245.511
-				
-				
-				
-				

Definitii

Afisare (Page Impression) - pagina a unui site afisata la solicitarea unui vizitator (un fisier sau o combinatie de fisiere trimise la un vizitator ca raspuns la cererea acestuia)

Vizita (Visit) - o serie de una sau mai multe afisari ca rezultat al cererii unui vizitator. O vizita se termina in momentul in care perioada intre 2 afisari consecutive este mai mare de 30 de minute (conform standardelor IFABC).

Client unic (Unique Client) - Un "Client unic" este un calculator / browser de pe care un site este accesat cel putin o data in perioada de raportare.

Site web - ansamblu de pagini vizualizabile in browser, avind un continut distinct si uniform, generind audienta, identificat printr-un nume de domeniu unic (pina la al treilea nivel al numelui de domeniu, third level domain) sau prin aliasurile numelui de domeniu.

Fac exceptie de la aceasta definitie acele titluri (secundare) care avind nume de domeniu distincte, ofera continut sau servicii unui titlu principal, in urmatoarele conditii :

1. toate numele de domenii apartin (sunt inregistrate) aceluiasi editor sau editorul are un drept de folosinta asupra acestora.
2. in homepage-ul fiecarui domeniu secundar in parte este afisat vizibil un link catre domeniul principal si un text care sa indice fara dubiu ca domeniul secundar este un canal sau o sectiune al domeniului principal.
3. titlurile nu sunt versiunea digitala a unui titlu din presa scrisa.

Principii generale pentru masurarea traficului

Sistemul de masurare va exclude urmatoarele tipuri de trafic:

1. traficul intern (traficul generat ca urmare a activitatilor de dezvoltare, mentenanta, testare a aplicatiei web, realizate in numele detinatorului siteului)
2. traficul generat de spideri sau roboti (traficul generat de aplicatii- non umane)
3. traficul generat prin pagini care au optiunea de auto refresh activata (tagul META AUTOREFRESH ori alte mecanisme de refresh automat)
4. traficul generat prin popup-uri sau frame-uri nesolicitate de utilizatorul siteului

Includerea unui site in studiul BRAT de masurare a siteurilor

I. BRAT accepta includerea in studiu a oricarui site, indiferent de specific, cu conditia respectarii intocmai a regulamentelor BRAT.

II. Pentru ca un site sa fie inclus in studiu, trebuie sa indeplineasca simultan urmatoarele conditii:

1. Sa dovedeasca proprietatea asupra domeniului sau ca are drept de folosinta asupra 1ra lui
2. Sa respecte prevederile regulamentelor BRAT
3. Sa includa codul JavaScript al tagului de masurare in toate paginile de continut, in conditiile regulamentelor BRAT
4. La aderare sa ofere un trafic estimativ lunar, exprimat in numar de afisari/luna, calculat ca media ultimelor 6 luni (sau pentru perioada de cind este lansat).
5. In situatia in care accesul pe site se face prin subscrieri (taxa, cu nume utilizator/parola), sa ofere BRAT un cont gratuit de acces.

III. Compania care a inclus un site in studiu trebuie sa anunte BRAT la fiecare modificare semnificativa a structurii site-ului, atunci cind au loc modificari semnificative in organizarea sectiunilor, in situatia cind s-a realizat un redesign al site-ului, cind au fost adaugate module suplimentare si in general la orice modificari de natura a schimba implementarea tagului de masurare. BRAT nu isi asuma nici o responsabilitate pentru eventualele pierderi cauzate de modificarile de mai sus care nu au fost anuntate.

Rezultatele publicate reflecta paginile in care a fost implementat tagul.

01.03.2009

Arina Ureche
director general BRAT

