

Situatie trafic



Biroul Roman de Audit al Tirajelor
Calea Victoriei nr 126, Bucuresti
www.brat.ro
Tel./Fax: 021.311.77.40



Perioada masurata:
01.02.2009 - 28.02.2009

Site masurat:
forum.softpedia.com

Alte domenii:

Alias:

Descriere continut:

Forumul Softpedia.com gazduieste cea mai mare comunitate romaneasca, abordand in mod organizat subiecte variate: IT, telecomunicatii, multimedia, auto, tematici sociale, sanatate, imobiliare si alte subiecte de larg interes.

Editor:

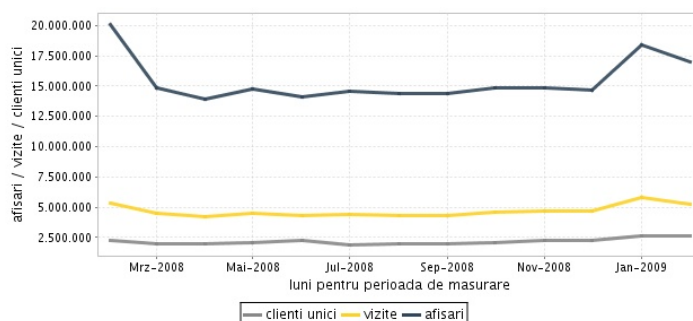
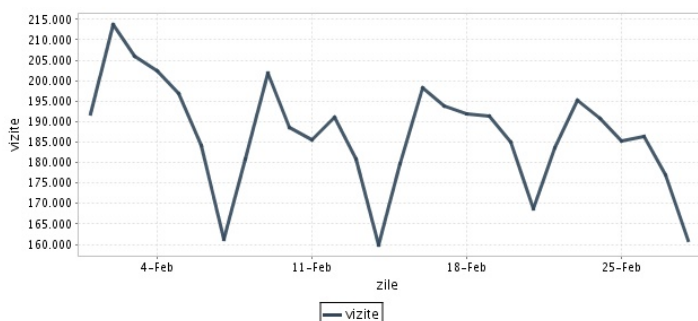
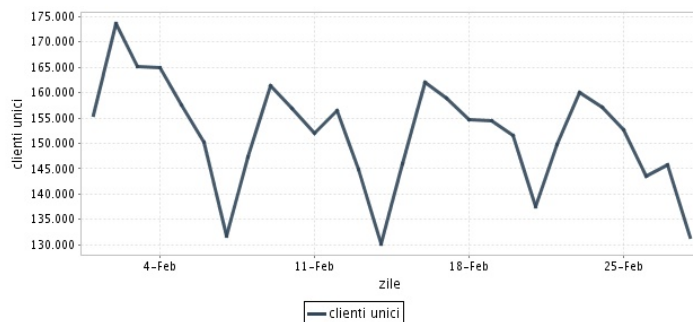
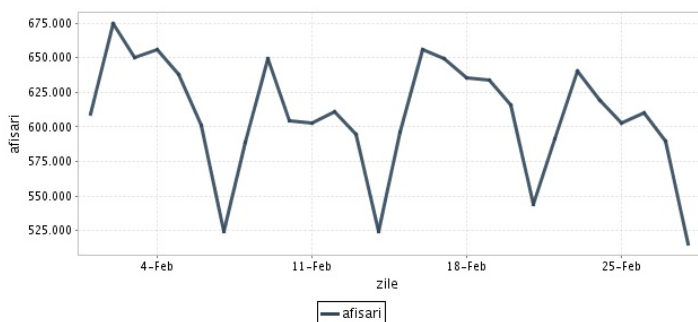
SoftNews Net SRL
Bucuresti, Str. Putul lui Zamfir nr. 60-62, sector 1

Contact:

Bogdan Gheorghe
021-2307031
bogdan@softpedia.com

Trafic total pentru luna februarie 2009

Total lunar Media zilnica	Clients unici 2.628.422	Vizite 5.232.799 186.886	Afisari 17.028.832 608.173
------------------------------	----------------------------	--------------------------------	----------------------------------



Ziua		UC	Vizite	Afisari
Duminica	01.02.2009	155.555	191.833	609.120
Luni	02.02.2009	173.658	213.736	674.799
Marti	03.02.2009	165.259	205.987	650.242
Miercuri	04.02.2009	164.851	202.418	656.167
Joi	05.02.2009	157.562	196.841	638.182
Vineri	06.02.2009	150.284	184.146	601.090
Simbata	07.02.2009	131.624	161.275	524.420
Duminica	08.02.2009	147.263	180.865	588.597
Luni	09.02.2009	161.414	201.915	649.729
Marti	10.02.2009	156.984	188.668	604.005
Miercuri	11.02.2009	151.981	185.582	603.074
Joi	12.02.2009	156.476	191.019	610.984
Vineri	13.02.2009	144.951	180.724	594.938
Simbata	14.02.2009	130.113	159.818	524.651
Duminica	15.02.2009	146.025	179.774	596.214
Luni	16.02.2009	162.088	198.182	656.014

Ziua		UC	Vizite	Afisari
Marti	17.02.2009	158.874	193.872	649.383
Miercuri	18.02.2009	154.735	191.833	635.241
Joi	19.02.2009	154.417	191.373	633.640
Vineri	20.02.2009	151.509	184.892	615.997
Simbata	21.02.2009	137.432	168.708	543.823
Duminica	22.02.2009	149.830	183.701	591.265
Luni	23.02.2009	160.016	195.339	640.504
Marti	24.02.2009	157.029	190.768	619.415
Miercuri	25.02.2009	152.597	185.280	602.482
Joi	26.02.2009	143.441	186.318	610.402
Vineri	27.02.2009	145.869	177.059	589.292
Simbata	28.02.2009	131.601	160.873	515.162
-				
-				
-				
-				

Definitii

Afisare (Page Impression) - pagina a unui site afisata la solicitarea unui vizitator (un fisier sau o combinatie de fisiere trimise la un vizitator ca raspuns la cererea acestuia)

Vizita (Visit) - o serie de una sau mai multe afisari ca rezultat al cererii unui vizitator. O vizita se termina in momentul in care perioada intre 2 afisari consecutive este mai mare de 30 de minute (conform standardelor IFABC).

Client unic (Unique Client) - Un "Client unic" este un calculator / browser de pe care un site este accesat cel putin o data in perioada de raportare.

Site web - ansamblu de pagini vizualizabile in browser, avind un continut distinct si uniform, generind audienta, identificat printr-un nume de domeniu unic (pina la al treilea nivel al numelui de domeniu, third level domain) sau prin aliasurile numelui de domeniu.

Fac exceptie de la aceasta definitie acele titluri (secundare) care avind nume de domeniu distincte, ofera continut sau servicii unui titlu principal, in urmatoarele conditii :

1. toate numele de domenii apartin (sunt inregistrate) aceluiasi editor sau editorul are un drept de folosinta asupra acestora.
2. in homepage-ul fiecarui domeniu secundar in parte este afisat vizibil un link catre domeniul principal si un text care sa indice fara dubiu ca domeniul secundar este un canal sau o sectiune al domeniului principal.
3. titlurile nu sunt versiunea digitala a unui titlu din presa scrisa.

Principii generale pentru masurarea traficului

Sistemul de masurare va exclude urmatoarele tipuri de trafic:

1. traficul intern (traficul generat ca urmare a activitatilor de dezvoltare, mentenanta, testare a aplicatiei web, realizate in numele detinatorului siteului)
2. traficul generat de spideri sau roboti (traficul generat de aplicatii- non umane)
3. traficul generat prin pagini care au optiunea de auto refresh activata (tagul META AUTOREFRESH ori alte mecanisme de refresh automat)
4. traficul generat prin popup-uri sau frame-uri nesolicitate de utilizatorul siteului

Includerea unui site in studiul BRAT de masurare a siteurilor

I. BRAT accepta includerea in studiu a oricarui site, indiferent de specific, cu conditia respectarii intocmai a regulamentelor BRAT.

II. Pentru ca un site sa fie inclus in studiu, trebuie sa indeplineasca simultan urmatoarele conditii:

1. Sa dovedeasca proprietatea asupra domeniului sau ca are drept de folosinta asupra 1ra lui
2. Sa respecte prevederile regulamentelor BRAT
3. Sa includa codul JavaScript al tagului de masurare in toate paginile de continut, in conditiile regulamentelor BRAT
4. La aderare sa ofere un trafic estimativ lunar, exprimat in numar de afisari/luna, calculat ca media ultimelor 6 luni (sau pentru perioada de cind este lansat).
5. In situatia in care accesul pe site se face prin subscrieri (taxa, cu nume utilizator/parola), sa ofere BRAT un cont gratuit de acces.

III. Compania care a inclus un site in studiu trebuie sa anunte BRAT la fiecare modificare semnificativa a structurii site-ului, atunci cind au loc modificari semnificative in organizarea sectiunilor, in situatia cind s-a realizat un redesign al site-ului, cind au fost adaugate module suplimentare si in general la orice modificari de natura a schimba implementarea tagului de masurare. BRAT nu isi asuma nici o responsabilitate pentru eventualele pierderi cauzate de modificarile de mai sus care nu au fost anuntate.

Rezultatele publicate reflecta paginile in care a fost implementat tagul.

01.03.2009

Arina Ureche
director general BRAT

