

Situatie trafic



Biroul Roman de Audit al Tirajelor
Calea Victoriei nr 126, Bucuresti
www.brat.ro
Tel./Fax: 021.311.77.40

Săptămâna Financiară

Perioada masurata:
01.02.2009 - 28.02.2009

Site masurat:
www.sfin.ro

Alte domenii:

Alias:

Descriere continut:

Conceput initial doar ca versiune online a revistei Saptamana Financiara, site-ul sfin.ro se afla in plin proces de tranzitie catre un portal de informatii din domeniul economic si financiar, cu actualizare in timp real si cu un grad mare de interactivitate. Pentru inceput, oferim vizitatorilor nostri posibilitatea de a intra gratuit in jocul de tranzactionare bursiera virtuala e-Actionar, cea mai performanta aplicatie de acest tip existenta pe piata.

Editor:

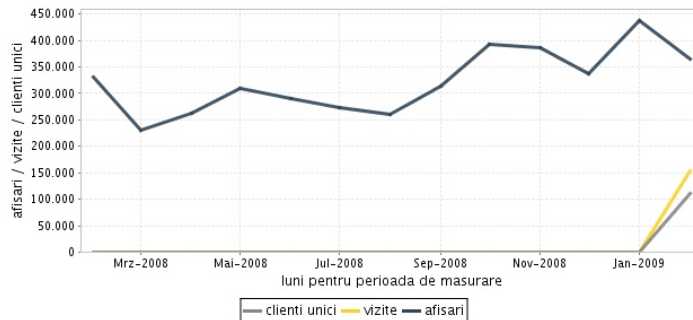
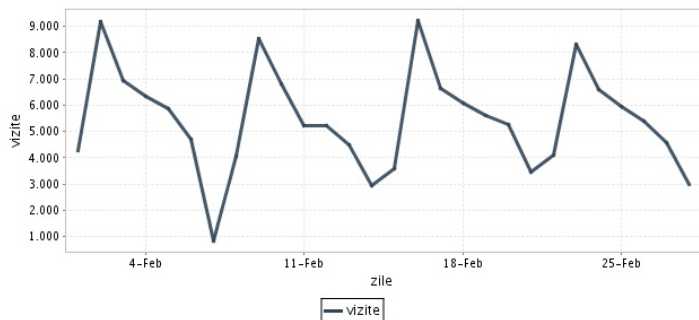
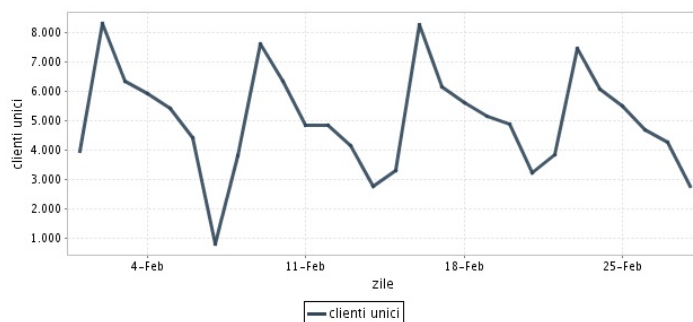
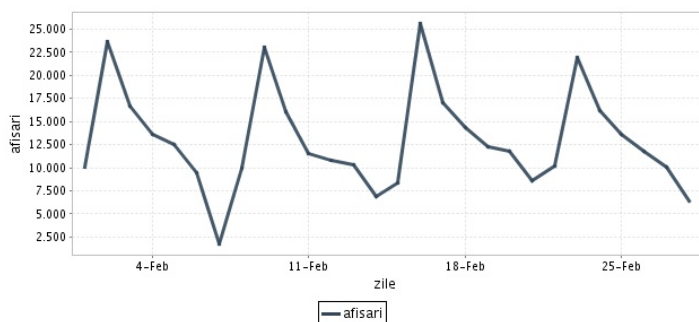
Saptamana Financiara
Bucuresti, Piata Presei Libere nr. 1, corp D, et. 8, sector 1

Contact:

Adriana Ionita
021-318.20.27
adriana.ionita@jurnalul.ro

Trafic total pentru luna februarie 2009

Total lunar	Clients unici	Vizite	Afisari
Media zilnica	111.354	153.204	364.619
		5.472	13.022



Ziua		UC	Vizite	Afisari
Duminica	01.02.2009	3.963	4.282	10.103
Luni	02.02.2009	8.296	9.180	23.692
Marti	03.02.2009	6.335	6.940	16.687
Miercuri	04.02.2009	5.915	6.322	13.673
Joi	05.02.2009	5.402	5.872	12.576
Vineri	06.02.2009	4.411	4.725	9.504
Simbata	07.02.2009	790	829	1.717
Duminica	08.02.2009	3.776	4.063	9.926
Luni	09.02.2009	7.598	8.515	23.064
Marti	10.02.2009	6.341	6.806	16.045
Miercuri	11.02.2009	4.825	5.209	11.514
Joi	12.02.2009	4.851	5.211	10.803
Vineri	13.02.2009	4.135	4.497	10.311
Simbata	14.02.2009	2.767	2.938	6.826
Duminica	15.02.2009	3.287	3.584	8.391
Luni	16.02.2009	8.240	9.227	25.631

Ziua		UC	Vizite	Afisari
Marti	17.02.2009	6.126	6.639	17.005
Miercuri	18.02.2009	5.584	6.076	14.291
Joi	19.02.2009	5.123	5.612	12.219
Vineri	20.02.2009	4.859	5.251	11.830
Simbata	21.02.2009	3.236	3.478	8.588
Duminica	22.02.2009	3.831	4.124	10.247
Luni	23.02.2009	7.439	8.301	21.966
Marti	24.02.2009	6.066	6.604	16.140
Miercuri	25.02.2009	5.501	5.961	13.666
Joi	26.02.2009	4.681	5.393	11.757
Vineri	27.02.2009	4.270	4.596	10.066
Simbata	28.02.2009	2.753	2.969	6.381
-				
-				
-				
-				

Definitii

Afisare (Page Impression) - pagina a unui site afisata la solicitarea unui vizitator (un fisier sau o combinatie de fisiere trimise la un vizitator ca raspuns la cererea acestuia)

Vizita (Visit) - o serie de una sau mai multe afisari ca rezultat al cererii unui vizitator. O vizita se termina in momentul in care perioada intre 2 afisari consecutive este mai mare de 30 de minute (conform standardelor IFABC).

Client unic (Unique Client) - Un "Client unic" este un calculator / browser de pe care un site este accesat cel putin o data in perioada de raportare.

Site web - ansamblu de pagini vizualizabile in browser, avind un continut distinct si uniform, generind audienta, identificat printr-un nume de domeniu unic (pina la al treilea nivel al numelui de domeniu, third level domain) sau prin aliasurile numelui de domeniu.

Fac exceptie de la aceasta definitie acele titluri (secundare) care avind nume de domeniu distincte, ofera continut sau servicii unui titlu principal, in urmatoarele conditii :

1. toate numele de domenii apartin (sunt inregistrate) aceluasi editor sau editorul are un drept de folosinta asupra acestora.
2. in homepage-ul fiecarui domeniu secundar in parte este afisat vizibil un link catre domeniul principal si un text care sa indice fara dubiu ca domeniul secundar este un canal sau o sectiune al domeniului principal.
3. titlurile nu sunt versiunea digitala a unui titlu din presa scrisa.

Principii generale pentru masurarea traficului

Sistemul de masurare va exclude urmatoarele tipuri de trafic:

1. traficul intern (traficul generat ca urmare a activitatilor de dezvoltare, mentenanta, testare a aplicatiei web, realizate in numele detinatorului siteului)
2. traficul generat de spideri sau roboti (traficul generat de aplicatii- non umane)
3. traficul generat prin pagini care au optiunea de auto refresh activata (tagul META AUTOREFRESH ori alte mecanisme de refresh automat)
4. traficul generat prin popup-uri sau frame-uri nesolicitate de utilizatorul siteului

Includerea unui site in studiul BRAT de masurare a siteurilor

I. BRAT accepta includerea in studiu a oricarui site, indiferent de specific, cu conditia respectarii intocmai a regulamentelor BRAT.

II. Pentru ca un site sa fie inclus in studiu, trebuie sa indeplineasca simultan urmatoarele conditii:

1. Sa dovedeasca proprietatea asupra domeniului sau ca are drept de folosinta asupra 1ra lui
2. Sa respecte prevederile regulamentelor BRAT
3. Sa includa codul JavaScript al tagului de masurare in toate paginile de continut, in conditiile regulamentelor BRAT
4. La aderare sa ofere un trafic estimativ lunar, exprimat in numar de afisari/luna, calculat ca media ultimelor 6 luni (sau pentru perioada de cind este lansat).
5. In situatia in care accesul pe site se face prin subscrieri (taxa, cu nume utilizator/parola), sa ofere BRAT un cont gratuit de acces.

III. Compania care a inclus un site in studiu trebuie sa anunte BRAT la fiecare modificare semnificativa a structurii site-ului, atunci cind au loc modificari semnificative in organizarea sectiunilor, in situatia cind s-a realizat un redesign al site-ului, cind au fost adaugate module suplimentare si in general la orice modificari de natura a schimba implementarea tagului de masurare. BRAT nu isi asuma nici o responsabilitate pentru eventualele pierderi cauzate de modificarile de mai sus care nu au fost anuntate.

Rezultatele publicate reflecta paginile in care a fost implementat tagul.

01.03.2009

Arina Ureche
director general BRAT

