

## Situatie trafic



**Biroul Roman de Audit al Tirajelor**

Calea Victoriei nr 126, Bucuresti

www.brat.ro

Tel./Fax: 021.311.77.40



## Perioada masurata:

01.02.2009 - 28.02.2009

## Site masurat:

www.provmagazin.ro

## Alte domenii:

## Alias:

## Descriere continut:

Site al revistei PROTV MAGAZIN, editata de Publimedia, care s-a remarcat ca fiind ghidul TV romanesc cu cel mai larg public, cele mai multe programe TV, cele mai bune recomandari si cele mai interesante concursuri cu premii pentru cititori. Propune stiri in timp real despre vedete, emisiuni TV si filme.

## Editor:

Publimedia International

Bucuresti, Str. Baratiei nr.31, sector 3

## Contact:

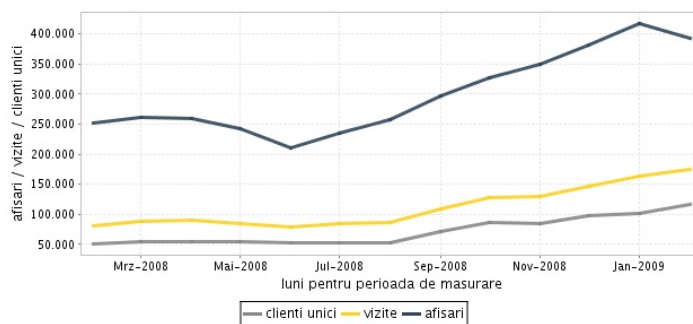
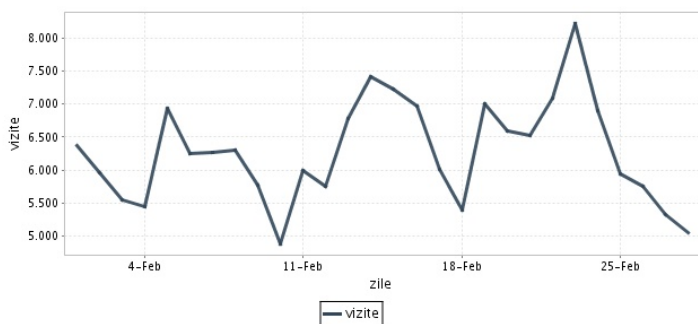
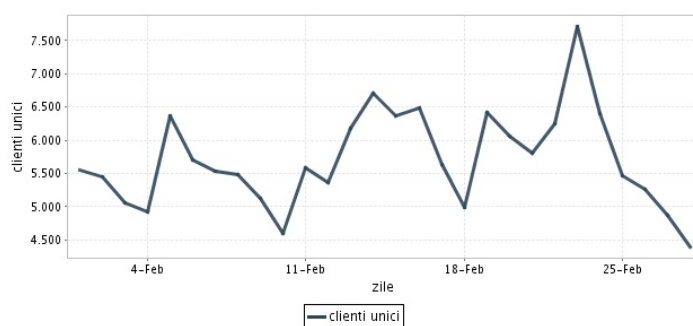
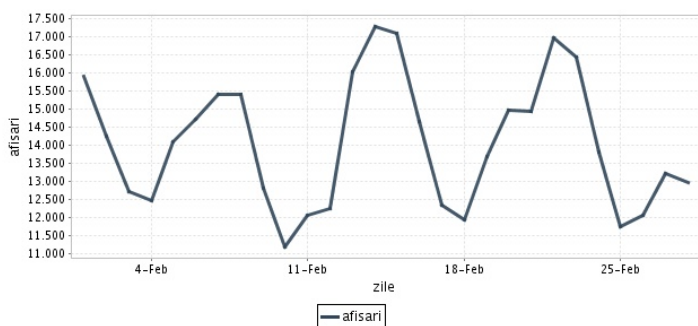
Cosmina Noaghea

0318-256.200

cosmina.noaghea@mpg.ro

## Trafic total pentru luna februarie 2009

Total lunar Media zilnica	Cienti unici 117.512	Vizite 175.711	Afisari 393.205
------------------------------	-------------------------	-------------------	--------------------



<b>Ziua</b>		<b>UC</b>	<b>Vizite</b>	<b>Afisari</b>
Duminica	01.02.2009	5.554	6.376	15.903
Luni	02.02.2009	5.444	5.959	14.244
Marti	03.02.2009	5.058	5.548	12.721
Miercuri	04.02.2009	4.926	5.442	12.460
Joi	05.02.2009	6.371	6.940	14.081
Vineri	06.02.2009	5.709	6.246	14.700
Simbata	07.02.2009	5.533	6.275	15.413
Duminica	08.02.2009	5.487	6.296	15.387
Luni	09.02.2009	5.133	5.769	12.806
Marti	10.02.2009	4.606	4.881	11.168
Miercuri	11.02.2009	5.582	5.997	12.044
Joi	12.02.2009	5.369	5.761	12.244
Vineri	13.02.2009	6.180	6.781	16.024
Simbata	14.02.2009	6.704	7.411	17.281
Duminica	15.02.2009	6.360	7.230	17.081
Luni	16.02.2009	6.493	6.968	14.643

<b>Ziua</b>		<b>UC</b>	<b>Vizite</b>	<b>Afisari</b>
Marti	17.02.2009	5.634	6.018	12.342
Miercuri	18.02.2009	4.998	5.393	11.910
Joi	19.02.2009	6.414	7.009	13.664
Vineri	20.02.2009	6.062	6.591	14.968
Simbata	21.02.2009	5.805	6.516	14.941
Duminica	22.02.2009	6.245	7.091	16.964
Luni	23.02.2009	7.712	8.218	16.419
Marti	24.02.2009	6.410	6.906	13.809
Miercuri	25.02.2009	5.460	5.939	11.751
Joi	26.02.2009	5.260	5.758	12.051
Vineri	27.02.2009	4.873	5.331	13.213
Simbata	28.02.2009	4.393	5.061	12.973
-				
-				
-				
-				

## Definitii

**Afisare (Page Impression)** - pagina a unui site afisata la solicitarea unui vizitator (un fisier sau o combinatie de fisiere trimise la un vizitator ca raspuns la cererea acestuia)

**Vizita (Visit)** - o serie de una sau mai multe afisari ca rezultat al cererii unui vizitator. O vizita se termina in momentul in care perioada intre 2 afisari consecutive este mai mare de 30 de minute (conform standardelor IFABC).

**Client unic (Unique Client)** - Un "Client unic" este un calculator / browser de pe care un site este accesat cel putin o data in perioada de raportare.

**Site web** - ansamblu de pagini vizualizabile in browser, avind un continut distinct si uniform, generind audienta, identificat printr-un nume de domeniu unic (pina la al treilea nivel al numelui de domeniu, third level domain) sau prin aliasurile numelui de domeniu.

Fac exceptie de la aceasta definitie acele titluri (secundare) care avind nume de domeniu distincte, ofera continut sau servicii unui titlu principal, in urmatoarele conditii :

1. toate numele de domenii apartin (sunt inregistrate) aceluiasi editor sau editorul are un drept de folosinta asupra acestora.
2. in homepage-ul fiecarui domeniu secundar in parte este afisat vizibil un link catre domeniul principal si un text care sa indice fara dubiu ca domeniul secundar este un canal sau o sectiune al domeniului principal.
3. titlurile nu sunt versiunea digitala a unui titlu din presa scrisa.

## Principii generale pentru masurarea traficului

Sistemul de masurare va exclude urmatoarele tipuri de trafic:

1. traficul intern (traficul generat ca urmare a activitatilor de dezvoltare, mentenanta, testare a aplicatiei web, realizate in numele detinatorului siteului)
2. traficul generat de spideri sau roboti (traficul generat de aplicatii- non umane)
3. traficul generat prin pagini care au optiunea de auto refresh activata (tagul META AUTOREFRESH ori alte mecanisme de refresh automat)
4. traficul generat prin popup-uri sau frame-uri nesolicitate de utilizatorul siteului

## Includerea unui site in studiul BRAT de masurare a siteurilor

I. BRAT accepta includerea in studiu a oricarui site, indiferent de specific, cu conditia respectarii intocmai a regulamentelor BRAT.

II. Pentru ca un site sa fie inclus in studiu, trebuie sa indeplineasca simultan urmatoarele conditii:

1. Sa dovedeasca proprietatea asupra domeniului sau ca are drept de folosinta asupra 1ra lui
2. Sa respecte prevederile regulamentelor BRAT
3. Sa includa codul JavaScript al tagului de masurare in toate paginile de continut, in conditiile regulamentelor BRAT
4. La aderare sa ofere un trafic estimativ lunar, exprimat in numar de afisari/luna, calculat ca media ultimelor 6 luni (sau pentru perioada de cind este lansat).
5. In situatia in care accesul pe site se face prin subscrieri (taxa, cu nume utilizator/parola), sa ofere BRAT un cont gratuit de acces.

III. Compania care a inclus un site in studiu trebuie sa anunte BRAT la fiecare modificare semnificativa a structurii site-ului, atunci cind au loc modificari semnificative in organizarea sectiunilor, in situatia cind s-a realizat un redesign al site-ului, cind au fost adaugate module suplimentare si in general la orice modificari de natura a schimba implementarea tagului de masurare. BRAT nu isi asuma nici o responsabilitate pentru eventualele pierderi cauzate de modificarile de mai sus care nu au fost anuntate.

## Rezultatele publicate reflecta paginile in care a fost implementat tagul.

01.03.2009

Arina Ureche  
director general BRAT

