

Situatie trafic



Biroul Roman de Audit al Tirajelor

Calea Victoriei nr 126, Bucuresti

www.brat.ro

Tel./Fax: 021.311.77.40



Perioada masurata:

01.02.2009 - 28.02.2009

Site masurat:

www.promotor.ro

Alte domenii:

Alias:

Descriere continut:

Site-ul revistei lunare ProMotor, lansata in octombrie 2003 si editata de Publimedia, si-a castigat notorietatea online datorita retoricii dinamice, apropiate de cititor. Are o importanta componenta de lifestyle, automobilele high-end fiind prezentate alaturi de personalitati. Cu o echipa editoriala experimentata, beneficiind de awareness-ul brandului transmedia ProMotor, site-ul s-a remarcat prin premiere in presa de specialitate din Romania, cum sunt testele cu masini de Formula 1.

Editor:

Publimedia International

Bucuresti, Str. Baratiei nr.31, sector 3

Contact:

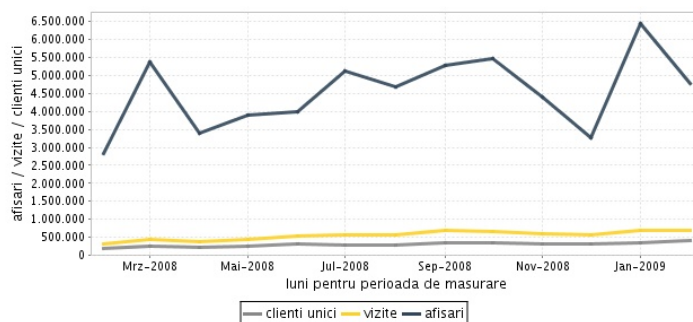
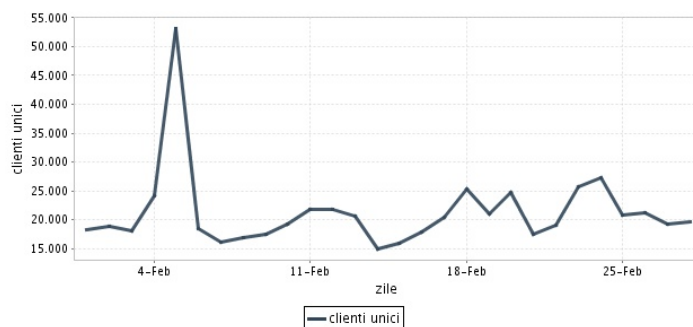
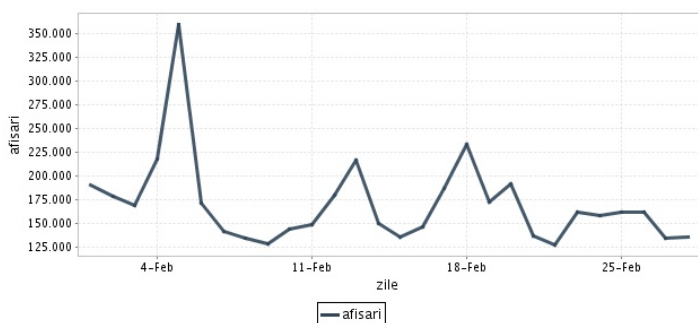
Cosmina Noaghea

0318-256.200

cosmina.noaghea@mpg.ro

Trafic total pentru luna februarie 2009

Total lunar Media zilnica	Cienti unici 391.531	Vizite 703.456 25.123	Afisari 4.769.336 170.333
------------------------------	-------------------------	-----------------------------	---------------------------------



Ziua		UC	Vizite	Afisari
Duminica	01.02.2009	18.321	21.426	190.382
Luni	02.02.2009	18.789	22.919	178.099
Marti	03.02.2009	17.986	22.059	169.036
Miercuri	04.02.2009	24.047	28.355	217.570
Joi	05.02.2009	53.125	59.391	359.601
Vineri	06.02.2009	18.525	22.009	170.752
Simbata	07.02.2009	16.079	18.666	140.935
Duminica	08.02.2009	16.953	19.503	134.094
Luni	09.02.2009	17.476	21.475	128.173
Marti	10.02.2009	19.154	22.710	144.180
Miercuri	11.02.2009	21.713	25.934	148.552
Joi	12.02.2009	21.719	25.865	179.670
Vineri	13.02.2009	20.607	24.799	216.406
Simbata	14.02.2009	14.909	17.365	150.067
Duminica	15.02.2009	16.008	18.820	135.162
Luni	16.02.2009	17.824	21.421	146.506

Ziua		UC	Vizite	Afisari
Marti	17.02.2009	20.375	24.135	186.572
Miercuri	18.02.2009	25.387	29.573	233.510
Joi	19.02.2009	21.077	25.811	172.851
Vineri	20.02.2009	24.749	29.048	190.828
Simbata	21.02.2009	17.439	20.135	136.330
Duminica	22.02.2009	18.960	21.824	126.844
Luni	23.02.2009	25.622	30.456	161.137
Marti	24.02.2009	27.288	32.108	158.534
Miercuri	25.02.2009	20.718	25.637	161.687
Joi	26.02.2009	21.167	25.844	161.870
Vineri	27.02.2009	19.203	23.202	134.640
Simbata	28.02.2009	19.689	22.966	135.348
-				
-				
-				
-				

Definitii

Afisare (Page Impression) - pagina a unui site afisata la solicitarea unui vizitator (un fisier sau o combinatie de fisiere trimise la un vizitator ca raspuns la cererea acestuia)

Vizita (Visit) - o serie de una sau mai multe afisari ca rezultat al cererii unui vizitator. O vizita se termina in momentul in care perioada intre 2 afisari consecutive este mai mare de 30 de minute (conform standardelor IFABC).

Client unic (Unique Client) - Un "Client unic" este un calculator / browser de pe care un site este accesat cel putin o data in perioada de raportare.

Site web - ansamblu de pagini vizualizabile in browser, avind un continut distinct si uniform, generind audienta, identificat printr-un nume de domeniu unic (pina la al treilea nivel al numelui de domeniu, third level domain) sau prin aliasurile numelui de domeniu.

Fac exceptie de la aceasta definitie acele titluri (secundare) care avind nume de domeniu distincte, ofera continut sau servicii unui titlu principal, in urmatoarele conditii :

1. toate numele de domenii apartin (sunt inregistrate) aceluiasi editor sau editorul are un drept de folosinta asupra acestora.
2. in homepage-ul fiecarui domeniu secundar in parte este afisat vizibil un link catre domeniul principal si un text care sa indice fara dubiu ca domeniul secundar este un canal sau o sectiune al domeniului principal.
3. titlurile nu sunt versiunea digitala a unui titlu din presa scrisa.

Principii generale pentru masurarea traficului

Sistemul de masurare va exclude urmatoarele tipuri de trafic:

1. traficul intern (traficul generat ca urmare a activitatilor de dezvoltare, mentenanta, testare a aplicatiei web, realizate in numele detinatorului siteului)
2. traficul generat de spideri sau roboti (traficul generat de aplicatii- non umane)
3. traficul generat prin pagini care au optiunea de auto refresh activata (tagul META AUTOREFRESH ori alte mecanisme de refresh automat)
4. traficul generat prin popup-uri sau frame-uri nesolicitate de utilizatorul siteului

Includerea unui site in studiul BRAT de masurare a siteurilor

I. BRAT accepta includerea in studiu a oricarui site, indiferent de specific, cu conditia respectarii intocmai a regulamentelor BRAT.

II. Pentru ca un site sa fie inclus in studiu, trebuie sa indeplineasca simultan urmatoarele conditii:

1. Sa dovedeasca proprietatea asupra domeniului sau ca are drept de folosinta asupra 1ra lui
2. Sa respecte prevederile regulamentelor BRAT
3. Sa includa codul JavaScript al tagului de masurare in toate paginile de continut, in conditiile regulamentelor BRAT
4. La aderare sa ofere un trafic estimativ lunar, exprimat in numar de afisari/luna, calculat ca media ultimelor 6 luni (sau pentru perioada de cind este lansat).
5. In situatia in care accesul pe site se face prin subscrieri (taxa, cu nume utilizator/parola), sa ofere BRAT un cont gratuit de acces.

III. Compania care a inclus un site in studiu trebuie sa anunte BRAT la fiecare modificare semnificativa a structurii site-ului, atunci cind au loc modificari semnificative in organizarea sectiunilor, in situatia cind s-a realizat un redesign al site-ului, cind au fost adaugate module suplimentare si in general la orice modificari de natura a schimba implementarea tagului de masurare. BRAT nu isi asuma nici o responsabilitate pentru eventualele pierderi cauzate de modificarile de mai sus care nu au fost anuntate.

Rezultatele publicate reflecta paginile in care a fost implementat tagul.

01.03.2009

Arina Ureche
director general BRAT

